

**OBSERVATORI  
METEOROLÒGIC  
DE  
MATARÓ (MARESME)**

Coordenades UTM  
X=452977.0  
Y=4600678.0  
Fus=31

**TEMPERATURES  
°C**

MES DE  
**FEBRER**

ANY  
**2023**



meteoguilleries.cat

info@meteoguilleries.cat

www.meteoguilleries.cat

Dia	00:00	04:00	08:00	12:00	16:00	20:00
-----	-------	-------	-------	-------	-------	-------

1	7.5°	7.2°	11.6°	13.3°	10.2°	9.2°
2	9.1°	7.1°	11.8°	13.5°	9.9°	8.6°
3	9.6°	9.9°	14.2°	14.8°	11.2°	12.5°
4	11.7°	11.8°	17.4°	21.7°	18.6°	13.7°
5	13.0°	10.2°	14.7°	15.1°	11.0°	9.8°
6	9.7°	8.8°	9.0°	8.7°	7.9°	8.6°
7	7.9°	7.9°	7.6°	8.2°	9.1°	8.0°
8	7.5°	6.8°	8.5°	9.4°	7.6°	6.5°
9	6.6°	6.0°	9.1°	10.2°	7.8°	7.0°
10	7.0°	6.4°	10.8°	11.5°	8.9°	7.2°

<b>Suma</b>	<b>89.5°</b>	<b>82.1°</b>	<b>114.7°</b>	<b>126.5°</b>	<b>102.2°</b>	<b>91.1°</b>
-------------	--------------	--------------	---------------	---------------	---------------	--------------

11	5.8°	5.7°	10.7°	11.3°	8.5°	6.7°
12	5.9°	5.7°	10.6°	12.2°	9.1°	7.6°
13	7.4°	6.7°	11.5°	12.8°	9.7°	8.3°
14	7.4°	7.3°	11.4°	12.8°	9.8°	8.3°
15	7.8°	7.7°	12.0°	13.6°	10.3°	9.3°
16	8.7°	7.9°	12.2°	12.5°	10.0°	8.4°
17	10.0°	8.7°	15.5°	16.1°	12.4°	13.0°
18	14.0°	12.0°	15.8°	16.5°	13.4°	13.2°
19	11.2°	10.3°	16.3°	17.8°	15.4°	14.3°
20	14.2°	14.6°	15.6°	15.2°	11.3°	9.9°

<b>Suma</b>	<b>92.4°</b>	<b>86.6°</b>	<b>131.7°</b>	<b>140.9°</b>	<b>110.1°</b>	<b>99.0°</b>
-------------	--------------	--------------	---------------	---------------	---------------	--------------

21	9.3°	9.9°	15.2°	16.4°	13.1°	11.5°
22	10.3°	9.8°	13.9°	13.8°	11.5°	10.4°
23	10.3°	9.6°	12.3°	12.5°	11.7°	11.6°
24	9.8°	7.7°	11.3°	15.1°	10.8°	9.4°
25	9.3°	7.7°	9.4°	11.6°	10.6°	8.4°
26	7.9°	6.7°	7.4°	9.9°	7.9°	3.9°
27	2.5°	1.5°	5.7°	6.9°	4.1°	5.5°
28	8.3°	9.3°	11.3°	12.9°	11.2°	6.9°

<b>Suma</b>	<b>67.7°</b>	<b>62.1°</b>	<b>86.4°</b>	<b>98.9°</b>	<b>80.7°</b>	<b>67.6°</b>
-------------	--------------	--------------	--------------	--------------	--------------	--------------

<b>Total</b>	<b>249.6°</b>	<b>230.8°</b>	<b>332.9°</b>	<b>366.2°</b>	<b>293.0°</b>	<b>257.7°</b>
<b>Mit</b>	<b>8.9°</b>	<b>8.2°</b>	<b>11.9°</b>	<b>13.1°</b>	<b>10.5°</b>	<b>9.2°</b>

Màxima	Hora	Mínima	Hora	Oscil·lació	Mitjana
--------	------	--------	------	-------------	---------

<b>14.6°</b>	11:34	<b>6.2°</b>	04:19	8.4°	9.8°
<b>15.8°</b>	11:14	<b>5.3°</b>	06:44	10.5°	10.0°
<b>17.3°</b>	10:49	<b>6.9°</b>	06:49	10.4°	12.0°
<b>24.4°</b>	13:09	<b>8.7°</b>	04:19	15.7°	15.8°
<b>16.8°</b>	10:14	<b>8.9°</b>	06:04	7.9°	12.3°
<b>10.5°</b>	02:44	<b>7.1°</b>	12:14	3.4°	8.8°
<b>9.9°</b>	17:29	<b>6.1°</b>	10:39	3.8°	8.1°
<b>10.7°</b>	11:59	<b>5.8°</b>	19:49	4.9°	7.7°
<b>11.9°</b>	12:44	<b>5.2°</b>	04:14	6.7°	7.8°
<b>12.4°</b>	12:39	<b>5.7°</b>	05:24	6.7°	8.7°

<b>144.3°</b>		<b>65.9°</b>		<b>78.4°</b>	<b>101.0°</b>
---------------	--	--------------	--	--------------	---------------

<b>12.1°</b>	11:34	<b>4.0°</b>	04:19	8.1°	8.1°
<b>13.1°</b>	11:44	<b>4.2°</b>	03:04	8.9°	8.5°
<b>13.7°</b>	13:24	<b>5.6°</b>	05:34	8.1°	9.4°
<b>13.7°</b>	14:09	<b>6.4°</b>	04:14	7.3°	9.5°
<b>14.7°</b>	12:19	<b>6.1°</b>	03:39	8.6°	10.1°
<b>13.3°</b>	14:09	<b>7.0°</b>	04:39	6.3°	10.0°
<b>18.3°</b>	10:34	<b>7.2°</b>	05:44	11.1°	12.6°
<b>18.0°</b>	12:19	<b>8.6°</b>	07:04	9.4°	14.2°
<b>18.8°</b>	14:09	<b>8.3°</b>	04:39	10.5°	14.2°
<b>16.9°</b>	12:19	<b>9.1°</b>	22:09	7.8°	13.5°

<b>152.6°</b>		<b>66.5°</b>		<b>86.1°</b>	<b>110.1°</b>
---------------	--	--------------	--	--------------	---------------

<b>18.0°</b>	11:49	<b>7.8°</b>	01:59	10.2°	12.6°
<b>15.0°</b>	09:34	<b>8.8°</b>	06:19	6.2°	11.6°
<b>13.7°</b>	11:34	<b>8.4°</b>	06:14	5.3°	11.3°
<b>16.5°</b>	14:34	<b>6.7°</b>	07:09	9.8°	10.7°
<b>12.3°</b>	13:29	<b>6.4°</b>	05:34	5.9°	9.5°
<b>12.3°</b>	12:39	<b>2.7°</b>	23:19	9.6°	7.3°
<b>8.8°</b>	10:29	<b>0.8°</b>	04:54	8.0°	4.4°
<b>14.5°</b>	15:29	<b>5.4°</b>	23:54	9.1°	10.0°

<b>111.1°</b>		<b>47.0°</b>		<b>64.1°</b>	<b>77.4°</b>
---------------	--	--------------	--	--------------	--------------

<b>408.0°</b>		<b>179.4°</b>		<b>228.6°</b>	<b>288.5°</b>
<b>14.6°</b>		<b>6.4°</b>		<b>8.2°</b>	<b>10.3°</b>

**OBSERVATORI  
METEOROLÒGIC  
DE  
MATARÓ (MARESME)**

Coordenades UTM  
X=452977.0  
Y=4600678.0  
Fus=31

**TEMPERATURES  
°C**

MES DE  
**FEBRER**

ANY  
**2023**



meteoguilleries.cat

info@meteoguilleries.cat

www.meteoguilleries.cat

Dia	0:00	1:00	2:00	3:00	4:00	5:00	6:00	7:00	8:00	9:00	10:00	11:00	12:00	13:00	14:00	15:00	16:00	17:00	18:00	19:00	20:00	21:00	22:00	23:00	Mit
1	7.6º	7.8º	7.4º	7.2º	6.8º	7.3º	7.6º	7.2º	8.7º	10.9º	13.0º	13.9º	13.6º	13.4º	13.3º	13.0º	12.0º	9.9º	8.7º	10.3º	10.1º	10.0º	8.8º	7.8º	9.8º
2	9.0º	9.5º	9.0º	9.0º	8.0º	7.5º	6.3º	6.6º	9.2º	10.9º	13.5º	13.8º	13.4º	13.4º	14.0º	12.1º	9.9º	8.6º	8.9º	8.5º	8.4º	8.1º	9.3º	10.0º	
3	9.7º	9.8º	9.8º	9.0º	10.0º	11.1º	8.2º	10.2º	11.9º	13.8º	16.2º	14.9º	14.9º	15.2º	14.9º	14.2º	13.1º	11.0º	10.6º	10.1º	10.6º	13.1º	13.1º	13.1º	12.0º
4	14.0º	12.7º	10.0º	9.9º	9.5º	12.2º	12.3º	13.3º	15.6º	15.9º	18.4º	19.7º	22.1º	22.1º	21.0º	21.7º	21.1º	18.7º	17.5º	17.2º	14.7º	13.2º	13.0º	14.0º	15.8º
5	13.9º	13.8º	12.9º	11.3º	11.1º	9.9º	9.4º	10.2º	12.0º	14.5º	16.1º	16.0º	15.7º	15.3º	15.0º	14.3º	13.3º	11.2º	10.0º	9.7º	9.7º	9.5º	9.9º	10.0º	12.3º
6	9.8º	9.4º	9.7º	9.8º	9.8º	9.2º	8.3º	8.2º	9.3º	9.5º	8.7º	8.4º	8.7º	8.8º	8.5º	8.8º	8.0º	7.5º	7.8º	8.5º	8.3º	8.2º	8.8º	9.2º	8.8º
7	8.8º	8.1º	7.5º	7.5º	7.9º	8.1º	7.9º	7.9º	8.4º	8.1º	6.7º	7.0º	7.7º	8.2º	8.4º	8.6º	9.2º	9.4º	9.0º	8.9º	8.5º	8.1º	7.8º	7.8º	8.1º
8	7.9º	7.4º	7.5º	7.1º	6.8º	6.9º	6.7º	6.6º	7.3º	8.4º	8.6º	9.6º	9.3º	9.3º	9.4º	9.5º	8.6º	7.8º	7.4º	6.6º	6.1º	6.7º	6.6º	6.5º	7.7º
9	6.5º	6.8º	6.9º	6.3º	5.6º	5.9º	6.1º	6.4º	7.9º	9.6º	8.8º	10.2º	10.7º	10.5º	10.1º	9.7º	8.5º	7.9º	7.2º	7.4º	7.3º	6.9º	6.4º	7.2º	7.8º
10	7.5º	6.9º	7.0º	6.9º	6.5º	6.3º	6.2º	6.8º	9.6º	10.9º	11.2º	11.6º	11.7º	11.6º	11.5º	11.2º	10.5º	9.2º	8.1º	7.8º	7.6º	7.0º	7.2º	7.0º	8.7º
11	6.4º	6.2º	5.4º	5.2º	4.7º	5.1º	5.9º	7.1º	9.5º	10.8º	11.3º	11.5º	11.5º	11.4º	10.9º	10.1º	8.7º	8.0º	7.3º	6.7º	6.7º	7.1º	6.2º	8.1º	
12	6.3º	6.2º	6.0º	5.1º	5.7º	5.9º	5.2º	6.1º	7.9º	10.5º	11.7º	12.4º	12.2º	12.5º	12.3º	11.9º	11.0º	9.4º	8.2º	7.6º	7.6º	7.8º	7.4º	7.5º	8.5º
13	7.5º	7.7º	7.4º	7.1º	7.0º	6.3º	6.4º	7.1º	10.1º	11.5º	12.1º	12.5º	12.8º	13.1º	12.9º	12.4º	11.4º	10.1º	9.0º	8.5º	8.3º	8.4º	8.6º	8.1º	9.4º
14	7.4º	7.5º	7.5º	7.1º	6.9º	7.1º	7.3º	8.1º	9.8º	10.9º	12.3º	12.8º	12.9º	13.0º	13.0º	12.4º	11.4º	10.2º	9.1º	8.6º	8.2º	8.3º	8.4º	8.5º	9.5º
15	8.1º	8.0º	8.1º	7.2º	7.6º	7.7º	7.5º	8.0º	9.3º	11.6º	13.0º	13.9º	14.0º	13.9º	13.6º	13.0º	11.7º	10.6º	9.6º	9.5º	9.2º	9.0º	9.5º	9.3º	10.1º
16	9.2º	8.6º	8.8º	8.1º	7.5º	7.5º	7.8º	8.9º	11.3º	12.4º	12.6º	12.6º	12.6º	12.7º	12.7º	12.0º	11.8º	10.4º	9.4º	8.5º	8.7º	8.3º	8.7º	7.9º	10.0º
17	9.2º	10.0º	10.3º	10.6º	9.5º	7.9º	7.7º	9.8º	13.5º	15.3º	17.2º	16.0º	16.2º	16.1º	16.3º	15.6º	14.3º	12.3º	11.1º	12.1º	12.8º	12.4º	13.3º	13.6º	12.6º
18	13.8º	14.3º	13.8º	14.1º	14.0º	13.8º	10.2º	10.2º	13.9º	16.0º	16.5º	17.0º	17.1º	16.3º	16.3º	16.3º	15.9º	13.7º	11.7º	12.5º	13.4º	13.4º	12.9º	13.0º	14.2º
19	12.2º	11.2º	11.0º	10.4º	9.2º	10.2º	10.3º	11.4º	15.1º	16.2º	16.0º	17.7º	17.7º	17.7º	18.1º	17.8º	17.1º	15.1º	14.6º	14.8º	14.9º	14.4º	14.2º	13.9º	14.2º
20	14.6º	14.8º	13.1º	14.1º	14.8º	14.0º	14.5º	14.9º	15.0º	15.7º	15.8º	16.0º	16.3º	15.6º	15.0º	13.9º	13.2º	11.6º	10.3º	10.0º	10.1º	9.9º	9.7º	9.8º	13.4º
21	9.9º	9.1º	8.9º	9.5º	9.6º	9.6º	9.5º	10.8º	13.5º	14.7º	15.3º	17.2º	17.3º	17.0º	16.1º	15.0º	13.7º	12.9º	13.3º	12.4º	12.0º	11.7º	11.4º	11.1º	12.6º
22	10.9º	10.2º	10.3º	9.8º	9.4º	9.4º	9.5º	10.7º	12.9º	14.5º	14.1º	13.9º	14.3º	14.0º	13.6º	13.1º	12.3º	11.9º	11.0º	10.7º	10.4º	10.3º	10.6º	10.4º	11.6º
23	10.4º	10.3º	10.4º	10.1º	9.8º	9.4º	8.9º	10.2º	11.1º	12.1º	12.8º	13.1º	12.7º	12.4º	12.6º	12.3º	12.0º	11.7º	11.5º	11.4º	11.5º	11.4º	11.6º	12.0º	11.3º
24	12.3º	11.7º	8.0º	7.5º	8.1º	8.0º	7.3º	7.3º	8.6º	10.3º	12.1º	14.0º	15.1º	15.4º	15.7º	14.2º	12.5º	11.2º	10.0º	9.5º	9.3º	9.5º	9.4º	9.3º	10.7º
25	9.3º	9.4º	9.5º	9.2º	8.2º	7.2º	7.5º	7.8º	8.6º	9.1º	9.6º	10.4º	11.2º	11.8º	11.6º	11.8º	11.8º	11.2º	10.0º	9.2º	8.8º	8.5º	8.2º	8.1º	9.5º
26	8.0º	7.8º	7.9º	7.8º	7.6º	7.1º	6.1º	5.9º	5.6º	6.2º	7.3º	10.5º	11.2º	9.8º	9.3º	9.2º	9.2º	8.9º	8.2º	5.2º	4.6º	4.4º	3.5º	3.0º	7.3º
27	2.6º	3.0º	2.5º	1.8º	1.2º	1.4º	1.4º	1.9º	2.8º	5.4º	7.2º	7.4º	8.1º	7.1º	6.2º	6.2º	3.8º	3.6º	4.1º	4.7º	5.3º	5.1º	5.8º	6.0º	4.4º
28	6.6º	8.8º	9.0º	8.9º	9.0º	9.0º	9.4º	9.9º	10.4º	10.7º	11.6º	12.4º	12.1º	12.9º	12.8º	13.7º	13.0º	11.7º	10.6º	9.4º	7.8º	7.5º	6.4º	5.8º	10.0º

<b>Total</b>	259.3º	256.7º	245.4º	237.1º	231.9º	230.9º	221.3º	239.2º	288.6º	326.5º	349.8º	366.4º	372.9º	370.2º	365.1º	356.6º	332.6º	297.5º	274.5º	267.3º	261.0º	258.1º	256.5º	255.2º	288.4º
--------------	--------	--------	--------	--------	--------	--------	--------	--------	--------	--------	--------	--------	--------	--------	--------	--------	--------	--------	--------	--------	--------	--------	--------	--------	--------

<b>Mit</b>	9.3º	9.2º	8.8º	8.5º	8.3º	8.2º	7.9º	8.5º	10.3º	11.7º	12.5º	13.1º	13.3º	13.2º	13.0º	12.7º	11.9º	10.6º	9.8º	9.5º	9.3º	9.2º	9.2º	9.1º	10.3º
------------	------	------	------	------	------	------	------	------	-------	-------	-------	-------	-------	-------	-------	-------	-------	-------	------	------	------	------	------	------	-------

<b>Màx.</b>	14.6º	14.8º	13.8º	14.1º	14.8º	14.0º	14.5º	14.9º	15.6º	16.2º	18.4º	19.7º	22.1º	22.1º	21.0º	21.7º	21.1º	18.7º	17.5º	17.2º	14.9º	14.4º	14.2º	14.0º	15.8º
-------------	-------	-------	-------	-------	-------	-------	-------	-------	-------	-------	-------	-------	-------	-------	-------	-------	-------	-------	-------	-------	-------	-------	-------	-------	-------

<b>Dia</b>	20	20	18	20	20	20	20	20	4	19	4	4	4	4	4	4	4	4	4	4	19	19	19	4	4
------------	----	----	----	----	----	----	----	----	---	----	---	---	---	---	---	---	---	---	---	---	----	----	----	---	---

<b>Mín.</b>	2.6º	3.0º	2.5º	1.8º	1.2º	1.4º	1.4º	1.9º	2.8º	5.4º	6.7º	7.0º	7.7º	7.1º	6.2º	6.2º	3.8º	3.6º	4.1º	4.7º	4.6º	4.4º	3.5º	3.0º	4.4º
-------------	------	------	------	------	------	------	------	------	------	------	------	------	------	------	------	------	------	------	------	------	------	------	------	------	------

<b>Dia</b>	27	27	27	27	27	27	27	27	27	27	7	7	7	27	27	27	27	27	27	27	26	26	26	26	27
------------	----	----	----	----	----	----	----	----	----	----	---	---	---	----	----	----	----	----	----	----	----	----	----	----	----

**OBSERVATORI  
METEOROLÒGIC  
DE  
MATARÓ (MARESME)**

Coordenades UTM  
X=452977.0  
Y=4600678.0  
Fus=31

**PRESSIÓ  
HPA.  
HUMITAT  
%**

**MES DE  
FEBRER**

**ANY  
2023**



meteoguilleries.cat

info@meteoguilleries.cat

www.meteoguilleries.cat

Dia	00:00	04:00	08:00	12:00	16:00	20:00	Mitjana
<b>PRESSIÓ</b>							
1	1025.7	1026.2	1027.4	1025.9	1026.3	1026.8	<b>1026.4</b>
2	1026.1	1026.6	1027.7	1026.4	1027.2	1028.3	<b>1027.0</b>
3	1027.9	1027.9	1029.6	1028.4	1028.5	1027.8	<b>1028.4</b>
4	1026.6	1025.5	1025.1	1023.6	1024.1	1026.0	<b>1025.1</b>
5	1027.6	1029.0	1030.3	1028.8	1027.8	1027.2	<b>1028.5</b>
6	1025.6	1025.5	1026.3	1025.7	1025.1	1024.5	<b>1025.4</b>
7	1023.4	1022.8	1022.7	1022.5	1024.7	1026.4	<b>1023.7</b>
8	1026.7	1026.6	1027.6	1027.2	1027.9	1028.9	<b>1027.5</b>
9	1028.9	1029.4	1031.6	1031.5	1033.1	1034.8	<b>1031.5</b>
10	1034.8	1035.0	1036.4	1034.9	1034.7	1035.2	<b>1035.2</b>
<b>Suma</b>	<b>10273.2</b>	<b>10274.5</b>	<b>10284.6</b>	<b>10274.8</b>	<b>10279.3</b>	<b>10285.8</b>	<b>10278.7</b>
<b>PRESSIÓ HPA. HUMITAT %</b>							
11	1034.2	1033.8	1034.3	1033.1	1032.9	1033.1	<b>1033.6</b>
12	1032.7	1032.3	1033.1	1032.0	1032.2	1032.8	<b>1032.5</b>
13	1032.7	1033.5	1034.9	1033.6	1033.8	1034.4	<b>1033.8</b>
14	1033.4	1033.4	1033.4	1031.3	1030.4	1029.9	<b>1032.0</b>
15	1028.6	1028.0	1029.3	1027.9	1028.2	1029.0	<b>1028.5</b>
16	1028.4	1028.5	1030.1	1029.3	1029.4	1030.2	<b>1029.3</b>
17	1029.6	1030.0	1031.4	1030.5	1030.3	1030.3	<b>1030.3</b>
18	1029.4	1029.2	1030.2	1028.0	1027.1	1027.2	<b>1028.5</b>
19	1025.9	1025.9	1026.8	1025.5	1024.9	1025.3	<b>1025.7</b>
20	1024.8	1024.7	1026.1	1024.4	1023.9	1023.5	<b>1024.6</b>
<b>Suma</b>	<b>10299.7</b>	<b>10299.3</b>	<b>10309.5</b>	<b>10295.5</b>	<b>10293.0</b>	<b>10295.7</b>	<b>10298.8</b>
21	1021.7	1020.4	1020.0	1017.7	1016.2	1017.6	<b>1018.9</b>
22	1016.7	1016.2	1017.1	1015.8	1015.7	1015.4	<b>1016.2</b>
23	1013.4	1011.9	1011.8	1009.9	1008.8	1008.3	<b>1010.7</b>
24	1007.2	1007.0	1008.2	1006.1	1005.4	1006.2	<b>1006.7</b>
25	1004.5	1003.0	1002.7	1001.3	1001.4	1002.3	<b>1002.5</b>
26	1001.5	1000.9	1000.8	1000.1	1002.0	1004.0	<b>1001.5</b>
27	1006.2	1007.7	1008.9	1008.1	1009.8	1009.2	<b>1008.3</b>
28	1008.2	1009.3	1012.2	1013.0	1014.4	1015.2	<b>1012.0</b>
<b>Suma</b>	<b>8079.4</b>	<b>8076.3</b>	<b>8081.5</b>	<b>8072.0</b>	<b>8073.7</b>	<b>8078.2</b>	<b>8076.8</b>
<b>Total</b>	<b>28652.3</b>	<b>28650.1</b>	<b>28675.6</b>	<b>28642.2</b>	<b>28645.9</b>	<b>28659.6</b>	<b>28654.3</b>
<b>Mit</b>	<b>1023.3</b>	<b>1023.2</b>	<b>1024.1</b>	<b>1022.9</b>	<b>1023.1</b>	<b>1023.6</b>	<b>1023.4</b>

Dia	00:00	04:00	08:00	12:00	16:00	20:00	Mitjana
<b>HUMITAT</b>							
1	60.7	73.9	48.5	50.7	66.4	57.6	<b>59.6</b>
2	51.5	54.2	45.0	56.6	64.9	73.4	<b>57.6</b>
3	50.4	39.3	38.4	52.5	67.6	42.5	<b>48.4</b>
4	33.7	26.3	15.7	21.3	23.3	34.1	<b>25.7</b>
5	42.4	42.0	36.9	45.4	68.7	80.9	<b>52.7</b>
6	63.9	47.6	56.2	64.6	68.2	53.3	<b>59.0</b>
7	63.9	66.0	76.1	92.6	82.8	83.5	<b>77.5</b>
8	83.9	83.9	73.2	65.3	72.4	72.3	<b>75.2</b>
9	62.4	62.7	55.8	49.8	57.6	58.4	<b>57.8</b>
10	59.1	64.5	48.2	48.7	70.1	75.6	<b>61.0</b>
<b>Suma</b>	<b>572.0</b>	<b>560.4</b>	<b>494.1</b>	<b>547.5</b>	<b>642.0</b>	<b>631.6</b>	<b>574.6</b>
11	73.9	80.2	66.2	66.6	76.3	74.1	<b>72.9</b>
12	73.4	65.6	50.2	56.4	71.7	73.2	<b>65.1</b>
13	66.7	65.4	56.3	62.6	78.7	85.1	<b>69.1</b>
14	86.2	84.2	66.7	63.8	76.0	78.7	<b>75.9</b>
15	74.9	73.8	66.1	61.4	80.9	82.9	<b>73.3</b>
16	83.0	82.9	66.7	68.6	77.5	84.9	<b>77.3</b>
17	55.4	54.4	34.7	48.2	59.6	43.9	<b>49.4</b>
18	37.8	45.0	44.5	49.5	52.8	39.7	<b>44.9</b>
19	48.7	52.4	47.9	47.0	46.9	42.7	<b>47.6</b>
20	40.0	37.1	58.3	67.1	88.2	92.9	<b>63.9</b>
<b>Suma</b>	<b>640.0</b>	<b>641.0</b>	<b>557.6</b>	<b>591.1</b>	<b>708.5</b>	<b>698.1</b>	<b>639.4</b>
21	87.3	62.3	45.6	51.2	74.2	85.7	<b>67.7</b>
22	86.1	83.8	69.8	76.1	87.3	87.4	<b>81.8</b>
23	83.9	89.1	79.5	75.1	84.3	93.7	<b>84.3</b>
24	87.9	71.6	57.3	36.3	51.0	70.2	<b>62.4</b>
25	68.6	73.7	67.5	59.6	63.1	73.5	<b>67.7</b>
26	68.5	75.9	82.9	71.3	74.6	80.2	<b>75.6</b>
27	72.4	65.7	49.4	46.3	75.6	60.1	<b>61.6</b>
28	49.0	46.2	40.8	37.6	41.8	45.3	<b>43.5</b>
<b>Suma</b>	<b>603.8</b>	<b>568.4</b>	<b>492.7</b>	<b>453.5</b>	<b>551.8</b>	<b>596.1</b>	<b>544.4</b>
<b>Total</b>	<b>1815.7</b>	<b>1769.8</b>	<b>1544.4</b>	<b>1592.1</b>	<b>1902.3</b>	<b>1925.8</b>	<b>1758.3</b>
<b>Mit</b>	<b>64.8</b>	<b>63.2</b>	<b>55.2</b>	<b>56.9</b>	<b>67.9</b>	<b>68.8</b>	<b>62.8</b>

**OBSERVATORI  
METEOROLÒGIC  
DE  
MATARÓ (MARESME)**

Coordenades UTM  
X=452977.0  
Y=4600678.0  
Fus=31

**PRESSIÓ  
HPA.**

**MES DE  
FEBRER**

**ANY  
2023**



meteoguilleries.cat

info@meteoguilleries.cat

www.meteoguilleries.cat

Dia	0:00	1:00	2:00	3:00	4:00	5:00	6:00	7:00	8:00	9:00	10:00	11:00	12:00	13:00	14:00	15:00	16:00	17:00	18:00	19:00	20:00	21:00	22:00	23:00	Mit	
1	1025.7	1025.8	1025.6	1025.7	1025.9	1026.1	1026.2	1026.6	1027.0	1027.4	1027.9	1027.2	1026.0	1025.7	1025.8	1026.1	1026.1	1026.4	1026.4	1026.5	1026.7	1027.0	1026.9	1026.9	<b>1026.4</b>	
2	1026.5	1026.2	1026.0	1025.7	1026.1	1026.3	1026.8	1027.1	1027.5	1027.7	1028.0	1027.6	1026.9	1026.2	1026.2	1026.2	1026.6	1027.1	1027.3	1027.8	1028.1	1028.3	1028.3	1028.3	1028.3	<b>1027.0</b>
3	1028.2	1027.9	1027.8	1027.6	1027.4	1027.5	1028.2	1028.7	1029.4	1029.8	1029.9	1029.4	1028.8	1028.3	1028.2	1028.3	1028.2	1028.3	1028.5	1028.9	1028.5	1028.1	1027.5	1027.2	1028.4	<b>1028.4</b>
4	1026.8	1026.5	1026.5	1026.4	1025.9	1025.4	1025.5	1025.2	1025.2	1025.2	1025.2	1024.6	1023.9	1023.5	1023.4	1023.5	1023.8	1024.0	1024.2	1024.3	1025.2	1025.8	1026.1	1026.7	1025.1	<b>1025.1</b>
5	1027.1	1027.7	1027.8	1028.0	1028.5	1028.8	1029.2	1029.6	1030.1	1030.2	1030.7	1030.4	1029.9	1028.9	1028.2	1028.1	1028.0	1027.9	1027.8	1027.5	1027.2	1027.2	1027.4	1027.0	1028.5	<b>1028.5</b>
6	1026.3	1025.8	1025.1	1025.2	1025.1	1025.1	1025.7	1026.1	1026.1	1026.0	1026.2	1026.7	1026.5	1025.7	1025.4	1025.1	1025.2	1025.2	1025.1	1024.8	1024.8	1024.8	1024.4	1024.0	1025.4	<b>1025.4</b>
7	1023.8	1023.7	1023.3	1022.8	1022.8	1022.8	1022.9	1022.8	1022.7	1022.8	1022.6	1022.7	1022.2	1021.9	1022.7	1023.2	1023.6	1024.5	1025.1	1025.6	1025.9	1026.2	1026.5	1026.8	1023.7	<b>1023.7</b>
8	1026.7	1026.7	1026.7	1026.6	1026.3	1026.4	1026.7	1026.8	1027.1	1027.4	1027.9	1028.1	1027.6	1027.2	1027.1	1027.0	1027.0	1027.6	1028.5	1028.7	1028.8	1028.9	1028.9	1029.2	1027.5	<b>1027.5</b>
9	1029.1	1029.0	1028.8	1028.7	1028.7	1029.0	1029.8	1030.1	1030.8	1031.5	1032.1	1031.9	1031.5	1031.2	1031.4	1031.8	1032.1	1032.7	1033.4	1034.1	1034.6	1034.8	1034.8	1034.9	1031.5	<b>1031.5</b>
10	1034.9	1034.8	1034.8	1034.6	1034.6	1034.8	1035.2	1035.7	1036.1	1036.5	1036.7	1036.2	1035.4	1035.0	1034.8	1034.5	1034.5	1034.7	1034.8	1035.0	1035.1	1035.2	1035.2	1035.2	1035.2	<b>1035.2</b>
11	1035.0	1034.4	1033.9	1033.6	1033.6	1033.7	1033.9	1034.1	1034.2	1034.4	1034.5	1034.2	1033.7	1033.3	1032.9	1032.6	1032.6	1032.8	1033.0	1033.3	1033.3	1033.3	1033.1	1033.0	1033.2	<b>1033.6</b>
12	1033.0	1032.9	1032.6	1032.2	1032.2	1032.2	1032.3	1032.6	1033.0	1033.2	1033.2	1032.8	1032.4	1032.0	1031.8	1031.7	1031.9	1032.1	1032.2	1032.4	1032.6	1032.7	1032.9	1032.9	1032.9	<b>1032.5</b>
13	1032.6	1032.7	1032.8	1032.9	1033.0	1033.4	1033.6	1034.2	1034.8	1035.1	1035.2	1034.8	1034.2	1033.6	1033.4	1033.2	1033.1	1033.5	1034.2	1034.2	1034.3	1034.5	1034.5	1034.3	1033.8	<b>1033.8</b>
14	1033.9	1033.6	1033.2	1033.0	1033.1	1033.2	1033.3	1033.9	1033.8	1033.7	1033.3	1032.8	1032.2	1031.5	1030.9	1030.6	1030.4	1030.4	1030.4	1030.2	1030.1	1029.9	1029.9	1029.8	1032.0	<b>1032.0</b>
15	1029.3	1028.9	1028.5	1027.9	1027.7	1027.6	1028.1	1028.8	1029.1	1029.4	1029.4	1029.2	1028.5	1027.9	1027.7	1027.7	1027.8	1028.0	1028.3	1028.6	1028.9	1029.0	1029.1	1029.0	1028.5	<b>1028.5</b>
16	1028.7	1028.5	1028.2	1028.1	1028.1	1028.2	1028.5	1029.1	1029.6	1030.0	1030.3	1030.3	1029.8	1029.3	1029.1	1029.0	1029.1	1029.3	1029.5	1029.8	1030.1	1030.3	1030.2	1030.2	1029.3	<b>1029.3</b>
17	1030.1	1029.9	1029.4	1029.1	1029.3	1029.8	1030.1	1030.8	1031.1	1031.4	1031.6	1031.4	1031.0	1030.5	1030.3	1030.1	1030.1	1030.3	1030.5	1030.5	1030.4	1030.4	1030.2	1030.1	1030.3	<b>1030.3</b>
18	1029.8	1029.6	1029.2	1028.9	1028.8	1029.0	1029.3	1029.8	1030.1	1030.3	1030.4	1030.0	1029.1	1028.3	1027.5	1027.0	1026.8	1026.9	1027.2	1027.3	1027.4	1027.2	1027.1	1026.9	1028.5	<b>1028.5</b>
19	1026.5	1026.0	1025.7	1025.4	1025.6	1025.6	1025.9	1026.4	1026.7	1026.8	1027.0	1026.8	1026.3	1025.6	1025.2	1024.9	1024.7	1024.8	1024.9	1025.0	1025.2	1025.4	1025.3	1025.2	1025.7	<b>1025.7</b>
20	1025.1	1025.0	1024.7	1024.3	1024.3	1024.6	1024.6	1025.1	1025.9	1026.2	1026.3	1026.0	1025.2	1024.5	1024.1	1023.8	1023.7	1023.8	1024.0	1024.1	1024.1	1023.8	1023.3	1023.0	1024.6	<b>1024.6</b>
21	1022.5	1022.1	1021.6	1020.8	1020.5	1020.3	1020.3	1020.4	1020.5	1020.1	1020.0	1019.4	1018.7	1018.0	1017.4	1016.8	1016.5	1016.1	1016.1	1016.3	1017.1	1017.8	1017.7	1017.6	1018.9	<b>1018.9</b>
22	1017.4	1017.1	1016.5	1016.0	1016.0	1016.2	1016.2	1016.6	1017.0	1017.0	1017.2	1017.1	1016.5	1015.9	1015.5	1015.4	1015.4	1015.6	1015.9	1015.9	1015.8	1015.7	1015.3	1014.6	1016.2	<b>1016.2</b>
23	1014.2	1013.7	1013.1	1012.4	1012.2	1011.9	1011.6	1012.0	1012.0	1011.8	1011.8	1011.5	1010.7	1010.0	1009.6	1009.2	1008.9	1008.8	1008.8	1008.7	1008.7	1008.7	1008.3	1007.6	1010.7	<b>1010.7</b>
24	1007.4	1007.3	1007.2	1007.0	1006.7	1006.9	1007.0	1007.4	1007.8	1008.1	1008.5	1008.2	1007.2	1006.3	1005.6	1005.3	1004.9	1005.0	1005.6	1006.0	1006.5	1006.4	1006.1	1005.8	1006.7	<b>1006.7</b>
25	1005.4	1004.7	1004.1	1003.7	1003.3	1002.9	1002.7	1003.1	1002.9	1002.9	1002.9	1002.3	1001.9	1001.4	1001.0	1000.9	1000.9	1001.1	1001.7	1001.8	1002.1	1002.4	1002.5	1002.3	1002.5	<b>1002.5</b>
26	1001.9	1001.7	1001.4	1001.1	1001.0	1000.8	1000.7	1000.9	1001.0	1000.9	1000.6	1000.5	1000.0	999.9	1000.1	1000.5	1001.0	1001.5	1002.1	1003.3	1003.5	1003.9	1004.2	1004.6	1001.5	<b>1001.5</b>
27	1005.4	1006.0	1006.4	1006.9	1007.1	1007.5	1007.7	1008.3	1008.8	1008.7	1009.0	1009.0	1008.2	1007.8	1007.7	1008.5	1009.0	1009.6	1010.3	1010.1	1009.6	1009.4	1009.0	1008.7	1008.3	<b>1008.3</b>
28	1008.7	1008.1	1007.9	1008.0	1008.5	1009.2	1009.3	1010.3	1011.2	1012.0	1012.6	1012.9	1012.9	1012.7	1013.0	1013.4	1013.8	1014.2	1014.8	1015.0	1015.1	1015.3	1015.3	1015.2	1012.0	<b>1012.0</b>

<b>Total</b>	28661.8	28656.2	28648.4	28642.7	28642.0	28645.3	28651.1	28662.1	28671.5	28676.5	28680.8	28673.8	28657.1	28642.0	28635.8	28634.0	28635.6	28642.0	28650.7	28655.4	28659.3	28661.8	28660.1	28657.2	28654.3
--------------	---------	---------	---------	---------	---------	---------	---------	---------	---------	---------	---------	---------	---------	---------	---------	---------	---------	---------	---------	---------	---------	---------	---------	---------	---------

<b>Mit</b>	1023.6	1023.4	1023.2	1023.0	1022.9	1023.0	1023.3	1023.6	1024.0	1024.2	1024.3	1024.1	1023.5	1022.9	1022.7	1022.6	1022.7	1022.9	1023.2	1023.4	1023.5	1023.6	1023.6	1023.5	1023.4
------------	--------	--------	--------	--------	--------	--------	--------	--------	--------	--------	--------	--------	--------	--------	--------	--------	--------	--------	--------	--------	--------	--------	--------	--------	--------

<b>Màx.</b>	1035.0	1034.8	1034.8	1034.6	1034.6	1034.8	1035.2	1035.7	1036.1	1036.5	1036.7	1036.2	1035.4	1035.0	1034.8	1034.5	1034.5	1034.7	1034.8	1035.0	1035.1	1035.2	1035.2	1035.2	1035.2
-------------	--------	--------	--------	--------	--------	--------	--------	--------	--------	--------	--------	--------	--------	--------	--------	--------	--------	--------	--------	--------	--------	--------	--------	--------	--------

<b>Dia</b>	11	10	10	10	10	10	10	10	10	10	10	10	10	10	10	10	10	10	10	10	10	10	10	10	10
------------	----	----	----	----	----	----	----	----	----	----	----	----	----	----	----	----	----	----	----	----	----	----	----	----	----

<b>Mín.</b>	1001.9	1001.7	1001.4	1001.1	1001.0	1000.8	1000.7	1000.9	1001.0	1000.9	1000.6	1000.5	1000.0	999.9	1000.1	1000.5	1000.9	1001.1	1001.7	1001.8	1002.1	1002.4	1002.5	1002.3	1001.5
-------------	--------	--------	--------	--------	--------	--------	--------	--------	--------	--------	--------	--------	--------	-------	--------	--------	--------	--------	--------	--------	--------	--------	--------	--------	--------

<b>Dia</b>	26	26	26	26	26	26	26	26	26	26	26	26	26	26	26	26	25	25	25	25	25	25	25	25	26
------------	----	----	----	----	----	----	----	----	----	----	----	----	----	----	----	----	----	----	----	----	----	----	----	----	----

**OBSERVATORI  
METEOROLÒGIC  
DE  
MATARÓ (MARESME)**

Coordenades UTM  
X=452977.0  
Y=4600678.0  
Fus=31

**HUMITAT  
%**

**MES DE  
FEBRER**

**ANY  
2023**



meteoguilleries.cat

info@meteoguilleries.cat

www.meteoguilleries.cat

Dia	0:00	1:00	2:00	3:00	4:00	5:00	6:00	7:00	8:00	9:00	10:00	11:00	12:00	13:00	14:00	15:00	16:00	17:00	18:00	19:00	20:00	21:00	22:00	23:00	Mit
1	49.6	52.0	65.3	76.1	74.1	69.3	74.9	77.4	58.5	48.5	45.0	41.8	47.5	49.6	51.8	53.8	61.7	70.5	72.4	61.0	60.2	54.0	56.4	59.7	59.6
2	51.8	51.9	53.0	49.2	52.3	52.7	58.3	53.5	48.4	44.4	38.0	49.2	56.3	57.3	58.3	54.5	54.1	62.3	70.1	73.0	77.7	80.9	70.2	64.9	57.6
3	57.2	49.1	46.0	49.2	40.6	34.2	46.1	36.2	46.3	34.6	29.5	43.2	47.6	44.5	56.9	61.0	69.8	74.1	63.4	63.1	57.3	38.8	38.3	35.5	48.4
4	29.8	30.5	41.3	33.1	36.6	23.8	23.8	21.1	16.4	17.4	14.5	14.5	13.5	26.1	22.2	23.3	23.5	22.6	24.3	22.7	26.7	38.2	40.0	31.5	25.7
5	34.7	39.9	47.3	47.8	40.1	43.1	44.1	40.5	36.9	32.4	35.0	43.5	36.9	42.6	44.8	57.3	53.7	64.1	77.1	80.1	81.5	84.1	82.0	76.1	52.7
6	74.3	66.9	61.6	52.8	48.7	47.8	46.8	47.0	49.1	54.5	58.6	62.6	65.4	62.6	65.4	65.0	70.4	71.9	69.9	60.8	56.9	55.8	51.2	49.4	59.0
7	54.1	64.2	69.0	68.4	64.9	63.7	67.2	68.4	66.3	70.0	81.1	87.0	90.1	94.2	94.5	91.7	86.1	80.7	83.1	81.3	80.6	83.8	86.6	83.0	77.5
8	79.6	84.4	84.3	87.5	86.1	85.6	83.6	80.4	77.9	72.8	73.1	68.9	68.2	67.4	64.0	61.7	65.0	69.5	76.2	78.9	75.9	72.2	71.5	69.7	75.2
9	65.2	62.3	59.5	62.8	65.3	62.7	61.4	61.4	58.9	54.5	57.5	52.4	49.9	49.3	48.6	51.4	55.4	58.3	58.9	57.7	57.8	57.9	59.9	58.2	57.8
10	57.2	59.1	59.3	60.7	63.0	64.7	66.2	64.0	54.8	46.2	45.8	46.2	47.1	47.5	48.2	52.2	62.0	69.2	74.3	74.9	75.5	76.3	75.8	74.7	61.0
11	76.1	74.5	73.1	71.8	71.7	81.9	85.2	81.9	71.5	65.4	64.1	63.6	66.7	66.2	66.3	67.1	70.4	75.7	78.3	81.0	79.5	73.6	67.3	75.8	72.9
12	75.2	72.8	70.8	74.7	69.5	66.8	65.9	60.4	57.0	50.9	47.9	45.2	52.9	55.2	57.5	60.1	64.9	71.1	75.3	75.5	73.8	71.4	73.6	73.9	65.1
13	70.2	65.1	65.1	66.3	65.7	67.2	65.0	63.7	55.1	53.3	58.2	58.5	60.3	61.2	62.9	65.9	71.6	77.4	81.4	84.5	85.5	85.3	84.4	85.4	69.1
14	87.6	85.3	85.4	86.4	86.5	84.6	83.5	82.4	74.8	68.5	62.9	60.5	62.8	62.4	63.5	66.4	69.7	74.9	79.2	80.2	80.3	79.1	77.7	77.8	75.9
15	77.4	75.0	72.4	74.8	71.8	72.0	75.4	75.8	75.2	68.4	63.2	57.7	57.5	58.9	62.3	66.9	73.1	79.6	85.0	85.9	87.1	84.6	79.2	80.5	73.3
16	81.1	83.9	82.3	84.6	85.6	86.1	82.6	77.5	68.8	65.0	65.8	67.3	68.0	67.4	67.7	71.1	71.8	76.7	79.9	81.5	82.8	85.7	85.2	85.8	77.3
17	74.8	53.7	48.1	45.2	47.8	61.9	58.5	49.3	33.7	28.9	30.9	45.4	41.9	50.2	50.0	50.8	60.7	67.7	60.8	49.3	45.4	46.3	42.4	41.7	49.4
18	39.9	38.3	37.2	35.8	34.0	36.5	52.6	56.9	47.2	45.4	46.3	39.2	41.3	47.5	54.2	55.2	49.3	55.7	59.5	46.7	38.4	39.0	41.0	40.3	44.9
19	45.4	49.5	49.1	50.9	55.4	51.2	51.4	51.5	45.7	49.1	49.7	47.1	44.5	44.8	45.0	53.7	58.5	52.1	38.7	38.1	36.3	45.6	44.8	44.2	47.6
20	38.1	37.9	43.9	40.4	36.0	37.9	36.0	38.5	49.8	57.7	63.5	62.2	59.7	62.9	67.5	78.2	81.2	87.4	91.5	92.4	91.8	92.6	93.3	94.1	63.9
21	95.4	94.1	88.7	70.9	64.3	63.6	65.1	56.4	44.8	45.4	52.2	40.0	46.0	47.3	49.5	62.0	72.5	73.9	70.2	80.2	85.0	85.9	85.4	86.5	67.7
22	87.4	87.7	84.3	84.9	86.2	86.4	84.4	78.4	71.4	63.8	71.6	72.2	72.4	73.5	77.7	81.0	84.5	86.3	89.8	88.6	86.8	87.9	87.4	87.4	81.8
23	86.2	84.6	81.2	83.7	85.8	87.9	90.5	92.1	89.3	81.3	76.2	71.1	71.1	75.1	75.8	78.5	81.0	82.8	85.0	88.5	93.0	93.1	93.9	94.7	84.3
24	94.5	87.5	85.7	83.8	72.2	70.7	73.9	69.7	64.2	61.5	53.8	49.6	43.8	33.8	29.7	37.8	46.4	48.6	52.2	56.7	63.7	71.4	73.4	72.2	62.4
25	71.2	68.4	64.0	70.9	72.9	76.5	72.7	72.6	68.9	68.6	67.0	65.4	62.6	58.9	59.4	57.8	53.4	54.6	71.7	72.6	73.2	74.4	73.7	72.7	67.7
26	72.1	70.8	66.4	64.9	66.3	70.4	81.9	85.1	88.1	89.0	84.1	70.2	65.0	71.4	73.5	75.2	72.5	73.2	69.1	83.7	84.9	81.6	82.1	72.2	75.6
27	79.1	71.0	72.3	67.2	74.1	62.4	64.3	62.2	64.7	51.4	41.9	39.8	35.0	43.3	49.6	57.3	77.7	79.3	74.2	71.2	66.8	66.3	55.2	52.2	61.6
28	52.2	47.8	46.8	49.5	48.8	47.5	45.3	43.3	41.9	41.6	40.4	39.4	38.5	36.2	38.2	37.6	37.2	41.6	41.0	47.4	47.6	43.0	44.7	45.8	43.5

<b>Total</b>	1857.1	1808.3	1803.3	1794.0	1766.3	1759.2	1806.6	1747.4	1625.5	1530.6	1517.8	1503.7	1512.3	1557.0	1604.8	1694.3	1798.1	1901.8	1952.1	1957.1	1952.0	1948.8	1916.5	1885.9	1758.3
--------------	--------	--------	--------	--------	--------	--------	--------	--------	--------	--------	--------	--------	--------	--------	--------	--------	--------	--------	--------	--------	--------	--------	--------	--------	--------

<b>Mit</b>	66.3	64.6	64.4	64.1	63.1	62.8	64.5	62.4	58.1	54.7	54.2	53.7	54.0	55.6	57.3	60.5	64.2	67.9	69.7	69.9	69.7	69.6	68.4	67.4	62.8
------------	------	------	------	------	------	------	------	------	------	------	------	------	------	------	------	------	------	------	------	------	------	------	------	------	------

<b>Màx.</b>	95.4	94.1	88.7	87.5	86.5	87.9	90.5	92.1	89.3	89.0	84.1	87.0	90.1	94.2	94.5	91.7	86.1	87.4	91.5	92.4	93.0	93.1	93.9	94.7	84.3
-------------	------	------	------	------	------	------	------	------	------	------	------	------	------	------	------	------	------	------	------	------	------	------	------	------	------

<b>Dia</b>	21	21	21	8	14	23	23	23	23	26	26	7	7	7	7	7	7	20	20	20	23	23	23	23	23
------------	----	----	----	---	----	----	----	----	----	----	----	---	---	---	---	---	---	----	----	----	----	----	----	----	----

<b>Mín.</b>	29.8	30.5	37.2	33.1	34.0	23.8	23.8	21.1	16.4	17.4	14.5	14.5	13.5	26.1	22.2	23.3	23.5	22.6	24.3	22.7	26.7	38.2	38.3	31.5	25.7
-------------	------	------	------	------	------	------	------	------	------	------	------	------	------	------	------	------	------	------	------	------	------	------	------	------	------

<b>Dia</b>	4	4	18	4	18	4	4	4	4	4	4	4	4	4	4	4	4	4	4	4	4	4	3	4	4
------------	---	---	----	---	----	---	---	---	---	---	---	---	---	---	---	---	---	---	---	---	---	---	---	---	---

**OBSERVATORI  
METEOROLÒGIC  
DE  
MATARÓ (MARESME)**

Coordenades UTM  
X=452977.0  
Y=4600678.0  
Fus=31

**PRECIPITACIÓ  
Meteors**

MES DE  
**FEBRER**

ANY  
**2023**



meteoguilleries.cat

info@meteoguilleries.cat

www.meteoguilleries.cat

Dia	PLUJA mm	00:00 a 08:00			08:00 a 16:00			16:00 a 24:00		
		1	0.0							
2	0.0									
3	0.0									
4	0.0									
5	0.0									
6	0.0									
7	28.8			☉			27.7	☉		1.1
8	5.3	☉		5.3						
9	0.0									
10	0.0									
<b>Suma</b>	<b>34.1</b>			<b>5.3</b>			<b>27.7</b>			<b>1.1</b>
11	0.0									
12	0.0									
13	0.0									
14	0.0									
15	0.0									
16	0.0									
17	0.0									
18	0.0									
19	0.0									
20	0.0									
<b>Suma</b>										
21	0.0									
22	0.0									
23	0.3						☉			0.3
24	3.5	☉		3.5						
25	0.0									
26	6.8	☉		0.6	☉		0.8	☉		5.4
27	2.4				☉		0.5	☉		1.9
28	0.0									
<b>Suma</b>	<b>13.0</b>			<b>4.1</b>			<b>1.3</b>			<b>7.6</b>
<b>Total</b>	<b>47.1</b>			<b>9.4</b>			<b>29.0</b>			<b>8.7</b>
<b>Mit</b>	<b>1.7</b>			<b>0.3</b>			<b>1.0</b>			<b>0.3</b>

METEORS	
Dies de:	
Aiguaneu	☼
Arc de sant martí	☾
Boira	≡
Boira gebradora	☉☉
Boira humida	☉☉☉
Boirina	=
Broma	☉
Calabruix	☉
Calamarsa	☉
Calitja	∞
Fum	~
Gebra	☐
Glaçada	~
Halo lunar	☾
Halo solar	☉
Inversió tèrmica	
Llampecs	☉
Neu	☼
Neu al terra	☼
Pedregada	▲
Plugim	☉
Pluja de fang	
Pluja ip.	●
Pols en suspensió	s
Precipitació	☉ 6
Rosada	☾
Tempesta	☉
Trons	☉
Vent	☉
Vent fort	☉
Xàfec	☉

DIES DE PRECIPITACIÓ	
< 0.1	
>=0.1	6
>=1.0	5
>=10	1
>=30	
Dia de pluja	7 28.8

**OBSERVATORI  
METEOROLÒGIC  
DE  
MATARÓ (MARESME)**

Coordenades UTM  
X=452977.0  
Y=4600678.0  
Fus=31

**PRECIPITACIÓ  
INTENSITAT  
mm/hora**

MES DE  
**FEBRER**

ANY  
**2023**



meteoguilleries.cat

info@meteoguilleries.cat

www.meteoguilleries.cat

Dia	0:00	1:00	2:00	3:00	4:00	5:00	6:00	7:00	8:00	9:00	10:00	11:00	12:00	13:00	14:00	15:00	16:00	17:00	18:00	19:00	20:00	21:00	22:00	23:00	Total	Mit		
1																												
2																												
3																												
4																												
5																												
6																												
7											1.1	2.8	6.9	5.5	5.9	5.5	0.7					0.4				28.8	3.6	
8	0.2	0.1	2.2	1.6	0.2	0.6	0.4																			5.3	0.8	
9																												
10																												
11																												
12																												
13																												
14																												
15																												
16																												
17																												
18																												
19																												
20																												
21																												
22																												
23																						0.3					0.3	0.3
24			2.1	1.4																							3.5	1.8
25																												
26							0.2	0.4	0.6	0.2									0.9	4.1	0.1	0.3				6.8	0.9	
27																0.5	1.8	0.1									2.4	0.8
28																												

<b>Total</b>	0.2	0.1	4.3	3.0	0.2	0.6	0.6	0.4	0.6	0.2	1.1	2.8	6.9	5.5	5.9	6.0	2.5	0.1	0.9	4.1	0.4	0.7			47.1	8.1
--------------	-----	-----	-----	-----	-----	-----	-----	-----	-----	-----	-----	-----	-----	-----	-----	-----	-----	-----	-----	-----	-----	-----	--	--	------	-----

<b>Mit</b>	0.2	0.1	2.2	1.5	0.2	0.6	0.3	0.4	0.6	0.2	1.1	2.8	6.9	5.5	5.9	3.0	1.3	0.1	0.9	4.1	0.2	0.4			7.9	1.3
------------	-----	-----	-----	-----	-----	-----	-----	-----	-----	-----	-----	-----	-----	-----	-----	-----	-----	-----	-----	-----	-----	-----	--	--	-----	-----

<b>Màx.</b>	0.2	0.1	2.2	1.6	0.2	0.6	0.4	0.4	0.6	0.2	1.1	2.8	6.9	5.5	5.9	5.5	1.8	0.1	0.9	4.1	0.3	0.4			28.8	3.6
-------------	-----	-----	-----	-----	-----	-----	-----	-----	-----	-----	-----	-----	-----	-----	-----	-----	-----	-----	-----	-----	-----	-----	--	--	------	-----

<b>Dia</b>	8	8	8	8	8	8	8	26	26	26	7	7	7	7	7	7	27	27	26	26	23	7			7	7
------------	---	---	---	---	---	---	---	----	----	----	---	---	---	---	---	---	----	----	----	----	----	---	--	--	---	---

<b>Min.</b>	0.2	0.1	2.1	1.4	0.2	0.6	0.2	0.4	0.6	0.2	1.1	2.8	6.9	5.5	5.9	0.5	0.7	0.1	0.9	4.1	0.1	0.3			0.3	0.3
-------------	-----	-----	-----	-----	-----	-----	-----	-----	-----	-----	-----	-----	-----	-----	-----	-----	-----	-----	-----	-----	-----	-----	--	--	-----	-----

<b>Dia</b>	8	8	24	24	8	8	26	26	26	26	7	7	7	7	7	27	7	27	26	26	26	26			23	23
------------	---	---	----	----	---	---	----	----	----	----	---	---	---	---	---	----	---	----	----	----	----	----	--	--	----	----

**OBSERVATORI  
METEOROLÒGIC  
DE  
MATARÓ (MARESME)**

Coordenades UTM  
X=452977.0  
Y=4600678.0  
Fus=31

**RESUM MENSUAL**

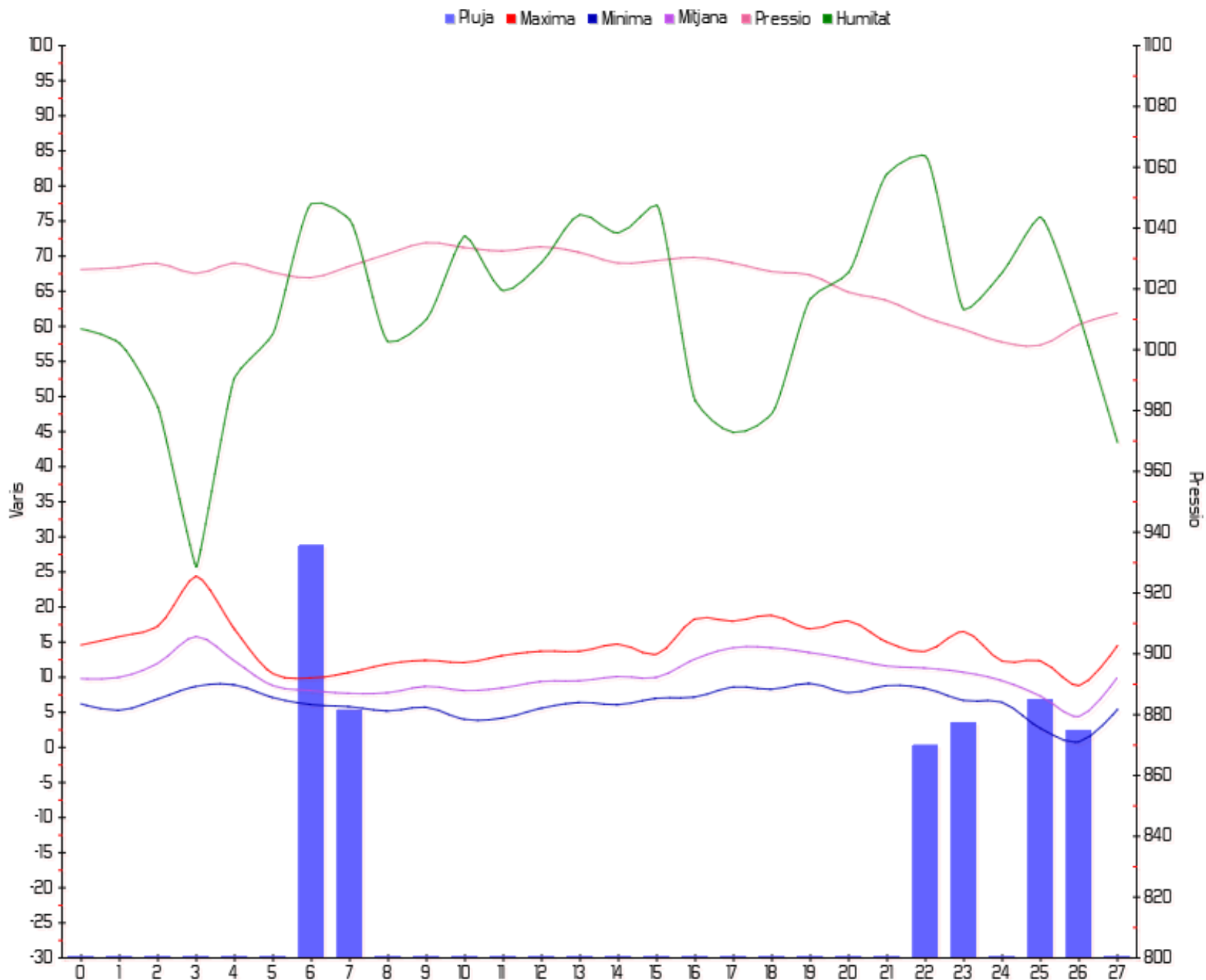
MES DE  
**FEBRER**

ANY  
**2023**



[info@meteoguilleries.cat](mailto:info@meteoguilleries.cat)

[www.meteoguilleries.cat](http://www.meteoguilleries.cat)





**OBSERVATORI  
METEOROLÒGIC  
DE  
MATARÓ (MARESME)**

Coordenades UTM  
X=452977.0  
Y=4600678.0  
Fus=31

**RESUM MENSUAL**

MES DE  
**FEBRER**

ANY  
**2023**



meteoguilleries.cat

info@meteoguilleries.cat

www.meteoguilleries.cat

**TEMPERATURES**  
Màxima °C  
Mínima °C  
Oscil·lació °C  
Mitjana °C  
TEMPERATURES A 00:00 HORES °C  
TEMPERATURES A 04:00 HORES °C  
TEMPERATURES A 08:00 HORES °C  
TEMPERATURES A 12:00 HORES °C  
TEMPERATURES A 16:00 HORES °C  
TEMPERATURES A 20:00 HORES °C

**PRESSIÓ**  
PRESSIÓ ABSOLUTA Hpa.  
PRESSIÓ A 00:00 HORES Hpa.  
PRESSIÓ A 04:00 HORES Hpa.  
PRESSIÓ A 08:00 HORES Hpa.  
PRESSIÓ A 12:00 HORES Hpa.  
PRESSIÓ A 16:00 HORES Hpa.  
PRESSIÓ A 20:00 HORES Hpa.

**HUMITAT**  
HUMITAT ABSOLUTA %  
HUMITAT A 00:00 HORES %  
HUMITAT A 04:00 HORES %  
HUMITAT A 08:00 HORES %  
HUMITAT A 12:00 HORES %  
HUMITAT A 16:00 HORES %  
HUMITAT A 20:00 HORES %

**VENT**  
VELOCITAT km/h  
DIRECCIÓ DOMINANT

**METEORS I PRECIPITACIÓ**  
DIES DE BOIRA ≡  
DIES DE ROSADA ▽  
DIES DE TEMPESTA ⚡  
DIES DE GELADA ~  
DIES DE CALAMARSA o PEDRA ▲  
DIES DE NEU ✖  
PRECIPITACIÓ mm  
DIES DE PRECIPITACIÓ  
MM A 08:00 HORES  
MM A 16:00 HORES  
MM A 24:00 HORES  
PRECIPITACIÓ ACUMULADA  
Mitjana MENSUAL  
INTENSITAT MÀXIMA mm/5min

Màxima	Dia
24.4°	4
9.1°	20
15.7°	4
15.8°	4
14.2°	20
14.6°	20
17.4°	4
21.7°	4
18.6°	4
14.3°	19

Mínima	Dia
8.8°	27
0.8°	27
3.4°	6
4.4°	27
2.5°	27
1.5°	27
5.7°	27
6.9°	27
4.1°	27
3.9°	26

Mitjana
14.6°
6.4°
8.2°
10.3°
8.9°
8.2°
11.9°
13.1°
10.5°
9.2°

1036.4	10
1034.8	10
1035.0	10
1036.4	10
1034.9	10
1034.7	10
1035.2	10

1000.1	26
1001.5	26
1000.9	26
1000.8	26
1000.1	26
1001.4	25
1002.3	25

1023.4
1023.3
1023.2
1024.1
1022.9
1023.1
1023.6

93.7	23
87.9	24
89.1	23
82.9	26
92.6	7
88.2	20
93.7	23

15.7	4
33.7	4
26.3	4
15.7	4
21.3	4
23.3	4
34.1	4

62.8
64.8
63.2
55.2
56.9
67.9
68.8

51.9	7
16.6	16
7.4	

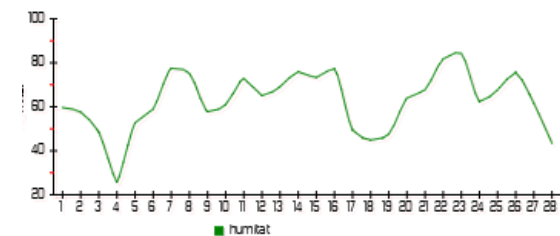
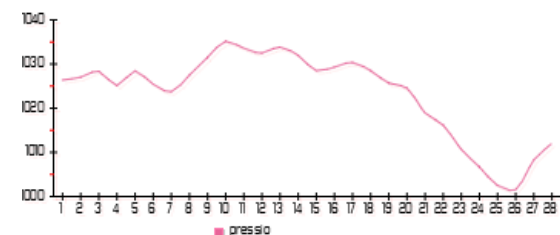
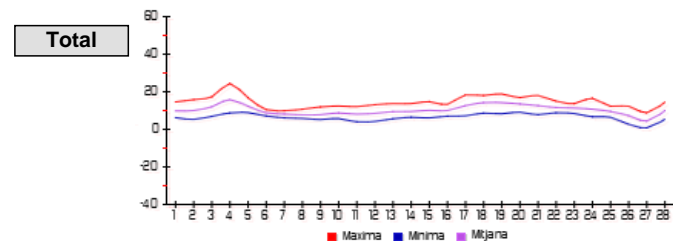
28.8	7
0.3	23
7.9	

5.3	8.0
27.7	7.0
5.4	26.0

47.1	
6	
9.4	
29.0	
8.7	
55.9	
1.0	

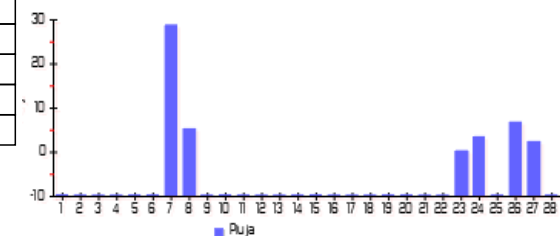
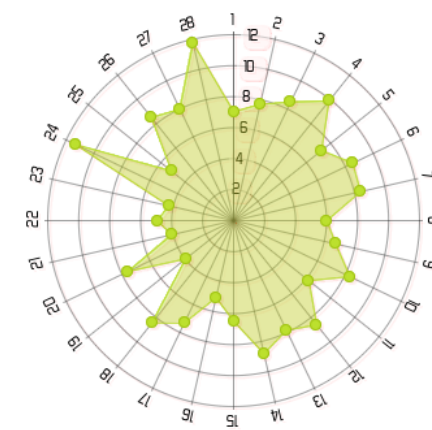
0.6	26.0
0.5	27.0
0.3	23.0

1.0	07



NNW

0
0
0
0
0
0
0
47.1
6
9.4
29.0
8.7
55.9
1.0



**OBSERVATORI  
METEOROLÒGIC  
DE  
MATARÓ (MARESME)**

Coordenades UTM  
X=452977.0  
Y=4600678.0  
Fus=31

**VENT  
km/h**

**MES DE  
FEBRER**

**ANY  
2023**



[info@meteoguilleries.cat](mailto:info@meteoguilleries.cat)

[www.meteoguilleries.cat](http://www.meteoguilleries.cat)

**VELOCITAT DEL VENT-MITJANA**

Dia	00:00 am	04:00 am	08:00 am	12:00 am	16:00 pm	20:00 pm
1	4.4	6.0	8.0	7.5	6.2	10.2
2	13.3	8.6	6.7	6.2	3.9	7.4
3	13.2	9.6	5.2	6.4	2.9	13.7
4	7.1	12.2	14.9	6.0	11.9	7.2
5	4.9	16.8	7.6	7.2	4.3	2.8
6	5.0	10.5	11.1	9.2	8.8	6.8
7	5.0	7.4	8.4	14.0	10.2	5.4
8	5.8	7.5	7.1	4.9	4.0	6.8
9	6.6	8.8	6.3	8.3	3.9	6.6
10	9.6	11.6	6.6	9.9	4.7	7.7

<b>Suma</b>	<b>74.9</b>	<b>98.9</b>	<b>81.8</b>	<b>79.5</b>	<b>61.0</b>	<b>74.5</b>
-------------	-------------	-------------	-------------	-------------	-------------	-------------

11	7.8	4.3	5.8	8.0	4.3	7.2
12	6.6	9.4	7.9	11.5	5.6	10.7
13	10.5	8.1	6.9	11.5	4.7	5.5
14	10.1	7.8	8.0	11.9	5.7	9.5
15	7.6	4.0	7.1	11.0	3.8	5.5
16	5.6	7.7	5.5	5.5	3.4	2.9
17	11.3	2.9	8.8	6.1	3.5	11.5
18	19.3	8.1	4.9	7.3	2.7	8.3
19	3.8	2.0	4.1	4.7	4.2	5.0
20	6.8	10.0	10.3	11.9	3.4	3.1

<b>Suma</b>	<b>89.3</b>	<b>64.3</b>	<b>69.2</b>	<b>89.3</b>	<b>41.2</b>	<b>69.1</b>
-------------	-------------	-------------	-------------	-------------	-------------	-------------

21	2.6	1.3	4.8	9.9	4.1	1.9
22	2.7	4.2	5.6	8.8	4.6	3.8
23	4.8	2.1	4.5	5.0	3.8	5.6
24	16.2	20.1	14.5	8.0	6.6	2.5
25	4.8	6.3	4.9	7.1	4.3	3.4
26	6.5	10.8	10.0	8.0	10.7	5.0
27	3.8	6.5	11.7	9.7	7.7	8.5
28	15.8	14.8	11.9	7.7	5.6	14.8

<b>Suma</b>	<b>57.2</b>	<b>66.1</b>	<b>67.9</b>	<b>64.3</b>	<b>47.4</b>	<b>45.4</b>
-------------	-------------	-------------	-------------	-------------	-------------	-------------

<b>Total</b>	<b>221.4</b>	<b>229.3</b>	<b>218.9</b>	<b>233.2</b>	<b>149.6</b>	<b>189.0</b>
<b>Mit</b>	<b>7.9</b>	<b>8.2</b>	<b>7.8</b>	<b>8.3</b>	<b>5.3</b>	<b>6.8</b>

**VELOCITAT ABSOLUTA**

Màxima	Hora	DIR MIT	DESVIACIÓ
22.6	20:14:00	330.3	14.8
32.8	03:44:00	332.5	17.6
35.3	23:24:00	335.3	17.1
31.8	07:54:00	326.6	15.9
33.9	05:44:00	315.2	18.4
51.2	10:54:00	354.1	44.3
51.9	16:04:00	5.1	52.9
32.5	06:34:00	2.9	52.4
30.0	12:49:00	348.8	29.4
20.8	12:19:00	332.1	13.8

<b>342.8</b>	<b>2682.9°</b>	<b>276.6°</b>
--------------	----------------	---------------

17.6	12:14:00	328.0	12.9
26.1	14:44:00	330.2	15.2
25.4	11:54:00	331.6	16.1
27.5	13:54:00	339.1	17.1
25.1	12:44:00	330.2	14.4
16.6	07:49:00	338.2	13.7
29.6	23:59:00	331.3	17.5
32.8	00:24:00	328.0	15.3
20.5	23:59:00	167.9	16.7
26.8	11:04:00	126.9	16.8

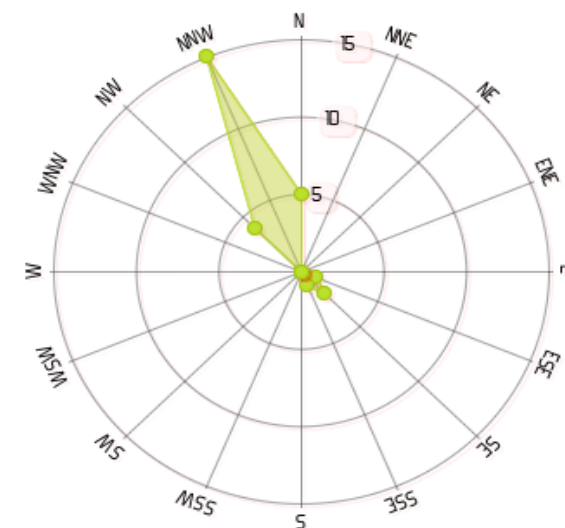
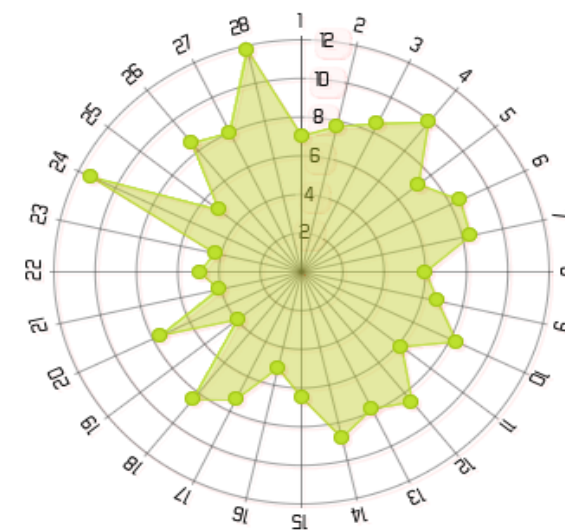
<b>248.0</b>	<b>2951.4°</b>	<b>155.7°</b>
--------------	----------------	---------------

24.7	14:39:00	331.9	19.9
18.0	13:54:00	127.1	14.2
21.5	20:24:00	118.0	19.4
40.9	04:49:00	323.4	21.2
20.8	13:59:00	323.3	18.7
30.7	19:29:00	304.6	17.0
32.5	12:59:00	340.5	18.6
51.9	03:19:00	355.2	25.0

<b>241.0</b>	<b>2224.0°</b>	<b>154.0°</b>
--------------	----------------	---------------

<b>831.8</b>	<b>7858.3°</b>	<b>586.3°</b>
<b>29.7</b>	<b>280.7°</b>	<b>20.9°</b>

**DIRECCIÓ DOMINANT-VELOCITAT MITJANA**



**OBSERVATORI  
METEOROLÒGIC  
DE  
MATARÓ (MARESME)**

Coordenades UTM  
X=452977.0  
Y=4600678.0  
Fus=31

**VELOCITAT  
VENT  
KM/H**

**MES DE  
FEBRER**

**ANY  
2023**



meteoguilleries.cat

info@meteoguilleries.cat

www.meteoguilleries.cat

Dia	0:00	1:00	2:00	3:00	4:00	5:00	6:00	7:00	8:00	9:00	10:00	11:00	12:00	13:00	14:00	15:00	16:00	17:00	18:00	19:00	20:00	21:00	22:00	23:00	Total	Mit
1	6.4	4.6	3.5	3.1	4.0	6.6	5.6	7.7	11.1	7.7	5.4	8.0	9.4	8.2	6.4	5.9	6.2	1.9	6.8	9.9	13.4	10.6	6.6	10.1	168.8	7.0
2	13.3	12.3	10.8	17.0	10.9	8.3	9.6	5.8	4.0	7.8	7.7	7.5	7.1	6.6	6.2	5.0	4.1	4.3	4.2	3.2	3.9	7.7	6.7	11.1	184.9	7.7
3	13.8	12.1	14.8	12.0	12.1	14.3	3.2	8.8	2.3	5.6	6.2	6.6	6.4	6.4	6.9	6.0	2.6	4.3	3.2	1.6	3.5	11.3	18.3	21.7	204.0	8.5
4	16.4	5.1	3.0	4.0	7.3	11.6	12.4	17.5	16.1	14.6	13.6	15.3	8.8	7.3	4.4	3.3	2.6	13.9	18.9	12.2	4.4	3.9	10.6	9.7	237.0	9.9
5	2.7	5.4	3.1	8.2	14.8	18.0	18.1	16.1	10.5	8.0	6.0	6.1	8.1	6.4	8.1	6.3	6.7	3.3	2.7	4.7	3.6	2.3	2.5	2.9	174.4	7.3
6	3.1	3.8	5.5	7.6	11.8	8.4	9.0	12.8	11.6	11.7	10.9	10.0	10.1	9.7	8.7	8.1	6.5	8.2	8.6	11.8	8.2	7.7	5.6	5.9	205.0	8.5
7	5.8	4.0	4.2	6.1	5.0	6.1	11.1	7.3	5.6	6.9	12.8	8.4	7.1	12.1	17.9	18.9	16.3	13.2	6.4	5.0	5.2	5.3	5.6	5.4	201.7	8.4
8	7.5	4.5	5.1	6.2	6.7	5.6	8.2	9.4	8.3	8.6	5.1	6.3	5.3	5.2	4.3	4.8	4.1	4.5	3.7	4.0	4.4	5.0	8.2	9.7	144.6	6.0
9	8.3	6.9	5.5	5.9	11.4	10.8	8.2	5.0	5.9	9.1	4.6	5.5	7.6	8.9	8.5	8.0	5.6	1.4	4.3	4.4	5.4	6.4	5.9	8.9	162.3	6.8
10	7.6	9.6	10.2	11.1	11.7	13.7	12.1	8.8	3.1	4.5	8.6	10.0	10.4	10.0	10.2	9.1	8.2	3.8	1.7	5.1	5.5	5.0	10.9	9.5	200.1	8.3
11	8.1	10.1	5.8	7.2	6.3	4.1	4.5	2.0	3.1	3.9	7.1	9.0	8.8	8.5	7.8	6.9	6.0	4.3	4.5	2.3	5.4	6.4	9.4	7.4	149.3	6.2
12	7.4	6.4	5.5	7.0	9.8	10.2	9.0	8.7	9.2	6.0	7.4	9.0	11.1	11.7	12.4	10.6	9.4	4.1	4.4	4.5	6.7	11.6	12.7	11.9	206.6	8.6
13	11.5	10.8	9.6	10.1	10.1	8.7	8.4	5.2	2.2	5.0	8.1	12.3	12.8	12.1	10.9	10.2	7.8	4.7	2.4	3.9	4.9	5.8	4.7	6.6	188.7	7.9
14	9.0	10.9	9.7	10.7	10.1	9.5	7.1	4.4	6.3	5.8	8.4	11.4	11.8	12.4	11.6	11.8	10.2	5.8	2.3	4.5	5.1	8.9	12.6	11.2	211.4	8.8
15	7.1	7.4	8.9	6.8	6.8	4.7	1.3	3.1	2.4	7.8	8.1	10.3	11.8	11.5	11.1	9.7	6.5	3.1	3.3	2.3	3.9	5.1	6.7	6.2	155.9	6.5
16	4.9	5.5	6.4	5.7	6.7	6.7	8.4	9.0	5.4	6.0	4.5	6.1	5.4	6.0	6.4	4.3	3.5	2.3	3.3	4.3	4.4	1.2	4.7	1.5	122.5	5.1
17	8.8	13.4	13.9	9.0	6.2	1.3	2.0	2.2	10.4	11.2	6.9	6.6	6.2	6.1	6.2	5.7	4.0	3.0	2.4	4.6	6.6	6.8	15.0	17.5	176.1	7.3
18	20.7	20.2	18.8	17.6	16.0	11.0	3.0	2.6	2.7	4.6	6.2	6.0	6.7	8.5	7.9	6.1	3.9	0.9	1.9	4.0	8.8	7.6	7.6	9.4	202.4	8.4
19	4.9	2.5	4.9	2.9	4.2	2.1	0.7	1.1	1.9	4.2	4.8	5.3	5.4	5.1	4.5	3.9	1.7	2.4	5.4	7.3	5.5	4.1	4.2	6.1	95.2	4.0
20	9.9	8.4	2.0	6.9	11.5	10.0	11.7	6.8	5.6	8.9	14.0	12.8	12.5	13.4	11.5	10.2	5.9	2.4	2.5	2.6	2.3	2.8	3.6	3.7	181.7	7.6
21	2.4	2.0	3.9	2.2	0.6	1.5	1.6	1.5	5.4	2.7	5.4	5.6	6.8	11.9	12.5	8.4	3.6	4.5	4.0	4.3	2.2	1.8	1.9	1.7	98.4	4.1
22	1.5	3.4	3.8	2.2	2.2	3.7	6.2	4.6	1.7	6.4	7.3	7.0	8.1	9.6	8.7	8.8	9.1	4.5	1.7	3.3	2.9	4.7	4.7	2.8	118.8	5.0
23	5.8	5.1	5.0	3.3	2.5	2.6	1.9	1.3	1.6	3.0	6.2	7.3	5.0	4.9	4.7	5.6	3.4	2.9	4.4	4.4	7.6	2.2	3.8	8.7	103.0	4.3
24	8.6	13.7	21.5	21.2	21.9	19.2	20.1	19.5	20.8	15.7	12.7	8.9	7.3	10.2	7.0	7.5	6.6	6.9	5.4	7.4	3.3	2.7	1.9	2.0	271.7	11.3
25	4.8	6.4	5.5	2.3	6.3	6.0	7.5	5.4	5.4	4.1	5.6	4.5	5.8	7.1	6.9	8.7	5.9	6.0	2.6	2.9	2.1	3.2	4.7	3.4	123.0	5.1
26	4.7	6.3	7.9	7.2	8.4	10.2	12.3	12.5	10.6	12.5	10.0	6.7	6.2	8.0	9.1	8.6	11.5	12.0	6.6	12.9	7.2	3.3	3.2	6.1	204.1	8.5
27	3.8	3.6	5.4	2.5	3.5	5.6	6.3	10.8	9.7	12.2	10.9	14.0	9.6	11.2	9.1	9.1	5.5	5.7	7.2	12.4	10.4	6.4	7.8	9.3	191.9	8.0
28	10.0	15.3	19.6	18.1	17.0	13.4	15.1	13.8	13.7	12.3	11.2	10.4	8.9	8.9	4.9	8.3	7.5	4.5	6.3	4.1	8.2	14.6	16.9	19.7	282.4	11.8

<b>Total</b>	218.8	219.3	223.5	224.0	245.6	233.6	224.6	213.5	196.6	216.7	225.5	237.0	230.3	248.0	234.7	219.7	174.7	138.9	131.0	153.8	155.2	164.0	207.0	229.9	4965.9	206.9
--------------	-------	-------	-------	-------	-------	-------	-------	-------	-------	-------	-------	-------	-------	-------	-------	-------	-------	-------	-------	-------	-------	-------	-------	-------	--------	-------

<b>Mit</b>	7.8	7.8	8.0	8.0	8.8	8.3	8.0	7.6	7.0	7.7	8.1	8.5	8.2	8.9	8.4	7.8	6.2	5.0	4.7	5.5	5.5	5.9	7.4	8.2	177.4	7.4
------------	-----	-----	-----	-----	-----	-----	-----	-----	-----	-----	-----	-----	-----	-----	-----	-----	-----	-----	-----	-----	-----	-----	-----	-----	-------	-----

<b>Màx.</b>	20.7	20.2	21.5	21.2	21.9	19.2	20.1	19.5	20.8	15.7	14.0	15.3	12.8	13.4	17.9	18.9	16.3	13.9	18.9	12.9	13.4	14.6	18.3	21.7	282.4	11.8
-------------	------	------	------	------	------	------	------	------	------	------	------	------	------	------	------	------	------	------	------	------	------	------	------	------	-------	------

<b>Dia</b>	18	18	24	24	24	24	24	24	24	24	20	4	13	20	7	7	7	4	4	26	1	28	3	3	28	28
------------	----	----	----	----	----	----	----	----	----	----	----	---	----	----	---	---	---	---	---	----	---	----	---	---	----	----

<b>Mín.</b>	1.5	2.0	2.0	2.2	0.6	1.3	0.7	1.1	1.6	2.7	4.5	4.5	5.0	4.9	4.3	3.3	1.7	0.9	1.7	1.6	2.1	1.2	1.9	1.5	95.2	4.0
-------------	-----	-----	-----	-----	-----	-----	-----	-----	-----	-----	-----	-----	-----	-----	-----	-----	-----	-----	-----	-----	-----	-----	-----	-----	------	-----

<b>Dia</b>	22	21	20	21	21	17	19	19	23	21	16	25	23	23	8	4	19	18	10	3	25	16	21	16	19	19
------------	----	----	----	----	----	----	----	----	----	----	----	----	----	----	---	---	----	----	----	---	----	----	----	----	----	----

**OBSERVATORI  
METEOROLÒGIC  
DE  
MATARÓ (MARESME)**

Coordenades UTM  
X=452977.0  
Y=4600678.0  
Fus=31

**RESUM DE  
TEMPERATURES  
PRESSIÓ  
HUMITAT  
PLUJA  
Evaporació**

MES DE  
**FEBRER**

ANY  
**2023**



meteoguilleries.cat

info@meteoguilleries.cat

www.meteoguilleries.cat

**TEMPERATURES**

Dia	Màxima	Mínima	Oscil·lació	Mitjana
1	14.6º	6.2º	8.4º	9.8º
2	15.8º	5.3º	10.5º	10.0º
3	17.3º	6.9º	10.4º	12.0º
4	24.4º	8.7º	15.7º	15.8º
5	16.8º	8.9º	7.9º	12.3º
6	10.5º	7.1º	3.4º	8.8º
7	9.9º	6.1º	3.8º	8.1º
8	10.7º	5.8º	4.9º	7.7º
9	11.9º	5.2º	6.7º	7.8º
10	12.4º	5.7º	6.7º	8.7º

<b>Suma</b>	<b>144.3º</b>	<b>65.9º</b>	<b>78.4º</b>	<b>101.0º</b>
-------------	---------------	--------------	--------------	---------------

11	12.1º	4.0º	8.1º	8.1º
12	13.1º	4.2º	8.9º	8.5º
13	13.7º	5.6º	8.1º	9.4º
14	13.7º	6.4º	7.3º	9.5º
15	14.7º	6.1º	8.6º	10.1º
16	13.3º	7.0º	6.3º	10.0º
17	18.3º	7.2º	11.1º	12.6º
18	18.0º	8.6º	9.4º	14.2º
19	18.8º	8.3º	10.5º	14.2º
20	16.9º	9.1º	7.8º	13.5º

<b>Suma</b>	<b>152.6º</b>	<b>66.5º</b>	<b>86.1º</b>	<b>110.1º</b>
-------------	---------------	--------------	--------------	---------------

21	18.0º	7.8º	10.2º	12.6º
22	15.0º	8.8º	6.2º	11.6º
23	13.7º	8.4º	5.3º	11.3º
24	16.5º	6.7º	9.8º	10.7º
25	12.3º	6.4º	5.9º	9.5º
26	12.3º	2.7º	9.6º	7.3º
27	8.8º	0.8º	8.0º	4.4º
28	14.5º	5.4º	9.1º	10.0º

<b>Suma</b>	<b>111.1º</b>	<b>47.0º</b>	<b>64.1º</b>	<b>77.4º</b>
-------------	---------------	--------------	--------------	--------------

<b>Total</b>	<b>408.0º</b>	<b>179.4º</b>	<b>228.6º</b>	<b>288.5º</b>
<b>Mit</b>	<b>14.6º</b>	<b>6.4º</b>	<b>8.2º</b>	<b>10.3º</b>

**TEMPERATURA AMBIENT A: ºC**

00:00 am	04:00 am	08:00 am	12:00 am	16:00 pm	20:00 pm
7.5º	7.2º	11.6º	13.3º	10.2º	9.2º
9.1º	7.1º	11.8º	13.5º	9.9º	8.6º
9.6º	9.9º	14.2º	14.8º	11.2º	12.5º
11.7º	11.8º	17.4º	21.7º	18.6º	13.7º
13.0º	10.2º	14.7º	15.1º	11.0º	9.8º
9.7º	8.8º	9.0º	8.7º	7.9º	8.6º
7.9º	7.9º	7.6º	8.2º	9.1º	8.0º
7.5º	6.8º	8.5º	9.4º	7.6º	6.5º
6.6º	6.0º	9.1º	10.2º	7.8º	7.0º
7.0º	6.4º	10.8º	11.5º	8.9º	7.2º

<b>89.5º</b>	<b>82.1º</b>	<b>114.7º</b>	<b>126.5º</b>	<b>102.2º</b>	<b>91.1º</b>
--------------	--------------	---------------	---------------	---------------	--------------

5.8º	5.7º	10.7º	11.3º	8.5º	6.7º
5.9º	5.7º	10.6º	12.2º	9.1º	7.6º
7.4º	6.7º	11.5º	12.8º	9.7º	8.3º
7.4º	7.3º	11.4º	12.8º	9.8º	8.3º
7.8º	7.7º	12.0º	13.6º	10.3º	9.3º
8.7º	7.9º	12.2º	12.5º	10.0º	8.4º
10.0º	8.7º	15.5º	16.1º	12.4º	13.0º
14.0º	12.0º	15.8º	16.5º	13.4º	13.2º
11.2º	10.3º	16.3º	17.8º	15.4º	14.3º
14.2º	14.6º	15.6º	15.2º	11.3º	9.9º

<b>92.4º</b>	<b>86.6º</b>	<b>131.7º</b>	<b>140.9º</b>	<b>110.1º</b>	<b>99.0º</b>
--------------	--------------	---------------	---------------	---------------	--------------

9.3º	9.9º	15.2º	16.4º	13.1º	11.5º
10.3º	9.8º	13.9º	13.8º	11.5º	10.4º
10.3º	9.6º	12.3º	12.5º	11.7º	11.6º
9.8º	7.7º	11.3º	15.1º	10.8º	9.4º
9.3º	7.7º	9.4º	11.6º	10.6º	8.4º
7.9º	6.7º	7.4º	9.9º	7.9º	3.9º
2.5º	1.5º	5.7º	6.9º	4.1º	5.5º
8.3º	9.3º	11.3º	12.9º	11.2º	6.9º

<b>67.7º</b>	<b>62.1º</b>	<b>86.4º</b>	<b>98.9º</b>	<b>80.7º</b>	<b>67.6º</b>
--------------	--------------	--------------	--------------	--------------	--------------

<b>249.6º</b>	<b>230.8º</b>	<b>332.9º</b>	<b>366.2º</b>	<b>293.0º</b>	<b>257.7º</b>
<b>8.9º</b>	<b>8.2º</b>	<b>11.9º</b>	<b>13.1º</b>	<b>10.5º</b>	<b>9.2º</b>

**PRESSIÓ**

**HUMITAT**

**PLUJA**

Mitjana HPA	Mitjana %	LITRES m2
1026.4	59.6	0.0
1027.0	57.6	0.0
1028.4	48.4	0.0
1025.1	25.7	0.0
1028.5	52.7	0.0
1025.4	59.0	0.0
1023.7	77.5	28.8
1027.5	75.2	5.3
1031.5	57.8	0.0
1035.2	61.0	0.0

<b>10278.7</b>	<b>574.6</b>	<b>34.1 -</b>
----------------	--------------	---------------

1033.6	72.9	0.0
1032.5	65.1	0.0
1033.8	69.1	0.0
1032.0	75.9	0.0
1028.5	73.3	0.0
1029.3	77.3	0.0
1030.3	49.4	0.0
1028.5	44.9	0.0
1025.7	47.6	0.0
1024.6	63.9	0.0

<b>10298.8</b>	<b>639.4</b>	<b>0.0 -</b>
----------------	--------------	--------------

1018.9	67.7	0.0
1016.2	81.8	0.0
1010.7	84.3	0.3
1006.7	62.4	3.5
1002.5	67.7	0.0
1001.5	75.6	6.8
1008.3	61.6	2.4
1012.0	43.5	0.0

<b>8076.8</b>	<b>544.4</b>	<b>13.0 -</b>
---------------	--------------	---------------

<b>28654.3</b>	<b>1758.3</b>	<b>47.1 -</b>
<b>1023.4</b>	<b>62.8</b>	<b>1.7</b>

**OBSERVATORI  
METEOROLÒGIC  
DE  
MATARÓ (MARESME)**

Coordenades UTM  
X=452977.0  
Y=4600678.0  
Fus=31

**RADIACIÓ  
SOLAR  
WM2**

MES DE  
FEBRER

ANY  
2023



meteoguilleries.cat

info@meteoguilleries.cat

www.meteoguilleries.cat

Dia	0:00	1:00	2:00	3:00	4:00	5:00	6:00	7:00	8:00	9:00	10:00	11:00	12:00	13:00	14:00	15:00	16:00	17:00	18:00	19:00	20:00	21:00	22:00	23:00	Total	Mit
1	0.1	0.1	0.1	0.1	0.1	0.1	0.7	64.3	208.2	341.0	438.8	495.2	495.6	448.1	353.2	206.1	51.3	1.4	0.1	0.1	0.1	0.1	0.1	0.1	3105.0	129.4
2	0.1	0.1	0.1	0.1	0.1	0.1	0.8	65.2	217.7	354.7	454.2	505.2	507.5	460.3	363.6	218.1	56.3	1.5	0.1	0.1	0.1	0.1	0.1	0.1	3206.2	133.6
3	0.1	0.1	0.1	0.1	0.1	0.1	0.9	72.8	221.1	359.1	458.7	508.8	506.3	458.5	358.2	218.3	56.1	1.8	0.1	0.1	0.1	0.1	0.1	0.1	3221.7	134.2
4	0.1	0.1	0.1	0.1	0.1	0.1	1.0	67.5	170.2	233.8	400.6	453.3	536.8	480.7	377.0	236.4	57.5	2.1	0.1	0.1	0.1	0.1	0.1	0.1	3018.1	125.8
5	0.1	0.1	0.1	0.1	0.1	0.1	1.1	71.6	223.8	361.9	459.3	512.9	516.8	468.8	372.6	230.3	65.7	2.3	0.1	0.1	0.1	0.1	0.1	0.1	3288.3	137.0
6	0.1	0.1	0.1	0.1	0.1	0.1	0.9	65.6	277.5	251.5	144.1	189.2	380.7	167.4	179.6	123.4	23.4	1.5	0.1	0.1	0.1	0.1	0.1	0.1	1806.1	75.3
7	0.1	0.1	0.1	0.1	0.1	0.1	0.4	13.9	56.8	93.8	116.5	117.1	56.0	22.9	17.1	8.7	4.4	0.6	0.1	0.1	0.1	0.1	0.1	0.1	509.7	21.2
8	0.1	0.1	0.1	0.1	0.1	0.1	1.3	57.9	154.4	315.0	312.2	460.4	238.9	196.5	179.4	168.7	41.5	1.7	0.1	0.1	0.1	0.1	0.1	0.1	2129.2	88.7
9	0.1	0.1	0.1	0.1	0.1	0.1	1.2	43.9	238.4	356.0	198.9	389.0	349.4	396.0	305.7	149.7	38.1	1.9	0.1	0.1	0.1	0.1	0.1	0.1	2469.5	102.9
10	0.1	0.1	0.1	0.1	0.1	0.1	1.9	94.1	222.2	378.0	499.6	580.4	541.1	480.4	388.2	247.4	68.7	3.6	0.1	0.1	0.1	0.1	0.1	0.1	3506.7	146.1
11	0.1	0.1	0.1	0.1	0.1	0.1	2.1	87.4	243.4	383.9	490.0	541.5	527.8	470.8	389.0	230.2	78.6	4.1	0.1	0.1	0.1	0.1	0.1	0.1	3450.0	143.7
12	0.1	0.1	0.1	0.1	0.1	0.1	2.5	97.1	254.9	396.0	495.7	554.2	558.1	510.6	412.2	272.4	88.8	3.9	0.1	0.1	0.1	0.1	0.1	0.1	3647.4	152.0
13	0.1	0.1	0.1	0.1	0.1	0.1	2.7	99.7	260.5	397.4	494.4	549.0	555.5	507.7	411.2	269.6	92.4	4.6	0.1	0.1	0.1	0.1	0.1	0.1	3646.0	151.9
14	0.1	0.1	0.1	0.1	0.1	0.1	3.0	98.5	257.7	392.0	497.8	552.0	554.7	510.8	417.4	262.0	71.0	2.7	0.1	0.1	0.1	0.1	0.1	0.1	3620.7	150.9
15	0.1	0.1	0.1	0.1	0.1	0.1	2.9	59.1	211.1	414.8	528.4	569.5	547.5	489.1	411.8	260.7	62.0	4.4	0.1	0.1	0.1	0.1	0.1	0.1	3562.5	148.4
16	0.1	0.1	0.1	0.1	0.1	0.1	2.8	102.5	270.1	300.0	275.5	274.0	282.1	280.8	245.4	118.9	85.0	7.9	0.1	0.1	0.1	0.1	0.1	0.1	2246.0	93.6
17	0.1	0.1	0.1	0.1	0.1	0.1	4.6	115.1	277.9	420.6	521.7	573.1	577.2	522.6	420.4	277.9	117.5	6.9	0.1	0.1	0.1	0.1	0.1	0.1	3836.6	159.9
18	0.1	0.1	0.1	0.1	0.1	0.1	5.3	111.9	274.7	413.1	514.7	569.8	574.8	524.8	431.2	289.3	128.7	7.4	0.1	0.1	0.1	0.1	0.1	0.1	3846.7	160.3
19	0.1	0.1	0.1	0.1	0.1	0.1	7.3	112.9	276.7	414.2	514.6	561.8	551.0	520.2	406.0	283.0	133.0	9.9	0.1	0.1	0.1	0.1	0.1	0.1	3791.6	158.0
20	0.1	0.1	0.1	0.1	0.1	0.1	8.2	129.1	286.2	424.4	526.8	581.9	588.2	537.4	435.6	283.8	115.7	6.9	0.1	0.1	0.1	0.1	0.1	0.1	3925.4	163.6
21	0.1	0.1	0.1	0.1	0.1	0.1	7.1	102.4	217.2	166.6	472.3	547.6	533.0	482.1	373.9	222.5	43.8	4.9	0.1	0.1	0.1	0.1	0.1	0.1	3174.7	132.3
22	0.1	0.1	0.1	0.1	0.1	0.1	7.4	78.8	208.7	355.1	408.4	453.6	518.5	446.1	287.8	169.8	37.2	6.1	0.1	0.1	0.1	0.1	0.1	0.1	2978.7	124.1
23	0.1	0.1	0.1	0.1	0.1	0.1	4.7	46.7	60.4	136.0	220.5	214.5	78.6	126.1	138.7	81.1	25.4	3.5	0.1	0.1	0.1	0.1	0.1	0.1	1137.2	47.4
24	0.1	0.1	0.1	0.1	0.1	0.1	5.3	98.7	293.6	444.9	547.6	584.9	614.9	571.3	431.1	193.7	76.9	9.4	0.1	0.1	0.1	0.1	0.1	0.1	3873.4	161.4
25	0.1	0.1	0.1	0.1	0.1	0.1	4.8	44.8	102.2	109.5	106.0	137.1	193.8	196.6	131.7	104.7	98.4	23.4	0.1	0.1	0.1	0.1	0.1	0.1	1254.1	52.3
26	0.1	0.1	0.1	0.1	0.1	0.1	1.7	12.2	55.5	187.7	382.8	538.7	451.0	326.5	166.5	178.9	99.5	3.3	0.1	0.1	0.1	0.1	0.1	0.1	2405.5	100.2
27	0.1	0.1	0.1	0.1	0.1	0.1	3.8	33.7	194.7	452.6	497.4	702.6	590.0	256.6	51.0	19.1	11.5	1.5	0.1	0.1	0.1	0.1	0.1	0.1	2815.9	117.3
28	0.1	0.1	0.1	0.1	0.1	0.1	4.9	27.1	115.5	138.3	235.4	234.6	218.6	305.3	184.2	332.5	120.0	13.8	0.1	0.1	0.1	0.1	0.1	0.1	1931.5	80.5

<b>Total</b>	2.9	2.9	2.9	2.9	2.9	2.9	91.1	2074.4	5851.4	8991.5	11213.0	12952.0	12644.2	11164.9	8639.4	5656.8	1948.2	143.0	2.8	2.8	2.8	2.8	2.9	2.9	81404.4	3391.8
--------------	-----	-----	-----	-----	-----	-----	------	--------	--------	--------	---------	---------	---------	---------	--------	--------	--------	-------	-----	-----	-----	-----	-----	-----	---------	--------

<b>Mit</b>	0.1	0.1	0.1	0.1	0.1	0.1	3.3	74.1	209.0	321.1	400.5	462.6	451.6	398.7	308.5	202.0	69.6	5.1	0.1	0.1	0.1	0.1	0.1	0.1	2907.3	121.1
------------	-----	-----	-----	-----	-----	-----	-----	------	-------	-------	-------	-------	-------	-------	-------	-------	------	-----	-----	-----	-----	-----	-----	-----	--------	-------

<b>Màx.</b>	0.1	0.1	0.1	0.1	0.1	0.1	8.2	129.1	293.6	452.6	547.6	702.6	614.9	571.3	435.6	332.5	133.0	23.4	0.1	0.1	0.1	0.1	0.1	0.1	3925.4	163.6
-------------	-----	-----	-----	-----	-----	-----	-----	-------	-------	-------	-------	-------	-------	-------	-------	-------	-------	------	-----	-----	-----	-----	-----	-----	--------	-------

<b>Dia</b>	17	10	15	24	27	10	20	20	24	27	24	27	24	24	20	28	19	25	12	8	11	26	5	1	20	20
------------	----	----	----	----	----	----	----	----	----	----	----	----	----	----	----	----	----	----	----	---	----	----	---	---	----	----

<b>Mín.</b>	0.1	0.1	0.1	0.1	0.1	0.1	0.4	12.2	55.5	93.8	106.0	117.1	56.0	22.9	17.1	8.7	4.4	0.6	0.1	0.1	0.1	0.1	0.1	0.1	509.7	21.2
-------------	-----	-----	-----	-----	-----	-----	-----	------	------	------	-------	-------	------	------	------	-----	-----	-----	-----	-----	-----	-----	-----	-----	-------	------

<b>Dia</b>	1	1	1	2	1	1	7	26	26	7	25	7	7	7	7	7	7	7	1	1	1	1	2	2	7	7
------------	---	---	---	---	---	---	---	----	----	---	----	---	---	---	---	---	---	---	---	---	---	---	---	---	---	---