

**OBSERVATORI
METEOROLÒGIC
DE
MATARÓ (MARESME)**

Coordenades UTM
X=452977.0
Y=4600678.0
Fus=31

**TEMPERATURES
°C**

MES DE
ABRIL

ANY
2023



meteoguilleries.cat

info@meteoguilleries.cat

www.meteoguilleries.cat

Dia	00:00	04:00	08:00	12:00	16:00	20:00
-----	-------	-------	-------	-------	-------	-------

1	13.0°	13.3°	16.1°	17.4°	13.6°	10.0°
2	9.1°	8.9°	15.3°	16.8°	14.5°	12.6°
3	11.5°	11.1°	15.4°	15.5°	13.1°	10.5°
4	9.9°	10.6°	14.6°	13.5°	11.9°	10.3°
5	9.6°	10.3°	14.5°	15.4°	13.1°	11.0°
6	10.8°	11.7°	15.7°	16.1°	13.6°	11.5°
7	11.6°	12.2°	16.5°	17.3°	15.3°	13.5°
8	12.9°	12.8°	16.3°	15.4°	13.3°	12.1°
9	13.8°	12.3°	16.6°	17.4°	14.4°	12.6°
10	13.2°	13.7°	17.8°	18.4°	15.6°	12.9°

Suma	115.3°	116.9°	158.9°	163.1°	138.4°	116.9°
-------------	---------------	---------------	---------------	---------------	---------------	---------------

11	12.8°	13.6°	17.3°	17.4°	15.9°	13.6°
12	14.3°	14.9°	18.6°	19.6°	15.8°	12.9°
13	12.3°	11.0°	15.1°	14.8°	12.3°	9.9°
14	9.9°	10.5°	14.4°	17.4°	17.4°	13.1°
15	12.2°	13.6°	17.2°	16.8°	15.0°	14.2°
16	12.6°	12.8°	16.6°	18.3°	14.6°	11.9°
17	12.2°	12.2°	15.9°	16.0°	14.3°	12.8°
18	13.0°	13.8°	16.5°	16.9°	14.6°	12.2°
19	11.8°	13.3°	17.9°	18.2°	15.2°	12.9°
20	13.2°	14.5°	18.6°	17.5°	15.4°	13.8°

Suma	124.1°	130.1°	168.2°	172.9°	150.5°	127.3°
-------------	---------------	---------------	---------------	---------------	---------------	---------------

21	13.3°	14.6°	18.9°	19.3°	17.0°	14.2°
22	13.9°	14.8°	19.5°	19.3°	16.7°	14.6°
23	13.5°	14.4°	18.5°	19.0°	18.3°	14.0°
24	12.9°	14.5°	17.9°	17.6°	16.3°	13.9°
25	13.0°	14.2°	17.5°	18.3°	17.5°	15.4°
26	15.4°	16.1°	17.5°	18.7°	17.1°	15.7°
27	16.0°	17.8°	21.8°	21.5°	17.9°	15.4°
28	15.1°	17.4°	21.4°	21.3°	19.3°	19.5°
29	21.2°	18.2°	21.0°	20.6°	19.0°	17.7°
30	17.3°	18.1°	20.9°	19.3°	17.3°	15.4°

Suma	151.5°	160.2°	195.0°	194.8°	176.3°	155.9°
-------------	---------------	---------------	---------------	---------------	---------------	---------------

Total	390.9°	407.2°	522.1°	530.8°	465.1°	400.2°
Mit	13.0°	13.6°	17.4°	17.7°	15.5°	13.3°

Màxima	Hora	Mínima	Hora	Oscil·lació	Mitjana
--------	------	--------	------	-------------	---------

19.6°	10:44	8.2°	23:59	11.4°	13.9°
18.9°	10:19	7.6°	05:29	11.3°	12.9°
16.9°	10:24	8.5°	05:19	8.4°	12.8°
16.1°	11:24	7.4°	05:59	8.7°	11.8°
16.3°	11:59	8.5°	04:49	7.8°	12.3°
17.2°	14:09	9.7°	00:19	7.5°	13.2°
18.4°	14:44	10.5°	06:09	7.9°	14.4°
17.3°	08:49	10.2°	20:54	7.1°	13.8°
18.8°	12:29	10.3°	05:29	8.5°	14.5°
19.7°	12:19	11.7°	05:04	8.0°	15.3°

179.2°		92.6°		86.6°	134.9°
---------------	--	--------------	--	--------------	---------------

18.4°	12:29	11.3°	03:24	7.1°	15.1°
22.0°	13:59	11.8°	22:59	10.2°	16.0°
16.8°	12:54	8.8°	23:04	8.0°	12.6°
20.9°	18:34	8.3°	04:49	12.6°	13.8°
18.8°	12:04	11.4°	02:39	7.4°	14.8°
20.1°	15:09	9.8°	03:59	10.3°	14.5°
17.3°	15:09	10.0°	04:44	7.3°	13.9°
18.6°	11:24	11.3°	23:19	7.3°	14.5°
19.4°	11:04	10.7°	04:19	8.7°	14.9°
20.2°	08:19	12.1°	04:39	8.1°	15.5°

192.5°		105.5°		87.0°	145.6°
---------------	--	---------------	--	--------------	---------------

20.9°	13:09	12.4°	03:14	8.5°	16.2°
21.1°	12:04	13.2°	23:59	7.9°	16.5°
20.7°	17:19	12.2°	04:14	8.5°	16.3°
19.1°	10:54	12.2°	03:14	6.9°	15.5°
19.7°	10:54	12.1°	03:29	7.6°	16.0°
20.2°	14:59	14.7°	03:14	5.5°	16.8°
23.3°	11:14	14.6°	23:04	8.7°	18.4°
23.0°	08:04	14.1°	04:54	8.9°	19.0°
22.7°	08:54	16.5°	05:29	6.2°	19.6°
22.6°	11:59	14.9°	22:14	7.7°	18.1°

213.3°		136.9°		76.4°	172.4°
---------------	--	---------------	--	--------------	---------------

585.0°		335.0°		250.0°	452.9°
19.5°		11.2°		8.3°	15.1°

**OBSERVATORI
METEOROLÒGIC
DE
MATARÓ (MARESME)**

Coordenades UTM
X=452977.0
Y=4600678.0
Fus=31

**TEMPERATURES
°C**

MES DE
ABRIL

ANY
2023



meteoguilleries.cat

info@meteoguilleries.cat

www.meteoguilleries.cat

Dia	0:00	1:00	2:00	3:00	4:00	5:00	6:00	7:00	8:00	9:00	10:00	11:00	12:00	13:00	14:00	15:00	16:00	17:00	18:00	19:00	20:00	21:00	22:00	23:00	Mit	
1	12.8º	12.8º	13.0º	13.2º	13.4º	13.2º	13.3º	13.3º	13.6º	14.7º	18.1º	17.9º	18.1º	17.9º	17.5º	16.2º	14.8º	14.6º	13.1º	12.0º	11.3º	10.3º	9.3º	9.1º	13.9º	
2	9.0º	9.3º	9.4º	8.7º	8.5º	8.0º	8.8º	10.3º	12.7º	15.8º	16.6º	16.2º	16.5º	16.2º	17.1º	17.4º	16.4º	14.9º	13.8º	13.0º	12.6º	12.1º	12.9º	12.8º	12.9º	
3	12.1º	11.9º	11.6º	10.4º	10.1º	9.0º	11.5º	13.7º	14.6º	15.5º	16.0º	15.6º	15.6º	15.1º	15.8º	15.4º	14.9º	13.7º	12.5º	11.2º	10.9º	10.6º	10.8º	9.7º	12.8º	
4	8.9º	10.1º	10.4º	10.3º	10.5º	8.8º	10.0º	13.0º	13.3º	14.4º	15.3º	15.4º	15.2º	13.9º	12.3º	12.5º	13.4º	12.5º	11.1º	10.6º	10.4º	10.2º	10.2º	10.3º	11.8º	
5	9.9º	9.6º	9.6º	9.5º	9.2º	9.5º	10.6º	11.8º	13.9º	14.2º	14.8º	15.3º	15.6º	15.2º	15.3º	15.3º	14.4º	13.6º	12.7º	11.7º	11.2º	11.2º	11.0º	10.8º	12.3º	
6	10.5º	10.6º	10.9º	11.0º	11.1º	11.0º	11.3º	13.2º	14.9º	15.9º	16.1º	15.9º	16.0º	16.2º	16.2º	15.9º	15.0º	14.0º	13.2º	12.2º	11.7º	11.2º	11.4º	11.8º	13.2º	
7	11.7º	11.7º	11.7º	11.4º	11.3º	11.5º	11.8º	14.3º	16.1º	16.4º	16.4º	16.9º	17.4º	17.4º	17.2º	17.1º	16.6º	15.9º	14.9º	13.8º	12.7º	13.7º	13.9º	13.6º	14.4º	
8	13.5º	12.5º	13.4º	12.3º	11.8º	11.4º	12.7º	15.2º	16.5º	16.5º	16.2º	16.2º	15.9º	15.6º	15.1º	14.9º	14.6º	14.1º	12.8º	11.8º	11.1º	11.5º	12.6º	13.0º	13.8º	
9	13.2º	13.7º	14.4º	13.8º	12.2º	10.7º	11.7º	14.8º	17.1º	16.1º	16.3º	16.8º	17.7º	17.3º	17.7º	17.0º	16.3º	15.2º	13.6º	12.6º	12.2º	12.1º	12.5º	13.4º	14.5º	
10	13.6º	13.1º	12.7º	13.4º	12.7º	12.3º	14.1º	15.8º	17.4º	17.8º	17.6º	18.4º	18.8º	18.5º	18.6º	17.7º	16.8º	16.1º	15.4º	14.1º	13.5º	13.2º	12.5º	12.5º	15.3º	
11	13.2º	13.3º	12.5º	12.0º	12.5º	12.3º	13.9º	15.9º	17.0º	17.2º	17.6º	17.5º	17.5º	17.4º	17.3º	17.3º	16.7º	16.5º	15.9º	14.5º	14.0º	13.2º	12.9º	14.3º	15.1º	
12	15.1º	14.1º	14.3º	13.5º	13.8º	13.0º	15.3º	17.4º	18.0º	18.3º	18.9º	19.0º	19.9º	19.9º	20.9º	19.5º	18.1º	16.6º	16.2º	15.9º	14.7º	13.2º	12.9º	12.7º	12.7º	16.0º
13	12.6º	12.2º	12.4º	11.8º	11.2º	10.4º	10.6º	12.0º	14.2º	15.0º	16.0º	15.3º	15.9º	15.5º	14.5º	13.5º	13.7º	12.9º	11.8º	10.7º	10.6º	9.9º	9.6º	9.7º	12.6º	
14	10.1º	10.1º	10.1º	9.4º	8.9º	9.3º	10.9º	13.0º	13.6º	14.4º	13.8º	15.8º	16.2º	17.1º	18.8º	17.6º	16.2º	16.2º	20.0º	17.4º	14.3º	13.2º	12.6º	12.2º	13.8º	
15	12.2º	12.2º	11.9º	12.5º	12.7º	12.1º	13.6º	15.9º	17.3º	16.9º	17.0º	17.8º	18.0º	17.1º	16.0º	16.0º	15.8º	15.5º	14.3º	14.3º	14.1º	14.0º	13.7º	15.0º	14.8º	
16	13.6º	13.6º	12.3º	11.1º	10.8º	11.6º	13.3º	15.4º	16.1º	16.2º	16.7º	17.5º	17.5º	18.7º	18.5º	18.7º	16.2º	15.3º	14.0º	12.7º	12.2º	11.7º	11.0º	12.8º	14.5º	
17	13.5º	12.5º	11.6º	11.1º	10.5º	10.9º	13.1º	14.5º	15.4º	15.8º	16.4º	16.2º	15.8º	15.9º	16.1º	16.3º	15.3º	14.4º	14.0º	13.7º	13.3º	13.0º	12.6º	12.5º	13.9º	
18	13.0º	13.0º	13.0º	13.0º	12.9º	13.0º	14.1º	15.1º	15.5º	16.3º	17.2º	17.2º	17.3º	17.3º	16.5º	16.4º	16.0º	15.3º	14.3º	12.8º	12.4º	12.4º	12.2º	11.8º	14.5º	
19	11.9º	11.6º	11.9º	11.8º	11.1º	11.4º	13.9º	16.6º	17.3º	17.7º	18.4º	18.2º	18.5º	18.4º	18.1º	17.8º	16.9º	15.9º	14.6º	13.4º	12.8º	12.8º	13.0º	13.2º	14.9º	
20	13.1º	13.7º	13.0º	12.8º	12.6º	12.7º	14.9º	17.8º	19.2º	18.4º	18.4º	18.4º	18.1º	17.5º	17.7º	16.5º	15.6º	15.5º	15.3º	15.1º	14.6º	13.7º	13.3º	13.6º	15.5º	
21	13.7º	13.6º	13.1º	12.7º	12.8º	13.3º	15.3º	17.1º	18.4º	18.6º	19.0º	19.4º	19.6º	19.9º	18.8º	18.9º	19.0º	17.7º	16.0º	15.1º	14.6º	14.6º	14.2º	13.5º	16.2º	
22	13.6º	13.7º	14.1º	14.2º	14.1º	13.9º	14.8º	16.6º	18.7º	19.7º	19.5º	19.9º	20.1º	19.6º	19.2º	18.3º	17.9º	16.8º	16.0º	15.8º	15.3º	14.8º	14.4º	14.0º	16.5º	
23	13.4º	13.4º	13.7º	13.5º	13.2º	13.3º	14.9º	16.2º	17.5º	18.2º	19.0º	19.5º	19.3º	18.6º	18.8º	19.1º	19.5º	19.9º	18.2º	15.7º	14.5º	14.1º	13.9º	13.5º	16.3º	
24	13.0º	12.8º	12.9º	12.9º	13.1º	13.3º	15.2º	16.6º	16.9º	18.2º	18.3º	18.1º	17.3º	17.9º	17.5º	17.7º	17.5º	16.8º	15.7º	15.0º	14.3º	14.1º	13.9º	13.5º	15.5º	
25	13.4º	13.2º	12.7º	12.6º	12.5º	13.4º	14.5º	16.5º	16.9º	16.6º	18.8º	17.9º	18.4º	18.3º	18.2º	18.3º	17.8º	18.2º	17.7º	16.3º	15.3º	15.2º	15.4º	15.8º	16.0º	
26	15.5º	15.5º	15.5º	15.2º	15.3º	15.2º	16.4º	17.3º	18.1º	17.3º	16.9º	17.9º	18.5º	19.2º	18.6º	18.6º	18.2º	17.4º	16.7º	16.0º	15.6º	15.7º	15.5º	16.0º	16.7º	
27	16.0º	15.6º	16.4º	16.0º	16.0º	16.4º	18.6º	20.2º	21.3º	21.9º	21.8º	22.5º	21.9º	21.8º	21.6º	20.7º	19.8º	18.2º	17.2º	16.4º	15.9º	15.6º	15.2º	15.0º	18.4º	
28	15.5º	15.1º	14.8º	14.9º	14.5º	15.5º	18.5º	21.2º	21.6º	21.3º	21.4º	21.4º	21.7º	21.6º	20.9º	20.9º	20.7º	20.1º	18.8º	17.6º	17.8º	19.2º	20.5º	20.7º	19.0º	
29	21.2º	21.5º	21.5º	20.7º	19.3º	17.0º	17.8º	18.9º	21.1º	21.7º	20.1º	21.3º	21.3º	20.9º	20.3º	19.7º	19.7º	19.1º	18.4º	18.8º	17.8º	17.8º	17.8º	17.5º	19.6º	
30	17.5º	16.9º	17.3º	17.5º	17.5º	17.4º	18.5º	19.0º	20.6º	20.8º	21.1º	21.2º	20.0º	18.8º	20.2º	18.2º	17.5º	18.0º	17.3º	16.5º	15.5º	15.4º	15.3º	15.3º	18.0º	
Total	396.1º	392.7º	391.9º	382.9º	376.1º	370.6º	413.8º	468.2º	504.6º	517.6º	529.8º	536.4º	539.6º	535.8º	530.0º	517.6º	499.6º	480.6º	455.0º	425.3º	405.7º	399.3º	396.3º	399.4º	452.7º	
Mit	13.2º	13.1º	13.1º	12.8º	12.5º	12.4º	13.8º	15.6º	16.8º	17.3º	17.7º	17.9º	18.0º	17.9º	17.7º	17.3º	16.7º	16.0º	15.2º	14.2º	13.5º	13.3º	13.2º	13.3º	15.1º	
Màx.	21.2º	21.5º	21.5º	20.7º	19.3º	17.4º	18.6º	21.2º	21.6º	21.9º	21.8º	22.5º	21.9º	21.8º	21.6º	20.9º	20.7º	20.1º	20.0º	18.8º	17.8º	19.2º	20.5º	20.7º	19.6º	
Dia	29	29	29	29	29	30	27	28	28	27	27	27	27	27	27	28	28	28	14	29	28	28	28	28	29	
Mín.	8.9º	9.3º	9.4º	8.7º	8.5º	8.0º	8.8º	10.3º	12.7º	14.2º	13.8º	15.3º	15.2º	13.9º	12.3º	12.5º	13.4º	12.5º	11.1º	10.6º	10.4º	9.9º	9.3º	9.1º	11.8º	
Dia	4	2	2	2	2	2	2	2	2	5	14	5	4	4	4	4	4	4	4	4	4	13	1	1	4	

**OBSERVATORI
METEOROLÒGIC
DE
MATARÓ (MARESME)**

Coordenades UTM
X=452977.0
Y=4600678.0
Fus=31

**PRESSIÓ
HPA.
HUMITAT
%**

MES DE
ABRIL

ANY
2023



meteoguilleries.cat

info@meteoguilleries.cat

www.meteoguilleries.cat

Dia	00:00	04:00	08:00	12:00	16:00	20:00	Mitjana
PRESSIÓ							
1	1016.0	1015.8	1015.6	1013.3	1012.1	1013.8	1014.4
2	1013.2	1013.6	1014.4	1014.3	1015.5	1017.0	1014.7
3	1016.0	1015.6	1015.6	1014.0	1013.1	1013.2	1014.6
4	1012.0	1011.9	1014.0	1013.8	1015.1	1017.1	1014.0
5	1016.9	1017.2	1017.9	1017.1	1017.1	1018.4	1017.4
6	1018.1	1018.4	1019.6	1018.7	1018.7	1018.7	1018.7
7	1017.2	1016.6	1016.5	1014.2	1013.6	1015.3	1015.6
8	1015.5	1015.8	1017.1	1017.3	1017.9	1018.7	1017.0
9	1018.3	1018.5	1019.7	1019.3	1019.3	1020.3	1019.2
10	1019.4	1019.4	1021.0	1020.8	1020.9	1022.1	1020.6
Suma	10162.6	10162.8	10171.5	10162.8	10163.2	10174.6	10166.2
11	1021.5	1021.3	1020.9	1018.3	1015.6	1015.0	1018.8
12	1012.4	1010.0	1008.1	1006.6	1008.1	1009.6	1009.1
13	1010.1	1011.2	1011.8	1010.5	1011.7	1013.5	1011.5
14	1013.1	1013.1	1012.8	1009.8	1008.1	1010.5	1011.2
15	1011.0	1011.8	1012.5	1012.2	1013.4	1016.0	1012.8
16	1016.6	1017.1	1017.6	1016.0	1016.0	1016.1	1016.6
17	1014.7	1014.9	1015.7	1015.2	1015.0	1015.5	1015.2
18	1014.2	1013.9	1014.6	1014.4	1014.7	1015.9	1014.6
19	1015.1	1015.0	1015.4	1013.8	1012.9	1012.9	1014.2
20	1010.5	1009.0	1008.6	1007.7	1008.0	1008.5	1008.7
Suma	10139.1	10137.4	10137.9	10124.4	10123.5	10133.4	10132.6
21	1007.6	1007.6	1008.9	1009.0	1009.0	1010.5	1008.8
22	1011.0	1011.1	1011.3	1010.9	1010.8	1011.8	1011.1
23	1012.1	1012.4	1012.4	1010.9	1011.4	1014.5	1012.3
24	1014.6	1015.2	1015.7	1014.7	1014.4	1014.9	1014.9
25	1013.6	1013.3	1013.3	1012.8	1013.4	1015.1	1013.6
26	1014.9	1015.4	1016.7	1015.7	1015.4	1016.6	1015.8
27	1016.1	1015.8	1016.5	1015.6	1015.7	1016.8	1016.1
28	1016.7	1016.8	1017.8	1016.5	1015.0	1014.1	1016.2
29	1011.8	1012.2	1013.0	1012.5	1012.8	1014.1	1012.7
30	1012.8	1013.7	1014.8	1014.2	1015.3	1016.3	1014.5
Suma	10131.1	10133.6	10140.4	10132.7	10133.2	10144.6	10135.9
Total	30432.8	30433.8	30449.8	30419.8	30420.0	30452.5	30434.8
Mit	1014.4	1014.5	1015.0	1014.0	1014.0	1015.1	1014.5

Dia	00:00	04:00	08:00	12:00	16:00	20:00	Mitjana
HUMITAT							
1	82.2	82.2	51.6	46.8	67.9	87.4	69.7
2	88.9	60.3	42.2	50.2	62.4	47.4	58.6
3	58.1	61.3	51.9	60.0	71.6	77.8	63.5
4	74.9	64.4	55.7	63.5	61.5	68.1	64.7
5	73.2	60.8	53.2	52.8	71.3	85.1	66.0
6	81.4	73.3	63.0	66.4	72.6	80.4	72.8
7	69.6	59.6	59.2	61.6	57.3	44.3	58.6
8	52.9	44.2	47.3	54.0	46.6	44.8	48.3
9	45.1	65.5	51.7	46.8	65.0	68.1	57.0
10	68.6	52.4	52.3	61.1	76.6	79.8	65.1
Suma	694.9	624.1	528.1	563.1	652.8	683.2	624.4
11	68.1	72.0	66.8	74.6	78.0	79.1	73.1
12	62.4	56.4	62.4	65.0	74.1	78.6	66.5
13	70.7	52.0	42.9	53.2	67.0	69.7	59.3
14	73.9	72.0	51.4	52.4	55.5	78.3	63.9
15	86.4	78.3	63.4	66.3	62.8	53.7	68.5
16	39.8	62.0	50.6	37.4	58.7	65.3	52.3
17	39.8	60.6	64.8	55.6	63.1	73.7	59.6
18	73.3	65.8	53.1	51.1	69.4	76.9	64.9
19	77.6	53.2	44.4	45.8	60.8	64.9	57.8
20	50.6	43.4	53.9	72.3	85.6	89.0	65.8
Suma	642.7	615.7	553.5	573.7	674.9	729.2	631.6
21	86.9	79.4	65.7	67.0	77.1	77.2	75.5
22	91.3	85.6	61.2	65.7	79.7	87.7	78.5
23	90.7	84.1	70.2	73.4	66.5	88.7	78.9
24	89.1	81.3	71.3	76.9	83.9	92.3	82.5
25	93.6	86.1	77.4	73.1	69.8	76.5	79.4
26	75.2	77.0	78.3	70.3	76.4	81.3	76.4
27	76.7	65.8	51.8	54.5	74.5	86.4	68.3
28	88.0	67.9	62.1	64.1	70.0	54.6	67.8
29	39.6	67.8	65.7	64.5	66.9	79.6	64.0
30	76.8	72.4	65.8	74.5	82.1	91.4	77.2
Suma	808.0	767.5	669.6	684.0	746.9	815.7	748.6
Total	2145.6	2007.2	1751.2	1820.9	2074.6	2228.1	2004.6
Mit	71.5	66.9	58.4	60.7	69.2	74.3	66.8

**OBSERVATORI
METEOROLÒGIC
DE
MATARÓ (MARESME)**

Coordenades UTM
X=452977.0
Y=4600678.0
Fus=31

**PRESSIÓ
HPA.**

**MES DE
ABRIL**

**ANY
2023**



meteoguilleries.cat

info@meteoguilleries.cat

www.meteoguilleries.cat

Dia	0:00	1:00	2:00	3:00	4:00	5:00	6:00	7:00	8:00	9:00	10:00	11:00	12:00	13:00	14:00	15:00	16:00	17:00	18:00	19:00	20:00	21:00	22:00	23:00	Mit
1	1016.2	1016.0	1015.9	1015.9	1015.8	1015.7	1015.8	1015.7	1015.9	1015.9	1015.6	1015.0	1014.5	1013.8	1012.9	1012.2	1011.5	1011.3	1012.1	1013.4	1014.0	1013.8	1013.5	1013.6	1014.4
2	1013.6	1013.4	1013.0	1012.8	1012.9	1013.4	1013.9	1014.2	1014.4	1014.4	1014.5	1014.4	1014.5	1014.4	1014.0	1014.2	1014.4	1015.1	1016.0	1016.4	1016.7	1017.1	1017.3	1017.0	1014.7
3	1016.8	1016.3	1015.7	1015.4	1015.4	1015.3	1015.7	1015.8	1016.0	1015.9	1015.4	1015.0	1014.7	1014.3	1013.9	1013.3	1013.1	1013.1	1013.0	1013.3	1013.4	1013.2	1013.2	1013.0	1014.6
4	1012.7	1012.3	1011.8	1011.4	1010.9	1011.5	1012.3	1013.0	1013.7	1014.1	1014.3	1014.1	1013.8	1013.8	1013.8	1013.9	1014.2	1014.6	1015.3	1016.4	1017.0	1017.1	1017.1	1017.1	1014.0
5	1017.2	1017.0	1016.8	1016.6	1016.6	1017.0	1017.5	1017.6	1017.9	1018.0	1018.0	1017.9	1017.7	1017.4	1016.9	1016.6	1016.5	1016.8	1017.3	1017.9	1018.3	1018.5	1018.5	1018.5	1017.4
6	1018.4	1018.2	1017.9	1017.7	1017.8	1018.1	1018.7	1019.1	1019.4	1019.6	1019.7	1019.5	1019.2	1018.7	1018.5	1018.3	1018.5	1018.6	1018.7	1019.0	1019.2	1019.0	1018.6	1018.2	1018.7
7	1017.9	1017.3	1017.0	1016.7	1016.6	1016.5	1016.7	1016.8	1016.8	1016.8	1016.5	1015.8	1015.2	1014.5	1013.7	1013.3	1013.1	1013.3	1013.6	1014.4	1015.1	1015.3	1015.3	1015.5	1015.6
8	1015.6	1015.4	1015.5	1015.5	1015.4	1015.6	1015.9	1016.3	1016.8	1017.2	1017.3	1017.3	1017.1	1017.2	1017.4	1017.4	1017.5	1017.6	1017.9	1018.5	1018.7	1018.7	1018.7	1018.7	1017.0
9	1018.6	1018.3	1018.1	1018.1	1018.2	1018.4	1018.7	1018.9	1019.4	1019.9	1019.9	1019.8	1019.5	1019.4	1019.1	1019.0	1019.0	1019.0	1019.4	1019.8	1020.1	1020.3	1020.4	1020.2	1019.2
10	1020.0	1019.5	1019.0	1019.0	1018.8	1019.1	1019.6	1020.0	1020.4	1021.0	1021.5	1021.2	1021.0	1021.0	1020.7	1020.6	1020.6	1020.6	1020.7	1021.6	1022.0	1022.1	1022.0	1022.3	1020.6
11	1022.1	1021.5	1021.4	1021.1	1021.0	1021.2	1021.5	1021.6	1021.4	1021.2	1020.9	1020.3	1019.5	1018.8	1017.9	1016.8	1016.0	1015.4	1015.2	1015.6	1015.6	1015.2	1014.8	1014.4	1018.8
12	1013.6	1012.8	1012.0	1011.2	1010.5	1010.2	1010.0	1009.4	1008.9	1008.5	1007.8	1007.2	1006.6	1006.2	1006.4	1007.1	1007.8	1007.9	1008.0	1008.8	1009.5	1009.3	1009.4	1010.0	1009.1
13	1010.0	1010.0	1010.1	1010.4	1010.5	1010.9	1011.6	1011.8	1011.8	1011.9	1011.8	1011.5	1011.0	1010.5	1010.3	1010.3	1010.8	1011.3	1011.9	1012.8	1013.7	1013.5	1013.5	1013.2	1011.5
14	1013.2	1013.3	1013.0	1012.8	1012.9	1013.2	1013.2	1013.1	1013.3	1013.3	1012.7	1011.8	1011.2	1010.2	1009.1	1008.6	1008.3	1007.6	1007.6	1008.9	1009.9	1010.4	1010.8	1011.0	1011.2
15	1011.0	1010.9	1011.0	1011.1	1011.3	1011.5	1012.0	1012.3	1012.4	1012.6	1012.6	1012.3	1012.1	1012.1	1012.3	1012.4	1012.6	1013.0	1013.5	1014.3	1015.3	1016.0	1016.4	1016.4	1012.8
16	1016.5	1016.3	1016.8	1016.7	1016.8	1017.1	1017.2	1017.4	1017.5	1017.9	1017.7	1017.2	1016.8	1016.3	1015.5	1015.5	1015.8	1015.9	1015.9	1016.4	1016.6	1016.2	1015.8	1015.6	1016.6
17	1015.2	1014.7	1014.5	1014.5	1014.3	1014.7	1015.3	1015.5	1015.7	1015.8	1015.8	1015.6	1015.5	1015.3	1015.0	1014.8	1014.7	1014.7	1015.1	1015.5	1015.8	1015.5	1015.4	1015.2	1015.2
18	1014.7	1014.2	1014.0	1013.7	1013.6	1013.7	1014.1	1014.3	1014.5	1014.7	1014.7	1014.5	1014.4	1014.5	1014.2	1014.3	1014.4	1014.5	1014.8	1015.2	1015.7	1015.9	1016.0	1016.0	1014.6
19	1015.7	1015.2	1014.8	1014.6	1014.7	1014.9	1015.1	1015.2	1015.6	1015.6	1015.4	1015.0	1014.7	1014.1	1013.4	1012.9	1012.8	1012.7	1012.9	1013.3	1013.4	1013.3	1012.8	1012.3	1014.2
20	1011.8	1010.8	1010.0	1009.3	1009.1	1009.1	1009.0	1008.7	1008.7	1008.7	1008.7	1008.4	1008.1	1008.0	1007.5	1007.3	1007.6	1008.0	1008.0	1008.3	1008.4	1008.6	1008.6	1008.3	1008.7
21	1008.0	1007.6	1007.4	1007.3	1007.2	1007.5	1007.8	1007.9	1008.3	1008.9	1009.2	1009.3	1009.2	1009.1	1009.0	1008.9	1008.7	1008.7	1009.0	1009.5	1010.0	1010.3	1010.7	1010.9	1008.8
22	1010.9	1011.0	1011.1	1011.1	1011.0	1011.0	1011.2	1011.2	1011.2	1011.3	1011.4	1011.4	1011.3	1011.1	1010.8	1010.4	1010.6	1010.6	1010.8	1011.2	1011.6	1011.6	1011.9	1012.1	1011.1
23	1012.1	1012.1	1012.1	1012.3	1012.4	1012.3	1012.5	1012.6	1012.5	1012.4	1012.6	1012.2	1011.7	1011.1	1010.5	1010.1	1009.8	1010.7	1012.0	1013.2	1014.1	1014.7	1014.7	1014.4	1012.3
24	1014.5	1014.6	1014.5	1014.7	1014.7	1015.1	1015.4	1015.7	1015.8	1015.9	1015.8	1015.4	1015.2	1015.0	1014.4	1014.1	1014.0	1014.0	1014.5	1015.0	1015.2	1015.1	1014.8	1014.6	1014.9
25	1014.1	1013.7	1013.5	1013.3	1013.0	1013.4	1013.5	1013.5	1013.5	1013.5	1013.2	1013.2	1013.0	1013.0	1012.7	1012.5	1012.9	1013.0	1013.6	1014.3	1014.7	1015.1	1015.2	1015.3	1013.6
26	1015.1	1015.0	1014.8	1014.5	1014.5	1015.2	1015.8	1016.1	1016.4	1016.9	1017.0	1016.5	1016.1	1016.0	1015.5	1015.2	1015.2	1015.2	1015.4	1015.9	1016.4	1016.5	1016.7	1016.9	1015.8
27	1016.7	1016.1	1015.9	1015.7	1015.4	1015.5	1016.0	1016.3	1016.3	1016.5	1016.7	1016.4	1016.0	1015.8	1015.4	1015.0	1014.8	1015.4	1016.1	1016.4	1016.7	1016.8	1016.8	1016.9	1016.1
28	1016.9	1016.8	1016.7	1016.5	1016.4	1016.7	1016.9	1017.4	1017.8	1017.9	1017.9	1017.6	1017.3	1017.0	1016.2	1015.7	1015.3	1015.0	1014.9	1015.0	1014.9	1014.5	1013.7	1013.4	1016.2
29	1012.7	1012.0	1011.2	1011.2	1011.7	1012.0	1012.4	1012.8	1012.7	1013.1	1013.3	1012.9	1012.7	1012.6	1012.3	1012.3	1012.3	1012.6	1013.0	1013.5	1014.2	1014.0	1014.3	1013.7	1012.7
30	1013.1	1012.7	1012.6	1012.7	1012.9	1013.3	1014.0	1014.6	1014.8	1015.0	1014.8	1014.6	1014.4	1014.2	1014.1	1014.2	1014.6	1014.7	1015.4	1016.3	1016.6	1016.5	1016.1	1015.9	1014.5

Total	30444.6	30434.9	30428.1	30423.7	30422.3	30428.9	30439.2	30444.7	30449.7	30454.2	30452.3	30443.0	30434.0	30425.1	30413.1	30407.1	30407.4	30411.2	30421.6	30439.7	30452.8	30454.0	30453.2	30450.1	30434.8
--------------	----------------	----------------	----------------	----------------	----------------	----------------	----------------	----------------	----------------	----------------	----------------	----------------	----------------	----------------	----------------	----------------	----------------	----------------	----------------	----------------	----------------	----------------	----------------	----------------	----------------

Mit	1014.8	1014.5	1014.3	1014.1	1014.1	1014.3	1014.6	1014.8	1015.0	1015.1	1015.1	1014.8	1014.5	1014.2	1013.8	1013.6	1013.6	1013.7	1014.1	1014.7	1015.1	1015.1	1015.1	1015.0	1014.5
------------	---------------	---------------	---------------	---------------	---------------	---------------	---------------	---------------	---------------	---------------	---------------	---------------	---------------	---------------	---------------	---------------	---------------	---------------	---------------	---------------	---------------	---------------	---------------	---------------	---------------

Màx.	1022.1	1021.5	1021.4	1021.1	1021.0	1021.2	1021.5	1021.6	1021.4	1021.2	1021.5	1021.2	1021.0	1021.0	1020.7	1020.6	1020.6	1020.6	1020.7	1021.6	1022.0	1022.1	1022.0	1022.3	1020.6
-------------	---------------	---------------	---------------	---------------	---------------	---------------	---------------	---------------	---------------	---------------	---------------	---------------	---------------	---------------	---------------	---------------	---------------	---------------	---------------	---------------	---------------	---------------	---------------	---------------	---------------

Dia	11	11	11	11	11	11	11	11	11	11	10	10	10	10	10	10	10	10	10	10	10	10	10	10
------------	-----------	-----------	-----------	-----------	-----------	-----------	-----------	-----------	-----------	-----------	-----------	-----------	-----------	-----------	-----------	-----------	-----------	-----------	-----------	-----------	-----------	-----------	-----------	-----------

Mín.	1008.0	1007.6	1007.4	1007.3	1007.2	1007.5	1007.8	1007.9	1008.3	1008.5	1007.8	1007.2	1006.6	1006.2	1006.4	1007.1	1007.6	1007.6	1007.6	1008.3	1008.4	1008.6	1008.6	1008.3	1008.7
-------------	---------------	---------------	---------------	---------------	---------------	---------------	---------------	---------------	---------------	---------------	---------------	---------------	---------------	---------------	---------------	---------------	---------------	---------------	---------------	---------------	---------------	---------------	---------------	---------------	---------------

Dia	21	21	21	21	21	21	21	21	21	12	12	12	12	12	12	12	20	14	14	20	20	20	20	20
------------	-----------	-----------	-----------	-----------	-----------	-----------	-----------	-----------	-----------	-----------	-----------	-----------	-----------	-----------	-----------	-----------	-----------	-----------	-----------	-----------	-----------	-----------	-----------	-----------

**OBSERVATORI
METEOROLÒGIC
DE
MATARÓ (MARESME)**

Coordenades UTM
X=452977.0
Y=4600678.0
Fus=31

**HUMITAT
%**

**MES DE
ABRIL**

**ANY
2023**



meteoguilleries.cat

info@meteoguilleries.cat

www.meteoguilleries.cat

Dia	0:00	1:00	2:00	3:00	4:00	5:00	6:00	7:00	8:00	9:00	10:00	11:00	12:00	13:00	14:00	15:00	16:00	17:00	18:00	19:00	20:00	21:00	22:00	23:00	Mit
1	83.2	82.8	82.2	80.8	81.4	83.9	85.6	78.1	60.3	53.6	46.6	46.0	44.4	42.2	46.0	54.5	65.4	66.5	71.1	68.7	80.6	87.9	90.1	91.0	69.7
2	90.6	90.4	89.6	85.0	75.9	62.3	53.5	49.6	46.0	35.1	43.3	44.4	43.3	48.0	54.9	54.7	61.4	69.6	64.8	53.8	44.6	45.9	48.5	50.5	58.6
3	53.8	59.1	57.9	61.9	64.5	68.2	58.2	54.2	52.1	47.6	50.4	57.4	58.4	61.9	59.0	60.9	63.9	68.3	73.7	80.6	81.6	77.4	73.0	79.2	63.5
4	78.9	75.2	72.8	72.9	61.1	65.9	68.2	62.6	66.5	55.0	50.6	50.8	57.2	60.7	69.1	67.0	56.8	59.1	63.9	66.2	67.5	67.2	68.6	69.0	64.7
5	72.2	74.6	74.3	71.5	67.0	62.1	56.4	57.5	50.6	57.2	53.9	50.9	52.7	57.3	50.7	50.4	60.1	68.8	76.1	80.4	84.9	86.1	85.4	84.2	66.0
6	83.1	82.5	80.5	79.4	77.8	76.5	72.2	66.7	60.9	60.5	62.8	68.0	69.0	69.2	66.5	60.8	66.9	69.9	73.8	79.7	83.6	83.5	80.1	74.4	72.8
7	72.6	70.2	68.4	67.1	65.6	60.0	59.9	52.9	50.2	56.2	64.7	65.8	62.3	61.4	62.0	60.6	59.4	58.5	55.9	55.2	51.5	35.3	41.7	48.9	58.6
8	53.9	54.0	50.2	53.7	46.5	47.1	44.9	38.3	40.0	44.9	53.1	51.5	52.1	52.5	56.8	54.6	54.3	43.5	43.7	45.1	48.7	48.4	40.0	42.0	48.3
9	45.0	42.7	44.3	48.2	62.2	75.1	71.8	53.1	43.6	52.4	61.8	48.9	44.4	47.3	44.4	51.1	52.3	64.4	69.9	73.6	69.7	69.7	65.3	67.6	57.0
10	67.2	69.4	70.4	67.4	54.9	52.6	51.1	51.2	51.9	51.5	53.4	52.4	56.2	61.4	59.7	67.1	72.3	74.1	76.0	84.0	88.3	83.4	77.6	70.0	65.1
11	63.4	63.7	71.3	73.9	74.2	77.1	70.4	66.4	62.0	65.9	68.0	71.2	74.5	74.9	75.5	73.4	77.6	77.6	74.7	82.2	82.0	84.1	80.2	70.1	73.1
12	60.2	59.9	61.7	67.8	61.9	61.4	54.0	48.2	55.4	63.4	64.0	66.9	64.6	62.1	67.4	66.0	77.8	72.2	68.0	78.5	81.0	81.9	76.2	75.4	66.5
13	74.0	74.7	75.0	59.1	53.2	54.8	52.4	47.6	42.5	41.0	40.1	48.1	47.5	49.4	57.4	58.7	63.0	67.0	67.8	70.0	70.0	72.4	69.5	67.0	59.3
14	66.5	73.4	76.0	79.5	81.4	79.4	72.7	54.3	54.4	51.8	52.1	47.2	51.4	56.9	48.2	53.3	65.3	64.4	37.3	55.1	75.5	82.5	74.0	81.1	63.9
15	84.9	85.7	87.7	87.2	85.4	84.1	76.2	67.6	57.9	67.9	67.2	60.7	58.4	71.2	71.3	64.1	61.7	61.2	64.7	63.5	66.3	65.0	54.8	28.6	68.5
16	36.7	34.7	40.2	47.7	48.5	72.1	67.9	59.5	54.7	51.4	50.0	46.3	47.6	37.5	32.7	31.7	53.2	56.6	58.6	66.3	70.5	72.5	67.3	50.9	52.3
17	42.5	34.3	40.0	42.5	44.1	54.8	72.6	71.1	67.8	68.0	65.0	58.3	58.8	56.0	54.1	53.3	56.8	62.4	65.5	67.7	71.1	73.3	75.5	74.9	59.6
18	73.3	72.9	73.5	73.8	74.3	69.2	62.1	57.6	59.8	57.6	47.6	47.3	45.7	48.4	52.2	58.3	63.4	64.0	72.0	78.0	81.9	74.4	75.6	75.8	64.9
19	78.6	81.1	80.1	70.7	64.6	59.3	49.4	39.5	47.6	45.3	38.7	45.8	44.1	43.3	48.2	47.7	50.0	55.1	66.3	71.8	72.0	61.7	62.7	63.1	57.8
20	59.1	47.7	48.3	47.4	48.2	47.6	42.1	35.9	37.3	50.4	62.7	65.0	68.1	72.4	69.9	78.9	84.6	85.3	85.3	87.3	88.0	90.4	90.1	87.5	65.8
21	87.6	85.8	87.2	87.0	88.0	85.1	76.2	68.1	62.3	66.3	66.8	67.3	65.9	63.9	70.1	68.2	64.2	75.0	84.8	84.3	79.1	71.1	76.0	82.7	75.5
22	89.2	91.9	91.6	92.3	92.7	92.4	85.4	71.7	61.0	59.5	62.3	62.2	61.6	64.6	66.2	70.5	72.2	77.9	82.6	85.8	89.8	85.6	85.3	90.0	78.5
23	92.2	90.7	90.5	89.6	90.2	89.1	81.8	75.3	75.7	71.3	67.2	66.4	70.9	75.3	74.7	72.8	67.9	58.7	57.3	82.1	87.8	87.4	88.4	91.2	78.9
24	92.8	92.5	86.1	85.1	84.7	84.8	80.0	75.8	74.0	68.8	69.3	73.2	78.6	74.8	78.1	76.0	77.2	80.4	87.2	91.0	91.8	91.5	91.8	94.1	82.5
25	94.9	93.7	93.2	92.8	92.6	88.9	85.4	77.5	79.2	82.8	71.7	76.1	72.3	72.4	73.7	74.1	75.2	63.7	65.7	74.5	79.3	77.6	75.9	73.0	79.4
26	74.3	75.2	75.1	76.1	76.5	76.2	78.6	76.8	75.6	79.0	80.0	78.5	74.2	68.6	68.4	69.9	70.2	74.5	78.9	82.2	83.7	79.6	81.3	80.6	76.4
27	79.9	76.9	73.0	77.2	74.9	70.8	61.7	55.9	52.7	52.9	52.7	49.0	51.2	52.4	54.7	59.6	64.5	74.1	78.8	80.6	85.2	87.5	86.8	86.1	68.3
28	83.0	87.4	90.2	91.4	89.8	73.4	58.2	50.4	58.1	64.5	63.1	63.0	59.4	63.3	66.7	67.0	62.6	65.9	73.7	77.8	66.9	57.8	48.6	45.2	67.8
29	41.6	38.3	37.9	40.6	51.3	75.9	72.7	71.3	60.7	64.1	72.2	66.0	64.4	63.3	64.0	66.3	64.2	65.8	68.7	68.9	80.7	80.0	79.6	77.9	64.0
30	78.2	81.5	74.9	72.9	70.0	69.9	75.3	74.5	64.7	67.3	67.4	63.9	72.2	78.5	69.1	78.3	80.9	76.1	82.2	89.3	92.3	91.2	91.4	90.9	77.2

Total	2153.2	2142.8	2143.9	2142.4	2103.1	2119.9	1996.8	1809.2	1725.5	1752.8	1768.5	1758.0	1771.0	1811.0	1831.7	1869.8	1965.1	2020.4	2088.8	2224.0	2295.9	2252.3	2201.3	2162.9	2004.6
--------------	--------	--------	--------	--------	--------	--------	--------	--------	--------	--------	--------	--------	--------	--------	--------	--------	--------	--------	--------	--------	--------	--------	--------	--------	--------

Mit	71.8	71.4	71.5	71.4	70.1	70.7	66.6	60.3	57.5	58.4	59.0	58.6	59.0	60.4	61.1	62.3	65.5	67.3	69.6	74.1	76.5	75.1	73.4	72.1	66.8
------------	------	------	------	------	------	------	------	------	------	------	------	------	------	------	------	------	------	------	------	------	------	------	------	------	------

Màx.	94.9	93.7	93.2	92.8	92.7	92.4	85.6	78.1	79.2	82.8	80.0	78.5	78.6	78.5	78.1	78.9	84.6	85.3	87.2	91.0	92.3	91.5	91.8	94.1	82.5
-------------	------	------	------	------	------	------	------	------	------	------	------	------	------	------	------	------	------	------	------	------	------	------	------	------	------

Dia	25	25	25	25	22	22	1	1	25	25	26	26	24	30	24	20	20	20	24	24	30	24	24	24	24
------------	----	----	----	----	----	----	---	---	----	----	----	----	----	----	----	----	----	----	----	----	----	----	----	----	----

Min.	36.7	34.3	37.9	40.6	44.1	47.1	42.1	35.9	37.3	35.1	38.7	44.4	43.3	37.5	32.7	31.7	50.0	43.5	37.3	45.1	44.6	35.3	40.0	28.6	48.3
-------------	------	------	------	------	------	------	------	------	------	------	------	------	------	------	------	------	------	------	------	------	------	------	------	------	------

Dia	16	17	29	29	17	8	20	20	20	2	19	2	2	16	16	16	19	8	14	8	2	7	8	15	8
------------	----	----	----	----	----	---	----	----	----	---	----	---	---	----	----	----	----	---	----	---	---	---	---	----	---

**OBSERVATORI
METEOROLÒGIC
DE
MATARÓ (MARESME)**

Coordenades UTM
X=452977.0
Y=4600678.0
Fus=31

**PRECIPITACIÓ
Meteors**

MES DE
ABRIL

ANY
2023



meteoguilleries.cat

info@meteoguilleries.cat

www.meteoguilleries.cat

Dia	PLUJA mm	00:00 a 08:00			08:00 a 16:00			16:00 a 24:00			
		1	3.5						☉		
2	0.1	☉		0.1							
3	0.0										
4	0.2				☉		0.2				
5	0.0										
6	0.0										
7	0.0										
8	0.0										
9	0.0										
10	0.0										
Suma	3.8			0.1			0.2				3.5
11	0.0										
12	0.0										
13	0.0										
14	0.0										
15	0.0										
16	0.0										
17	0.0										
18	0.0										
19	0.0										
20	0.0										
Suma											
21	0.0										
22	0.0										
23	0.5							☉			0.5
24	0.0										
25	0.0										
26	0.0										
27	0.0										
28	0.0										
29	1.6							☉			1.6
30	16.7	☉		0.2	☉		1.5	☉			15.0
Suma	18.8			0.2			1.5				17.1
Total	22.6			0.3			1.7				20.6
Mit	0.8			0.0			0.1				0.7

METEORS	
Dies de:	
Aiguaneu	☼
Arc de sant martí	☾
Boira	≡
Boira gebradora	☼☼
Boira humida	☼☼☼
Boirina	=
Broma	☽
Calabruix	⚡
Calamarsa	⚡
Calitja	∞
Fum	~
Gebra	☐
Glaçada	~
Halo lunar	☾
Halo solar	☉
Inversió tèrmica	
Llampecs	⚡
Neu	☼
Neu al terra	☼
Pedregada	▲
Plugim	●
Pluja de fang	
Pluja ip.	●
Pols en suspensió	s
Precipitació	☉ 6
Rosada	☾
Tempesta	⚡
Trons	T
Vent	☼
Vent fort	☼
Xàfec	▽

DIES DE PRECIPITACIÓ	
< 0.1	
>=0.1	6
>=1.0	3
>=10	1
>=30	
Dia de pluja	30 16.7

**OBSERVATORI
METEOROLÒGIC
DE
MATARÓ (MARESME)**

Coordenades UTM
X=452977.0
Y=4600678.0
Fus=31

**PRECIPITACIÓ
INTENSITAT
mm/hora**

MES DE
ABRIL

ANY
2023



meteoguilleries.cat

info@meteoguilleries.cat

www.meteoguilleries.cat

Dia	0:00	1:00	2:00	3:00	4:00	5:00	6:00	7:00	8:00	9:00	10:00	11:00	12:00	13:00	14:00	15:00	16:00	17:00	18:00	19:00	20:00	21:00	22:00	23:00	Total	Mit	
1																					3.4	0.1			3.5	1.8	
2				0.1																						0.1	0.1
3																											
4															0.1	0.1										0.2	0.1
5																											
6																											
7																											
8																											
9																											
10																											
11																											
12																											
13																											
14																											
15																											
16																											
17																											
18																											
19																											
20																											
21																											
22																											
23																								0.2	0.3	0.5	0.3
24																											
25																											
26																											
27																											
28																											
29																						0.7	0.1	0.5	0.3	1.6	0.4
30	0.2												0.3	0.3		0.9					7.9	5.8	0.2	1.1		16.7	2.1

Total	0.2			0.1									0.3	0.3	0.1	1.0					7.9	9.9	0.4	1.8	0.6	22.6	4.7
--------------	-----	--	--	-----	--	--	--	--	--	--	--	--	-----	-----	-----	-----	--	--	--	--	-----	-----	-----	-----	-----	------	-----

Mit	0.2			0.1									0.3	0.3	0.1	0.5					7.9	3.3	0.1	0.6	0.3	3.8	0.8
------------	-----	--	--	-----	--	--	--	--	--	--	--	--	-----	-----	-----	-----	--	--	--	--	-----	-----	-----	-----	-----	-----	-----

Màx.	0.2			0.1									0.3	0.3	0.1	0.9					7.9	5.8	0.2	1.1	0.3	16.7	2.1
-------------	-----	--	--	-----	--	--	--	--	--	--	--	--	-----	-----	-----	-----	--	--	--	--	-----	-----	-----	-----	-----	------	-----

Dia	30			2									30	30	4	30					30	30	30	30	23	30	30
------------	----	--	--	---	--	--	--	--	--	--	--	--	----	----	---	----	--	--	--	--	----	----	----	----	----	----	----

Min.	0.2			0.1									0.3	0.3	0.1	0.1					7.9	0.7	0.1	0.2	0.3	0.1	0.1
-------------	-----	--	--	-----	--	--	--	--	--	--	--	--	-----	-----	-----	-----	--	--	--	--	-----	-----	-----	-----	-----	-----	-----

Dia	30			2									30	30	4	4					30	29	1	23	23	2	2
------------	----	--	--	---	--	--	--	--	--	--	--	--	----	----	---	---	--	--	--	--	----	----	---	----	----	---	---

**OBSERVATORI
METEOROLÒGIC
DE
MATARÓ (MARESME)**

Coordenades UTM
X=452977.0
Y=4600678.0
Fus=31

RESUM MENSUAL

MES DE
ABRIL

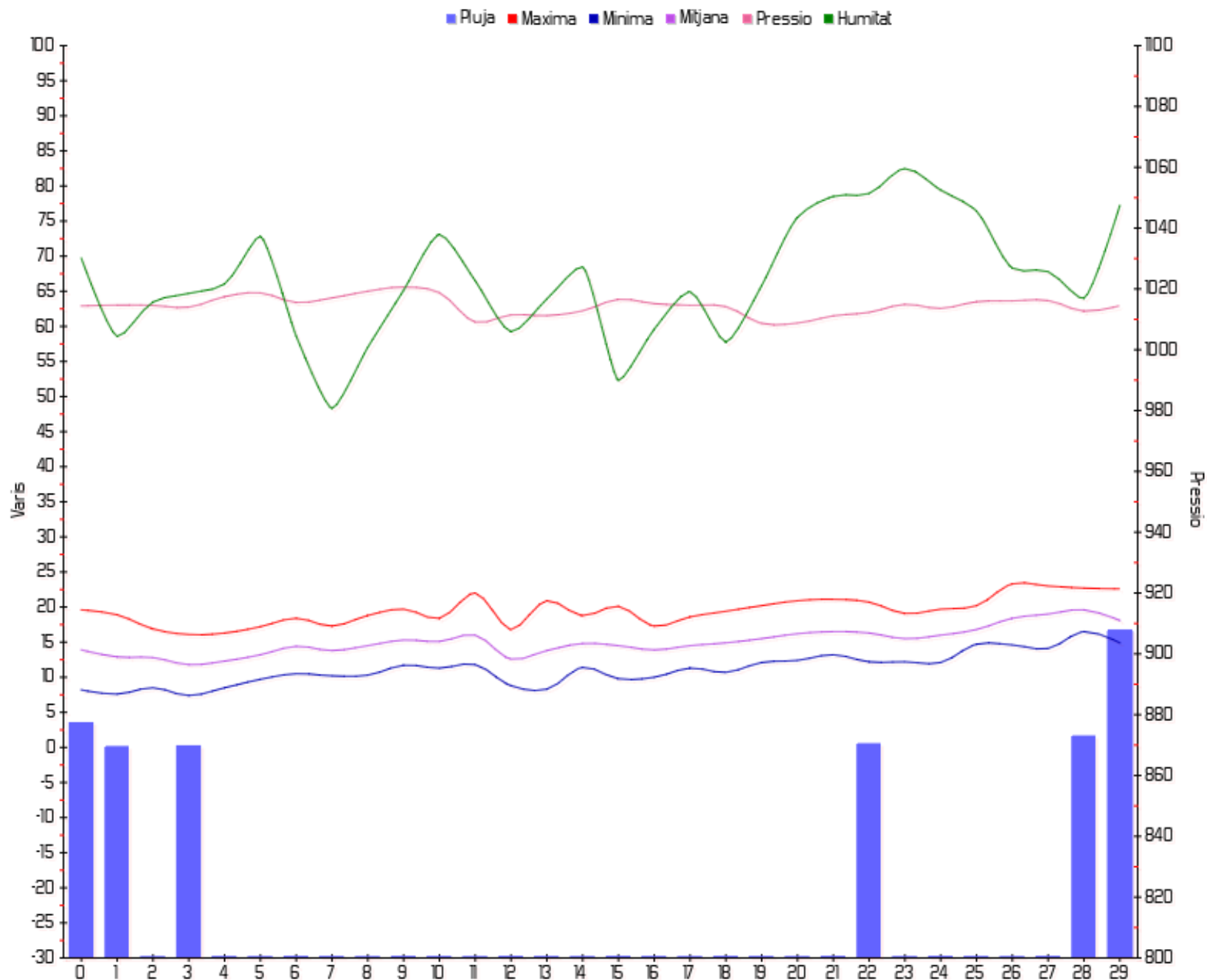
ANY
2023



meteoguilleries.cat

info@meteoguilleries.cat

www.meteoguilleries.cat



**OBSERVATORI
METEOROLÒGIC
DE
MATARÓ (MARESME)**

Coordenades UTM
X=452977.0
Y=4600678.0
Fus=31

RESUM MENSUAL

MES DE
ABRIL

ANY
2023



meteoguilleries.cat

info@meteoguilleries.cat

www.meteoguilleries.cat

TEMPERATURES
Màxima °C
Mínima °C
Oscil·lació °C
Mitjana °C
TEMPERATURES A 00:00 HORES °C
TEMPERATURES A 04:00 HORES °C
TEMPERATURES A 08:00 HORES °C
TEMPERATURES A 12:00 HORES °C
TEMPERATURES A 16:00 HORES °C
TEMPERATURES A 20:00 HORES °C

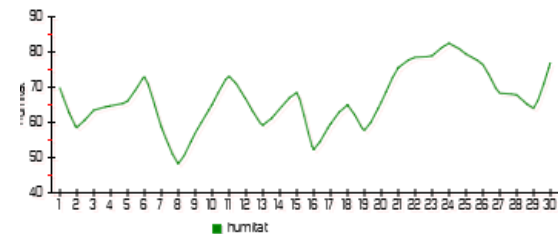
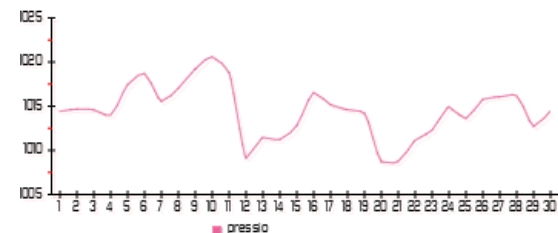
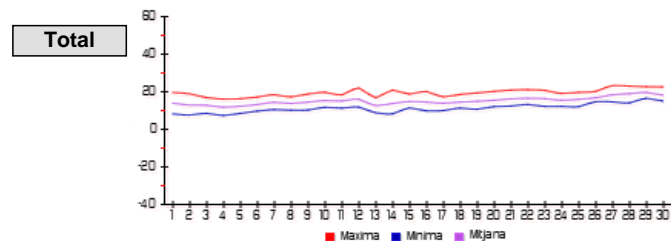
PRESSIÓ
PRESSIÓ ABSOLUTA Hpa.
PRESSIÓ A 00:00 HORES Hpa.
PRESSIÓ A 04:00 HORES Hpa.
PRESSIÓ A 08:00 HORES Hpa.
PRESSIÓ A 12:00 HORES Hpa.
PRESSIÓ A 16:00 HORES Hpa.
PRESSIÓ A 20:00 HORES Hpa.

HUMITAT
HUMITAT ABSOLUTA %
HUMITAT A 00:00 HORES %
HUMITAT A 04:00 HORES %
HUMITAT A 08:00 HORES %
HUMITAT A 12:00 HORES %
HUMITAT A 16:00 HORES %
HUMITAT A 20:00 HORES %

VENT
VELOCITAT km/h
DIRECCIÓ DOMINANT

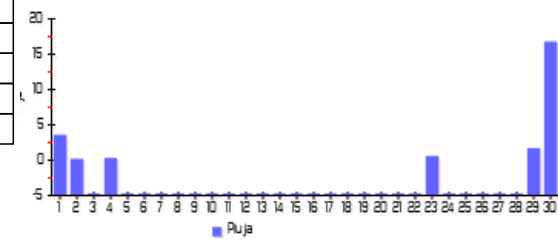
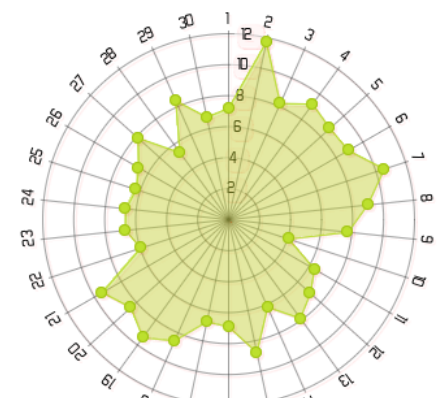
METEORS I PRECIPITACIÓ
DIES DE BOIRA ≡
DIES DE ROSADA ∇
DIES DE TEMPESTA ⚡
DIES DE GELADA ~
DIES DE CALAMARSA o PEDRA ▲
DIES DE NEU ✖
PRECIPITACIÓ mm
DIES DE PRECIPITACIÓ
MM A 08:00 HORES
MM A 16:00 HORES
MM A 24:00 HORES
PRECIPITACIÓ ACUMULADA
Mitjana MENSUAL
INTENSITAT MÀXIMA mm/5min

	Màxima	Dia	Mínima	Dia	Mitjana
Màxima °C	23.3°	27	16.1°	4	19.5°
Mínima °C	16.5°	29	7.4°	4	11.2°
Oscil·lació °C	12.6°	14	5.5°	26	8.3°
Mitjana °C	19.6°	29	11.8°	4	15.1°
TEMPERATURES A 00:00 HORES °C	21.2°	29	9.1°	2	13.0°
TEMPERATURES A 04:00 HORES °C	18.2°	29	8.9°	2	13.6°
TEMPERATURES A 08:00 HORES °C	21.8°	27	14.4°	14	17.4°
TEMPERATURES A 12:00 HORES °C	21.5°	27	13.5°	4	17.7°
TEMPERATURES A 16:00 HORES °C	19.3°	28	11.9°	4	15.5°
TEMPERATURES A 20:00 HORES °C	19.5°	28	9.9°	13	13.3°
PRESSIÓ ABSOLUTA Hpa.	1022.1	10	1006.6	12	1014.5
PRESSIÓ A 00:00 HORES Hpa.	1021.5	11	1007.6	21	1014.4
PRESSIÓ A 04:00 HORES Hpa.	1021.3	11	1007.6	21	1014.5
PRESSIÓ A 08:00 HORES Hpa.	1021.0	10	1008.1	12	1015.0
PRESSIÓ A 12:00 HORES Hpa.	1020.8	10	1006.6	12	1014.0
PRESSIÓ A 16:00 HORES Hpa.	1020.9	10	1008.0	20	1014.0
PRESSIÓ A 20:00 HORES Hpa.	1022.1	10	1008.5	20	1015.1
HUMITAT ABSOLUTA %	93.6	25	37.4	16	66.8
HUMITAT A 00:00 HORES %	93.6	25	39.6	29	71.5
HUMITAT A 04:00 HORES %	86.1	25	43.4	20	66.9
HUMITAT A 08:00 HORES %	78.3	26	42.2	2	58.4
HUMITAT A 12:00 HORES %	76.9	24	37.4	16	60.7
HUMITAT A 16:00 HORES %	85.6	20	46.6	8	69.2
HUMITAT A 20:00 HORES %	92.3	24	44.3	7	74.3
VELOCITAT km/h	47.3	14	18.0	10	7.7
DIES DE BOIRA ≡					
DIES DE ROSADA ∇					
DIES DE TEMPESTA ⚡					
DIES DE GELADA ~					
DIES DE CALAMARSA o PEDRA ▲					
DIES DE NEU ✖					
PRECIPITACIÓ mm	1.6	29	0.1	2	3.8
DIES DE PRECIPITACIÓ					
MM A 08:00 HORES	0.2	30.0	0.1	2.0	0.2
MM A 16:00 HORES	1.5	30.0	0.2	4.0	0.9
MM A 24:00 HORES	15.0	30.0	0.5	23.0	5.2
PRECIPITACIÓ ACUMULADA					
Mitjana MENSUAL					
INTENSITAT MÀXIMA mm/5min	2.9	01			



NNW

0
0
0
0
0
0
22.6
6
0.3
1.7
20.6
78.5
0.7



**OBSERVATORI
METEOROLÒGIC
DE
MATARÓ (MARESME)**

Coordenades UTM
X=452977.0
Y=4600678.0
Fus=31

**VENT
km/h**

**MES DE
ABRIL**

**ANY
2023**



meteoguilleries.cat

info@meteoguilleries.cat

www.meteoguilleries.cat

VELOCITAT DEL VENT-MITJANA

Dia	00:00 am	04:00 am	08:00 am	12:00 am	16:00 pm	20:00 pm
1	7.4	3.3	9.9	11.4	5.5	5.7
2	8.2	20.9	12.4	12.1	6.6	10.1
3	11.0	6.9	10.5	10.9	5.3	4.6
4	9.8	7.5	10.1	12.6	6.1	9.3
5	8.3	12.2	8.8	11.0	6.6	5.8
6	9.5	8.3	9.3	12.6	6.7	7.0
7	10.5	9.7	12.1	15.3	8.0	7.8
8	6.1	2.9	14.0	15.7	5.4	10.0
9	16.2	2.4	7.9	10.9	4.5	4.7
10	4.9	1.7	6.3	7.4	2.7	1.4

Suma	91.8	76.0	101.4	119.9	57.4	66.5
-------------	-------------	-------------	--------------	--------------	-------------	-------------

11	1.4	2.4	9.4	14.6	7.0	3.7
12	4.3	4.6	10.4	10.8	6.8	5.7
13	6.0	9.0	12.1	10.6	5.3	4.4
14	3.7	3.1	7.3	11.6	8.2	3.2
15	3.6	4.4	9.2	15.1	7.6	12.7
16	9.0	4.1	8.4	10.7	4.3	5.0
17	6.1	4.8	11.2	10.5	5.4	2.6
18	10.3	8.3	9.4	10.9	5.6	7.0
19	12.3	9.6	11.2	11.3	6.2	6.0
20	9.4	6.6	12.0	12.6	5.8	4.6

Suma	66.1	56.8	100.7	118.6	62.1	54.8
-------------	-------------	-------------	--------------	--------------	-------------	-------------

21	6.7	7.2	14.8	15.8	8.7	3.4
22	3.2	4.5	8.8	9.8	6.5	3.0
23	1.9	4.7	11.5	11.0	7.6	3.4
24	6.0	6.3	9.6	10.6	5.0	2.7
25	3.2	2.8	8.0	13.8	5.9	3.9
26	4.6	5.0	7.9	11.9	5.6	5.3
27	8.4	8.0	12.4	10.9	4.7	2.7
28	0.8	3.9	7.5	8.4	3.8	7.6
29	8.7	2.8	10.9	12.5	4.8	10.6
30	10.9	5.7	8.4	6.0	3.4	6.2

Suma	54.4	50.8	99.7	110.7	55.8	48.9
-------------	-------------	-------------	-------------	--------------	-------------	-------------

Total	212.3	183.7	301.8	349.2	175.4	170.1
Mit	7.1	6.1	10.1	11.6	5.8	5.7

VELOCITAT ABSOLUTA

Màxima	Hora	DIR MIT	DESVIACIÓ
28.6	15:29:00	321.5	22.6
36.0	04:29:00	331.3	19.5
30.0	11:59:00	329.8	18.4
36.0	13:34:00	129.8	17.8
29.3	05:29:00	322.0	18.3
27.9	13:39:00	339.2	17.7
36.7	16:19:00	326.3	18.1
33.2	12:19:00	145.7	19.3
28.6	00:59:00	330.3	17.0
18.0	13:19:00	151.8	16.0

304.3	2727.7°	184.7°
--------------	----------------	---------------

34.9	15:39:00	169.1	16.3
31.4	14:19:00	142.0	19.7
36.7	12:39:00	143.4	24.2
47.3	18:19:00	23.3	24.0
37.8	14:39:00	348.3	17.6
26.1	15:19:00	327.1	18.6
27.2	11:34:00	343.8	18.2
24.7	12:19:00	327.0	16.8
27.2	02:04:00	320.7	17.5
32.1	12:44:00	323.4	21.4

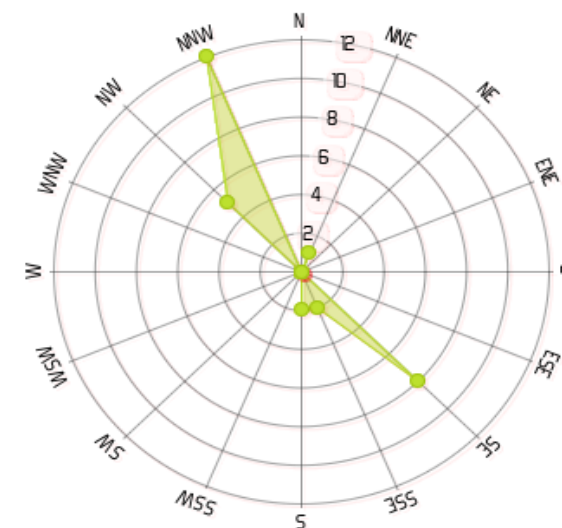
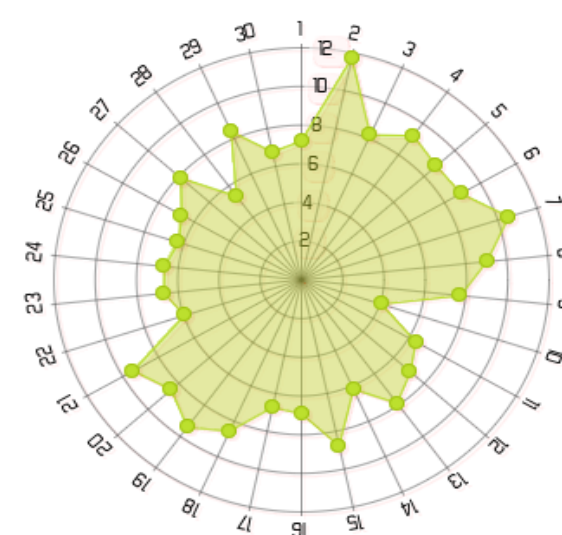
325.4	2468.1°	194.3°
--------------	----------------	---------------

37.0	14:14:00	321.1	19.5
20.8	13:59:00	178.1	18.7
31.1	15:19:00	137.1	23.5
23.6	14:44:00	132.5	15.9
25.4	15:44:00	141.0	17.0
25.8	13:54:00	340.7	16.7
32.8	11:14:00	326.5	18.2
24.7	23:39:00	155.4	16.8
34.9	22:14:00	145.4	17.8
25.8	01:34:00	346.7	20.2

281.9	2224.5°	184.3°
--------------	----------------	---------------

911.6	7420.3°	563.3°
30.4	247.3°	18.8°

DIRECCIÓ DOMINANT-VELOCITAT MITJANA



**OBSERVATORI
METEOROLÒGIC
DE
MATARÓ (MARESME)**

Coordenades UTM
X=452977.0
Y=4600678.0
Fus=31

**VELOCITAT
VENT
KM/H**

**MES DE
ABRIL**

**ANY
2023**



meteoguilleries.cat

info@meteoguilleries.cat

www.meteoguilleries.cat

Dia	0:00	1:00	2:00	3:00	4:00	5:00	6:00	7:00	8:00	9:00	10:00	11:00	12:00	13:00	14:00	15:00	16:00	17:00	18:00	19:00	20:00	21:00	22:00	23:00	Total	Mit
1	6.7	7.4	8.3	7.0	3.5	1.2	1.7	6.9	9.5	11.7	7.3	11.3	10.0	11.3	12.5	11.9	7.4	4.7	4.9	4.9	5.3	6.1	5.8	5.4	172.6	7.2
2	6.9	5.8	7.9	12.4	21.0	21.6	21.9	18.9	15.1	10.3	11.8	12.5	15.0	14.8	9.1	9.7	10.1	8.6	4.9	3.0	4.4	8.0	13.6	14.5	281.5	11.7
3	13.5	7.6	10.9	12.1	4.8	9.8	8.1	5.0	8.5	8.5	11.7	13.3	12.3	10.0	10.7	10.6	9.0	7.1	3.5	1.9	4.9	5.3	5.9	2.3	196.9	8.2
4	6.4	7.8	12.4	12.3	14.7	3.3	2.3	9.8	9.1	10.2	9.3	11.8	13.9	16.7	10.7	9.0	8.3	8.2	4.2	3.6	5.7	8.3	9.3	14.0	221.3	9.2
5	6.8	6.4	8.5	11.6	14.8	14.6	7.5	12.0	8.2	7.7	9.1	10.3	12.9	12.0	10.2	8.9	9.0	8.4	5.2	3.8	4.1	5.7	6.3	7.3	211.3	8.8
6	8.0	9.1	11.4	9.6	8.6	9.4	6.4	9.1	6.9	7.8	11.0	11.6	12.1	13.8	12.6	11.8	10.4	7.5	5.2	3.7	4.8	5.3	7.8	10.3	214.1	8.9
7	9.9	12.5	14.1	5.7	15.5	11.3	4.6	7.6	8.1	11.6	14.5	14.3	16.7	17.8	14.7	12.1	12.7	9.3	5.5	4.3	4.2	7.9	10.2	8.9	253.8	10.6
8	9.2	4.0	6.9	4.3	2.5	2.2	2.7	4.4	8.2	15.6	15.1	17.2	17.8	16.7	15.4	12.9	10.3	4.7	2.9	3.8	3.4	5.8	13.3	17.5	216.8	9.0
9	18.5	17.6	15.2	13.5	4.4	1.9	1.1	2.3	7.8	6.5	7.4	9.7	11.5	11.1	11.5	9.5	8.2	5.3	2.1	2.4	0.7	3.6	4.2	10.2	186.1	7.8
10	4.6	6.4	3.4	5.0	3.2	1.1	1.0	1.6	3.3	6.2	7.2	8.7	8.1	8.0	7.4	6.0	5.5	2.0	1.3	2.2	1.8	1.5	1.8	0.5	97.7	4.1
11	1.5	1.5	0.8	1.8	2.7	1.1	1.6	4.3	5.7	8.2	10.4	13.4	12.8	14.5	15.2	15.8	12.3	7.8	3.7	4.2	3.4	3.0	2.1	6.1	153.6	6.4
12	8.8	2.6	3.0	2.8	6.2	3.5	4.1	4.7	9.3	9.7	11.4	11.3	11.4	9.2	14.2	8.6	6.8	6.1	8.6	5.5	4.6	5.4	5.0	7.9	170.7	7.1
13	5.4	5.0	6.0	7.5	9.6	9.6	7.5	9.4	7.1	10.7	14.2	16.3	14.8	13.1	8.3	6.4	7.7	7.6	2.7	3.0	3.2	4.7	4.3	5.2	189.2	7.9
14	3.8	5.5	3.7	2.0	2.8	3.6	2.6	3.3	6.0	9.0	5.8	8.6	12.8	11.2	9.2	13.2	7.9	5.9	12.2	6.8	3.8	3.2	2.2	3.8	148.7	6.2
15	3.3	3.8	4.8	2.6	3.9	5.7	3.1	5.0	5.9	9.8	10.4	10.9	13.4	17.3	16.3	13.3	8.0	4.3	5.7	12.6	15.8	11.7	10.8	12.5	210.8	8.8
16	10.8	14.2	5.1	6.0	4.7	3.4	3.0	5.1	9.3	8.5	7.9	8.0	8.7	10.5	11.8	11.9	9.3	4.6	1.9	1.6	3.4	4.5	4.9	7.1	166.1	6.9
17	11.8	6.7	1.2	4.6	3.6	2.3	5.1	8.1	9.0	10.4	12.4	13.0	11.5	10.9	10.0	9.5	8.5	6.2	4.1	2.9	2.1	1.8	3.0	3.5	161.9	6.7
18	7.9	9.3	11.2	12.8	10.1	8.2	8.6	6.2	4.9	8.9	12.0	12.0	13.4	11.4	9.2	9.6	7.7	6.1	4.0	4.5	5.3	7.1	7.7	7.8	205.6	8.6
19	7.8	10.2	17.2	14.0	10.4	10.9	10.0	7.1	7.8	11.4	12.8	12.8	11.5	12.4	11.0	10.2	9.5	8.2	4.5	2.5	4.9	5.3	5.5	8.4	226.1	9.4
20	8.1	14.8	7.9	6.7	6.9	7.4	5.0	7.2	9.0	12.2	13.0	13.7	14.4	13.4	11.8	10.9	8.2	5.1	5.7	4.0	3.3	3.3	5.4	6.3	203.7	8.5
21	7.1	7.3	6.9	5.3	5.6	5.8	7.5	9.7	14.5	14.7	14.7	15.2	16.6	15.8	17.5	13.4	10.8	9.7	8.5	5.6	3.7	5.2	2.8	2.0	226.0	9.4
22	3.3	5.2	2.1	2.1	1.6	4.0	4.5	7.6	8.7	8.8	8.9	8.9	9.8	8.8	10.5	10.0	8.8	7.1	5.8	4.4	5.0	4.7	1.2	1.3	143.1	6.0
23	0.8	1.7	0.9	4.2	5.3	3.0	5.7	4.8	7.3	13.6	12.5	12.8	11.9	11.0	10.1	11.1	8.1	7.2	7.6	7.3	4.5	4.3	2.3	2.7	160.6	6.7
24	3.9	5.1	6.3	8.5	7.7	7.5	3.9	6.0	5.3	10.5	10.7	11.8	10.3	10.7	11.8	9.4	7.8	6.0	4.0	2.2	2.6	4.1	3.2	0.7	160.0	6.7
25	3.7	4.8	1.4	3.0	2.4	3.8	1.6	3.6	6.5	5.7	7.8	12.1	14.6	13.9	13.1	13.6	9.7	5.0	6.5	2.3	3.8	3.3	4.5	3.9	150.4	6.3
26	3.4	4.1	5.4	5.5	4.8	3.4	5.5	6.4	7.2	8.2	7.7	8.5	12.3	12.9	11.7	10.6	9.1	6.6	3.4	3.1	4.0	1.6	5.7	9.8	160.5	6.7
27	7.1	5.7	9.8	11.0	12.6	8.5	5.5	5.6	8.2	11.9	13.6	15.7	12.7	12.5	11.0	7.4	7.6	6.3	3.5	1.7	3.8	3.3	1.8	2.1	188.7	7.9
28	2.0	0.5	0.5	0.3	1.8	3.5	4.8	5.5	7.9	6.7	7.6	7.9	8.8	9.9	7.7	7.3	5.7	3.8	2.7	2.8	3.6	6.8	8.1	11.9	128.1	5.3
29	12.7	10.8	6.7	4.7	3.6	1.3	2.3	4.1	6.7	11.4	12.1	13.4	14.3	14.0	11.6	10.1	7.8	5.7	2.6	3.4	6.8	8.5	16.1	11.1	201.6	8.4
30	8.9	15.0	8.1	11.7	7.3	5.3	4.7	5.4	6.7	9.7	8.8	8.4	6.5	5.3	6.6	5.8	2.7	3.4	2.6	4.7	7.9	6.1	5.2	5.5	162.2	6.8

Total	212.3	218.3	207.9	210.6	206.4	177.8	154.1	196.6	237.2	295.8	318.9	355.3	372.6	370.8	343.2	310.3	254.8	188.5	139.7	118.5	135.2	155.2	179.6	210.4	5569.9	232.1
--------------	-------	-------	-------	-------	-------	-------	-------	-------	-------	-------	-------	-------	-------	-------	-------	-------	-------	-------	-------	-------	-------	-------	-------	-------	--------	-------

Mit	7.1	7.3	6.9	7.0	6.9	5.9	5.1	6.6	7.9	9.9	10.6	11.8	12.4	12.4	11.4	10.3	8.5	6.3	4.7	4.0	4.5	5.2	6.0	7.0	185.7	7.7
------------	-----	-----	-----	-----	-----	-----	-----	-----	-----	-----	------	------	------	------	------	------	-----	-----	-----	-----	-----	-----	-----	-----	-------	-----

Màx.	18.5	17.6	17.2	14.0	21.0	21.6	21.9	18.9	15.1	15.6	15.1	17.2	17.8	17.8	17.5	15.8	12.7	9.7	12.2	12.6	15.8	11.7	16.1	17.5	281.5	11.7
-------------	------	------	------	------	------	------	------	------	------	------	------	------	------	------	------	------	------	-----	------	------	------	------	------	------	-------	------

Dia	9	9	19	19	2	2	2	2	2	8	8	8	8	7	21	11	7	21	14	15	15	15	29	8	2	2
------------	---	---	----	----	---	---	---	---	---	---	---	---	---	---	----	----	---	----	----	----	----	----	----	---	---	---

Mín.	0.8	0.5	0.5	0.3	1.6	1.1	1.0	1.6	3.3	5.7	5.8	7.9	6.5	5.3	6.6	5.8	2.7	2.0	1.3	1.6	0.7	1.5	1.2	0.5	97.7	4.1
-------------	-----	-----	-----	-----	-----	-----	-----	-----	-----	-----	-----	-----	-----	-----	-----	-----	-----	-----	-----	-----	-----	-----	-----	-----	------	-----

Dia	23	28	28	28	22	11	10	10	10	25	14	28	30	30	30	30	30	10	10	16	9	10	22	10	10	10
------------	----	----	----	----	----	----	----	----	----	----	----	----	----	----	----	----	----	----	----	----	---	----	----	----	----	----

**OBSERVATORI
METEOROLÒGIC
DE
MATARÓ (MARESME)**

Coordenades UTM
X=452977.0
Y=4600678.0
Fus=31

**RESUM DE
TEMPERATURES
PRESSIÓ
HUMITAT
PLUJA
Evaporació**

MES DE
ABRIL

ANY
2023



info@meteoguilleries.cat

www.meteoguilleries.cat

TEMPERATURES

Dia	Màxima	Mínima	Oscil·lació	Mitjana
1	19.6º	8.2º	11.4º	13.9º
2	18.9º	7.6º	11.3º	12.9º
3	16.9º	8.5º	8.4º	12.8º
4	16.1º	7.4º	8.7º	11.8º
5	16.3º	8.5º	7.8º	12.3º
6	17.2º	9.7º	7.5º	13.2º
7	18.4º	10.5º	7.9º	14.4º
8	17.3º	10.2º	7.1º	13.8º
9	18.8º	10.3º	8.5º	14.5º
10	19.7º	11.7º	8.0º	15.3º

Suma	179.2º	92.6º	86.6º	134.9º
-------------	---------------	--------------	--------------	---------------

11	18.4º	11.3º	7.1º	15.1º
12	22.0º	11.8º	10.2º	16.0º
13	16.8º	8.8º	8.0º	12.6º
14	20.9º	8.3º	12.6º	13.8º
15	18.8º	11.4º	7.4º	14.8º
16	20.1º	9.8º	10.3º	14.5º
17	17.3º	10.0º	7.3º	13.9º
18	18.6º	11.3º	7.3º	14.5º
19	19.4º	10.7º	8.7º	14.9º
20	20.2º	12.1º	8.1º	15.5º

Suma	192.5º	105.5º	87.0º	145.6º
-------------	---------------	---------------	--------------	---------------

21	20.9º	12.4º	8.5º	16.2º
22	21.1º	13.2º	7.9º	16.5º
23	20.7º	12.2º	8.5º	16.3º
24	19.1º	12.2º	6.9º	15.5º
25	19.7º	12.1º	7.6º	16.0º
26	20.2º	14.7º	5.5º	16.8º
27	23.3º	14.6º	8.7º	18.4º
28	23.0º	14.1º	8.9º	19.0º
29	22.7º	16.5º	6.2º	19.6º
30	22.6º	14.9º	7.7º	18.1º

Suma	213.3º	136.9º	76.4º	172.4º
-------------	---------------	---------------	--------------	---------------

Total	585.0º	335.0º	250.0º	452.9º
--------------	---------------	---------------	---------------	---------------

Mit	19.5º	11.2º	8.3º	15.1º
------------	--------------	--------------	-------------	--------------

TEMPERATURA AMBIENT A: ºC

00:00 am	04:00 am	08:00 am	12:00 am	16:00 pm	20:00 pm
13.0º	13.3º	16.1º	17.4º	13.6º	10.0º
9.1º	8.9º	15.3º	16.8º	14.5º	12.6º
11.5º	11.1º	15.4º	15.5º	13.1º	10.5º
9.9º	10.6º	14.6º	13.5º	11.9º	10.3º
9.6º	10.3º	14.5º	15.4º	13.1º	11.0º
10.8º	11.7º	15.7º	16.1º	13.6º	11.5º
11.6º	12.2º	16.5º	17.3º	15.3º	13.5º
12.9º	12.8º	16.3º	15.4º	13.3º	12.1º
13.8º	12.3º	16.6º	17.4º	14.4º	12.6º
13.2º	13.7º	17.8º	18.4º	15.6º	12.9º

115.3º	116.9º	158.9º	163.1º	138.4º	116.9º
---------------	---------------	---------------	---------------	---------------	---------------

12.8º	13.6º	17.3º	17.4º	15.9º	13.6º
14.3º	14.9º	18.6º	19.6º	15.8º	12.9º
12.3º	11.0º	15.1º	14.8º	12.3º	9.9º
9.9º	10.5º	14.4º	17.4º	17.4º	13.1º
12.2º	13.6º	17.2º	16.8º	15.0º	14.2º
12.6º	12.8º	16.6º	18.3º	14.6º	11.9º
12.2º	12.2º	15.9º	16.0º	14.3º	12.8º
13.0º	13.8º	16.5º	16.9º	14.6º	12.2º
11.8º	13.3º	17.9º	18.2º	15.2º	12.9º
13.2º	14.5º	18.6º	17.5º	15.4º	13.8º

124.1º	130.1º	168.2º	172.9º	150.5º	127.3º
---------------	---------------	---------------	---------------	---------------	---------------

13.3º	14.6º	18.9º	19.3º	17.0º	14.2º
13.9º	14.8º	19.5º	19.3º	16.7º	14.6º
13.5º	14.4º	18.5º	19.0º	18.3º	14.0º
12.9º	14.5º	17.9º	17.6º	16.3º	13.9º
13.0º	14.2º	17.5º	18.3º	17.5º	15.4º
15.4º	16.1º	17.5º	18.7º	17.1º	15.7º
16.0º	17.8º	21.8º	21.5º	17.9º	15.4º
15.1º	17.4º	21.4º	21.3º	19.3º	19.5º
21.2º	18.2º	21.0º	20.6º	19.0º	17.7º
17.3º	18.1º	20.9º	19.3º	17.3º	15.4º

151.5º	160.2º	195.0º	194.8º	176.3º	155.9º
---------------	---------------	---------------	---------------	---------------	---------------

390.9º	407.2º	522.1º	530.8º	465.1º	400.2º
---------------	---------------	---------------	---------------	---------------	---------------

13.0º	13.6º	17.4º	17.7º	15.5º	13.3º
--------------	--------------	--------------	--------------	--------------	--------------

PRESSIÓ

HUMITAT

PLUJA

Mitjana HPA	Mitjana %	LITRES m2
1014.4	69.7	3.5
1014.7	58.6	0.1
1014.6	63.5	0.0
1014.0	64.7	0.2
1017.4	66.0	0.0
1018.7	72.8	0.0
1015.6	58.6	0.0
1017.0	48.3	0.0
1019.2	57.0	0.0
1020.6	65.1	0.0

10166.2	624.4	3.8 -
----------------	--------------	--------------

1018.8	73.1	0.0
1009.1	66.5	0.0
1011.5	59.3	0.0
1011.2	63.9	0.0
1012.8	68.5	0.0
1016.6	52.3	0.0
1015.2	59.6	0.0
1014.6	64.9	0.0
1014.2	57.8	0.0
1008.7	65.8	0.0

10132.6	631.6	0.0 -
----------------	--------------	--------------

1008.8	75.5	0.0
1011.1	78.5	0.0
1012.3	78.9	0.5
1014.9	82.5	0.0
1013.6	79.4	0.0
1015.8	76.4	0.0
1016.1	68.3	0.0
1016.2	67.8	0.0
1012.7	64.0	1.6
1014.5	77.2	16.7

10135.9	748.6	18.8 -
----------------	--------------	---------------

30434.8	2004.6	22.6 -
----------------	---------------	---------------

1014.5	66.8	0.8
---------------	-------------	------------

**OBSERVATORI
METEOROLÒGIC
DE
MATARÓ (MARESME)**

Coordenades UTM
X=452977.0
Y=4600678.0
Fus=31

**RADIACIÓ
SOLAR
WM2**

MES DE
ABRIL

ANY
2023



meteoguilleries.cat

info@meteoguilleries.cat

www.meteoguilleries.cat

Dia	0:00	1:00	2:00	3:00	4:00	5:00	6:00	7:00	8:00	9:00	10:00	11:00	12:00	13:00	14:00	15:00	16:00	17:00	18:00	19:00	20:00	21:00	22:00	23:00	Total	Mit
1	0.1	0.1	0.1	0.1	0.1	1.2	11.7	42.3	106.7	239.8	703.1	760.2	764.0	699.8	590.1	305.2	166.4	77.9	2.1	0.1	0.1	0.1	0.1	0.1	4471.3	186.3
2	0.1	0.1	0.1	0.1	0.1	6.0	145.3	336.7	505.8	647.5	740.8	789.4	759.0	584.3	598.5	462.6	282.1	93.9	3.0	0.1	0.1	0.1	0.1	0.1	5955.8	248.2
3	0.1	0.1	0.1	0.1	0.1	7.0	146.4	334.8	500.1	642.3	738.4	798.1	679.5	464.2	554.8	443.5	279.0	62.6	3.0	0.1	0.1	0.1	0.1	0.1	5654.7	235.6
4	0.1	0.1	0.1	0.1	0.1	7.1	153.6	343.2	362.2	661.5	763.4	797.2	787.6	408.0	101.6	272.7	279.2	83.3	2.8	0.1	0.1	0.1	0.1	0.1	5024.3	209.3
5	0.1	0.1	0.1	0.1	0.1	9.7	149.5	342.1	508.4	649.7	746.1	787.2	782.5	700.8	606.9	457.2	271.3	82.0	3.2	0.1	0.1	0.1	0.1	0.1	6097.5	254.1
6	0.1	0.1	0.1	0.1	0.1	6.4	65.2	336.8	352.4	566.6	669.0	696.3	573.0	675.5	557.6	458.0	277.8	90.6	4.4	0.1	0.1	0.1	0.1	0.1	5330.3	222.1
7	0.1	0.1	0.1	0.1	0.1	8.9	129.0	330.6	508.6	647.4	740.5	778.9	777.3	721.6	608.5	463.4	283.4	93.3	4.6	0.1	0.1	0.1	0.1	0.1	6096.9	254.0
8	0.1	0.1	0.1	0.1	0.1	11.4	170.7	355.5	521.4	659.6	752.8	800.0	780.6	734.4	617.2	474.3	288.6	96.2	3.9	0.1	0.1	0.1	0.1	0.1	6267.5	261.1
9	0.1	0.1	0.1	0.1	0.1	23.1	105.8	353.2	457.4	417.3	649.9	617.6	671.6	562.3	652.4	380.7	314.0	91.2	3.3	0.1	0.1	0.1	0.1	0.1	5300.7	220.9
10	0.1	0.1	0.1	0.1	0.1	18.5	121.7	189.5	335.8	337.1	412.4	666.9	723.2	671.2	565.9	317.7	175.8	73.7	3.5	0.1	0.1	0.1	0.1	0.1	4613.9	192.2
11	0.1	0.1	0.1	0.1	0.1	19.8	158.1	316.5	460.5	595.1	690.8	734.2	591.4	598.7	522.7	424.7	234.5	105.0	5.1	0.1	0.1	0.1	0.1	0.1	5458.2	227.4
12	0.1	0.1	0.1	0.1	0.1	16.1	191.9	354.6	520.6	669.2	768.5	809.6	803.3	743.2	592.5	159.1	92.4	33.4	1.7	0.1	0.1	0.1	0.1	0.1	5757.0	239.9
13	0.1	0.1	0.1	0.1	0.1	17.0	195.1	357.5	544.8	683.8	778.8	821.1	747.2	303.4	220.9	92.5	183.2	81.1	7.1	0.1	0.1	0.1	0.1	0.1	5034.6	209.8
14	0.1	0.1	0.1	0.1	0.2	18.2	199.7	205.5	427.2	544.7	420.9	800.7	806.6	745.3	298.6	206.7	113.2	45.5	6.4	0.1	0.1	0.1	0.1	0.1	4840.2	201.7
15	0.1	0.1	0.1	0.1	0.2	13.3	192.1	357.6	550.2	639.9	731.8	806.5	848.8	693.0	545.1	497.2	304.5	93.8	7.2	0.1	0.1	0.1	0.1	0.1	6281.9	261.7
16	0.1	0.1	0.1	0.1	0.2	23.2	212.4	395.1	557.8	667.4	709.1	643.0	675.1	721.0	422.5	508.3	322.9	125.4	7.4	0.1	0.1	0.1	0.1	0.1	5991.8	249.7
17	0.1	0.1	0.1	0.1	0.3	25.8	213.7	392.3	557.4	600.1	734.0	652.4	631.9	536.5	550.5	471.5	191.3	65.5	11.4	0.1	0.1	0.1	0.1	0.1	5635.4	234.8
18	0.1	0.1	0.1	0.1	0.2	19.1	95.0	160.9	216.8	386.6	596.4	566.4	570.6	516.0	243.6	386.4	224.0	102.3	9.7	0.1	0.1	0.1	0.1	0.1	4094.8	170.6
19	0.1	0.1	0.1	0.1	0.4	31.8	221.0	397.5	552.1	689.8	787.8	832.8	828.9	764.0	648.5	501.9	328.3	136.1	9.1	0.1	0.1	0.1	0.1	0.1	6730.8	280.4
20	0.1	0.1	0.1	0.1	0.5	32.8	220.3	401.9	560.5	694.9	782.9	824.3	803.5	593.9	583.2	236.8	56.5	24.9	4.3	0.1	0.1	0.1	0.1	0.1	5822.0	242.6
21	0.1	0.1	0.1	0.1	0.5	43.9	186.8	412.1	641.7	700.2	780.1	831.4	789.0	699.3	584.2	441.7	308.5	125.5	6.8	0.1	0.1	0.1	0.1	0.1	6552.5	273.0
22	0.1	0.1	0.1	0.1	0.3	36.3	176.6	327.1	530.2	659.1	567.7	701.8	629.2	593.9	531.8	355.4	329.4	72.1	10.1	0.1	0.1	0.1	0.1	0.1	5522.0	230.1
23	0.1	0.1	0.1	0.1	0.7	44.1	79.9	229.3	470.1	518.6	669.7	717.9	648.8	393.1	523.1	501.8	332.4	130.9	10.4	0.1	0.1	0.1	0.1	0.1	5271.6	219.6
24	0.1	0.1	0.1	0.1	1.0	35.1	206.2	317.8	361.8	747.9	806.2	626.4	412.8	553.3	430.3	430.1	289.4	146.5	11.2	0.1	0.1	0.1	0.1	0.1	5376.9	224.0
25	0.1	0.1	0.1	0.1	0.4	27.9	121.0	341.4	298.4	324.9	803.3	591.7	761.4	721.0	632.6	505.2	169.8	72.6	9.4	0.1	0.1	0.1	0.1	0.1	5381.9	224.2
26	0.1	0.1	0.1	0.1	0.9	33.6	211.8	403.0	453.2	249.9	230.0	361.4	616.8	649.3	393.9	398.8	299.0	103.4	14.2	0.1	0.1	0.1	0.1	0.1	4420.0	184.2
27	0.1	0.1	0.1	0.1	1.4	45.6	242.7	316.1	476.3	674.3	626.6	806.2	581.0	717.2	597.3	459.1	311.4	108.0	14.3	0.1	0.1	0.1	0.1	0.1	5978.5	249.1
28	0.1	0.1	0.1	0.1	1.6	52.1	198.3	395.8	520.1	625.0	702.6	732.5	767.0	644.5	507.7	437.1	296.3	98.3	13.6	0.1	0.1	0.1	0.1	0.1	5993.3	249.7
29	0.1	0.1	0.1	0.1	1.0	42.0	183.1	264.8	567.5	677.1	754.3	799.7	774.6	628.5	434.2	424.5	207.2	72.6	11.5	0.1	0.1	0.1	0.1	0.1	5843.5	243.5
30	0.1	0.1	0.1	0.1	1.3	65.4	247.8	277.6	523.5	744.3	697.3	715.0	155.1	243.3	369.7	37.9	143.7	61.4	2.8	0.1	0.1	0.1	0.1	0.1	4286.8	178.6

Total	3.0	3.0	3.0	3.0	12.2	742.3	4952.2	9589.1	13949.1	17561.5	20555.1	21866.9	20741.1	18280.4	15086.2	11511.8	7355.4	2648.9	207.4	3.0	3.0	3.0	3.0	3.0	165086.6	6878.6
--------------	-----	-----	-----	-----	------	-------	--------	--------	---------	---------	---------	---------	---------	---------	---------	---------	--------	--------	-------	-----	-----	-----	-----	-----	----------	--------

Mit	0.1	0.1	0.1	0.1	0.4	24.7	165.1	319.6	465.0	585.4	685.2	728.9	691.4	609.3	502.9	383.7	245.2	88.3	6.9	0.1	0.1	0.1	0.1	0.1	5502.9	229.3
------------	-----	-----	-----	-----	-----	------	-------	-------	-------	-------	-------	-------	-------	-------	-------	-------	-------	------	-----	-----	-----	-----	-----	-----	--------	-------

Màx.	0.1	0.1	0.1	0.1	1.6	65.4	247.8	412.1	641.7	747.9	806.2	832.8	848.8	764.0	652.4	508.3	332.4	146.5	14.3	0.1	0.1	0.1	0.1	0.1	6730.8	280.4
-------------	-----	-----	-----	-----	-----	------	-------	-------	-------	-------	-------	-------	-------	-------	-------	-------	-------	-------	------	-----	-----	-----	-----	-----	--------	-------

Dia	4	14	2	5	28	30	30	21	21	24	24	19	15	19	9	16	23	24	27	30	8	2	23	5	19	19
------------	---	----	---	---	----	----	----	----	----	----	----	----	----	----	---	----	----	----	----	----	---	---	----	---	----	----

Min.	0.1	0.1	0.1	0.1	0.1	1.2	11.7	42.3	106.7	239.8	230.0	361.4	155.1	243.3	101.6	37.9	56.5	24.9	1.7	0.1	0.1	0.1	0.1	0.1	4094.8	170.6
-------------	-----	-----	-----	-----	-----	-----	------	------	-------	-------	-------	-------	-------	-------	-------	------	------	------	-----	-----	-----	-----	-----	-----	--------	-------

Dia	24	1	1	1	1	1	1	1	1	1	26	26	30	30	4	30	20	20	12	24	9	1	14	10	18	18
------------	----	---	---	---	---	---	---	---	---	---	----	----	----	----	---	----	----	----	----	----	---	---	----	----	----	----