

**ESTACIÓ
METEOROLÒGICA
DE
MATARÓ (MARESME)**

Coordenades UTM
X=452977.0
Y=4600678.0
Fus=31

**TEMPERATURES
°C**

**MES DE
GENER**

ANY
2024



info@meteoguilleries.cat

www.meteoguilleries.cat

Dia	00:00	04:00	08:00	12:00	16:00	20:00
-----	-------	-------	-------	-------	-------	-------

1	11.7º	11.4º	11.6º	12.5º	9.9º	9.0º
2	8.3º	8.8º	13.3º	14.8º	13.2º	12.6º
3	13.0º	12.9º	15.7º	17.5º	14.4º	13.2º
4	12.4º	13.0º	14.2º	15.3º	12.5º	12.7º
5	11.5º	11.6º	11.7º	11.7º	10.4º	8.3º
6	8.1º	7.1º	11.0º	13.3º	9.4º	8.2º
7	7.1º	5.9º	9.7º	14.2º	9.9º	7.5º
8	5.9º	4.4º	9.9º	11.2º	7.6º	6.5º
9	5.9º	5.6º	9.3º	10.3º	7.8º	7.7º
10	7.7º	8.3º	9.5º	10.1º	8.2º	6.7º

Suma	91.6º	88.9º	116.1º	130.9º	103.3º	92.3º
-------------	--------------	--------------	---------------	---------------	---------------	--------------

11	7.4º	7.1º	8.3º	11.0º	8.3º	6.9º
12	6.7º	6.0º	9.2º	13.6º	8.9º	7.3º
13	5.2º	5.0º	9.8º	12.8º	10.0º	9.1º
14	9.4º	10.0º	11.8º	13.5º	13.9º	13.1º
15	12.4º	10.9º	12.2º	15.5º	13.7º	11.6º
16	11.6º	12.3º	14.8º	14.4º	13.4º	14.7º
17	14.9º	14.0º	16.5º	18.0º	17.3º	16.6º
18	16.1º	15.2º	17.3º	20.1º	18.0º	15.4º
19	13.2º	11.3º	9.9º	8.1º	7.3º	7.2º
20	6.1º	7.6º	11.3º	11.8º	8.7º	8.1º

Suma	102.9º	99.6º	121.1º	138.8º	119.5º	110.0º
-------------	---------------	--------------	---------------	---------------	---------------	---------------

21	8.2º	7.9º	11.0º	13.9º	10.2º	8.7º
22	7.3º	7.3º	11.6º	15.3º	12.4º	10.9º
23	9.3º	10.8º	14.3º	14.3º	12.1º	11.7º
24	11.3º	11.1º	16.0º	16.8º	13.2º	12.4º
25	11.5º	11.2º	16.7º	18.3º	14.7º	14.1º
26	14.8º	15.6º	19.9º	20.0º	14.7º	14.9º
27	15.5º	13.7º	16.4º	16.7º	12.9º	11.1º
28	10.7º	10.6º	13.1º	14.4º	12.6º	11.7º
29	12.2º	12.4º	13.5º	14.1º	12.6º	11.9º
30	11.3º	11.4º	13.6º	14.6º	11.4º	10.6º
31	10.6º	9.1º	13.1º	14.5º	11.3º	10.0º

Suma	122.5º	121.0º	159.2º	173.1º	138.1º	128.1º
-------------	---------------	---------------	---------------	---------------	---------------	---------------

Total	317.1º	309.6º	396.3º	442.8º	360.9º	330.4º
Mit	10.2º	10.0º	12.8º	14.3º	11.6º	10.7º

Màxima	Hora	Mínima	Hora	Oscil·lació	Mitjana
--------	------	--------	------	-------------	---------

13.9º	12:44	7.9º	23:59	6.0º	11.0º
16.5º	11:19	7.1º	02:14	9.4º	11.8º
18.5º	12:44	12.0º	01:49	6.5º	14.5º
16.7º	12:19	11.4º	18:59	5.3º	13.4º
12.8º	10:14	7.7º	22:19	5.1º	10.9º
15.1º	12:49	6.0º	07:19	9.1º	9.5º
15.2º	14:09	5.2º	07:14	10.0º	9.1º
12.5º	12:54	3.1º	05:24	9.4º	7.6º
11.3º	12:29	4.1º	06:14	7.2º	7.8º
11.0º	14:09	5.5º	22:24	5.5º	8.4º

143.5º		70.0º		73.5º	104.0º
---------------	--	--------------	--	--------------	---------------

12.4º	13:04	5.8º	08:09	6.6º	8.2º
15.0º	13:14	4.8º	07:24	10.2º	8.6º
14.5º	13:04	3.6º	05:39	10.9º	8.7º
14.9º	19:29	8.6º	00:09	6.3º	12.0º
16.2º	13:49	9.5º	05:59	6.7º	12.7º
17.4º	11:19	10.7º	05:49	6.7º	13.6º
20.0º	14:34	12.7º	06:19	7.3º	16.2º
21.0º	13:24	14.2º	21:24	6.8º	17.0º
15.1º	00:09	6.2º	21:34	8.9º	9.5º
13.2º	10:59	4.2º	03:44	9.0º	9.0º

159.7º		80.3º		79.4º	115.5º
---------------	--	--------------	--	--------------	---------------

15.0º	15:04	7.1º	00:09	7.9º	10.0º
16.9º	13:59	5.6º	02:29	11.3º	10.8º
16.0º	12:09	8.0º	02:29	8.0º	12.1º
19.0º	12:34	9.7º	05:39	9.3º	13.5º
19.4º	13:19	10.4º	03:24	9.0º	14.4º
22.3º	11:49	12.1º	00:09	10.2º	16.7º
17.8º	12:44	10.2º	23:34	7.6º	14.4º
15.4º	12:54	9.8º	05:29	5.6º	12.2º
14.9º	12:59	10.9º	23:19	4.0º	12.8º
15.8º	12:54	10.0º	19:54	5.8º	12.2º
15.5º	12:19	8.4º	06:59	7.1º	11.5º

188.0º		102.2º		85.8º	140.6º
---------------	--	---------------	--	--------------	---------------

491.2º		252.5º		238.7º	360.1º
15.8º		8.1º		7.7º	11.6º

**ESTACIÓ
METEOROLÒGICA
DE
MATARÓ (MARESME)**

Coordenades UTM
X=452977.0
Y=4600678.0
Fus=31

**PRESSIÓ
HPA.
HUMITAT
%**

**MES DE
GENER**

**ANY
2024**



info@meteoguilleries.cat

www.meteoguilleries.cat

Dia	00:00	04:00	08:00	12:00	16:00	20:00	Mitjana
PRESSIÓ							
1	1016.7	1016.9	1018.5	1017.6	1019.0	1019.6	1018.1
2	1018.0	1017.0	1017.0	1014.9	1013.7	1013.8	1015.7
3	1012.9	1013.0	1013.9	1012.0	1013.9	1015.8	1013.6
4	1016.2	1016.3	1016.7	1012.7	1010.0	1008.3	1013.4
5	1005.5	1003.2	1002.4	1001.1	1002.2	1003.5	1003.0
6	1003.1	1004.5	1006.9	1006.7	1008.3	1008.8	1006.4
7	1009.1	1009.7	1010.4	1009.1	1010.3	1011.0	1009.9
8	1011.6	1012.6	1014.0	1013.7	1015.6	1017.3	1014.1
9	1017.9	1018.3	1019.8	1019.0	1019.4	1019.7	1019.0
10	1018.8	1018.2	1018.6	1016.3	1015.8	1016.0	1017.3
Suma	10129.6	10129.7	10138.2	10123.2	10128.2	10133.9	10130.5
PRESSIÓ HPA.							
11	1016.2	1017.1	1018.6	1018.7	1020.5	1021.9	1018.8
12	1022.1	1022.9	1023.8	1022.7	1022.9	1023.2	1022.9
13	1023.0	1023.2	1023.8	1021.1	1020.0	1018.4	1021.6
14	1015.7	1014.3	1014.7	1012.0	1010.1	1010.1	1012.8
15	1009.5	1009.0	1008.8	1006.8	1007.6	1009.4	1008.5
16	1009.3	1008.6	1009.7	1008.7	1007.8	1006.8	1008.5
17	1004.1	1001.9	1000.6	996.9	998.1	999.7	1000.2
18	1001.0	1002.5	1004.4	1003.6	1005.1	1007.2	1004.0
19	1007.7	1009.6	1011.6	1010.9	1011.6	1013.2	1010.8
20	1015.5	1019.2	1023.8	1025.5	1028.2	1029.7	1023.6
Suma	10124.2	10128.2	10139.8	10126.8	10131.8	10139.6	10131.7
HUMITAT %							
21	1030.3	1030.5	1032.3	1031.2	1031.9	1032.1	1031.4
22	1030.7	1030.2	1031.0	1029.1	1029.7	1031.0	1030.3
23	1031.9	1032.4	1035.2	1034.1	1034.3	1034.5	1033.8
24	1033.9	1033.6	1034.7	1033.6	1033.6	1033.1	1033.8
25	1031.4	1030.6	1030.9	1028.7	1028.2	1028.6	1029.7
26	1028.5	1029.2	1030.5	1029.5	1029.9	1030.3	1029.6
27	1029.3	1029.1	1030.5	1029.3	1029.1	1029.2	1029.4
28	1028.8	1029.1	1030.7	1029.8	1030.3	1030.9	1029.9
29	1030.6	1030.5	1031.8	1030.9	1031.3	1032.0	1031.2
30	1031.4	1031.6	1033.0	1032.1	1033.0	1033.7	1032.5
31	1033.3	1033.2	1033.9	1032.5	1032.6	1032.3	1032.9
Suma	11340.1	11340.0	11354.5	11340.8	11344.0	11347.7	11344.5
Total	31593.9	31597.9	31632.6	31590.8	31604.0	31621.2	31606.7
Mit	1019.2	1019.3	1020.4	1019.1	1019.5	1020.0	1019.6

Dia	00:00	04:00	08:00	12:00	16:00	20:00	Mitjana
HUMITAT							
1	81.3	82.6	80.4	76.1	84.8	82.2	81.2
2	64.4	53.8	39.0	32.6	37.7	47.2	45.8
3	56.5	62.8	59.5	56.6	66.0	68.5	61.6
4	77.2	85.3	82.5	73.4	86.7	80.8	81.0
5	77.0	81.6	86.5	85.2	83.6	88.1	83.7
6	80.6	73.9	50.5	50.1	70.5	52.3	63.0
7	46.9	50.5	38.2	20.7	25.4	29.1	35.2
8	34.4	37.8	34.0	41.2	59.1	67.3	45.6
9	60.0	62.3	70.9	71.8	83.4	81.1	71.6
10	79.2	74.4	78.6	82.7	91.3	93.0	83.2
Suma	657.5	665.0	620.1	590.5	688.5	689.6	651.9
PRESSIÓ HPA.							
11	79.7	77.3	74.2	60.1	81.7	85.6	76.4
12	79.8	78.1	65.4	48.3	62.4	65.4	66.6
13	76.4	90.3	74.5	52.1	59.7	55.2	68.0
14	50.6	47.0	54.4	63.7	56.1	61.5	55.6
15	61.4	63.5	64.4	60.9	70.9	77.0	66.4
16	79.0	74.3	70.6	74.0	79.8	73.7	75.2
17	73.3	74.4	68.4	61.8	51.3	51.2	63.4
18	51.8	53.3	45.8	37.2	43.9	50.4	47.1
19	64.3	86.0	90.6	88.5	87.5	57.6	79.1
20	32.4	41.4	42.4	51.0	66.8	74.5	51.4
Suma	648.7	685.6	650.6	597.6	660.2	652.2	649.2
HUMITAT %							
21	71.9	70.7	61.3	51.5	61.0	64.5	63.5
22	69.2	68.1	52.3	44.7	52.9	54.9	57.0
23	69.3	66.9	72.2	78.4	87.0	81.1	75.8
24	75.0	76.6	62.0	66.7	71.7	71.9	70.6
25	77.1	78.2	58.7	58.4	73.4	62.8	68.1
26	56.1	49.5	39.6	43.5	63.6	56.1	51.4
27	50.1	56.3	55.4	56.0	74.2	87.3	63.2
28	91.1	96.2	82.6	77.0	85.9	85.4	86.4
29	83.1	83.5	74.2	70.0	86.2	89.8	81.1
30	91.3	87.0	76.4	63.7	77.3	81.1	79.5
31	78.4	82.1	65.0	65.2	81.3	80.2	75.4
Suma	812.6	815.2	699.7	675.1	814.4	815.1	772.0
Total	2118.8	2165.8	1970.4	1863.3	2163.1	2156.9	2073.0
Mit	68.3	69.9	63.6	60.1	69.8	69.6	66.9

**ESTACIÓ
METEOROLÒGICA
DE
MATARÓ (MARESME)**

Coordenades UTM
X=452977.0
Y=4600678.0
Fus=31

**PRECIPITACIÓ
Meteors**

MES DE
GENER

ANY
2024



meteoguilleries.cat

info@meteoguilleries.cat

www.meteoguilleries.cat

Dia	PLUJA mm	00:00 a 08:00			08:00 a 16:00			16:00 a 24:00		
		1	0.1	☉	0.1					
2	0.0									
3	0.0									
4	0.0									
5	5.9	☉	0.3	☉	0.7	☉		4.9		
6	0.0									
7	0.0									
8	0.0									
9	0.0									
10	4.3		☉		1.6	☉		2.7		
Suma	10.3		0.4		2.3			7.6		
11	1.7				☉			1.7		
12	0.0									
13	0.0									
14	0.0									
15	0.0									
16	0.0									
17	0.0									
18	0.0									
19	5.6	☉	0.5	☉	3.9	☉		1.2		
20	0.0									
Suma	7.3		0.5		3.9			2.9		
21	0.0									
22	0.0									
23	0.0									
24	0.0									
25	0.0									
26	0.0									
27	0.0									
28	0.0									
29	0.0									
30	0.0									
31	0.0									
Suma										
Total	17.6		0.9		6.2			10.5		
Mit	0.6		0.0		0.2			0.3		

METEORS	
Dies de:	
Aiguaneu	☼
Arc de sant martí	☾
Boira	≡
Boira gebradora	☼☼
Boira humida	☼☼☼
Boirina	=
Broma	☽
Calabruix	△
Calamarsa	▲
Calitja	∞
Fum	~
Gebra	⊔
Glaçada	~
Halo lunar	☾
Halo solar	☼
Inversió tèrmica	
Llampecs	⚡
Neu	☼☼
Neu al terra	☼☼
Pedregada	▲
Plugim	●
Pluja de fang	
Pluja ip.	●
Pols en suspensió	s
Precipitació	☉ 5
Rosada	☾
Tempesta	⚡
Trons	T
Vent	☼
Vent fort	☼
Xàfec	▽

DIES DE PRECIPITACIÓ	
< 0.1	
>=0.1	5
>=1.0	4
>=10	
>=30	
Dia de pluja	5 5.9

**ESTACIÓ
METEOROLÒGICA
DE
MATARÓ (MARESME)**

Coordenades UTM
X=452977.0
Y=4600678.0
Fus=31

**PRECIPITACIÓ
INTENSITAT
mm/hora**

MES DE
GENER

ANY
2024



meteoguilleries.cat

info@meteoguilleries.cat

www.meteoguilleries.cat

Dia	0:00	1:00	2:00	3:00	4:00	5:00	6:00	7:00	8:00	9:00	10:00	11:00	12:00	13:00	14:00	15:00	16:00	17:00	18:00	19:00	20:00	21:00	22:00	23:00	Total	Mit		
1			0.1																							0.1	0.1	
2																												
3																												
4																												
5			0.1				0.2				0.5	0.1	0.1							0.6	2.2	1.9	0.2			5.9	0.7	
6																												
7																												
8																												
9																												
10													0.2	0.4		1.0	2.0	0.7								4.3	0.9	
11																	0.2	0.3		0.2	0.7	0.3				1.7	0.3	
12																												
13																												
14																												
15																												
16																												
17																												
18																												
19								0.5	1.4	1.0	0.6	0.2	0.1	0.5	0.1		0.2	0.6	0.3						0.1	5.6	0.5	
20																												
21																												
22																												
23																												
24																												
25																												
26																												
27																												
28																												
29																												
30																												
31																												
Total			0.2				0.2	0.5	1.4	1.0	1.1	0.3	0.4	0.9	0.1	1.0	2.4	1.6	0.3	0.8	2.9	2.2	0.2	0.1	17.6	2.4		
Mit			0.1				0.2	0.5	1.4	1.0	0.6	0.2	0.1	0.5	0.1	1.0	0.8	0.5	0.3	0.4	1.5	1.1	0.2	0.1	3.5	0.5		
Màx.			0.1				0.2	0.5	1.4	1.0	0.6	0.2	0.2	0.5	0.1	1.0	2.0	0.7	0.3	0.6	2.2	1.9	0.2	0.1	5.9	0.9		
Dia			1				5	19	19	19	19	19	10	19	19	10	10	10	19	5	5	5	5	19	5	10		
Min.			0.1				0.2	0.5	1.4	1.0	0.5	0.1	0.1	0.4	0.1	1.0	0.2	0.3	0.3	0.2	0.7	0.3	0.2	0.1	0.1	0.1		
Dia			1				5	19	19	19	5	5	5	10	19	10	11	11	19	11	11	11	5	19	1	1		

**ESTACIÓ
METEOROLÒGICA
DE
MATARÓ (MARESME)**

Coordenades UTM
X=452977.0
Y=4600678.0
Fus=31

RESUM MENSUAL

MES DE
GENER

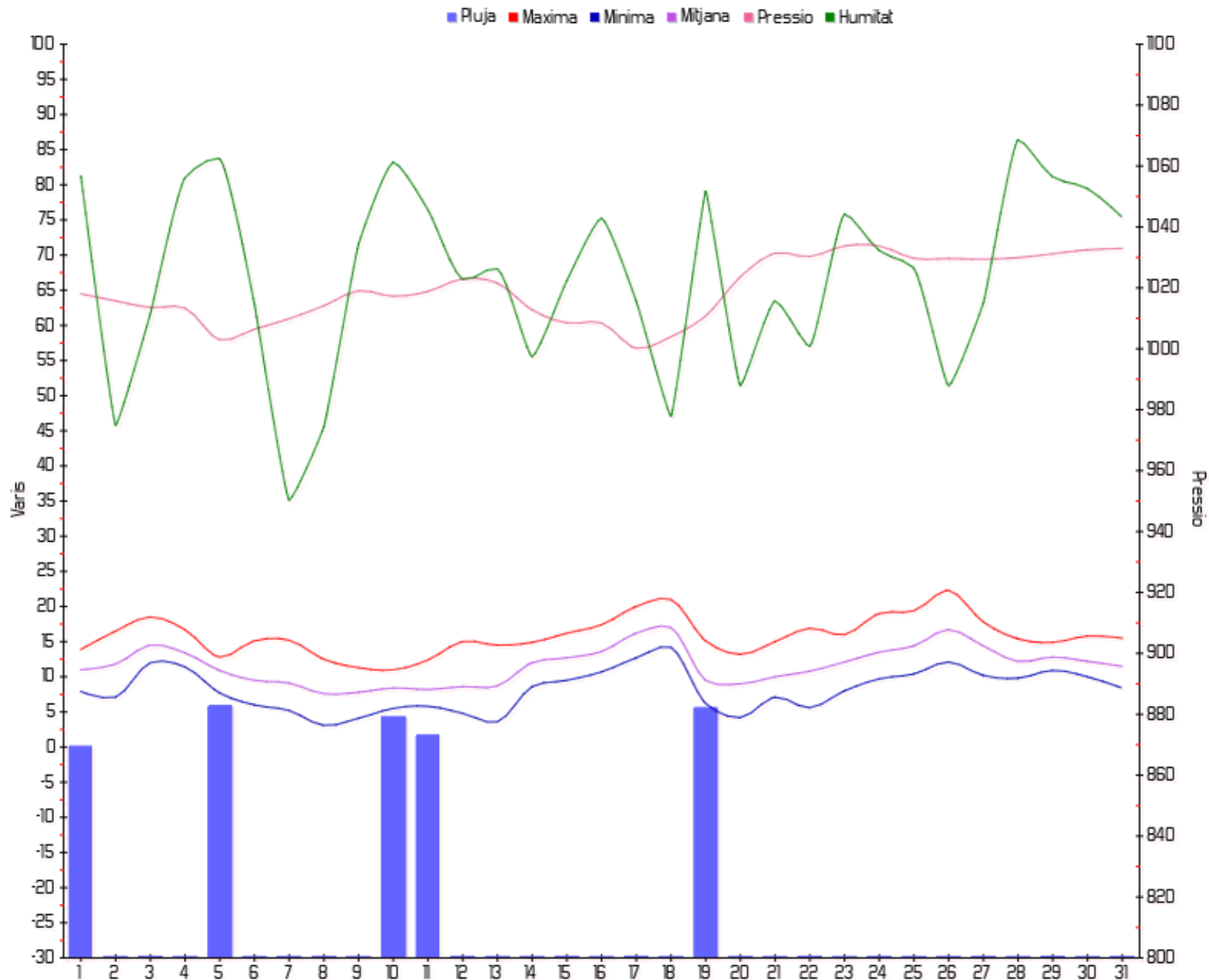
ANY
2024



meteoguilleries.cat

info@meteoguilleries.cat

www.meteoguilleries.cat



**ESTACIÓ
METEOROLÒGICA
DE
MATARÓ (MARESME)**

Coordenades UTM
X=452977.0
Y=4600678.0
Fus=31

RESUM MENSUAL

MES DE
GENER

ANY
2024



meteoguilleries.cat

info@meteoguilleries.cat

www.meteoguilleries.cat

TEMPERATURES
Màxima °C
Mínima °C
Oscil·lació °C
Mitjana °C
TEMPERATURES A 00:00 HORES °C
TEMPERATURES A 04:00 HORES °C
TEMPERATURES A 08:00 HORES °C
TEMPERATURES A 12:00 HORES °C
TEMPERATURES A 16:00 HORES °C
TEMPERATURES A 20:00 HORES °C

PRESSIÓ
PRESSIÓ ABSOLUTA Hpa.
PRESSIÓ A 00:00 HORES Hpa.
PRESSIÓ A 04:00 HORES Hpa.
PRESSIÓ A 08:00 HORES Hpa.
PRESSIÓ A 12:00 HORES Hpa.
PRESSIÓ A 16:00 HORES Hpa.
PRESSIÓ A 20:00 HORES Hpa.

HUMITAT
HUMITAT ABSOLUTA %
HUMITAT A 00:00 HORES %
HUMITAT A 04:00 HORES %
HUMITAT A 08:00 HORES %
HUMITAT A 12:00 HORES %
HUMITAT A 16:00 HORES %
HUMITAT A 20:00 HORES %

VENT
VELOCITAT km/h
DIRECCIÓ DOMINANT

METEORS I PRECIPITACIÓ
DIES DE BOIRA ≡
DIES DE ROSADA ∇
DIES DE TEMPESTA ⚡
DIES DE GELADA ~
DIES DE CALAMARSA o PEDRA ▲
DIES DE NEU ✖
PRECIPITACIÓ mm
DIES DE PRECIPITACIÓ
MM A 08:00 HORES
MM A 16:00 HORES
MM A 24:00 HORES
PRECIPITACIÓ ACUMULADA
Mitjana MENSUAL
INTENSITAT MÀXIMA mm/5min

Màxima	Dia
22.3º	26
14.2º	18
11.3º	22
17.0º	18
16.1º	18
15.6º	26
19.9º	26
20.1º	18
18.0º	18
16.6º	17

Mínima	Dia
11.0º	10
3.1º	8
4.0º	29
7.6º	8
5.2º	13
4.4º	8
8.3º	11
8.1º	19
7.3º	19
6.5º	8

Mitjana
15.8º
8.1º
7.7º
11.6º
10.2º
10.0º
12.8º
14.3º
11.6º
10.7º

1035.2	23
1033.9	24
1033.6	24
1035.2	23
1034.1	23
1034.3	23
1034.5	23

996.9	17
1001.0	18
1001.9	17
1000.6	17
996.9	17
998.1	17
999.7	17

1019.6
1019.2
1019.3
1020.4
1019.1
1019.5
1020.0

96.2	28
91.3	30
96.2	28
90.6	19
88.5	19
91.3	10
93.0	10

20.7	7
32.4	20
37.8	8
34.0	8
20.7	7
25.4	7
29.1	7

66.9
68.3
69.9
63.6
60.1
69.8
69.6

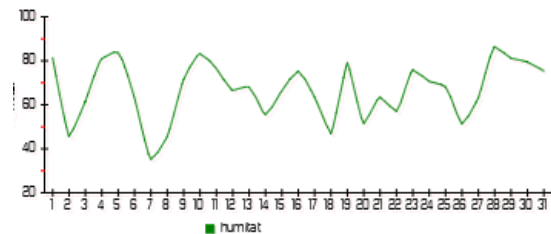
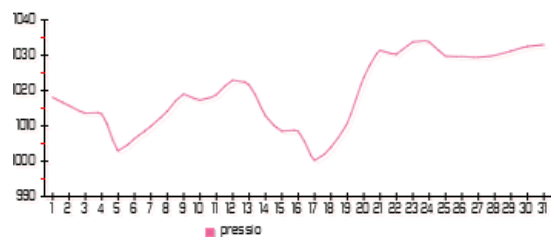
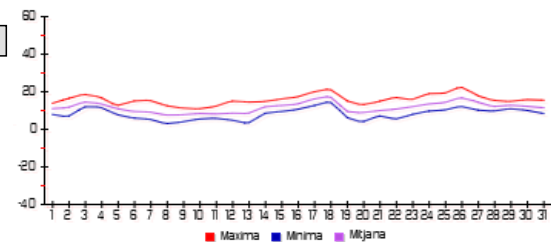
62.1	18
12.0	29
7.6	

5.9	5
0.1	1
0.1	1.0
0.7	5.0
1.2	19.0

0.5	19.0
3.9	19.0
4.9	5.0

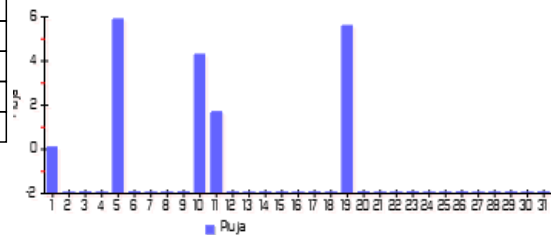
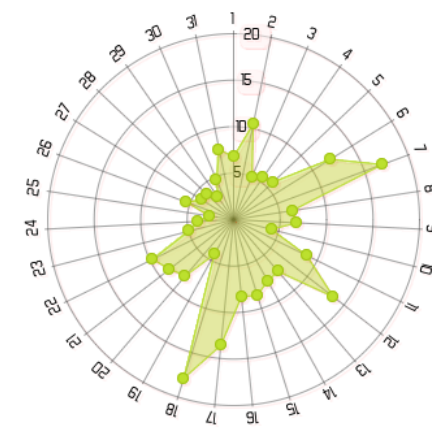
0.5	05

Total



NNW

0
0
0
0
0
0
17.6
5
0.9
6.2
10.5
17.6
0.6



**ESTACIÓ
METEOROLÒGICA
DE
MATARÓ (MARESME)**

Coordenades UTM
X=452977.0
Y=4600678.0
Fus=31

**VENT
km/h**

**MES DE
GENER**

**ANY
2024**



meteoguilleries.cat

info@meteoguilleries.cat

www.meteoguilleries.cat

VELOCITAT DEL VENT-MITJANA

Dia	00:00 am	04:00 am	08:00 am	12:00 am	16:00 pm	20:00 pm
1	7.4	6.2	3.6	8.1	5.0	10.3
2	10.1	10.2	11.4	13.3	9.0	9.1
3	4.3	6.5	8.6	6.2	2.4	2.0
4	2.8	2.8	5.8	7.1	4.9	9.3
5	3.4	2.5	2.9	4.3	7.8	14.4
6	17.2	14.1	12.5	8.4	5.2	16.4
7	21.8	20.2	15.0	12.0	14.5	18.7
8	9.5	7.3	5.1	7.9	4.6	3.8
9	10.5	5.2	6.8	8.3	4.2	5.8
10	4.7	3.5	1.9	2.9	6.8	5.4

Suma	91.8	78.4	73.5	78.6	64.5	95.3
-------------	-------------	-------------	-------------	-------------	-------------	-------------

11	9.7	8.5	9.7	5.2	5.4	14.1
12	18.7	18.8	12.9	7.5	12.8	10.7
13	6.5	6.4	5.0	9.6	5.7	10.9
14	11.3	7.6	4.7	3.3	5.5	12.7
15	14.0	8.5	12.2	6.9	4.4	5.3
16	13.8	13.4	6.8	2.6	4.3	9.1
17	13.7	10.9	8.3	11.2	18.3	19.1
18	20.1	17.1	24.4	22.6	14.7	8.4
19	6.9	4.2	3.7	4.7	2.9	3.4
20	4.8	13.6	8.3	12.5	3.5	5.1

Suma	119.5	109.0	96.0	86.2	77.4	99.0
-------------	--------------	--------------	-------------	-------------	-------------	-------------

21	8.5	9.0	10.5	8.9	5.2	10.1
22	12.2	12.4	11.3	12.1	4.4	5.8
23	3.3	4.8	6.1	7.7	3.2	4.8
24	3.3	3.1	4.9	6.3	4.0	1.3
25	3.0	2.0	3.8	4.6	0.9	1.6
26	2.8	6.7	10.7	6.9	2.0	3.3
27	3.0	1.9	6.9	7.6	3.1	1.7
28	2.2	1.5	5.6	7.7	3.0	3.3
29	2.7	1.5	2.4	4.6	3.4	3.2
30	1.8	2.7	6.1	8.3	3.9	5.1
31	8.5	12.2	7.2	10.7	3.9	3.6

Suma	51.3	57.8	75.3	85.5	37.0	43.7
-------------	-------------	-------------	-------------	-------------	-------------	-------------

Total	262.6	245.2	244.8	250.3	178.8	238.1
Mit	8.5	7.9	7.9	8.1	5.8	7.7

VELOCITAT ABSOLUTA

Màxima	Hora	DIR MIT	DESVIACIÓ
24.7	04:49:00	327.4	15.8
43.4	11:24:00	280.6	21.2
39.9	11:49:00	340.0	20.0
24.0	23:34:00	346.5	16.6
28.9	19:49:00	330.9	13.2
34.9	23:24:00	327.3	15.1
40.6	12:49:00	331.2	14.7
33.2	00:19:00	28.6	12.9
23.3	02:54:00	127.2	16.4
16.6	16:49:00	8.3	11.3

309.5	2448.0°	157.2°
--------------	----------------	---------------

28.9	23:49:00	345.3	16.6
32.8	19:39:00	327.9	16.9
27.9	23:14:00	316.7	18.5
31.4	03:59:00	317.3	19.1
27.9	09:44:00	329.4	15.0
33.9	04:59:00	332.2	15.2
53.6	16:44:00	273.7	21.6
62.1	14:49:00	278.8	19.1
25.4	23:29:00	134.3	23.3
31.8	05:59:00	343.5	21.1

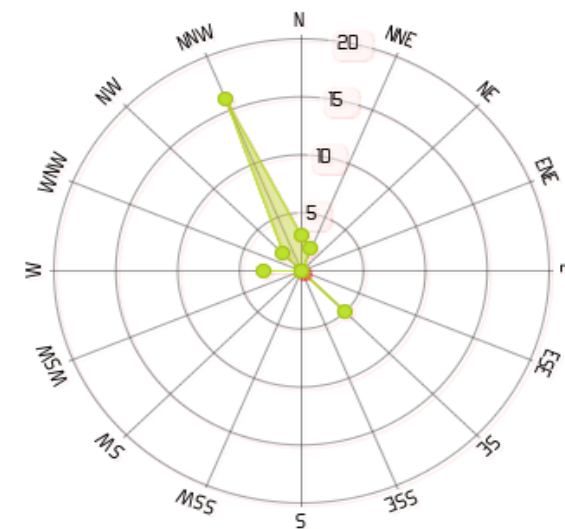
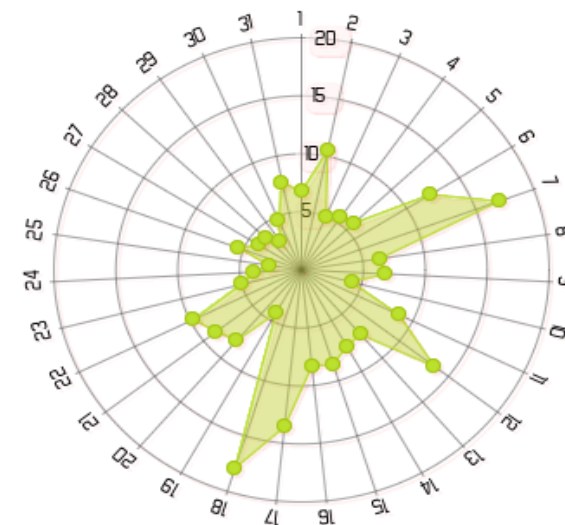
355.7	2999.1°	186.4°
--------------	----------------	---------------

26.1	11:19:00	332.7	15.6
30.7	03:39:00	328.2	19.3
20.1	22:34:00	352.4	17.5
25.4	07:19:00	127.1	17.2
13.1	11:49:00	0.0	13.3
27.2	08:24:00	338.9	13.6
18.7	11:49:00	128.8	12.7
16.2	10:59:00	137.5	14.3
12.0	14:14:00	21.5	15.9
16.9	12:29:00	346.0	13.0
26.1	11:39:00	326.6	16.8

232.5	2439.7°	169.2°
--------------	----------------	---------------

897.7	7886.8°	512.8°
29.0	254.4°	16.5°

DIRECCIÓ DOMINANT-VELOCITAT MITJANA



**ESTACIÓ
METEOROLÒGICA
DE
MATARÓ (MARESME)**

Coordenades UTM
X=452977.0
Y=4600678.0
Fus=31

**VELOCITAT
VENT
KM/H**

**MES DE
GENER**

**ANY
2024**



meteoguilleries.cat

info@meteoguilleries.cat

www.meteoguilleries.cat

Dia	0:00	1:00	2:00	3:00	4:00	5:00	6:00	7:00	8:00	9:00	10:00	11:00	12:00	13:00	14:00	15:00	16:00	17:00	18:00	19:00	20:00	21:00	22:00	23:00	Total	Mit
1	5.0	7.4	9.5	7.9	8.8	7.0	4.0	4.9	4.3	1.6	2.5	5.9	9.0	8.9	8.7	5.9	2.8	4.2	5.7	7.2	8.1	9.3	11.6	12.1	162.2	6.8
2	9.1	8.0	9.3	13.8	9.9	8.0	10.5	12.4	7.2	8.1	15.4	15.0	14.6	13.1	13.9	11.5	11.2	9.2	8.6	7.0	6.7	12.0	8.4	9.2	252.2	10.5
3	4.7	2.8	3.9	5.8	7.0	6.1	6.4	6.6	4.1	4.9	9.7	15.9	9.2	5.3	5.8	4.6	3.0	2.3	1.8	2.6	2.1	2.3	1.2	2.4	120.4	5.0
4	4.1	0.8	3.3	2.8	3.1	1.9	3.4	2.7	0.4	5.1	7.5	10.2	8.4	6.7	7.0	6.4	2.6	2.0	4.8	10.1	9.5	7.6	8.6	11.6	130.9	5.5
5	4.9	3.4	1.3	4.1	1.3	2.7	2.7	3.2	0.8	1.2	5.4	4.0	4.3	2.2	4.4	6.4	4.9	4.0	6.7	15.6	16.4	13.3	13.2	14.8	141.0	5.9
6	19.5	17.0	13.4	19.1	18.1	16.6	13.2	8.4	11.6	11.8	14.4	12.1	8.9	10.5	8.5	5.6	3.2	5.0	6.2	6.4	7.8	16.3	19.7	21.7	294.9	12.3
7	20.8	22.2	22.5	21.9	19.4	21.0	21.1	19.3	19.9	17.0	12.3	10.9	13.7	12.9	11.5	10.0	7.2	12.0	19.4	19.5	20.3	19.7	15.2	19.7	409.5	17.1
8	16.4	11.2	5.3	5.3	7.0	7.4	6.5	8.3	4.6	4.2	5.1	6.5	8.1	8.1	8.0	7.4	4.0	4.8	5.2	4.5	3.4	4.6	5.1	2.3	153.1	6.4
9	9.6	10.6	11.8	9.7	5.6	6.0	6.2	3.0	2.4	6.2	8.3	10.2	9.3	9.6	7.2	7.2	2.8	2.7	5.5	6.0	6.0	5.8	5.2	6.3	163.1	6.8
10	6.4	5.5	2.8	4.1	3.3	2.9	3.3	4.6	3.4	1.2	0.9	2.2	1.4	2.3	2.4	5.5	8.3	6.6	3.2	8.9	5.3	5.9	5.5	4.8	100.9	4.2
11	10.5	12.2	8.0	8.1	5.1	10.6	10.3	7.9	10.7	8.8	10.6	8.5	6.2	6.3	4.3	3.9	3.5	6.3	6.7	5.0	10.2	12.0	16.1	18.0	209.8	8.7
12	18.8	17.6	19.4	19.2	18.7	18.1	19.6	18.6	16.9	13.0	9.7	12.1	6.9	7.8	9.1	6.2	3.8	14.0	14.9	18.6	16.7	6.4	11.3	8.5	326.1	13.6
13	5.4	7.7	7.0	5.9	4.2	8.1	7.8	5.6	6.1	3.4	5.2	5.5	8.8	11.0	10.9	7.8	5.8	4.4	5.2	7.4	7.2	10.8	12.1	13.6	176.5	7.4
14	10.4	10.5	9.9	14.3	9.3	8.5	8.1	4.7	4.9	2.4	5.2	6.3	5.6	3.4	2.0	2.4	5.1	5.5	4.3	7.2	9.9	9.2	18.3	13.5	180.7	7.5
15	13.8	15.6	14.3	12.3	6.6	7.4	7.9	12.1	11.9	15.1	12.0	9.7	9.6	6.8	5.0	6.3	6.9	5.2	3.4	2.2	3.3	5.0	6.4	6.6	205.3	8.6
16	7.6	12.2	17.5	18.0	21.7	8.7	11.9	11.4	9.8	5.3	5.8	6.3	4.6	2.3	2.0	1.5	2.4	4.9	4.8	5.0	9.4	9.5	7.6	10.1	200.0	8.3
17	12.5	15.2	20.4	6.9	17.9	13.7	4.9	7.1	3.9	7.8	10.4	11.2	10.6	13.1	11.9	9.2	19.1	21.1	20.1	13.1	12.4	17.9	21.2	25.1	326.4	13.6
18	20.4	19.4	17.8	22.9	18.6	16.1	15.2	18.6	22.3	23.2	25.7	26.3	23.5	20.2	24.5	22.3	18.9	17.5	13.4	8.9	4.6	6.0	10.0	13.1	429.3	17.9
19	12.4	6.2	3.5	5.6	4.9	4.9	3.2	3.8	3.1	5.9	1.8	3.8	4.6	6.1	5.2	2.9	1.9	2.5	1.8	5.3	3.3	3.1	4.0	3.5	103.3	4.3
20	4.8	5.5	3.1	5.7	13.7	16.0	11.6	13.1	10.0	6.4	7.4	9.6	14.8	12.9	12.0	10.3	5.2	2.3	3.5	2.9	2.8	4.8	5.4	7.4	191.1	8.0
21	7.8	9.5	8.3	8.6	6.6	10.0	9.4	10.1	11.1	11.8	8.2	10.9	9.7	10.3	7.6	8.2	5.3	4.3	4.4	7.0	8.1	7.3	13.0	11.9	209.0	8.7
22	8.1	10.5	12.3	17.8	12.5	11.7	15.0	10.5	13.8	8.0	10.7	12.9	13.1	10.7	13.3	11.3	4.3	4.1	2.7	6.5	10.3	4.1	4.6	4.2	232.9	9.7
23	2.9	2.9	3.6	4.0	4.3	6.2	6.6	2.2	3.7	6.3	6.7	7.6	9.3	9.0	6.9	5.8	3.8	1.6	3.6	3.9	4.3	1.5	8.3	5.3	120.0	5.0
24	2.7	5.5	3.2	1.8	2.5	1.8	2.5	5.6	3.6	4.8	6.1	5.0	4.1	6.5	7.0	7.4	4.3	2.8	5.4	3.5	0.8	1.7	1.4	1.3	91.1	3.8
25	2.5	1.8	3.9	3.8	2.0	2.5	2.2	1.4	1.5	3.2	4.3	6.3	5.5	4.8	4.7	3.3	1.6	0.9	0.9	0.2	0.4	3.8	1.4	0.9	63.6	2.6
26	1.1	2.9	2.4	4.7	2.5	3.9	8.8	11.7	14.5	12.4	6.5	9.2	9.8	7.5	5.7	4.7	2.9	1.9	0.4	2.6	1.6	1.7	2.5	7.3	129.1	5.4
27	1.5	3.4	5.8	1.2	1.9	2.0	1.8	1.9	1.6	5.6	9.1	11.1	10.2	8.0	6.8	5.5	3.6	4.4	3.0	1.6	3.2	1.5	1.8	0.2	96.7	4.0
28	0.2	2.4	3.7	2.6	1.4	1.5	1.4	1.6	1.5	3.3	7.4	10.0	8.3	7.7	7.5	7.3	6.1	2.4	1.9	1.4	2.6	2.9	4.8	2.8	92.7	3.9
29	2.2	3.5	3.6	1.4	2.2	1.2	0.9	1.7	1.1	2.2	4.1	2.1	2.0	4.6	5.7	6.0	5.1	2.1	2.9	3.4	2.1	3.7	3.6	3.4	70.7	2.9
30	2.8	0.9	1.9	1.7	4.6	2.4	1.7	2.3	3.4	5.5	7.4	8.0	9.4	7.9	8.4	7.6	6.2	3.8	3.5	1.9	4.4	5.9	5.6	4.7	111.7	4.7
31	5.2	7.5	10.4	11.0	12.5	12.9	12.8	10.5	7.1	5.1	6.0	10.8	12.7	11.6	10.0	8.6	8.5	3.5	1.6	2.2	4.6	4.8	2.7	2.4	184.9	7.7
Total	254.1	261.9	262.9	271.6	257.0	247.4	240.8	235.5	220.9	220.9	251.6	285.9	276.2	258.0	247.9	219.0	174.3	167.9	175.6	197.6	207.6	220.1	255.9	268.6	5679.2	236.6
Mit	8.2	8.4	8.5	8.8	8.3	8.0	7.8	7.6	7.1	7.1	8.1	9.2	8.9	8.3	8.0	7.1	5.6	5.4	5.7	6.4	6.7	7.1	8.3	8.7	183.2	7.6
Màx.	20.8	22.2	22.5	22.9	21.7	21.0	21.1	19.3	22.3	23.2	25.7	26.3	23.5	20.2	24.5	22.3	19.1	21.1	20.1	19.5	20.3	19.7	21.2	25.1	429.3	17.9
Dia	7	7	7	18	16	7	7	7	18	18	18	18	18	18	18	18	17	17	17	7	7	7	17	17	18	18
Min.	0.2	0.8	1.3	1.2	1.3	1.2	0.9	1.4	0.4	1.2	0.9	2.1	1.4	2.2	2.0	1.5	1.6	0.9	0.4	0.2	0.4	1.5	1.2	0.2	63.6	2.6
Dia	28	4	5	27	5	29	29	25	4	5	10	29	10	5	14	16	25	25	26	25	25	23	3	27	25	25

**ESTACIÓ
METEOROLÒGICA
DE
MATARÓ (MARESME)**

Coordenades UTM
X=452977.0
Y=4600678.0
Fus=31

**RESUM DE
TEMPERATURES
PRESSIÓ
HUMITAT
PLUJA
Evaporació**

MES DE
GENER

ANY
2024



info@meteoguilleries.cat

www.meteoguilleries.cat

TEMPERATURES

Dia	Màxima	Mínima	Oscil·lació	Mitjana
1	13.9º	7.9º	6.0º	11.0º
2	16.5º	7.1º	9.4º	11.8º
3	18.5º	12.0º	6.5º	14.5º
4	16.7º	11.4º	5.3º	13.4º
5	12.8º	7.7º	5.1º	10.9º
6	15.1º	6.0º	9.1º	9.5º
7	15.2º	5.2º	10.0º	9.1º
8	12.5º	3.1º	9.4º	7.6º
9	11.3º	4.1º	7.2º	7.8º
10	11.0º	5.5º	5.5º	8.4º

Suma	143.5º	70.0º	73.5º	104.0º
-------------	---------------	--------------	--------------	---------------

11	12.4º	5.8º	6.6º	8.2º
12	15.0º	4.8º	10.2º	8.6º
13	14.5º	3.6º	10.9º	8.7º
14	14.9º	8.6º	6.3º	12.0º
15	16.2º	9.5º	6.7º	12.7º
16	17.4º	10.7º	6.7º	13.6º
17	20.0º	12.7º	7.3º	16.2º
18	21.0º	14.2º	6.8º	17.0º
19	15.1º	6.2º	8.9º	9.5º
20	13.2º	4.2º	9.0º	9.0º

Suma	159.7º	80.3º	79.4º	115.5º
-------------	---------------	--------------	--------------	---------------

21	15.0º	7.1º	7.9º	10.0º
22	16.9º	5.6º	11.3º	10.8º
23	16.0º	8.0º	8.0º	12.1º
24	19.0º	9.7º	9.3º	13.5º
25	19.4º	10.4º	9.0º	14.4º
26	22.3º	12.1º	10.2º	16.7º
27	17.8º	10.2º	7.6º	14.4º
28	15.4º	9.8º	5.6º	12.2º
29	14.9º	10.9º	4.0º	12.8º
30	15.8º	10.0º	5.8º	12.2º
31	15.5º	8.4º	7.1º	11.5º

Suma	188.0º	102.2º	85.8º	140.6º
-------------	---------------	---------------	--------------	---------------

Total	491.2º	252.5º	238.7º	360.1º
--------------	---------------	---------------	---------------	---------------

Mit	15.8º	8.1º	7.7º	11.6º
------------	--------------	-------------	-------------	--------------

TEMPERATURA AMBIENT A: ºC

00:00 am	04:00 am	08:00 am	12:00 am	16:00 pm	20:00 pm
11.7º	11.4º	11.6º	12.5º	9.9º	9.0º
8.3º	8.8º	13.3º	14.8º	13.2º	12.6º
13.0º	12.9º	15.7º	17.5º	14.4º	13.2º
12.4º	13.0º	14.2º	15.3º	12.5º	12.7º
11.5º	11.6º	11.7º	11.7º	10.4º	8.3º
8.1º	7.1º	11.0º	13.3º	9.4º	8.2º
7.1º	5.9º	9.7º	14.2º	9.9º	7.5º
5.9º	4.4º	9.9º	11.2º	7.6º	6.5º
5.9º	5.6º	9.3º	10.3º	7.8º	7.7º
7.7º	8.3º	9.5º	10.1º	8.2º	6.7º

91.6º	88.9º	116.1º	130.9º	103.3º	92.3º
--------------	--------------	---------------	---------------	---------------	--------------

7.4º	7.1º	8.3º	11.0º	8.3º	6.9º
6.7º	6.0º	9.2º	13.6º	8.9º	7.3º
5.2º	5.0º	9.8º	12.8º	10.0º	9.1º
9.4º	10.0º	11.8º	13.5º	13.9º	13.1º
12.4º	10.9º	12.2º	15.5º	13.7º	11.6º
11.6º	12.3º	14.8º	14.4º	13.4º	14.7º
14.9º	14.0º	16.5º	18.0º	17.3º	16.6º
16.1º	15.2º	17.3º	20.1º	18.0º	15.4º
13.2º	11.3º	9.9º	8.1º	7.3º	7.2º
6.1º	7.6º	11.3º	11.8º	8.7º	8.1º

102.9º	99.6º	121.1º	138.8º	119.5º	110.0º
---------------	--------------	---------------	---------------	---------------	---------------

8.2º	7.9º	11.0º	13.9º	10.2º	8.7º
7.3º	7.3º	11.6º	15.3º	12.4º	10.9º
9.3º	10.8º	14.3º	14.3º	12.1º	11.7º
11.3º	11.1º	16.0º	16.8º	13.2º	12.4º
11.5º	11.2º	16.7º	18.3º	14.7º	14.1º
14.8º	15.6º	19.9º	20.0º	14.7º	14.9º
15.5º	13.7º	16.4º	16.7º	12.9º	11.1º
10.7º	10.6º	13.1º	14.4º	12.6º	11.7º
12.2º	12.4º	13.5º	14.1º	12.6º	11.9º
11.3º	11.4º	13.6º	14.6º	11.4º	10.6º
10.6º	9.1º	13.1º	14.5º	11.3º	10.0º

122.5º	121.0º	159.2º	173.1º	138.1º	128.1º
---------------	---------------	---------------	---------------	---------------	---------------

317.1º	309.6º	396.3º	442.8º	360.9º	330.4º
---------------	---------------	---------------	---------------	---------------	---------------

10.2º	10.0º	12.8º	14.3º	11.6º	10.7º
--------------	--------------	--------------	--------------	--------------	--------------

PRESSIÓ

Mitjana HPA	Mitjana %
1018.1	81.2
1015.7	45.8
1013.6	61.6
1013.4	81.0
1003.0	83.7
1006.4	63.0
1009.9	35.2
1014.1	45.6
1019.0	71.6
1017.3	83.2

10130.5	651.9
----------------	--------------

1018.8	76.4
1022.9	66.6
1021.6	68.0
1012.8	55.6
1008.5	66.4
1008.5	75.2
1000.2	63.4
1004.0	47.1
1010.8	79.1
1023.6	51.4

10131.7	649.2
----------------	--------------

1031.4	63.5
1030.3	57.0
1033.8	75.8
1033.8	70.6
1029.7	68.1
1029.6	51.4
1029.4	63.2
1029.9	86.4
1031.2	81.1
1032.5	79.5
1032.9	75.4

11344.5	772.0
----------------	--------------

31606.7	2073.0
----------------	---------------

1019.6	66.9
---------------	-------------

PLUJA

LITRES m2
0.1
0.0
0.0
0.0
5.9
0.0
0.0
0.0
0.0
4.3

10.3 -

1.7
0.0
0.0
0.0
0.0
0.0
0.0
0.0
5.6
0.0

7.3 -

0.0
0.0
0.0
0.0
0.0
0.0
0.0
0.0
0.0
0.0
0.0

0.0 -

17.6 -

0.6
