

**ESTACIÓ
METEOROLÒGICA
DE
MATARÓ (MARESME)**

Coordenades UTM
X=452977.0
Y=4600678.0
Fus=31

**TEMPERATURES
°C**

MES DE
FEBRER

ANY
2024



meteoguilleries.cat

info@meteoguilleries.cat

www.meteoguilleries.cat

Dia	00:00	04:00	08:00	12:00	16:00	20:00
-----	-------	-------	-------	-------	-------	-------

1	9.7°	9.9°	15.3°	15.9°	13.2°	11.8°
2	10.9°	11.3°	13.6°	17.2°	12.1°	10.2°
3	10.9°	11.7°	16.0°	18.2°	14.1°	12.7°
4	13.7°	12.6°	18.2°	19.2°	15.5°	15.2°
5	14.9°	12.1°	16.9°	17.2°	12.6°	11.9°
6	11.0°	10.9°	12.9°	13.8°	11.4°	10.4°
7	9.7°	9.3°	12.8°	14.8°	13.4°	13.8°
8	12.6°	12.9°	15.9°	17.3°	13.0°	13.4°
9	14.6°	12.8°	12.3°	15.0°	13.0°	12.7°
10	12.4°	11.4°	13.0°	12.4°	10.8°	10.0°

Suma	120.4°	115.0°	147.0°	160.9°	129.1°	122.1°
-------------	---------------	---------------	---------------	---------------	---------------	---------------

11	8.3°	7.8°	11.4°	15.6°	12.8°	10.5°
12	9.6°	8.8°	14.0°	19.0°	13.0°	10.5°
13	10.5°	10.6°	14.4°	14.8°	12.4°	11.9°
14	12.3°	11.4°	16.9°	17.5°	13.2°	11.5°
15	11.5°	11.5°	16.0°	16.8°	13.7°	12.3°
16	12.5°	11.9°	15.2°	13.8°	13.2°	12.8°
17	12.4°	12.6°	15.7°	16.9°	13.6°	12.9°
18	11.8°	11.8°	15.2°	16.5°	14.3°	14.5°
19	13.1°	13.6°	16.5°	17.5°	14.0°	12.9°
20	11.1°	10.8°	15.3°	16.5°	13.5°	12.4°

Suma	113.2°	110.8°	150.5°	164.9°	133.6°	122.2°
-------------	---------------	---------------	---------------	---------------	---------------	---------------

21	11.7°	10.6°	14.9°	14.6°	12.7°	12.1°
22	12.4°	11.4°	14.7°	16.5°	13.0°	13.1°
23	11.0°	7.7°	10.2°	14.6°	12.8°	10.0°
24	8.2°	7.4°	10.8°	11.6°	6.6°	6.3°
25	7.1°	8.3°	11.3°	13.2°	13.3°	12.8°
26	13.7°	11.0°	14.1°	14.6°	11.5°	8.7°
27	8.8°	8.1°	10.9°	13.8°	12.0°	11.6°
28	10.4°	10.1°	12.3°	14.8°	12.4°	11.0°
29	9.8°	8.9°	14.3°	15.8°	12.5°	11.5°

Suma	93.0°	83.4°	113.5°	129.5°	107.0°	97.3°
-------------	--------------	--------------	---------------	---------------	---------------	--------------

Total	326.6°	309.2°	411.0°	455.3°	369.6°	341.5°
Mit	11.3°	10.7°	14.2°	15.7°	12.7°	11.8°

Màxima	Hora	Mínima	Hora	Oscil·lació	Mitjana
--------	------	--------	------	-------------	---------

17.7°	12:34	8.5°	00:49	9.2°	12.6°
20.0°	13:49	9.4°	01:54	10.6°	12.6°
19.1°	14:49	9.5°	00:59	9.6°	13.9°
21.1°	09:54	10.5°	06:04	10.6°	15.8°
18.5°	11:54	10.8°	19:29	7.7°	14.3°
15.0°	13:49	9.4°	06:09	5.6°	11.7°
15.8°	14:34	8.8°	04:44	7.0°	12.3°
19.4°	12:09	11.7°	01:34	7.7°	14.2°
17.4°	15:19	11.3°	07:39	6.1°	13.4°
14.0°	09:39	8.4°	23:49	5.6°	11.7°

178.0°		98.3°		79.7°	132.5°
---------------	--	--------------	--	--------------	---------------

16.8°	14:59	7.0°	07:04	9.8°	11.1°
20.2°	14:44	7.7°	07:04	12.5°	12.5°
15.9°	10:44	9.5°	00:39	6.4°	12.4°
19.4°	12:19	10.0°	04:09	9.4°	13.8°
20.5°	11:54	10.2°	00:09	10.3°	13.6°
18.0°	10:24	11.4°	04:49	6.6°	13.2°
19.3°	11:34	11.2°	19:24	8.1°	14.0°
17.6°	12:59	10.2°	04:14	7.4°	14.0°
19.3°	13:04	11.2°	23:54	8.1°	14.6°
17.8°	10:54	9.8°	06:24	8.0°	13.3°

184.8°		98.2°		86.6°	132.5°
---------------	--	--------------	--	--------------	---------------

17.2°	10:14	10.0°	06:54	7.2°	12.8°
19.2°	14:44	10.2°	06:34	9.0°	13.5°
15.7°	14:39	5.8°	06:59	9.9°	11.1°
13.6°	11:54	5.3°	20:39	8.3°	8.5°
14.9°	23:54	6.3°	00:09	8.6°	11.0°
15.8°	11:54	8.1°	21:29	7.7°	12.3°
15.4°	11:39	7.5°	06:49	7.9°	10.9°
15.8°	14:19	9.0°	02:54	6.8°	11.8°
16.8°	15:24	7.0°	05:49	9.8°	12.1°

144.4°		69.2°		75.2°	104.0°
---------------	--	--------------	--	--------------	---------------

507.2°		265.7°		241.5°	369.0°
17.5°		9.2°		8.3°	12.7°

**ESTACIÓ
METEOROLÒGICA
DE
MATARÓ (MARESME)**

Coordenades UTM
X=452977.0
Y=4600678.0
Fus=31

**PRESSIÓ
HPA.
HUMITAT
%**

**MES DE
FEBRER**

**ANY
2024**



info@meteoguilleries.cat

www.meteoguilleries.cat

Dia	00:00	04:00	08:00	12:00	16:00	20:00	Mitjana
PRESSIÓ							
1	1031.5	1031.5	1032.5	1030.4	1029.4	1029.6	1030.8
2	1029.6	1029.9	1030.9	1029.8	1030.4	1030.8	1030.2
3	1030.2	1030.0	1030.7	1029.1	1028.6	1028.9	1029.6
4	1028.2	1027.9	1029.1	1028.1	1027.7	1027.9	1028.2
5	1027.1	1026.2	1026.8	1025.1	1024.5	1024.2	1025.6
6	1023.4	1023.0	1023.3	1021.5	1021.2	1020.9	1022.2
7	1019.6	1018.9	1018.9	1016.5	1015.0	1014.3	1017.2
8	1013.4	1012.3	1011.2	1007.5	1004.9	1002.9	1008.7
9	1000.1	997.9	996.3	992.7	990.6	988.2	994.3
10	984.9	983.6	986.6	989.5	994.2	997.4	989.4
Suma	10188.0	10181.1	10186.1	10170.1	10166.4	10165.1	10176.1
11	999.0	1001.0	1003.2	1003.6	1005.4	1006.7	1003.1
12	1005.9	1004.4	1005.3	1005.1	1009.8	1014.7	1007.5
13	1017.3	1018.5	1020.7	1020.3	1021.3	1022.4	1020.1
14	1022.7	1023.2	1024.3	1022.8	1022.3	1021.9	1022.8
15	1020.3	1019.2	1019.7	1017.5	1017.3	1016.7	1018.5
16	1016.2	1016.4	1018.1	1019.0	1020.7	1022.1	1018.7
17	1022.7	1023.9	1026.3	1027.1	1029.1	1030.5	1026.6
18	1030.8	1031.2	1032.0	1030.3	1030.0	1029.8	1030.7
19	1029.5	1029.2	1029.9	1028.1	1028.0	1027.7	1028.7
20	1026.4	1026.5	1026.8	1025.6	1026.4	1026.8	1026.4
Suma	10190.6	10193.4	10206.4	10199.4	10210.2	10219.3	10203.2
21	1025.4	1024.8	1024.9	1022.2	1021.1	1019.8	1023.0
22	1016.4	1013.3	1010.6	1005.8	1003.2	1003.4	1008.8
23	1003.1	1003.9	1005.5	1003.3	1004.1	1004.9	1004.1
24	1004.6	1004.5	1006.2	1007.3	1011.0	1012.6	1007.7
25	1011.8	1009.8	1007.7	1005.0	1002.6	999.6	1006.1
26	998.7	999.3	999.6	998.2	998.5	1000.9	999.2
27	1002.4	1003.9	1006.2	1006.6	1007.6	1009.5	1006.0
28	1010.8	1011.7	1014.4	1014.5	1014.8	1015.4	1013.6
29	1014.0	1013.2	1013.6	1010.6	1008.7	1008.7	1011.5
Suma	9087.1	9084.3	9088.5	9073.5	9071.5	9074.8	9080.0
Total	29465.7	29458.9	29481.0	29443.0	29448.2	29459.1	29459.3
Mit	1016.1	1015.8	1016.6	1015.3	1015.5	1015.8	1015.8

Dia	00:00	04:00	08:00	12:00	16:00	20:00	Mitjana
HUMITAT							
1	73.0	68.2	56.5	59.1	69.4	71.0	66.2
2	72.2	66.5	58.2	52.6	84.3	90.4	70.7
3	74.0	60.4	49.2	54.5	71.1	59.4	61.4
4	47.4	45.0	42.2	49.5	55.4	42.7	47.1
5	36.8	43.4	44.9	56.6	84.1	70.1	56.0
6	65.9	69.0	77.3	82.4	88.0	89.8	78.7
7	92.0	93.1	77.4	65.5	61.9	53.4	73.9
8	56.2	54.0	51.5	52.4	86.6	70.2	61.8
9	55.0	65.8	82.6	69.8	87.0	95.0	75.9
10	96.5	84.1	72.1	80.9	84.9	85.1	83.9
Suma	669.1	649.5	612.0	623.2	772.7	726.9	675.6
11	59.1	61.4	49.5	37.2	47.2	53.2	51.3
12	53.1	56.8	49.0	40.6	69.7	87.7	59.5
13	87.7	77.1	66.0	72.7	83.9	80.3	77.9
14	68.9	61.3	52.5	59.9	87.1	92.2	70.3
15	90.6	86.5	70.6	61.3	71.7	82.3	77.2
16	89.7	82.1	67.2	85.3	87.4	81.6	82.2
17	81.4	73.7	61.8	55.6	63.6	66.3	67.0
18	67.8	68.4	63.5	60.8	67.2	52.1	63.3
19	63.2	58.4	51.1	48.9	62.3	57.9	57.0
20	71.5	80.8	61.3	58.1	64.9	67.8	67.4
Suma	733.0	706.6	592.5	580.2	705.0	721.4	673.1
21	77.5	85.4	62.8	71.7	82.4	79.4	76.5
22	71.6	78.9	71.3	69.0	81.4	68.9	73.5
23	89.0	93.6	71.0	37.4	34.0	45.0	61.7
24	57.7	62.9	51.6	58.0	83.6	77.8	65.3
25	70.2	59.5	55.9	57.3	58.7	67.9	61.6
26	61.0	81.8	60.8	62.8	83.6	71.8	70.3
27	72.5	72.2	63.4	58.7	64.4	65.6	66.1
28	68.7	48.7	45.7	45.4	52.8	50.0	51.9
29	50.4	54.2	37.2	42.3	71.5	68.9	54.1
Suma	618.7	637.2	519.6	502.6	612.3	595.2	580.9
Total	2020.7	1993.3	1724.2	1706.0	2090.0	2043.6	1929.6
Mit	69.7	68.7	59.5	58.8	72.1	70.5	66.5

**ESTACIÓ
METEOROLÒGICA
DE
MATARÓ (MARESME)**

Coordenades UTM
X=452977.0
Y=4600678.0
Fus=31

**PRECIPITACIÓ
Meteors**

MES DE
FEBRER

ANY
2024



meteoguilleries.cat

info@meteoguilleries.cat

www.meteoguilleries.cat

Dia	PLUJA			
	mm	00:00 a 08:00	08:00 a 16:00	16:00 a 24:00
1	0.0			
2	0.0			
3	0.0			
4	0.0			
5	0.0			
6	0.0			
7	0.0			
8	0.0			
9	4.7	⊗ 0.4	⊗ 0.1	⊗ 4.2
10	5.2	⊗ 2.8	⊗ 2.4	
Suma	9.9	3.2	2.5	4.2
11	0.0			
12	0.0			
13	0.0			
14	0.0			
15	0.0			
16	1.1		⊗	⊗ 1.1
17	0.0			
18	0.0			
19	0.0			
20	0.0			
Suma	1.1			1.1
21	0.0			
22	0.0			
23	4.0	⊗ 4.0		
24	9.3		⊗	⊗ 9.3
25	0.0			
26	1.0		⊗	⊗ 1.0
27	0.2		⊗	⊗ 0.2
28	0.5	⊗ 0.5		
29	0.0			
Suma	15.0	4.5		10.5
Total	26.0	7.7	2.5	15.8
Mit	0.9	0.3	0.1	0.5

METEORS	
Dies de:	
Aiguaneu	⊗
Arc de sant martí	☾
Boira	≡
Boira gebradora	≡
Boira humida	≡
Boirina	=
Broma	∩
Calabruix	△
Calamarsa	△
Calitja	∞
Fum	∞
Gebra	∩
Glaçada	∩
Halo lunar	☾
Halo solar	☉
Inversió tèrmica	
Llampecs	⚡
Neu	⊗
Neu al terra	⊗
Pedregada	▲
Plugim	●
Pluja de fang	
Pluja ip.	●
Pols en suspensió	s
Precipitació	⊗ 8
Rosada	∩
Tempesta	⚡
Trons	T
Vent	☉
Vent fort	☉
Xàfec	▽

DIES DE PRECIPITACIÓ	
< 0.1	
>=0.1	8
>=1.0	6
>=10	
>=30	
Dia de pluja	24 9.3

**ESTACIÓ
METEOROLÒGICA
DE
MATARÓ (MARESME)**

Coordenades UTM
X=452977.0
Y=4600678.0
Fus=31

**PRECIPITACIÓ
INTENSITAT
mm/hora**

MES DE
FEBRER

ANY
2024



meteoguilleries.cat

info@meteoguilleries.cat

www.meteoguilleries.cat

Dia	0:00	1:00	2:00	3:00	4:00	5:00	6:00	7:00	8:00	9:00	10:00	11:00	12:00	13:00	14:00	15:00	16:00	17:00	18:00	19:00	20:00	21:00	22:00	23:00	Total	Mit	
1																											
2																											
3																											
4																											
5																											
6																											
7																											
8																											
9								0.4		0.1												0.5	1.8	1.9	4.7	0.9	
10	0.4	1.3	1.0	0.1							1.8	0.6													5.2	0.9	
11																											
12																											
13																											
14																											
15																											
16																								1.1	1.1	1.1	
17																											
18																											
19																											
20																											
21																											
22																											
23	0.6	0.7	0.1	0.1	1.3	1.2																			4.0	0.7	
24																	8.1	1.2								9.3	4.7
25																											
26																		1.0								1.0	1.0
27																								0.2	0.2	0.2	
28		0.1	0.3	0.1																						0.5	0.2
29																											

Total	1.0	2.1	1.4	0.3	1.3	1.2		0.4		0.1		1.8	0.6				8.1	2.2				0.5	1.8	3.2	26.0	9.6
--------------	-----	-----	-----	-----	-----	-----	--	-----	--	-----	--	-----	-----	--	--	--	-----	-----	--	--	--	-----	-----	-----	------	-----

Mit	0.5	0.7	0.5	0.1	1.3	1.2		0.4		0.1		1.8	0.6				8.1	1.1				0.5	1.8	1.1	3.3	1.2
------------	-----	-----	-----	-----	-----	-----	--	-----	--	-----	--	-----	-----	--	--	--	-----	-----	--	--	--	-----	-----	-----	-----	-----

Màx.	0.6	1.3	1.0	0.1	1.3	1.2		0.4		0.1		1.8	0.6				8.1	1.2				0.5	1.8	1.9	9.3	4.7
-------------	-----	-----	-----	-----	-----	-----	--	-----	--	-----	--	-----	-----	--	--	--	-----	-----	--	--	--	-----	-----	-----	-----	-----

Dia	23	10	10	10	23	23		9		9		10	10				24	24				9	9	9	24	24
------------	----	----	----	----	----	----	--	---	--	---	--	----	----	--	--	--	----	----	--	--	--	---	---	---	----	----

Min.	0.4	0.1	0.1	0.1	1.3	1.2		0.4		0.1		1.8	0.6				8.1	1.0				0.5	1.8	0.2	0.2	0.2
-------------	-----	-----	-----	-----	-----	-----	--	-----	--	-----	--	-----	-----	--	--	--	-----	-----	--	--	--	-----	-----	-----	-----	-----

Dia	10	28	23	10	23	23		9		9		10	10				24	26				9	9	27	27	28
------------	----	----	----	----	----	----	--	---	--	---	--	----	----	--	--	--	----	----	--	--	--	---	---	----	----	----

**ESTACIÓ
METEOROLÒGICA
DE
MATARÓ (MARESME)**

Coordenades UTM
X=452977.0
Y=4600678.0
Fus=31

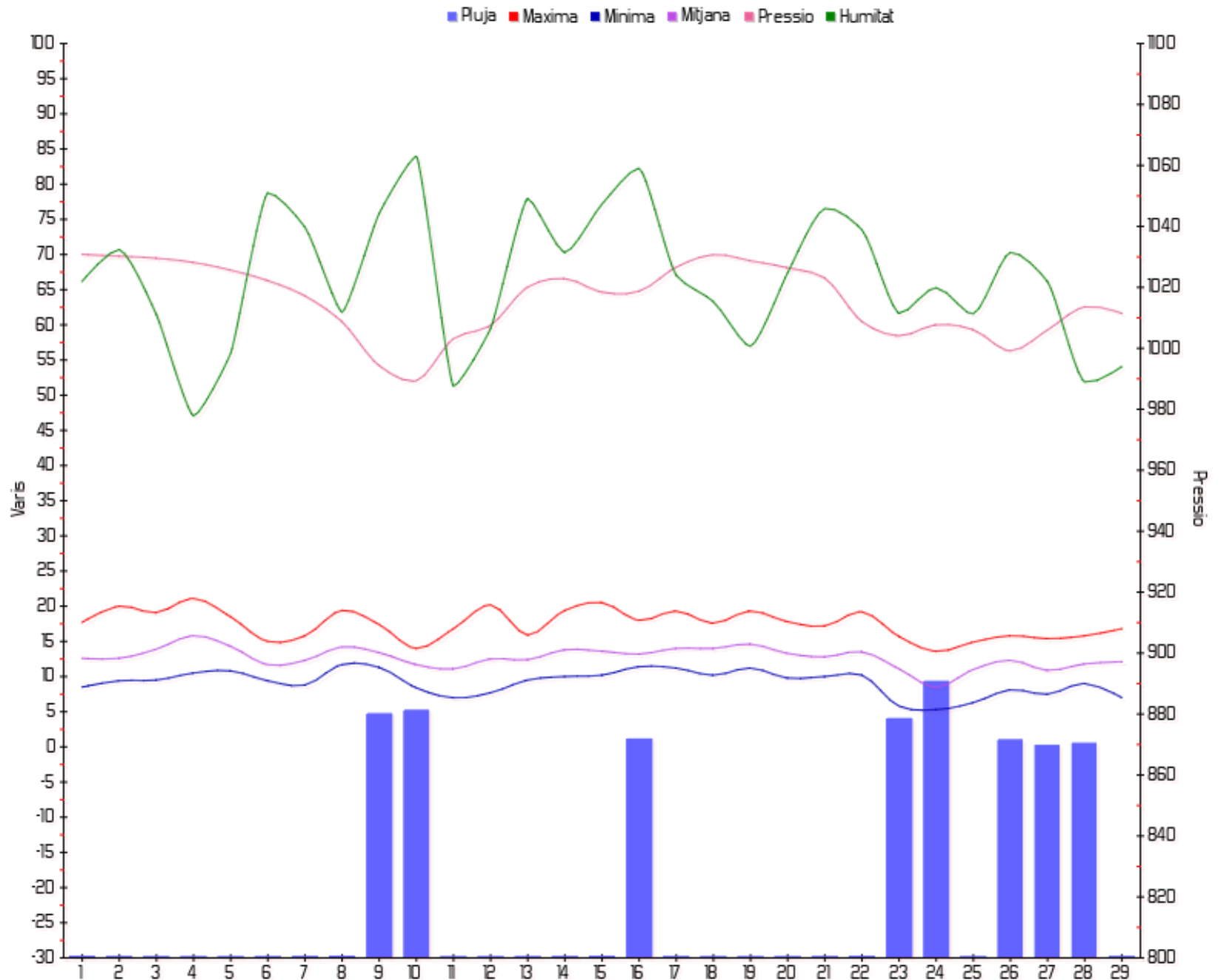
RESUM MENSUAL

MES DE
FEBRER

ANY
2024



info@meteoguilleries.cat
www.meteoguilleries.cat



**ESTACIÓ
METEOROLÒGICA
DE
MATARÓ (MARESME)**

Coordenades UTM
X=452977.0
Y=4600678.0
Fus=31

RESUM MENSUAL

MES DE
FEBRER

ANY
2024



meteoguilleries.cat

info@meteoguilleries.cat

www.meteoguilleries.cat

TEMPERATURES
Màxima °C
Mínima °C
Oscil·lació °C
Mitjana °C
TEMPERATURES A 00:00 HORES °C
TEMPERATURES A 04:00 HORES °C
TEMPERATURES A 08:00 HORES °C
TEMPERATURES A 12:00 HORES °C
TEMPERATURES A 16:00 HORES °C
TEMPERATURES A 20:00 HORES °C

PRESSIÓ
PRESSIÓ ABSOLUTA Hpa.
PRESSIÓ A 00:00 HORES Hpa.
PRESSIÓ A 04:00 HORES Hpa.
PRESSIÓ A 08:00 HORES Hpa.
PRESSIÓ A 12:00 HORES Hpa.
PRESSIÓ A 16:00 HORES Hpa.
PRESSIÓ A 20:00 HORES Hpa.

HUMITAT
HUMITAT ABSOLUTA %
HUMITAT A 00:00 HORES %
HUMITAT A 04:00 HORES %
HUMITAT A 08:00 HORES %
HUMITAT A 12:00 HORES %
HUMITAT A 16:00 HORES %
HUMITAT A 20:00 HORES %

VENT
VELOCITAT km/h
DIRECCIÓ DOMINANT

METEORS I PRECIPITACIÓ
DIES DE BOIRA ≡
DIES DE ROSADA ∇
DIES DE TEMPESTA ⚡
DIES DE GELADA ~
DIES DE CALAMARSA o PEDRA ▲
DIES DE NEU ✖
PRECIPITACIÓ mm
DIES DE PRECIPITACIÓ
MM A 08:00 HORES
MM A 16:00 HORES
MM A 24:00 HORES
PRECIPITACIÓ ACUMULADA
Mitjana MENSUAL
INTENSITAT MÀXIMA mm/5min

Màxima	Dia	Mínima	Dia	Mitjana
21.1°	4	13.6°	24	17.5°
11.7°	8	5.3°	24	9.2°
12.5°	12	5.6°	6	8.3°
15.8°	4	8.5°	24	12.7°
14.9°	5	7.1°	25	11.3°
13.6°	19	7.4°	24	10.7°
18.2°	4	10.2°	23	14.2°
19.2°	4	11.6°	24	15.7°
15.5°	4	6.6°	24	12.7°
15.2°	4	6.3°	24	11.8°

1032.5	1	983.6	10	1015.8
1031.5	1	984.9	10	1016.1
1031.5	1	983.6	10	1015.8
1032.5	1	986.6	10	1016.6
1030.4	1	989.5	10	1015.3
1030.4	2	990.6	9	1015.5
1030.8	2	988.2	9	1015.8

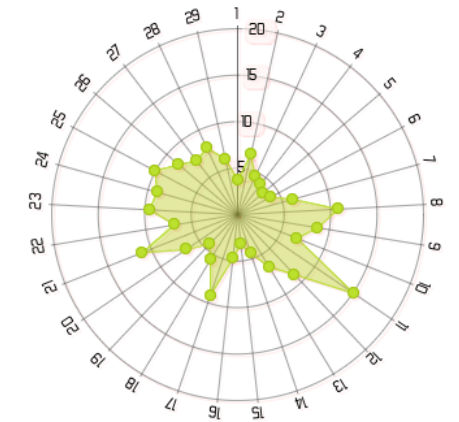
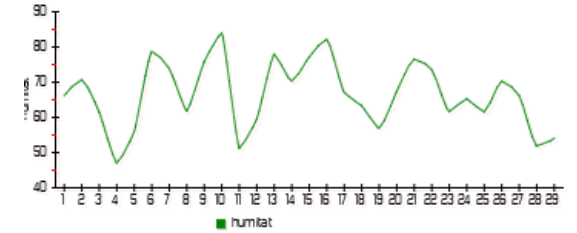
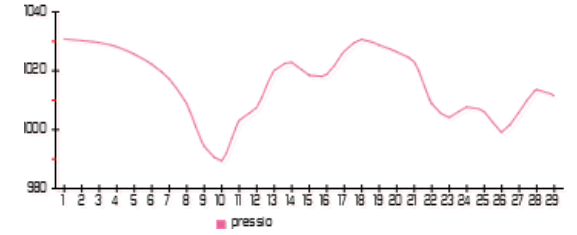
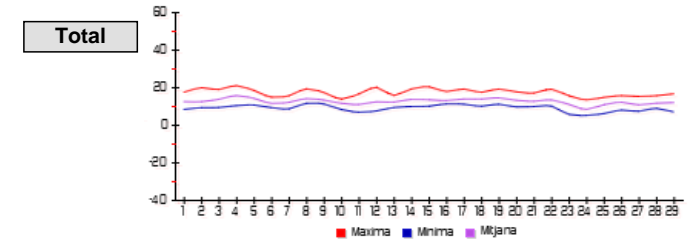
96.5	10	34.0	23	66.5
96.5	10	36.8	5	69.7
93.6	23	43.4	5	68.7
82.6	9	37.2	29	59.5
85.3	16	37.2	11	58.8
88.0	6	34.0	23	72.1
95.0	9	42.7	4	70.5

52.6	11	15.5	1	7.1
------	----	------	---	-----

9.3	24	0.2	27	3.3
-----	----	-----	----	-----

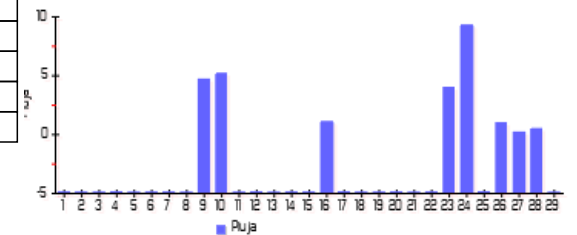
4.0	23.0	0.4	9.0	1.9
2.4	10.0	0.1	9.0	1.3
9.3	24.0	0.2	27.0	3.2

2.5	24
-----	----



NNW

0
0
0
0
0
0
26.0
8
7.7
2.5
15.8
43.6
0.7



**ESTACIÓ
METEOROLÒGICA
DE
MATARÓ (MARESME)**

Coordenades UTM
X=452977.0
Y=4600678.0
Fus=31

**VENT
km/h**

**MES DE
FEBRER**

**ANY
2024**



meteoguilleries.cat

info@meteoguilleries.cat

www.meteoguilleries.cat

VELOCITAT DEL VENT-MITJANA

Dia	00:00 am	04:00 am	08:00 am	12:00 am	16:00 pm	20:00 pm
1	2.0	3.7	5.0	5.7	2.5	3.3
2	6.5	9.9	11.9	7.1	2.9	1.4
3	4.4	5.6	5.5	8.3	1.3	2.1
4	8.1	2.5	3.7	4.8	2.5	2.9
5	5.6	1.9	4.4	6.1	3.0	0.9
6	1.8	1.6	4.0	9.2	4.4	3.3
7	1.8	3.0	4.8	7.7	5.4	14.3
8	10.7	17.7	14.4	13.6	4.3	4.4
9	9.4	10.0	10.5	10.9	5.9	5.8
10	5.9	4.9	11.5	5.8	6.7	6.7

Suma	56.2	60.9	75.7	79.2	38.9	44.9
-------------	-------------	-------------	-------------	-------------	-------------	-------------

11	18.2	19.4	19.3	15.1	6.5	12.2
12	12.2	12.1	7.8	13.0	4.3	3.9
13	4.3	4.8	10.0	11.2	3.3	5.8
14	7.5	3.9	5.4	5.8	2.1	1.8
15	1.9	1.0	4.4	5.5	2.7	3.6
16	2.4	4.1	5.2	6.2	2.8	7.9
17	12.9	12.0	12.0	8.1	3.2	6.7
18	5.6	6.2	5.7	6.2	3.7	6.6
19	2.1	4.5	4.1	7.0	4.4	4.3
20	2.6	5.4	7.4	11.1	4.9	8.9

Suma	69.7	73.5	81.3	89.2	37.9	61.6
-------------	-------------	-------------	-------------	-------------	-------------	-------------

21	14.2	11.6	12.1	14.5	6.7	7.4
22	5.7	5.9	9.4	8.9	4.8	6.3
23	7.3	4.7	8.5	17.8	12.9	5.8
24	8.3	7.2	7.1	14.2	7.6	9.5
25	9.9	11.0	16.6	12.5	6.2	4.1
26	7.1	3.7	6.4	10.0	8.0	14.4
27	5.5	16.1	7.3	7.3	3.3	4.0
28	5.4	16.5	7.0	8.2	4.4	5.8
29	6.1	7.5	7.0	8.1	5.4	2.9

Suma	69.6	84.2	81.3	101.3	59.3	60.2
-------------	-------------	-------------	-------------	--------------	-------------	-------------

Total	195.6	218.6	238.3	269.7	136.1	166.8
Mit	6.7	7.5	8.2	9.3	4.7	5.8

VELOCITAT ABSOLUTA

Màxima	Hora	DIR MIT	DESVIACIÓ
15.5	19:54:00	334.5	15.3
32.8	09:49:00	347.1	14.3
23.6	13:29:00	232.7	18.5
25.1	03:39:00	344.1	16.1
17.3	01:39:00	158.0	15.9
18.4	14:14:00	138.3	15.2
40.2	22:14:00	345.9	14.3
39.9	13:54:00	344.8	19.8
38.8	01:29:00	268.8	22.9
29.6	11:54:00	323.6	21.4

281.2	2837.8°	173.7°
--------------	----------------	---------------

52.6	11:44:00	325.2	18.7
43.0	12:44:00	326.8	19.2
27.2	12:49:00	346.5	17.9
22.9	00:34:00	330.0	18.7
17.3	11:59:00	0.0	16.1
27.5	23:44:00	130.7	24.0
30.7	09:54:00	332.1	14.9
24.3	20:39:00	335.9	16.5
21.2	19:59:00	335.7	16.6
26.8	13:44:00	333.7	17.6

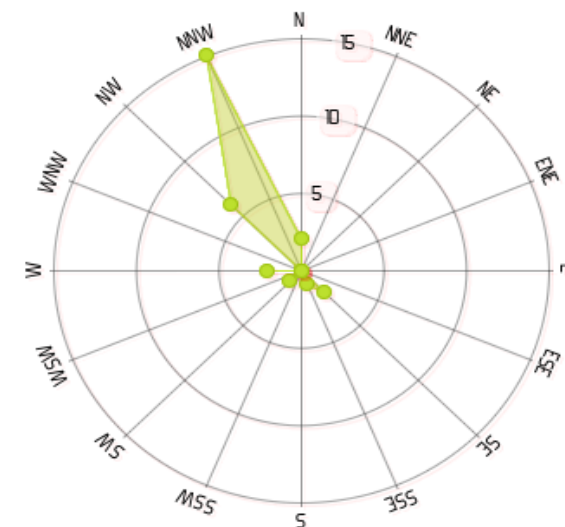
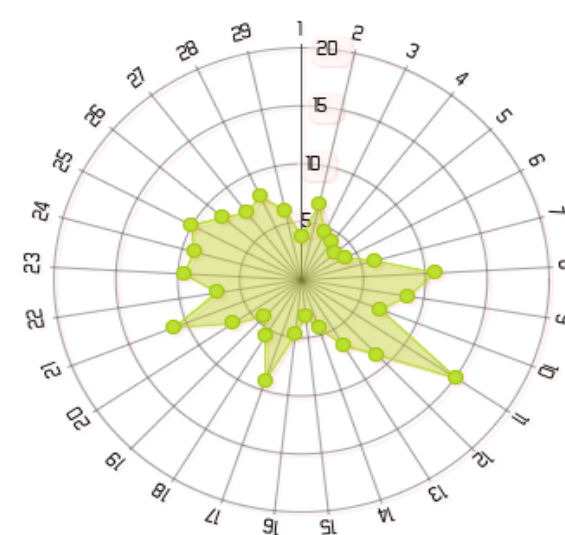
293.5	2796.6°	180.2°
--------------	----------------	---------------

34.6	12:09:00	324.7	18.7
29.3	10:54:00	326.1	22.4
45.2	16:09:00	262.7	22.7
33.5	15:29:00	337.3	16.9
47.3	12:29:00	315.7	20.4
40.6	21:24:00	350.5	23.6
34.9	07:24:00	310.6	20.0
31.1	05:19:00	345.5	16.5
20.5	02:59:00	328.6	20.1

317.0	2901.7°	181.3°
--------------	----------------	---------------

891.7	8536.1°	535.2°
30.7	294.3°	18.5°

DIRECCIÓ DOMINANT-VELOCITAT MITJANA



**ESTACIÓ
METEOROLÒGICA
DE
MATARÓ (MARESME)**

Coordenades UTM
X=452977.0
Y=4600678.0
Fus=31

**VELOCITAT
VENT
KM/H**

**MES DE
FEBRER**

**ANY
2024**



meteoguilleries.cat

info@meteoguilleries.cat

www.meteoguilleries.cat

Dia	0:00	1:00	2:00	3:00	4:00	5:00	6:00	7:00	8:00	9:00	10:00	11:00	12:00	13:00	14:00	15:00	16:00	17:00	18:00	19:00	20:00	21:00	22:00	23:00	Total	Mit
1	2.5	0.9	1.6	3.1	5.2	2.3	4.0	3.1	1.7	4.4	7.7	6.3	7.3	5.9	6.0	3.4	2.0	1.6	1.9	4.6	2.7	2.9	4.3	3.4	88.8	3.7
2	4.5	2.9	8.4	10.3	13.9	11.1	7.6	7.0	10.9	16.0	10.6	10.3	6.9	6.2	8.9	6.5	3.2	2.6	3.4	2.5	1.6	1.3	1.4	1.1	158.8	6.6
3	1.8	0.8	5.7	9.3	7.7	8.9	4.0	2.0	2.1	5.7	6.1	8.0	10.8	10.2	8.2	4.0	1.5	0.5	2.4	0.8	1.3	0.9	2.0	4.1	108.4	4.5
4	3.6	4.7	10.3	13.8	4.0	0.9	2.4	2.5	1.3	2.5	5.9	5.0	5.0	5.7	5.2	3.4	2.6	2.3	3.1	1.9	5.0	2.2	2.4	2.1	97.7	4.1
5	7.6	7.4	2.8	4.9	0.8	1.8	3.9	1.2	1.9	4.6	5.7	5.6	6.5	6.2	6.9	4.9	4.6	2.4	1.4	3.6	0.7	0.8	0.8	1.1	87.9	3.7
6	1.3	2.1	1.5	2.2	2.0	1.4	2.3	0.8	1.2	2.7	5.7	6.4	8.5	9.4	10.5	8.4	6.9	2.4	3.7	4.7	4.3	1.8	3.7	3.2	97.0	4.0
7	1.4	1.3	2.1	2.4	1.5	2.8	4.0	3.8	1.4	3.8	6.4	7.7	7.8	9.3	8.2	5.7	3.6	1.4	7.2	9.5	4.4	11.8	22.4	18.6	148.1	6.2
8	6.3	7.3	13.1	16.1	16.1	18.5	15.4	21.0	20.3	10.6	12.3	14.3	14.5	14.6	14.5	11.0	6.5	4.3	3.6	2.9	5.3	4.3	2.0	6.1	260.9	10.9
9	6.4	11.0	9.8	10.5	10.2	12.6	7.9	9.5	7.3	11.5	10.3	12.9	13.1	10.1	10.6	9.7	8.0	6.4	4.9	4.4	3.7	4.1	6.0	9.2	210.0	8.7
10	6.4	6.8	5.9	4.4	3.7	4.5	6.8	4.7	7.8	10.6	11.6	15.9	8.9	2.8	4.6	6.7	4.7	5.1	10.4	6.7	6.8	4.0	3.9	11.9	165.5	6.9
11	17.8	15.4	19.9	19.6	15.2	13.1	24.0	25.5	25.9	21.0	15.7	14.5	16.6	16.9	14.0	13.0	8.2	5.0	6.6	6.4	10.6	8.6	15.2	14.5	363.1	15.1
12	16.3	13.4	6.2	12.9	18.2	12.7	10.4	7.3	5.6	6.7	8.7	10.4	13.1	11.8	13.6	13.4	7.5	3.3	2.9	3.6	5.8	2.4	2.4	4.9	213.4	8.9
13	5.3	3.7	4.0	4.0	4.7	4.6	4.2	5.9	8.2	6.7	11.4	13.6	13.5	11.6	10.7	9.1	7.7	2.6	1.5	1.4	4.9	2.0	3.0	13.3	157.5	6.6
14	14.9	5.0	6.4	3.6	2.6	2.3	1.8	8.9	7.0	5.2	4.3	5.0	5.9	6.2	5.8	5.2	3.5	1.3	1.8	1.6	2.3	1.5	2.0	1.6	105.6	4.4
15	1.6	3.5	0.8	1.9	2.3	0.5	0.5	0.6	0.9	4.3	5.0	7.4	6.0	4.4	5.5	6.1	2.8	2.2	3.3	2.6	3.0	3.2	4.1	4.3	76.7	3.2
16	3.1	2.4	1.2	3.0	3.0	3.3	6.2	4.0	1.8	4.0	5.7	9.4	7.8	8.0	6.0	2.8	2.4	2.5	2.7	3.4	5.9	6.1	5.5	14.3	114.5	4.8
17	14.8	15.2	12.0	9.6	6.8	11.3	14.6	15.1	14.1	13.0	13.7	7.4	10.1	8.1	7.7	6.6	4.6	2.0	1.7	4.7	4.5	12.0	7.0	3.2	219.8	9.2
18	8.0	6.1	2.4	6.0	6.5	6.5	8.8	2.8	5.0	5.1	7.3	5.4	6.3	7.1	6.9	4.4	4.2	1.4	2.5	6.8	15.9	7.1	2.3	1.0	136.0	5.7
19	2.9	1.5	2.4	1.6	2.7	4.9	6.8	3.8	2.9	4.6	4.3	4.5	5.0	7.2	8.9	7.0	2.9	3.6	5.8	5.1	5.0	5.4	2.8	4.0	105.4	4.4
20	4.0	1.5	2.3	2.7	3.7	3.8	7.2	6.9	7.2	5.4	5.0	11.8	11.7	12.6	10.2	9.9	6.6	3.2	2.7	6.9	6.4	4.8	11.6	12.7	160.8	6.7
21	15.4	14.9	14.5	12.0	15.1	10.5	10.2	10.7	9.6	10.0	12.4	16.6	17.0	15.1	12.6	13.2	8.7	7.8	5.6	4.7	4.7	11.7	7.0	6.1	265.8	11.1
22	6.1	5.2	4.9	6.8	5.7	4.1	5.0	8.9	4.2	8.9	12.0	12.3	10.3	8.0	10.1	7.2	4.9	5.4	4.4	4.7	4.3	5.0	6.4	9.5	164.0	6.8
23	6.7	8.2	7.7	6.7	6.4	6.6	2.9	2.9	3.4	9.2	8.4	13.1	15.3	16.9	18.1	20.8	18.7	14.9	9.9	8.1	4.6	5.9	6.9	5.8	228.0	9.5
24	13.9	7.3	4.5	7.6	5.7	5.4	8.8	8.9	6.2	6.1	8.3	7.9	12.1	13.4	15.9	15.3	7.3	5.8	7.5	9.7	9.3	9.1	10.3	9.3	215.5	9.0
25	9.8	9.3	9.4	11.1	13.5	10.2	9.4	10.7	17.3	14.8	13.8	20.7	17.9	13.9	9.7	8.8	6.3	5.7	4.9	7.9	3.8	2.9	4.9	4.8	241.5	10.1
26	8.4	10.3	7.9	2.0	2.6	3.5	5.1	3.7	5.2	5.6	6.9	7.8	10.5	9.8	10.0	9.7	8.4	5.6	6.4	11.8	17.5	19.1	15.7	5.3	198.6	8.3
27	3.5	5.2	5.6	7.8	13.1	16.6	18.4	16.2	4.8	6.8	9.3	8.4	8.1	6.9	7.8	6.2	2.7	3.8	3.5	3.3	1.5	4.4	4.3	5.8	174.0	7.2
28	5.3	3.8	5.1	7.4	13.6	16.9	18.5	17.1	11.3	3.2	5.2	8.1	10.2	7.4	7.0	8.1	6.9	1.9	5.3	3.5	1.4	5.6	7.2	9.3	189.1	7.9
29	7.8	7.5	4.6	4.5	6.4	7.3	8.2	8.3	7.9	5.9	6.3	7.9	7.7	9.4	8.3	7.0	7.3	5.8	3.2	5.1	3.0	2.7	2.9	2.9	147.7	6.2

Total	207.3	184.2	183.0	207.8	212.5	208.7	229.4	223.7	204.0	218.5	246.0	284.6	294.1	275.2	272.3	237.2	165.2	112.7	123.9	142.7	150.3	153.7	170.4	192.9	4900.0	204.2
--------------	-------	-------	-------	-------	-------	-------	-------	-------	-------	-------	-------	-------	-------	-------	-------	-------	-------	-------	-------	-------	-------	-------	-------	-------	--------	-------

Mit	7.1	6.4	6.3	7.2	7.3	7.2	7.9	7.7	7.0	7.5	8.5	9.8	10.1	9.5	9.4	8.2	5.7	3.9	4.3	4.9	5.2	5.3	5.9	6.7	169.0	7.0
------------	-----	-----	-----	-----	-----	-----	-----	-----	-----	-----	-----	-----	------	-----	-----	-----	-----	-----	-----	-----	-----	-----	-----	-----	-------	-----

Màx.	17.8	15.4	19.9	19.6	18.2	18.5	24.0	25.5	25.9	21.0	15.7	20.7	17.9	16.9	18.1	20.8	18.7	14.9	10.4	11.8	17.5	19.1	22.4	18.6	363.1	15.1
-------------	------	------	------	------	------	------	------	------	------	------	------	------	------	------	------	------	------	------	------	------	------	------	------	------	-------	------

Dia	11	11	11	11	12	8	11	11	11	11	11	25	25	11	23	23	23	23	10	26	26	26	7	7	11	11
------------	----	----	----	----	----	---	----	----	----	----	----	----	----	----	----	----	----	----	----	----	----	----	---	---	----	----

Mín.	1.3	0.8	0.8	1.6	0.8	0.5	0.5	0.6	0.9	2.5	4.3	4.5	5.0	2.8	4.6	2.8	1.5	0.5	1.4	0.8	0.7	0.8	0.8	1.0	76.7	3.2
-------------	-----	-----	-----	-----	-----	-----	-----	-----	-----	-----	-----	-----	-----	-----	-----	-----	-----	-----	-----	-----	-----	-----	-----	-----	------	-----

Dia	6	3	15	19	5	15	15	15	15	4	14	19	4	10	10	16	3	3	5	3	5	5	5	18	15	15
------------	---	---	----	----	---	----	----	----	----	---	----	----	---	----	----	----	---	---	---	---	---	---	---	----	----	----

**ESTACIÓ
METEOROLÒGICA
DE
MATARÓ (MARESME)**

Coordenades UTM
X=452977.0
Y=4600678.0
Fus=31

**RESUM DE
TEMPERATURES
PRESSIÓ
HUMITAT
PLUJA
Evaporació**

MES DE
FEBRER

ANY
2024



info@meteoguilleries.cat

www.meteoguilleries.cat

TEMPERATURES

Dia	Màxima	Mínima	Oscil·lació	Mitjana
1	17.7º	8.5º	9.2º	12.6º
2	20.0º	9.4º	10.6º	12.6º
3	19.1º	9.5º	9.6º	13.9º
4	21.1º	10.5º	10.6º	15.8º
5	18.5º	10.8º	7.7º	14.3º
6	15.0º	9.4º	5.6º	11.7º
7	15.8º	8.8º	7.0º	12.3º
8	19.4º	11.7º	7.7º	14.2º
9	17.4º	11.3º	6.1º	13.4º
10	14.0º	8.4º	5.6º	11.7º

Suma	178.0º	98.3º	79.7º	132.5º
-------------	---------------	--------------	--------------	---------------

11	16.8º	7.0º	9.8º	11.1º
12	20.2º	7.7º	12.5º	12.5º
13	15.9º	9.5º	6.4º	12.4º
14	19.4º	10.0º	9.4º	13.8º
15	20.5º	10.2º	10.3º	13.6º
16	18.0º	11.4º	6.6º	13.2º
17	19.3º	11.2º	8.1º	14.0º
18	17.6º	10.2º	7.4º	14.0º
19	19.3º	11.2º	8.1º	14.6º
20	17.8º	9.8º	8.0º	13.3º

Suma	184.8º	98.2º	86.6º	132.5º
-------------	---------------	--------------	--------------	---------------

21	17.2º	10.0º	7.2º	12.8º
22	19.2º	10.2º	9.0º	13.5º
23	15.7º	5.8º	9.9º	11.1º
24	13.6º	5.3º	8.3º	8.5º
25	14.9º	6.3º	8.6º	11.0º
26	15.8º	8.1º	7.7º	12.3º
27	15.4º	7.5º	7.9º	10.9º
28	15.8º	9.0º	6.8º	11.8º
29	16.8º	7.0º	9.8º	12.1º

Suma	144.4º	69.2º	75.2º	104.0º
-------------	---------------	--------------	--------------	---------------

Total	507.2º	265.7º	241.5º	369.0º
--------------	---------------	---------------	---------------	---------------

Mit	17.5º	9.2º	8.3º	12.7º
------------	--------------	-------------	-------------	--------------

TEMPERATURA AMBIENT A: ºC

00:00 am	04:00 am	08:00 am	12:00 am	16:00 pm	20:00 pm
9.7º	9.9º	15.3º	15.9º	13.2º	11.8º
10.9º	11.3º	13.6º	17.2º	12.1º	10.2º
10.9º	11.7º	16.0º	18.2º	14.1º	12.7º
13.7º	12.6º	18.2º	19.2º	15.5º	15.2º
14.9º	12.1º	16.9º	17.2º	12.6º	11.9º
11.0º	10.9º	12.9º	13.8º	11.4º	10.4º
9.7º	9.3º	12.8º	14.8º	13.4º	13.8º
12.6º	12.9º	15.9º	17.3º	13.0º	13.4º
14.6º	12.8º	12.3º	15.0º	13.0º	12.7º
12.4º	11.4º	13.0º	12.4º	10.8º	10.0º

120.4º	115.0º	147.0º	160.9º	129.1º	122.1º
---------------	---------------	---------------	---------------	---------------	---------------

8.3º	7.8º	11.4º	15.6º	12.8º	10.5º
9.6º	8.8º	14.0º	19.0º	13.0º	10.5º
10.5º	10.6º	14.4º	14.8º	12.4º	11.9º
12.3º	11.4º	16.9º	17.5º	13.2º	11.5º
11.5º	11.5º	16.0º	16.8º	13.7º	12.3º
12.5º	11.9º	15.2º	13.8º	13.2º	12.8º
12.4º	12.6º	15.7º	16.9º	13.6º	12.9º
11.8º	11.8º	15.2º	16.5º	14.3º	14.5º
13.1º	13.6º	16.5º	17.5º	14.0º	12.9º
11.1º	10.8º	15.3º	16.5º	13.5º	12.4º

113.2º	110.8º	150.5º	164.9º	133.6º	122.2º
---------------	---------------	---------------	---------------	---------------	---------------

11.7º	10.6º	14.9º	14.6º	12.7º	12.1º
12.4º	11.4º	14.7º	16.5º	13.0º	13.1º
11.0º	7.7º	10.2º	14.6º	12.8º	10.0º
8.2º	7.4º	10.8º	11.6º	6.6º	6.3º
7.1º	8.3º	11.3º	13.2º	13.3º	12.8º
13.7º	11.0º	14.1º	14.6º	11.5º	8.7º
8.8º	8.1º	10.9º	13.8º	12.0º	11.6º
10.4º	10.1º	12.3º	14.8º	12.4º	11.0º
9.8º	8.9º	14.3º	15.8º	12.5º	11.5º

93.0º	83.4º	113.5º	129.5º	107.0º	97.3º
--------------	--------------	---------------	---------------	---------------	--------------

326.6º	309.2º	411.0º	455.3º	369.6º	341.5º
---------------	---------------	---------------	---------------	---------------	---------------

11.3º	10.7º	14.2º	15.7º	12.7º	11.8º
--------------	--------------	--------------	--------------	--------------	--------------

PRESSIÓ

HUMITAT

PLUJA

Mitjana HPA	Mitjana %	LITRES m2
1030.8	66.2	0.0
1030.2	70.7	0.0
1029.6	61.4	0.0
1028.2	47.1	0.0
1025.6	56.0	0.0
1022.2	78.7	0.0
1017.2	73.9	0.0
1008.7	61.8	0.0
994.3	75.9	4.7
989.4	83.9	5.2

10176.1	675.6	9.9 -
----------------	--------------	--------------

1003.1	51.3	0.0
1007.5	59.5	0.0
1020.1	77.9	0.0
1022.8	70.3	0.0
1018.5	77.2	0.0
1018.7	82.2	1.1
1026.6	67.0	0.0
1030.7	63.3	0.0
1028.7	57.0	0.0
1026.4	67.4	0.0

10203.2	673.1	1.1 -
----------------	--------------	--------------

1023.0	76.5	0.0
1008.8	73.5	0.0
1004.1	61.7	4.0
1007.7	65.3	9.3
1006.1	61.6	0.0
999.2	70.3	1.0
1006.0	66.1	0.2
1013.6	51.9	0.5
1011.5	54.1	0.0

9080.0	580.9	15.0 -
---------------	--------------	---------------

29459.3	1929.6	26.0 -
----------------	---------------	---------------

1015.8	66.5	0.9
---------------	-------------	------------

