

**ESTACIÓ
METEOROLÒGICA
DE
MATARÓ (MARESME)**

Coordenades UTM
X=452977.0
Y=4600678.0
Fus=31

**TEMPERATURES
°C**

MES DE
MARÇ

ANY
2024



info@meteoguilleries.cat

www.meteoguilleries.cat

Dia	00:00	04:00	08:00	12:00	16:00	20:00
-----	-------	-------	-------	-------	-------	-------

1	11.1º	9.2º	13.6º	14.6º	11.8º	10.4º
2	10.5º	10.6º	15.1º	14.0º	13.7º	13.1º
3	10.5º	7.1º	6.9º	14.6º	12.1º	9.3º
4	8.3º	8.0º	12.9º	13.0º	12.2º	11.3º
5	10.8º	10.0º	13.9º	15.4º	12.0º	10.0º
6	10.1º	10.3º	13.7º	13.4º	11.3º	10.0º
7	8.9º	9.0º	13.6º	14.5º	12.6º	11.8º
8	11.4º	12.1º	13.9º	14.1º	12.0º	10.7º
9	11.6º	10.7º	12.2º	12.3º	10.5º	8.9º
10	7.8º	7.3º	12.2º	15.0º	12.2º	10.6º

Suma	101.0º	94.4º	127.9º	140.9º	120.4º	106.0º
-------------	---------------	--------------	---------------	---------------	---------------	---------------

11	10.0º	9.7º	13.7º	14.0º	11.4º	9.9º
12	9.3º	9.5º	14.1º	14.5º	12.0º	11.0º
13	9.8º	9.7º	15.6º	15.4º	13.1º	11.2º
14	11.1º	10.4º	14.8º	15.5º	13.4º	11.9º
15	12.1º	12.1º	14.4º	15.4º	14.0º	12.8º
16	14.3º	15.3º	18.3º	18.0º	15.6º	14.7º
17	15.4º	14.4º	16.8º	14.3º	13.1º	12.1º
18	10.9º	10.8º	13.6º	17.4º	16.2º	16.0º
19	15.8º	15.5º	18.6º	18.6º	15.6º	13.6º
20	14.0º	13.5º	16.5º	16.9º	14.6º	12.6º

Suma	122.7º	120.9º	156.4º	160.1º	139.2º	125.8º
-------------	---------------	---------------	---------------	---------------	---------------	---------------

21	11.7º	11.9º	15.6º	16.1º	14.4º	13.1º
22	16.3º	17.7º	22.3º	20.7º	18.2º	17.4º
23	16.7º	15.1º	18.3º	17.9º	14.9º	14.0º
24	13.6º	13.2º	13.9º	13.9º	13.2º	12.7º
25	11.5º	11.2º	11.7º	12.4º	11.1º	11.2º
26	11.7º	12.2º	14.7º	15.7º	12.7º	10.6º
27	7.9º	7.8º	13.3º	15.1º	13.9º	14.7º
28	16.0º	15.4º	18.1º	17.9º	16.6º	14.5º
29	14.0º	14.4º	16.7º	18.1º	15.9º	14.2º
30	13.3º	12.4º	15.3º	15.0º	13.9º	12.9º
31	13.8º	13.1º	15.6º	13.1º	12.6º	10.7º

Suma	146.5º	144.2º	175.6º	175.9º	157.4º	146.0º
-------------	---------------	---------------	---------------	---------------	---------------	---------------

Total	370.1º	359.6º	459.9º	476.9º	417.0º	377.8º
--------------	---------------	---------------	---------------	---------------	---------------	---------------

Mit	11.9º	11.6º	14.8º	15.4º	13.5º	12.2º
------------	--------------	--------------	--------------	--------------	--------------	--------------

Màxima	Hora	Mínima	Hora	Oscil·lació	Mitjana
--------	------	--------	------	-------------	---------

16.6º	11:29	8.2º	06:54	8.4º	11.8º
16.9º	10:34	9.6º	04:29	7.3º	12.8º
16.5º	15:44	5.0º	07:49	11.5º	10.1º
15.3º	11:54	6.8º	05:34	8.5º	11.0º
16.2º	13:29	8.5º	04:49	7.7º	12.0º
14.8º	11:14	8.5º	23:49	6.3º	11.5º
15.5º	13:39	7.5º	04:04	8.0º	11.7º
16.0º	11:54	9.7º	22:39	6.3º	12.4º
13.6º	10:34	7.2º	22:09	6.4º	11.0º
16.2º	15:14	6.6º	06:34	9.6º	10.9º

157.6º		77.6º		80.0º	115.2º
---------------	--	--------------	--	--------------	---------------

15.6º	10:24	8.3º	23:04	7.3º	11.5º
15.7º	12:59	7.8º	03:24	7.9º	11.8º
17.1º	11:34	8.0º	03:49	9.1º	12.5º
16.2º	13:04	8.5º	06:04	7.7º	12.9º
16.4º	16:14	10.8º	03:19	5.6º	13.5º
19.2º	12:54	13.3º	03:04	5.9º	16.1º
17.9º	10:29	11.0º	23:59	6.9º	14.4º
18.3º	13:39	9.6º	03:49	8.7º	14.2º
20.0º	10:29	12.8º	19:44	7.2º	16.3º
18.0º	11:09	11.9º	23:39	6.1º	14.7º

174.4º		102.0º		72.4º	137.9º
---------------	--	---------------	--	--------------	---------------

17.1º	10:34	10.9º	06:14	6.2º	13.8º
23.5º	10:54	13.7º	00:09	9.8º	18.8º
19.9º	12:29	13.3º	23:34	6.6º	16.2º
15.6º	10:39	12.1º	08:04	3.5º	13.4º
13.2º	12:04	10.3º	04:44	2.9º	11.5º
18.0º	14:14	8.8º	23:54	9.2º	12.9º
16.5º	13:04	6.1º	05:39	10.4º	12.1º
20.4º	12:34	13.7º	23:54	6.7º	16.4º
19.2º	15:24	12.9º	00:49	6.3º	15.6º
17.7º	09:54	11.3º	06:19	6.4º	13.8º
16.9º	11:34	9.3º	22:14	7.6º	13.1º

198.0º		122.4º		75.6º	157.6º
---------------	--	---------------	--	--------------	---------------

530.0º		302.0º		228.0º	410.7º
---------------	--	---------------	--	---------------	---------------

17.1º		9.7º		7.4º	13.2º
--------------	--	-------------	--	-------------	--------------

**ESTACIÓ
METEOROLÒGICA
DE
MATARÓ (MARESME)**

Coordenades UTM
X=452977.0
Y=4600678.0
Fus=31

**PRESSIÓ
HPA.
HUMITAT
%**

**MES DE
MARÇ**

**ANY
2024**



meteoguilleries.cat

info@meteoguilleries.cat

www.meteoguilleries.cat

Dia	00:00	04:00	08:00	12:00	16:00	20:00	Mitjana
PRESSIÓ							
1	1007.6	1008.3	1009.9	1009.3	1009.4	1009.5	1009.0
2	1007.7	1006.4	1005.1	1001.5	999.5	998.2	1003.1
3	994.3	995.0	999.8	999.6	1003.7	1007.0	999.9
4	1008.4	1010.5	1012.0	1011.4	1011.4	1013.8	1011.3
5	1015.7	1017.4	1019.1	1018.8	1019.9	1021.0	1018.6
6	1020.9	1020.9	1021.6	1019.8	1019.5	1019.2	1020.3
7	1017.4	1015.7	1015.4	1012.7	1011.5	1010.4	1013.8
8	1007.0	1003.6	1003.8	1003.2	1003.8	1004.0	1004.2
9	1002.2	1000.4	997.8	994.6	993.3	993.9	997.0
10	994.1	995.5	997.5	997.4	998.8	1002.1	997.6
Suma	10075.3	10073.6	10081.9	10068.2	10070.6	10079.1	10074.8
11	1004.0	1005.6	1009.4	1010.7	1013.0	1016.2	1009.8
12	1017.4	1019.1	1021.0	1020.5	1020.6	1020.8	1019.9
13	1019.4	1018.1	1018.2	1016.4	1015.9	1016.5	1017.4
14	1015.8	1016.1	1017.2	1016.2	1016.3	1017.3	1016.5
15	1016.6	1017.3	1019.0	1018.8	1019.4	1021.0	1018.7
16	1021.5	1022.3	1024.3	1023.6	1023.2	1022.8	1023.0
17	1021.1	1020.4	1021.0	1020.0	1019.5	1019.4	1020.2
18	1017.4	1017.1	1018.3	1016.9	1016.3	1016.7	1017.1
19	1015.6	1015.7	1016.9	1016.0	1016.5	1017.3	1016.3
20	1016.3	1016.7	1018.7	1018.5	1019.2	1021.5	1018.5
Suma	10165.2	10168.4	10184.1	10177.5	10180.0	10189.6	10177.5
21	1021.9	1023.1	1024.5	1024.0	1022.4	1021.7	1022.9
22	1020.5	1020.0	1020.2	1018.7	1017.8	1017.6	1019.1
23	1016.5	1017.3	1019.4	1018.3	1017.8	1017.8	1017.8
24	1016.9	1016.4	1016.6	1014.8	1012.9	1011.8	1014.9
25	1009.3	1005.6	1003.8	1000.0	996.9	995.0	1001.8
26	992.2	989.6	989.3	988.9	990.0	991.6	990.3
27	992.2	993.6	995.4	995.8	995.6	994.5	994.5
28	994.1	997.5	1001.0	1002.2	1002.4	1002.7	1000.0
29	1001.4	1000.3	1000.3	998.7	996.8	997.0	999.1
30	996.2	996.1	997.5	997.9	997.4	996.8	997.0
31	995.7	996.3	998.3	997.1	996.6	999.7	997.4
Suma	11057.0	11055.7	11066.4	11056.3	11046.7	11046.1	11054.8
Total	31297.5	31297.7	31332.4	31302.0	31297.3	31314.9	31307.0
Mit	1009.6	1009.6	1010.7	1009.7	1009.6	1010.2	1009.9

Dia	00:00	04:00	08:00	12:00	16:00	20:00	Mitjana
HUMITAT							
1	64.0	73.4	44.5	52.4	62.3	57.5	59.0
2	55.6	55.8	51.1	65.3	63.7	70.5	60.3
3	86.3	86.3	84.3	41.3	50.9	48.2	66.2
4	33.8	29.7	26.8	49.7	48.5	55.0	40.6
5	48.4	59.6	62.6	51.8	68.7	82.8	62.3
6	84.8	85.7	71.8	72.6	83.9	88.6	81.2
7	89.5	75.3	69.9	66.7	80.5	84.9	77.8
8	89.2	94.4	66.0	62.8	59.8	72.2	74.1
9	72.2	80.2	91.6	93.4	92.0	86.2	85.9
10	83.7	76.6	57.2	47.0	61.0	64.8	65.0
Suma	707.4	716.8	625.8	603.0	671.3	710.7	672.5
11	61.4	61.0	51.4	64.4	83.5	85.3	67.8
12	82.6	85.9	60.4	64.3	74.7	73.6	73.6
13	74.6	73.8	55.8	71.6	80.3	72.1	71.4
14	64.2	63.2	64.3	70.9	83.0	89.2	72.5
15	84.6	87.1	79.3	73.7	82.2	87.8	82.4
16	75.4	69.7	58.6	58.2	67.1	71.5	66.8
17	68.7	72.8	75.7	86.9	90.1	93.3	81.3
18	96.1	97.6	89.6	63.4	61.5	63.2	78.6
19	63.4	67.3	56.9	54.5	71.1	74.2	64.6
20	65.7	74.8	70.5	69.2	83.3	90.0	75.6
Suma	736.7	753.2	662.5	677.2	776.7	800.2	734.4
21	93.7	91.2	75.0	72.8	80.2	85.5	83.1
22	63.3	58.8	47.3	49.5	57.2	59.9	56.0
23	58.3	68.9	65.5	67.2	79.9	81.9	70.3
24	83.6	88.0	78.3	72.4	72.5	76.5	78.5
25	88.2	85.6	88.7	80.3	90.5	93.6	87.8
26	95.2	96.4	90.0	63.2	54.1	53.9	75.5
27	61.8	61.8	44.4	44.8	65.5	73.0	58.6
28	66.8	53.2	39.9	54.2	62.5	83.1	59.9
29	88.0	87.8	78.2	69.5	72.3	79.1	79.2
30	81.6	70.6	55.6	59.1	76.9	86.0	71.6
31	86.2	80.2	59.4	84.9	90.3	83.5	80.5
Suma	866.7	842.3	722.3	717.8	801.9	856.0	800.9
Total	2310.8	2312.3	2010.6	1998.0	2249.8	2366.9	2207.8
Mit	74.5	74.6	64.9	64.5	72.6	76.4	71.2

**ESTACIÓ
METEOROLÒGICA
DE
MATARÓ (MARESME)**

Coordenades UTM
X=452977.0
Y=4600678.0
Fus=31

**PRECIPITACIÓ
Meteors**

MES DE
MARÇ

ANY
2024



meteoguilleries.cat

info@meteoguilleries.cat

www.meteoguilleries.cat

Dia	PLUJA			
	mm	00:00 a 08:00	08:00 a 16:00	16:00 a 24:00
1	0.0			
2	0.8			☉ 0.8
3	17.7	☉ 15.6	☉ 2.1	
4	0.0			
5	0.0			
6	0.0			
7	0.0			
8	5.1	☉ 5.1		
9	31.4	☉ 4.4	☉ 20.7	☉ 6.3
10	0.1	☉ 0.1		
Suma	55.1	25.2	22.8	7.1
11	2.0		☉ 2.0	
12	0.0			
13	0.0			
14	0.1			☉ 0.1
15	0.0			
16	0.0			
17	0.0			
18	0.0			
19	0.0			
20	0.0			
Suma	2.1		2.0	0.1
21	0.0			
22	0.0			
23	0.0			
24	0.0			
25	5.5	☉ 1.4	☉ 1.8	☉ 2.3
26	27.2	☉ 26.9	☉ 0.3	
27	0.0			
28	0.0			
29	0.0			
30	3.1			☉ 3.1
31	22.8		☉ 19.1	☉ 3.7
Suma	58.6	28.3	21.2	9.1
Total	115.8	53.5	46.0	16.3
Mit	3.7	1.7	1.5	0.5

METEORS	
Dies de:	
Aiguaneu	☼
Arc de sant martí	☾
Boira	≡
Boira gebradora	☼☼
Boira humida	☼☼☼
Boirina	=
Broma	☾
Calabruix	☼
Calamarsa	☼
Calitja	∞
Fum	☼
Gebra	☼
Glaçada	☼
Halo lunar	☾
Halo solar	☼
Inversió tèrmica	
Llampecs	☼
Neu	☼
Neu al terra	☼
Pedregada	☼
Plugim	☼
Pluja de fang	
Pluja ip.	☼
Pols en suspensió	s
Precipitació	☼ 11
Rosada	☼
Tempesta	☼
Trons	☼
Vent	☼
Vent fort	☼
Xàfec	☼

DIES DE PRECIPITACIÓ	
< 0.1	
>=0.1	11
>=1.0	8
>=10	4
>=30	1
Dia de pluja	9 31.4

**ESTACIÓ
METEOROLÒGICA
DE
MATARÓ (MARESME)**

Coordenades UTM
X=452977.0
Y=4600678.0
Fus=31

**PRECIPITACIÓ
INTENSITAT
mm/hora**

MES DE
MARÇ

ANY
2024



meteoguilleries.cat

info@meteoguilleries.cat

www.meteoguilleries.cat

Dia	0:00	1:00	2:00	3:00	4:00	5:00	6:00	7:00	8:00	9:00	10:00	11:00	12:00	13:00	14:00	15:00	16:00	17:00	18:00	19:00	20:00	21:00	22:00	23:00	Total	Mit		
1																												
2																					0.1	0.1	0.6			0.8	0.3	
3	4.7	0.2	0.1			0.8	2.8	7.0	2.0	0.1																17.7	2.2	
4																												
5																												
6																												
7																												
8		0.1	0.1	0.4	2.1	2.3		0.1																		5.1	0.9	
9						1.8	1.1	1.5	6.6	0.9		2.1	0.9	2.3	2.9	5.0	1.0		2.3	2.7		0.3				31.4	2.2	
10								0.1																			0.1	0.1
11																2.0											2.0	2.0
12																												
13																												
14																								0.1		0.1	0.1	
15																												
16																												
17																												
18																												
19																												
20																												
21																												
22																												
23																												
24																												
25		0.4	0.1					0.9	0.7	0.2	0.4	0.1	0.4				1.3	0.2			0.1	0.1	0.3	0.3		5.5	0.4	
26		0.1	0.3	0.1	0.1	4.1	16.5	5.7					0.3														27.2	3.4
27																												
28																												
29																												
30																						0.1	0.2	2.5	0.3		3.1	0.8
31															5.3	8.8	5.0	0.9	0.9		0.1	1.6	0.2				22.8	2.9
Total	4.7	0.8	0.6	0.5	2.2	9.0	20.4	15.3	9.3	1.2	0.4	2.2	1.6	7.6	11.7	12.0	3.2	1.1	2.3	2.8	1.9	0.9	3.4	0.7	115.8	15.2		
Mit	4.7	0.2	0.2	0.3	1.1	2.3	6.8	2.6	3.1	0.4	0.4	1.1	0.5	3.8	5.9	4.0	1.1	0.6	2.3	1.4	0.5	0.2	1.1	0.2	10.5	1.4		
Màx.	4.7	0.4	0.3	0.4	2.1	4.1	16.5	7.0	6.6	0.9	0.4	2.1	0.9	5.3	8.8	5.0	1.3	0.9	2.3	2.7	1.6	0.3	2.5	0.3	31.4	3.4		
Dia	3	25	26	8	8	26	26	3	9	9	25	9	9	31	31	9	25	31	9	9	31	9	30	25	9	26		
Min.	4.7	0.1	0.1	0.1	0.1	0.8	1.1	0.1	0.7	0.1	0.4	0.1	0.3	2.3	2.9	2.0	0.9	0.2	2.3	0.1	0.1	0.1	0.3	0.1	0.1	0.1		
Dia	3	8	3	26	26	3	9	8	25	3	25	25	26	9	9	11	31	25	9	31	2	2	25	14	10	10		

**ESTACIÓ
METEOROLÒGICA
DE
MATARÓ (MARESME)**

Coordenades UTM
X=452977.0
Y=4600678.0
Fus=31

RESUM MENSUAL

MES DE
MARÇ

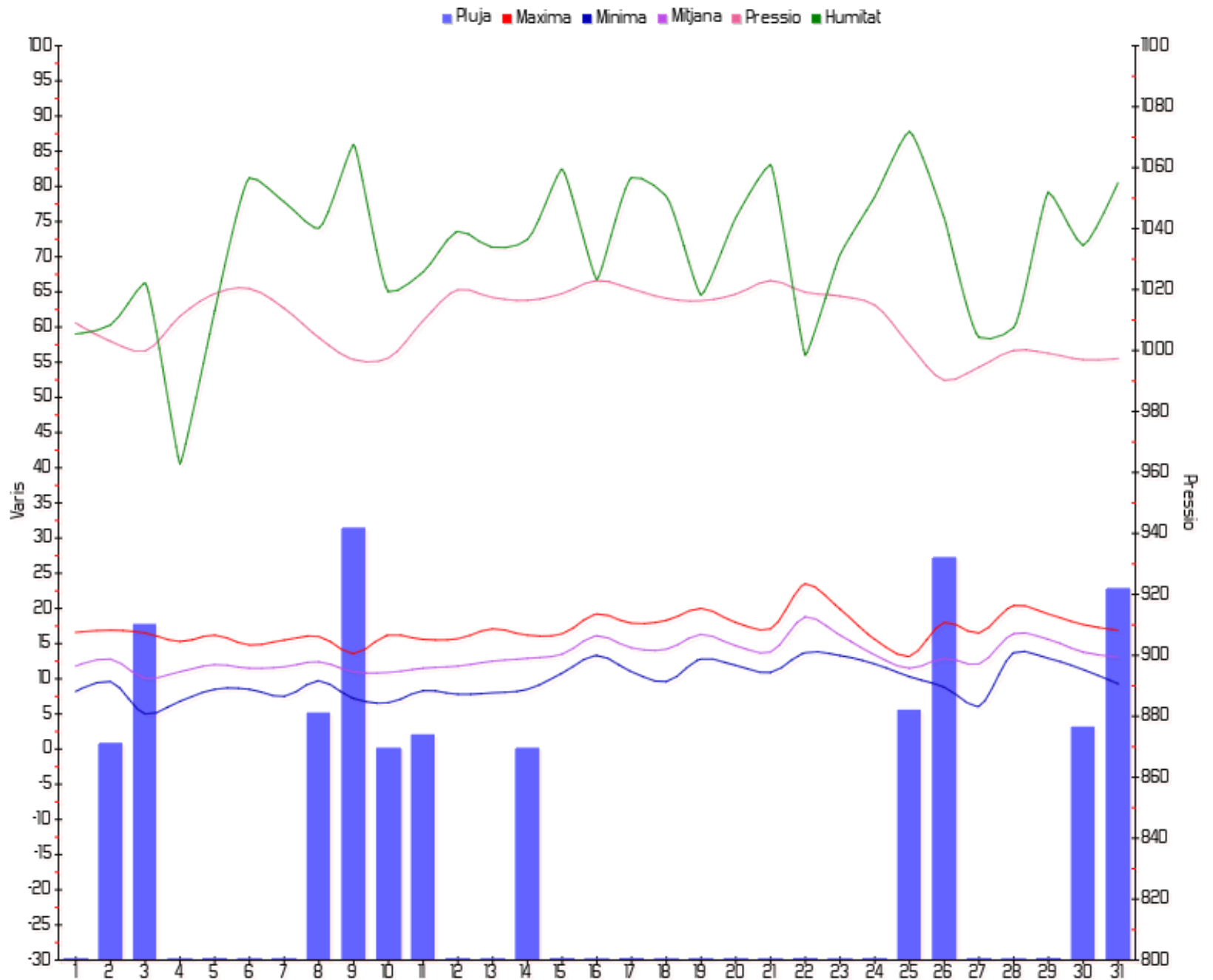
ANY
2024



meteoguilleries.cat

info@meteoguilleries.cat

www.meteoguilleries.cat



**ESTACIÓ
METEOROLÒGICA
DE
MATARÓ (MARESME)**

Coordenades UTM
X=452977.0
Y=4600678.0
Fus=31

RESUM MENSUAL

MES DE
MARÇ

ANY
2024



meteoguilleries.cat

info@meteoguilleries.cat

www.meteoguilleries.cat

TEMPERATURES
Màxima °C
Mínima °C
Oscil·lació °C
Mitjana °C
TEMPERATURES A 00:00 HORES °C
TEMPERATURES A 04:00 HORES °C
TEMPERATURES A 08:00 HORES °C
TEMPERATURES A 12:00 HORES °C
TEMPERATURES A 16:00 HORES °C
TEMPERATURES A 20:00 HORES °C

PRESSIÓ
PRESSIÓ ABSOLUTA Hpa.
PRESSIÓ A 00:00 HORES Hpa.
PRESSIÓ A 04:00 HORES Hpa.
PRESSIÓ A 08:00 HORES Hpa.
PRESSIÓ A 12:00 HORES Hpa.
PRESSIÓ A 16:00 HORES Hpa.
PRESSIÓ A 20:00 HORES Hpa.

HUMITAT
HUMITAT ABSOLUTA %
HUMITAT A 00:00 HORES %
HUMITAT A 04:00 HORES %
HUMITAT A 08:00 HORES %
HUMITAT A 12:00 HORES %
HUMITAT A 16:00 HORES %
HUMITAT A 20:00 HORES %

VENT
VELOCITAT km/h
DIRECCIÓ DOMINANT

METEORS I PRECIPITACIÓ
DIES DE BOIRA ≡
DIES DE ROSADA ▽
DIES DE TEMPESTA ⚡
DIES DE GELADA ~
DIES DE CALAMARSA o PEDRA ▲
DIES DE NEU ✖
PRECIPITACIÓ mm
DIES DE PRECIPITACIÓ
MM A 08:00 HORES
MM A 16:00 HORES
MM A 24:00 HORES
PRECIPITACIÓ ACUMULADA
Mitjana MENSUAL
INTENSITAT MÀXIMA mm/5min

Màxima	Dia	Mínima	Dia	Mitjana
23.5°	22	13.2°	25	17.1°
13.7°	22	5.0°	3	9.7°
11.5°	3	2.9°	25	7.4°
18.8°	22	10.1°	3	13.2°
16.7°	23	7.8°	10	11.9°
17.7°	22	7.1°	3	11.6°
22.3°	22	6.9°	3	14.8°
20.7°	22	12.3°	9	15.4°
18.2°	22	10.5°	9	13.5°
17.4°	22	8.9°	9	12.2°

1024.5	21	988.9	26	1009.9
1021.9	21	992.2	26	1009.6
1023.1	21	989.6	26	1009.6
1024.5	21	989.3	26	1010.7
1024.0	21	988.9	26	1009.7
1023.2	16	990.0	26	1009.6
1022.8	16	991.6	26	1010.2

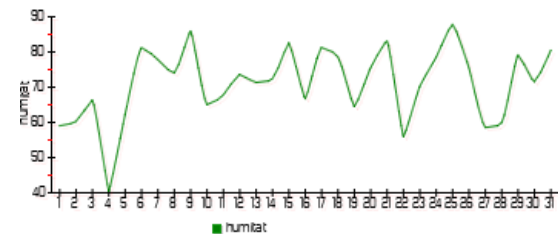
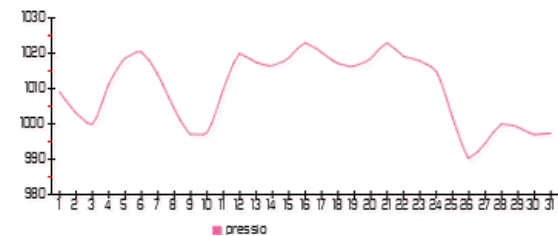
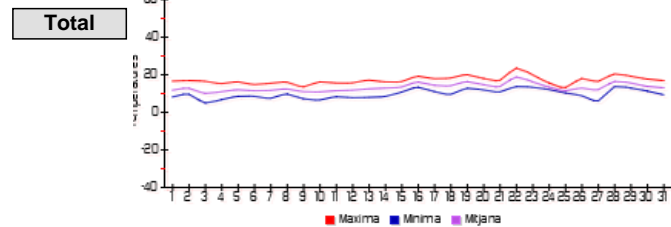
97.6	18	26.8	4	71.2
96.1	18	33.8	4	74.5
97.6	18	29.7	4	74.6
91.6	9	26.8	4	64.9
93.4	9	41.3	3	64.5
92.0	9	48.5	4	72.6
93.6	25	48.2	3	76.4

55.7	9	16.2	25	8.1
------	---	------	----	-----

31.4	9	0.1	10	10.5
------	---	-----	----	------

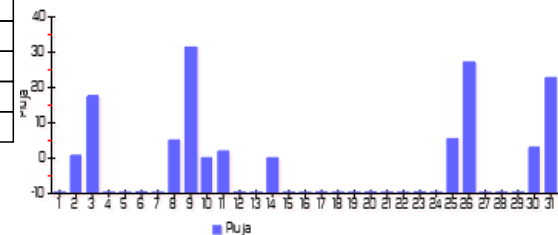
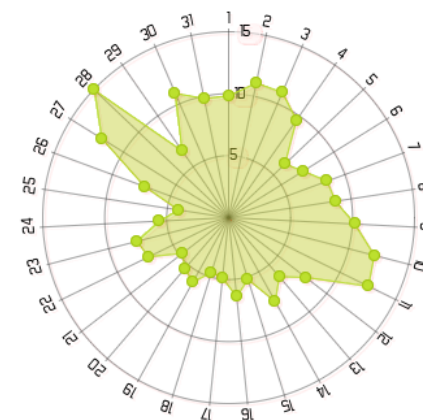
26.9	26.0	0.1	10.0	8.9
20.7	9.0	0.3	26.0	7.7
6.3	9.0	0.1	14.0	2.7

2.9	26
-----	----



NNW

0
0
0
0
0
0
115.8
11
53.5
46.0
16.3
159.4
1.8



**ESTACIÓ
METEOROLÒGICA
DE
MATARÓ (MARESME)**

Coordenades UTM
X=452977.0
Y=4600678.0
Fus=31

**VENT
km/h**

**MES DE
MARÇ**

**ANY
2024**



meteoguilleries.cat

info@meteoguilleries.cat

www.meteoguilleries.cat

VELOCITAT DEL VENT-MITJANA

Dia	00:00 am	04:00 am	08:00 am	12:00 am	16:00 pm	20:00 pm
1	5.8	19.5	14.5	10.8	4.5	3.9
2	8.9	5.6	14.2	17.2	11.4	9.1
3	11.0	11.0	6.6	13.7	8.2	15.4
4	17.2	15.4	9.5	7.1	3.4	4.9
5	3.7	8.7	7.3	9.3	4.2	4.4
6	6.3	4.5	9.6	12.5	5.8	3.9
7	8.2	9.0	9.3	11.5	7.9	5.1
8	2.9	10.6	10.5	15.6	7.8	5.0
9	7.4	6.3	18.3	14.4	4.2	10.5
10	9.7	15.1	12.7	12.5	9.3	13.5

Suma	81.1	105.7	112.6	124.5	66.7	75.7
-------------	-------------	--------------	--------------	--------------	-------------	-------------

11	19.9	21.2	12.7	11.1	6.0	4.6
12	8.5	6.1	6.7	10.6	4.8	10.7
13	4.0	6.6	6.6	11.4	4.8	4.3
14	7.9	2.8	10.8	14.2	7.4	3.4
15	4.0	2.5	9.4	8.7	3.8	3.0
16	3.3	2.5	7.6	11.4	6.4	7.3
17	8.2	3.9	6.7	6.5	2.5	1.7
18	0.6	1.5	5.8	6.1	4.8	9.0
19	7.9	4.5	6.1	8.1	4.1	5.1
20	4.9	2.4	9.7	10.0	3.1	2.5

Suma	69.3	53.9	82.1	98.1	47.7	51.4
-------------	-------------	-------------	-------------	-------------	-------------	-------------

21	1.7	3.6	8.3	10.4	2.7	1.5
22	1.9	7.5	7.1	10.4	4.1	12.2
23	8.3	3.7	9.6	12.9	7.7	3.6
24	3.0	4.3	6.2	9.4	7.0	3.5
25	5.0	5.1	3.1	4.3	4.2	2.9
26	2.3	4.5	8.2	11.9	8.0	8.5
27	9.2	14.6	12.2	16.4	9.4	10.4
28	17.2	18.3	19.7	18.0	10.7	5.6
29	5.7	5.7	11.4	10.7	3.4	2.5
30	3.2	12.2	12.6	15.8	9.9	11.7
31	18.9	6.2	11.8	8.2	6.5	7.2

Suma	76.5	85.7	110.1	128.4	73.7	69.7
-------------	-------------	-------------	--------------	--------------	-------------	-------------

Total	227.0	245.3	304.9	351.0	188.1	196.7
--------------	--------------	--------------	--------------	--------------	--------------	--------------

Mit	7.3	7.9	9.8	11.3	6.1	6.3
------------	------------	------------	------------	-------------	------------	------------

VELOCITAT ABSOLUTA

Màxima	Hora	DIR MIT	DESVIACIÓ
41.6	07:44:00	309.1	19.4
41.6	13:14:00	247.4	23.0
44.5	00:54:00	347.0	19.8
32.8	01:54:00	332.1	15.3
25.4	14:59:00	336.2	20.5
24.3	13:39:00	359.2	16.7
23.3	11:14:00	346.9	16.2
38.5	16:14:00	274.5	26.7
55.7	09:54:00	271.3	20.6
34.6	09:59:00	330.4	19.4

362.3	3154.1°	197.6°
--------------	----------------	---------------

38.8	06:54:00	322.2	15.7
26.8	03:49:00	334.7	17.0
27.9	15:29:00	333.7	17.5
34.9	13:39:00	231.8	18.7
21.9	10:29:00	144.5	19.8
28.6	16:24:00	335.7	18.7
22.2	04:09:00	157.5	19.1
19.1	23:14:00	347.6	16.4
19.8	01:54:00	335.3	15.2
20.1	08:59:00	135.0	21.3

260.1	2678.0°	179.4°
--------------	----------------	---------------

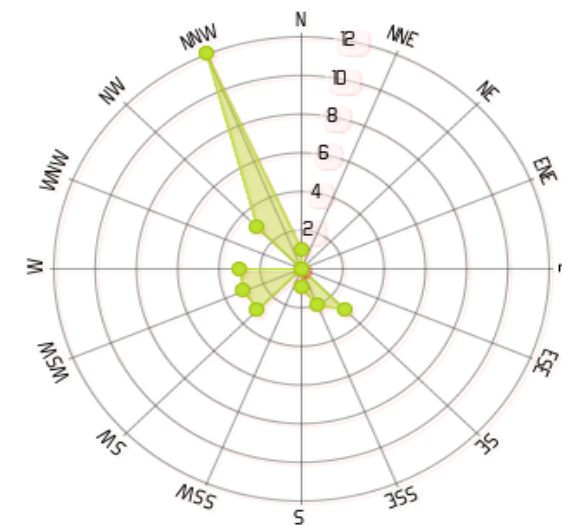
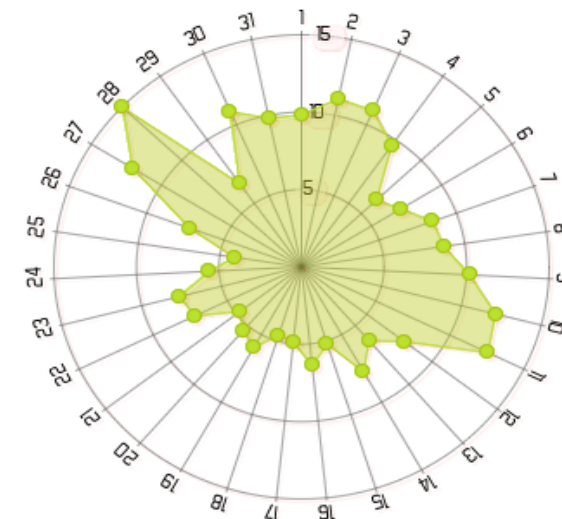
24.0	11:49:00	136.5	18.2
27.5	23:29:00	344.5	15.7
32.8	14:39:00	163.0	23.7
25.1	12:29:00	188.1	21.1
16.2	16:29:00	329.0	19.5
34.9	23:04:00	314.4	23.0
51.2	23:49:00	271.9	20.8
53.6	09:19:00	253.4	23.7
30.0	12:14:00	228.0	23.0
45.5	23:44:00	234.2	20.6
49.0	00:19:00	236.4	24.5

389.8	2699.4°	233.8°
--------------	----------------	---------------

1012.2	8531.5°	610.8°
---------------	----------------	---------------

32.7	275.2°	19.7°
-------------	---------------	--------------

DIRECCIÓ DOMINANT-VELOCITAT MITJANA



**ESTACIÓ
METEOROLÒGICA
DE
MATARÓ (MARESME)**

Coordenades UTM
X=452977.0
Y=4600678.0
Fus=31

**RESUM DE
TEMPERATURES
PRESSIÓ
HUMITAT
PLUJA
Evaporació**

MES DE
MARÇ

ANY
2024



info@meteoguilleries.cat

www.meteoguilleries.cat

TEMPERATURES

Dia	Màxima	Mínima	Oscil·lació	Mitjana
1	16.6º	8.2º	8.4º	11.8º
2	16.9º	9.6º	7.3º	12.8º
3	16.5º	5.0º	11.5º	10.1º
4	15.3º	6.8º	8.5º	11.0º
5	16.2º	8.5º	7.7º	12.0º
6	14.8º	8.5º	6.3º	11.5º
7	15.5º	7.5º	8.0º	11.7º
8	16.0º	9.7º	6.3º	12.4º
9	13.6º	7.2º	6.4º	11.0º
10	16.2º	6.6º	9.6º	10.9º

Suma	157.6º	77.6º	80.0º	115.2º
-------------	---------------	--------------	--------------	---------------

11	15.6º	8.3º	7.3º	11.5º
12	15.7º	7.8º	7.9º	11.8º
13	17.1º	8.0º	9.1º	12.5º
14	16.2º	8.5º	7.7º	12.9º
15	16.4º	10.8º	5.6º	13.5º
16	19.2º	13.3º	5.9º	16.1º
17	17.9º	11.0º	6.9º	14.4º
18	18.3º	9.6º	8.7º	14.2º
19	20.0º	12.8º	7.2º	16.3º
20	18.0º	11.9º	6.1º	14.7º

Suma	174.4º	102.0º	72.4º	137.9º
-------------	---------------	---------------	--------------	---------------

21	17.1º	10.9º	6.2º	13.8º
22	23.5º	13.7º	9.8º	18.8º
23	19.9º	13.3º	6.6º	16.2º
24	15.6º	12.1º	3.5º	13.4º
25	13.2º	10.3º	2.9º	11.5º
26	18.0º	8.8º	9.2º	12.9º
27	16.5º	6.1º	10.4º	12.1º
28	20.4º	13.7º	6.7º	16.4º
29	19.2º	12.9º	6.3º	15.6º
30	17.7º	11.3º	6.4º	13.8º
31	16.9º	9.3º	7.6º	13.1º

Suma	198.0º	122.4º	75.6º	157.6º
-------------	---------------	---------------	--------------	---------------

Total	530.0º	302.0º	228.0º	410.7º
--------------	---------------	---------------	---------------	---------------

Mit	17.1º	9.7º	7.4º	13.2º
------------	--------------	-------------	-------------	--------------

TEMPERATURA AMBIENT A: ºC

00:00 am	04:00 am	08:00 am	12:00 am	16:00 pm	20:00 pm
11.1º	9.2º	13.6º	14.6º	11.8º	10.4º
10.5º	10.6º	15.1º	14.0º	13.7º	13.1º
10.5º	7.1º	6.9º	14.6º	12.1º	9.3º
8.3º	8.0º	12.9º	13.0º	12.2º	11.3º
10.8º	10.0º	13.9º	15.4º	12.0º	10.0º
10.1º	10.3º	13.7º	13.4º	11.3º	10.0º
8.9º	9.0º	13.6º	14.5º	12.6º	11.8º
11.4º	12.1º	13.9º	14.1º	12.0º	10.7º
11.6º	10.7º	12.2º	12.3º	10.5º	8.9º
7.8º	7.3º	12.2º	15.0º	12.2º	10.6º

101.0º	94.4º	127.9º	140.9º	120.4º	106.0º
---------------	--------------	---------------	---------------	---------------	---------------

10.0º	9.7º	13.7º	14.0º	11.4º	9.9º
9.3º	9.5º	14.1º	14.5º	12.0º	11.0º
9.8º	9.7º	15.6º	15.4º	13.1º	11.2º
11.1º	10.4º	14.8º	15.5º	13.4º	11.9º
12.1º	12.1º	14.4º	15.4º	14.0º	12.8º
14.3º	15.3º	18.3º	18.0º	15.6º	14.7º
15.4º	14.4º	16.8º	14.3º	13.1º	12.1º
10.9º	10.8º	13.6º	17.4º	16.2º	16.0º
15.8º	15.5º	18.6º	18.6º	15.6º	13.6º
14.0º	13.5º	16.5º	16.9º	14.6º	12.6º

122.7º	120.9º	156.4º	160.1º	139.2º	125.8º
---------------	---------------	---------------	---------------	---------------	---------------

11.7º	11.9º	15.6º	16.1º	14.4º	13.1º
16.3º	17.7º	22.3º	20.7º	18.2º	17.4º
16.7º	15.1º	18.3º	17.9º	14.9º	14.0º
13.6º	13.2º	13.9º	13.9º	13.2º	12.7º
11.5º	11.2º	11.7º	12.4º	11.1º	11.2º
11.7º	12.2º	14.7º	15.7º	12.7º	10.6º
7.9º	7.8º	13.3º	15.1º	13.9º	14.7º
16.0º	15.4º	18.1º	17.9º	16.6º	14.5º
14.0º	14.4º	16.7º	18.1º	15.9º	14.2º
13.3º	12.4º	15.3º	15.0º	13.9º	12.9º
13.8º	13.1º	15.6º	13.1º	12.6º	10.7º

146.5º	144.2º	175.6º	175.9º	157.4º	146.0º
---------------	---------------	---------------	---------------	---------------	---------------

370.1º	359.6º	459.9º	476.9º	417.0º	377.8º
---------------	---------------	---------------	---------------	---------------	---------------

11.9º	11.6º	14.8º	15.4º	13.5º	12.2º
--------------	--------------	--------------	--------------	--------------	--------------

PRESSIÓ

HUMITAT

PLUJA

Mitjana HPA	Mitjana %	LITRES m2
1009.0	59.0	0.0
1003.1	60.3	0.8
999.9	66.2	17.7
1011.3	40.6	0.0
1018.6	62.3	0.0
1020.3	81.2	0.0
1013.8	77.8	0.0
1004.2	74.1	5.1
997.0	85.9	31.4
997.6	65.0	0.1

10074.8	672.5	55.1 -
----------------	--------------	---------------

1009.8	67.8	2.0
1019.9	73.6	0.0
1017.4	71.4	0.0
1016.5	72.5	0.1
1018.7	82.4	0.0
1023.0	66.8	0.0
1020.2	81.3	0.0
1017.1	78.6	0.0
1016.3	64.6	0.0
1018.5	75.6	0.0

10177.5	734.4	2.1 -
----------------	--------------	--------------

1022.9	83.1	0.0
1019.1	56.0	0.0
1017.8	70.3	0.0
1014.9	78.5	0.0
1001.8	87.8	5.5
990.3	75.5	27.2
994.5	58.6	0.0
1000.0	59.9	0.0
999.1	79.2	0.0
997.0	71.6	3.1
997.4	80.5	22.8

11054.8	800.9	58.6 -
----------------	--------------	---------------

31307.0	2207.8	115.8 -
----------------	---------------	----------------

1009.9	71.2	3.7
---------------	-------------	------------

