

**ESTACIÓ
METEOROLÒGICA
DE
MATARÓ (MARESME)**

Coordenades UTM
X=452977.0
Y=4600678.0
Fus=31

**TEMPERATURES
°C**

MES DE
FEBRER

ANY
2025



meteoguilleries.cat

info@meteoguilleries.cat

www.meteoguilleries.cat

Dia	00:00	04:00	08:00	12:00	16:00	20:00
-----	-------	-------	-------	-------	-------	-------

1	8.1°	7.5°	9.4°	9.7°	8.6°	7.7°
2	7.3°	7.2°	10.4°	12.0°	9.5°	9.0°
3	9.4°	9.1°	14.0°	15.3°	11.4°	9.5°
4	9.1°	7.5°	13.7°	14.8°	11.1°	9.4°
5	9.0°	9.4°	13.3°	13.9°	10.6°	9.6°
6	9.4°	8.5°	12.3°	12.8°	9.4°	8.5°
7	8.5°	8.0°	10.9°	11.8°	10.9°	11.4°
8	11.6°	11.0°	8.5°	11.0°	8.6°	7.0°
9	7.2°	6.8°	10.8°	12.3°	10.1°	9.8°
10	9.3°	9.6°	13.2°	13.4°	12.0°	11.1°

Suma	88.9°	84.9°	116.5°	127.0°	102.2°	92.9°
-------------	--------------	--------------	---------------	---------------	---------------	--------------

11	10.8°	10.9°	12.5°	12.9°	11.8°	10.1°
12	10.0°	10.4°	12.8°	12.6°	11.7°	11.1°
13	11.8°	10.9°	12.9°	16.3°	12.4°	10.8°
14	10.1°	9.4°	13.5°	14.2°	11.5°	11.1°
15	11.8°	10.3°	10.0°	10.8°	9.9°	10.4°
16	10.5°	9.7°	13.0°	13.9°	11.9°	12.2°
17	10.3°	9.7°	13.8°	15.3°	13.2°	11.0°
18	10.4°	10.8°	12.9°	14.0°	12.3°	11.3°
19	10.6°	11.2°	14.6°	14.5°	12.6°	10.8°
20	11.3°	11.3°	13.1°	12.6°	12.1°	11.7°

Suma	107.7°	104.5°	129.0°	137.1°	119.3°	110.5°
-------------	---------------	---------------	---------------	---------------	---------------	---------------

21	11.4°	11.1°	11.7°	12.0°	12.4°	12.6°
22	12.7°	12.9°	14.0°	12.9°	12.4°	12.5°
23	11.8°	10.9°	12.3°	13.9°	11.6°	10.7°
24	10.9°	10.6°	14.9°	15.4°	13.9°	11.7°
25	11.3°	12.3°	13.8°	13.3°	12.0°	9.0°
26	8.6°	6.9°	11.8°	12.6°	9.8°	8.9°
27	8.7°	9.0°	13.0°	14.0°	12.1°	11.1°
28	9.7°	9.7°	12.9°	13.0°	10.0°	8.7°

Suma	85.1°	83.5°	104.4°	107.1°	94.1°	85.4°
-------------	--------------	--------------	---------------	---------------	--------------	--------------

Total	281.7°	272.8°	349.9°	371.2°	315.6°	288.7°
Mit	10.1°	9.7°	12.5°	13.3°	11.3°	10.3°

Màxima	Hora	Mínima	Hora	Oscil·lació	Mitjana
--------	------	--------	------	-------------	---------

10.8°	15:09	6.4°	05:14	4.4°	8.5°
13.0°	14:34	6.6°	03:24	6.4°	9.2°
16.2°	10:59	7.5°	05:54	8.7°	11.5°
16.1°	10:44	6.1°	04:29	10.0°	10.9°
15.5°	12:34	8.2°	03:14	7.3°	11.0°
14.0°	12:54	7.1°	23:19	6.9°	10.1°
12.8°	13:24	5.7°	05:14	7.1°	10.3°
13.2°	04:04	5.8°	21:24	7.4°	9.6°
13.3°	12:04	5.6°	00:34	7.7°	9.5°
15.2°	11:34	8.7°	03:54	6.5°	11.5°

140.1°		67.7°		72.4°	102.1°
---------------	--	--------------	--	--------------	---------------

14.8°	10:19	9.4°	23:49	5.4°	11.5°
14.6°	10:29	9.6°	00:09	5.0°	11.4°
17.3°	12:14	9.6°	06:44	7.7°	12.5°
15.7°	13:54	8.5°	06:09	7.2°	11.6°
12.4°	02:44	8.8°	17:49	3.6°	10.5°
15.2°	13:29	9.1°	04:39	6.1°	11.9°
16.4°	13:39	8.7°	05:34	7.7°	12.2°
15.4°	14:49	9.3°	04:19	6.1°	11.9°
16.3°	10:44	9.1°	03:54	7.2°	12.4°
14.2°	08:54	10.3°	00:24	3.9°	12.0°

152.3°		92.4°		59.9°	117.9°
---------------	--	--------------	--	--------------	---------------

13.1°	21:34	10.8°	07:14	2.3°	11.9°
15.1°	10:04	11.3°	18:29	3.8°	12.9°
15.1°	15:29	9.4°	23:59	5.7°	11.9°
17.1°	12:04	9.4°	00:09	7.7°	12.9°
15.4°	09:14	8.3°	23:49	7.1°	12.0°
13.7°	14:44	5.1°	06:54	8.6°	9.8°
15.2°	14:14	6.9°	05:49	8.3°	11.3°
14.0°	12:19	7.4°	23:59	6.6°	10.7°

118.7°		68.6°		50.1°	93.4°
---------------	--	--------------	--	--------------	--------------

411.1°		228.7°		182.4°	313.4°
14.7°		8.2°		6.5°	11.2°

**ESTACIÓ
METEOROLÒGICA
DE
MATARÓ (MARESME)**

Coordenades UTM
X=452977.0
Y=4600678.0
Fus=31

**TEMPERATURES
°C**

**MES DE
FEBRER**

**ANY
2025**



meteoguilleries.cat

info@meteoguilleries.cat

www.meteoguilleries.cat

Dia	0:00	1:00	2:00	3:00	4:00	5:00	6:00	7:00	8:00	9:00	10:00	11:00	12:00	13:00	14:00	15:00	16:00	17:00	18:00	19:00	20:00	21:00	22:00	23:00	Mit
1	8.2º	8.5º	8.2º	7.6º	7.2º	7.0º	7.8º	8.2º	8.6º	9.5º	9.7º	9.7º	9.3º	9.1º	9.9º	10.4º	10.0º	8.6º	8.1º	7.6º	7.2º	7.7º	8.1º	7.7º	8.5º
2	7.6º	7.4º	7.2º	7.0º	7.2º	7.1º	7.0º	7.4º	7.9º	10.9º	11.4º	11.4º	11.5º	11.9º	12.4º	12.0º	10.9º	9.7º	8.5º	8.7º	8.8º	9.1º	9.1º	9.1º	9.2º
3	9.1º	9.2º	9.5º	9.8º	9.8º	8.3º	9.3º	9.2º	11.9º	13.4º	15.0º	15.7º	15.5º	15.3º	15.4º	14.9º	13.7º	11.7º	10.4º	10.1º	9.7º	9.7º	9.5º	9.0º	11.5º
4	9.5º	9.6º	9.1º	8.1º	6.8º	7.2º	7.2º	9.0º	11.5º	13.4º	14.9º	15.0º	14.8º	14.9º	14.9º	14.4º	13.0º	11.2º	10.3º	9.8º	9.3º	9.3º	9.4º	9.4º	10.9º
5	9.2º	9.1º	8.8º	8.9º	9.2º	9.4º	9.5º	9.6º	11.3º	13.2º	14.4º	14.5º	14.8º	14.6º	13.8º	12.6º	12.0º	11.0º	10.0º	9.5º	9.9º	10.1º	9.4º	8.9º	11.0º
6	9.3º	9.4º	9.6º	9.2º	8.7º	8.2º	8.3º	8.9º	10.9º	12.2º	13.0º	13.1º	13.3º	13.1º	12.7º	12.0º	10.9º	9.3º	8.6º	8.8º	9.5º	8.7º	8.1º	7.6º	10.1º
7	8.2º	8.9º	8.8º	8.2º	7.5º	6.8º	8.7º	9.2º	10.3º	11.2º	11.2º	11.0º	11.1º	12.2º	12.0º	12.1º	11.4º	11.0º	10.8º	10.2º	11.0º	11.5º	11.8º	11.5º	10.3º
8	11.4º	11.4º	11.5º	12.2º	12.7º	11.7º	10.4º	9.4º	9.1º	7.9º	7.8º	9.2º	10.4º	10.4º	11.4º	11.9º	11.2º	8.4º	7.6º	7.3º	7.0º	6.3º	7.1º	7.5º	9.6º
9	7.1º	7.4º	7.3º	6.8º	6.5º	6.6º	6.6º	7.5º	8.8º	10.8º	11.3º	12.3º	12.6º	12.6º	11.9º	12.4º	11.5º	10.3º	9.4º	9.2º	9.8º	9.8º	9.9º	9.7º	9.5º
10	9.5º	9.4º	9.3º	9.1º	9.3º	9.4º	9.5º	10.4º	12.1º	12.4º	13.9º	14.5º	13.9º	13.7º	13.2º	13.0º	12.9º	12.5º	11.8º	11.1º	11.0º	11.0º	11.1º	11.4º	11.5º
11	11.3º	10.6º	10.4º	10.9º	11.0º	10.9º	10.9º	10.7º	10.7º	11.8º	13.8º	13.7º	13.0º	12.7º	12.9º	13.1º	13.1º	12.3º	11.2º	10.5º	10.4º	10.1º	10.0º	9.8º	11.5º
12	9.9º	10.0º	10.0º	10.1º	10.5º	10.3º	10.2º	10.6º	11.4º	12.7º	13.8º	13.3º	13.2º	12.9º	12.3º	12.1º	12.0º	11.8º	11.6º	11.3º	11.1º	11.0º	11.0º	11.3º	11.4º
13	11.6º	11.9º	12.1º	11.8º	11.3º	11.3º	10.2º	10.7º	10.8º	11.8º	13.5º	15.6º	16.7º	16.5º	16.6º	15.3º	14.3º	12.7º	11.6º	11.1º	11.2º	10.8º	10.5º	10.7º	12.5º
14	10.1º	9.9º	10.4º	10.1º	9.5º	9.4º	9.3º	9.6º	12.2º	13.5º	13.6º	14.6º	14.3º	14.8º	14.2º	13.5º	13.4º	11.9º	10.6º	10.2º	10.6º	11.5º	11.5º	10.8º	11.6º
15	11.5º	11.9º	12.0º	11.7º	10.9º	10.3º	10.2º	9.9º	9.6º	10.0º	10.0º	10.4º	10.8º	10.8º	10.9º	10.6º	10.5º	9.6º	9.6º	9.9º	10.0º	10.5º	10.6º	10.6º	10.5º
16	10.5º	10.7º	10.7º	10.0º	9.6º	9.8º	9.5º	9.9º	11.4º	13.2º	13.7º	13.9º	14.0º	14.3º	13.8º	13.5º	12.8º	12.1º	11.5º	11.1º	11.9º	12.3º	12.2º	12.4º	11.9º
17	10.8º	10.6º	9.9º	10.1º	9.9º	9.3º	9.2º	10.4º	12.6º	13.4º	14.3º	15.1º	15.0º	15.9º	15.4º	15.0º	14.6º	13.3º	12.4º	12.6º	12.0º	11.7º	10.0º	10.3º	12.2º
18	10.5º	10.2º	10.5º	10.6º	9.8º	10.6º	11.1º	11.6º	12.0º	12.7º	13.2º	13.6º	13.9º	13.8º	14.6º	13.7º	13.4º	12.5º	11.8º	11.5º	11.4º	11.1º	11.3º	11.4º	11.9º
19	11.1º	10.7º	10.5º	10.1º	10.5º	11.1º	11.2º	11.9º	13.1º	14.2º	15.4º	15.7º	15.1º	14.7º	14.4º	14.0º	13.5º	13.1º	12.4º	11.4º	11.0º	10.7º	10.8º	10.7º	12.4º
20	10.9º	11.4º	11.5º	11.3º	11.1º	11.2º	11.1º	11.7º	13.4º	13.1º	12.9º	12.9º	12.7º	12.7º	12.6º	12.3º	12.2º	12.0º	12.0º	12.0º	11.8º	11.6º	11.6º	11.6º	12.0º
21	11.5º	11.5º	11.4º	11.4º	11.2º	11.2º	11.2º	11.0º	11.1º	11.4º	12.0º	12.3º	11.8º	11.7º	12.0º	12.5º	12.4º	12.3º	12.3º	12.5º	12.6º	12.7º	12.6º	12.7º	11.9º
22	12.6º	12.7º	12.7º	12.7º	12.8º	12.9º	12.9º	13.3º	13.9º	14.3º	14.1º	13.6º	13.2º	12.9º	12.8º	12.8º	13.0º	12.8º	11.7º	11.9º	12.7º	12.5º	12.1º	12.9º	12.9º
23	13.1º	11.7º	11.4º	11.2º	10.9º	10.9º	11.0º	10.9º	11.7º	12.3º	12.3º	12.9º	13.4º	13.7º	14.2º	14.4º	13.0º	12.1º	10.8º	10.5º	11.1º	11.0º	10.6º	10.2º	11.9º
24	10.4º	10.9º	11.0º	11.1º	10.8º	10.4º	10.3º	11.1º	13.1º	15.1º	15.7º	15.9º	15.6º	15.5º	15.5º	14.8º	14.5º	14.2º	13.8º	13.2º	12.3º	12.1º	11.3º	11.2º	12.9º
25	11.1º	11.4º	11.3º	11.4º	11.4º	12.2º	12.5º	12.9º	13.3º	14.5º	14.2º	13.2º	13.4º	13.5º	13.4º	12.9º	12.7º	12.7º	11.8º	10.8º	9.9º	8.8º	8.8º	8.7º	12.0º
26	8.8º	8.9º	8.7º	8.2º	7.5º	6.8º	6.3º	7.1º	10.6º	11.6º	12.6º	12.6º	12.5º	12.6º	12.9º	12.5º	11.6º	10.1º	8.8º	8.6º	9.1º	8.8º	8.7º	9.0º	9.8º
27	8.8º	8.1º	8.8º	9.0º	9.3º	8.7º	8.1º	9.8º	11.8º	13.4º	13.9º	13.0º	13.7º	14.3º	14.1º	13.8º	13.2º	12.4º	11.7º	11.1º	11.1º	11.4º	11.2º	10.7º	11.3º
28	10.3º	9.9º	9.5º	9.2º	9.3º	9.8º	9.4º	10.2º	11.9º	13.2º	13.2º	13.3º	13.4º	13.2º	13.0º	12.5º	11.6º	10.4º	9.0º	8.9º	8.7º	8.8º	8.7º	8.6º	10.7º

Total	284.0º	283.4º	281.8º	277.6º	272.0º	268.6º	268.7º	282.0º	316.9º	346.8º	364.5º	371.5º	372.9º	374.2º	372.8º	365.0º	349.0º	322.0º	300.1º	291.2º	291.9º	290.6º	286.9º	285.4º	313.3º
--------------	--------	--------	--------	--------	--------	--------	--------	--------	--------	--------	--------	--------	--------	--------	--------	--------	--------	--------	--------	--------	--------	--------	--------	--------	--------

Mit	10.1º	10.1º	10.1º	9.9º	9.7º	9.6º	9.6º	10.1º	11.3º	12.4º	13.0º	13.3º	13.3º	13.4º	13.3º	13.0º	12.5º	11.5º	10.7º	10.4º	10.4º	10.4º	10.2º	10.2º	11.2º
------------	-------	-------	-------	------	------	------	------	-------	-------	-------	-------	-------	-------	-------	-------	-------	-------	-------	-------	-------	-------	-------	-------	-------	-------

Màx.	13.1º	12.7º	12.7º	12.7º	12.8º	12.9º	12.9º	13.3º	13.9º	15.1º	15.7º	15.9º	16.7º	16.5º	16.6º	15.3º	14.6º	14.2º	13.8º	13.2º	12.7º	12.7º	12.6º	12.9º	12.9º
-------------	-------	-------	-------	-------	-------	-------	-------	-------	-------	-------	-------	-------	-------	-------	-------	-------	-------	-------	-------	-------	-------	-------	-------	-------	-------

Dia	23	22	22	22	22	22	22	22	22	24	24	24	13	13	13	13	17	24	24	24	22	21	21	22	24
------------	----	----	----	----	----	----	----	----	----	----	----	----	----	----	----	----	----	----	----	----	----	----	----	----	----

Mín.	7.1º	7.4º	7.2º	6.8º	6.5º	6.6º	6.3º	7.1º	7.9º	7.9º	7.8º	9.2º	9.3º	9.1º	9.9º	10.4º	10.0º	8.4º	7.6º	7.3º	7.0º	6.3º	7.1º	7.5º	8.5º
-------------	------	------	------	------	------	------	------	------	------	------	------	------	------	------	------	-------	-------	------	------	------	------	------	------	------	------

Dia	9	2	2	9	9	9	26	26	2	8	8	8	1	1	1	1	1	8	8	8	8	8	8	8	1
------------	---	---	---	---	---	---	----	----	---	---	---	---	---	---	---	---	---	---	---	---	---	---	---	---	---

**ESTACIÓ
METEOROLÒGICA
DE
MATARÓ (MARESME)**

Coordenades UTM
X=452977.0
Y=4600678.0
Fus=31

**PRESSIÓ
HPA.
HUMITAT
%**

**MES DE
FEBRER**

**ANY
2025**



meteoguilleries.cat

info@meteoguilleries.cat

www.meteoguilleries.cat

Dia	00:00	04:00	08:00	12:00	16:00	20:00	Mitjana
-----	-------	-------	-------	-------	-------	-------	---------

PRESSIÓ

1	1022.8	1021.5	1021.5	1019.9	1019.8	1019.7	1020.9
2	1018.0	1017.3	1017.9	1017.1	1018.3	1019.5	1018.0
3	1019.5	1020.3	1022.2	1021.9	1023.1	1024.0	1021.8
4	1024.3	1024.8	1025.9	1025.3	1026.5	1028.2	1025.8
5	1029.0	1030.0	1031.2	1030.4	1030.8	1031.1	1030.4
6	1030.0	1029.4	1029.4	1026.9	1025.6	1024.4	1027.6
7	1022.2	1020.8	1020.8	1019.0	1018.2	1017.4	1019.7
8	1015.0	1014.5	1017.4	1019.0	1021.0	1022.9	1018.3
9	1023.7	1024.4	1025.6	1024.5	1024.2	1024.5	1024.5
10	1023.8	1023.0	1023.3	1021.7	1021.1	1021.3	1022.4

Suma	10228.5	10226.0	10235.2	10225.5	10228.5	10233.0	10229.4
-------------	----------------	----------------	----------------	----------------	----------------	----------------	----------------

11	1020.4	1019.5	1019.6	1017.9	1017.3	1017.3	1018.7
12	1015.9	1014.8	1015.1	1013.9	1014.7	1015.7	1015.0
13	1015.8	1017.0	1018.7	1017.3	1017.3	1017.5	1017.3
14	1016.8	1016.1	1016.6	1015.0	1014.9	1015.9	1015.9
15	1015.4	1015.7	1016.8	1015.2	1014.3	1014.1	1015.2
16	1012.5	1012.0	1013.4	1012.3	1012.6	1013.2	1012.7
17	1013.4	1013.7	1015.4	1015.2	1015.9	1016.5	1015.0
18	1016.1	1016.2	1016.8	1015.2	1015.1	1016.2	1015.9
19	1016.7	1017.7	1019.6	1020.2	1021.9	1023.7	1020.0
20	1024.1	1024.9	1026.5	1025.9	1026.4	1027.2	1025.8

Suma	10167.1	10167.5	10178.6	10168.1	10170.4	10177.5	10171.5
-------------	----------------	----------------	----------------	----------------	----------------	----------------	----------------

21	1026.6	1025.9	1025.7	1023.5	1022.4	1022.0	1024.3
22	1020.4	1020.0	1020.3	1019.9	1021.1	1022.6	1020.7
23	1023.3	1025.3	1027.9	1027.1	1028.2	1029.1	1026.8
24	1028.0	1026.8	1026.8	1024.0	1022.8	1022.5	1025.1
25	1019.8	1017.2	1018.7	1018.8	1019.6	1021.8	1019.3
26	1022.4	1022.0	1023.1	1021.5	1021.1	1021.4	1021.9
27	1020.6	1019.7	1020.3	1018.4	1018.1	1019.0	1019.3
28	1018.3	1018.4	1019.6	1017.7	1017.4	1017.3	1018.1

Suma	8179.4	8175.4	8182.2	8170.9	8170.6	8175.7	8175.7
-------------	---------------	---------------	---------------	---------------	---------------	---------------	---------------

Total	28575.0	28568.8	28596.0	28564.6	28569.6	28586.2	28576.7
Mit	1020.5	1020.3	1021.3	1020.2	1020.3	1020.9	1020.6

Dia	00:00	04:00	08:00	12:00	16:00	20:00	Mitjana
-----	-------	-------	-------	-------	-------	-------	---------

HUMITAT

1	74.6	70.9	68.1	66.5	63.9	66.0	68.3
2	74.1	73.5	59.3	58.1	71.7	63.9	66.8
3	57.6	54.4	42.5	41.3	63.9	62.8	53.8
4	55.1	59.8	43.9	54.0	77.6	80.0	61.7
5	66.6	75.0	61.8	72.9	86.9	89.1	75.4
6	83.6	79.6	66.5	63.2	76.0	83.7	75.4
7	84.2	79.8	80.1	72.5	75.9	81.1	78.9
8	88.2	86.7	77.0	59.7	72.4	76.4	76.7
9	79.6	78.3	64.8	67.1	75.7	74.1	73.3
10	78.9	84.4	72.2	79.0	84.9	86.0	80.9

Suma	742.6	742.6	636.2	634.2	748.9	763.2	711.3
-------------	--------------	--------------	--------------	--------------	--------------	--------------	--------------

11	88.8	88.7	83.6	80.2	86.9	86.3	85.7
12	85.8	80.4	74.9	86.9	94.2	85.3	84.6
13	71.1	74.6	70.0	59.3	68.0	68.7	68.6
14	74.4	80.5	68.7	68.8	84.3	86.3	77.2
15	79.7	77.9	62.4	59.8	68.4	73.1	70.2
16	77.2	82.5	72.6	74.8	88.8	81.3	79.5
17	86.9	88.3	77.2	73.2	72.6	80.3	79.8
18	87.7	91.5	86.1	80.7	87.7	89.7	87.2
19	91.5	91.8	78.9	81.8	87.3	90.3	87.0
20	86.2	87.6	75.6	78.8	83.6	85.4	82.9

Suma	829.3	843.8	750.1	744.4	821.6	826.7	802.7
-------------	--------------	--------------	--------------	--------------	--------------	--------------	--------------

21	87.4	90.2	86.5	89.9	91.0	94.1	89.8
22	94.8	93.8	87.8	94.0	87.7	69.1	87.8
23	68.2	75.8	75.2	67.8	83.2	82.7	75.5
24	78.8	74.0	62.3	71.2	71.6	76.0	72.3
25	66.2	58.7	66.8	75.6	83.4	92.8	73.9
26	91.4	84.9	67.9	61.0	67.8	68.3	73.5
27	72.8	86.7	70.8	67.2	85.9	86.9	78.4
28	87.5	84.0	63.5	63.2	74.3	77.4	75.0

Suma	647.1	648.1	580.7	590.0	645.0	647.4	626.4
-------------	--------------	--------------	--------------	--------------	--------------	--------------	--------------

Total	2219.0	2234.5	1967.0	1968.6	2215.5	2237.4	2140.3
Mit	79.2	79.8	70.3	70.3	79.1	79.9	76.4

**ESTACIÓ
METEOROLÒGICA
DE
MATARÓ (MARESME)**

Coordenades UTM
X=452977.0
Y=4600678.0
Fus=31

**PRESSIÓ
HPA.**

**MES DE
FEBRER**

**ANY
2025**



meteoguilleries.cat

info@meteoguilleries.cat

www.meteoguilleries.cat

Dia	0:00	1:00	2:00	3:00	4:00	5:00	6:00	7:00	8:00	9:00	10:00	11:00	12:00	13:00	14:00	15:00	16:00	17:00	18:00	19:00	20:00	21:00	22:00	23:00	Mit
1	1023.6	1023.0	1022.7	1022.1	1021.6	1021.4	1021.5	1021.6	1021.5	1021.6	1021.7	1021.2	1020.5	1019.9	1019.6	1019.5	1019.5	1019.8	1020.0	1020.0	1020.0	1019.8	1019.7	1019.3	1020.9
2	1018.8	1018.4	1017.7	1017.2	1017.2	1016.9	1017.2	1017.7	1018.0	1017.9	1017.9	1017.8	1017.3	1016.9	1017.0	1017.3	1017.7	1018.1	1018.5	1018.8	1019.0	1019.4	1019.7	1019.9	1018.0
3	1019.8	1019.6	1019.4	1019.2	1019.5	1020.2	1020.4	1021.1	1021.7	1022.2	1022.5	1022.5	1022.1	1021.9	1021.7	1021.9	1022.3	1023.0	1023.4	1023.7	1023.8	1023.8	1024.0	1024.3	1021.8
4	1024.4	1024.3	1024.2	1024.3	1024.6	1024.7	1024.9	1025.2	1025.7	1026.0	1026.1	1025.9	1025.6	1025.2	1025.1	1025.2	1025.6	1026.3	1026.8	1027.3	1027.9	1028.1	1028.3	1028.6	1025.8
5	1028.8	1028.9	1029.1	1029.2	1029.6	1029.7	1030.2	1030.7	1031.0	1031.2	1031.3	1031.2	1030.8	1030.4	1030.2	1030.2	1030.4	1030.7	1031.0	1031.1	1031.2	1031.2	1031.2	1030.9	1030.4
6	1030.4	1030.3	1029.9	1029.5	1029.3	1029.3	1029.4	1029.7	1029.7	1029.6	1029.5	1028.9	1028.1	1027.2	1026.4	1026.0	1025.8	1025.7	1025.6	1025.3	1025.1	1024.7	1024.2	1023.7	1027.6
7	1023.2	1022.5	1021.9	1021.4	1021.1	1020.7	1020.7	1020.8	1020.9	1020.9	1020.9	1020.6	1019.9	1019.1	1018.6	1018.2	1018.2	1018.1	1018.4	1018.2	1018.0	1017.5	1017.2	1016.9	1019.7
8	1016.1	1015.5	1014.7	1013.8	1013.8	1013.9	1014.8	1015.3	1016.0	1017.2	1018.1	1018.4	1018.7	1018.9	1019.0	1019.3	1019.9	1020.6	1021.5	1022.0	1022.4	1022.7	1023.0	1023.4	1018.3
9	1023.6	1023.7	1023.8	1023.8	1024.0	1024.2	1024.5	1025.0	1025.4	1025.6	1025.8	1025.7	1025.0	1024.5	1024.2	1024.1	1023.9	1024.1	1024.3	1024.4	1024.5	1024.7	1024.5	1024.5	1024.5
10	1024.3	1024.0	1023.7	1023.4	1023.1	1022.9	1023.0	1023.1	1023.2	1023.4	1023.5	1023.0	1022.4	1021.9	1021.4	1021.1	1021.0	1021.0	1021.1	1021.2	1021.3	1021.3	1021.3	1021.2	1022.4
11	1020.9	1020.6	1020.2	1020.0	1019.6	1019.4	1019.3	1019.6	1019.7	1019.7	1019.6	1019.3	1018.7	1018.1	1017.7	1017.3	1017.1	1017.2	1017.4	1017.5	1017.5	1017.4	1017.3	1017.0	1018.7
12	1016.6	1016.3	1015.6	1015.1	1015.0	1014.7	1014.6	1014.9	1015.1	1015.2	1015.3	1015.1	1014.4	1013.9	1013.7	1013.8	1013.9	1014.4	1015.0	1015.4	1015.7	1015.7	1015.6	1015.8	1015.0
13	1015.9	1015.9	1015.7	1015.9	1016.4	1016.7	1017.2	1017.7	1018.3	1018.8	1019.0	1018.7	1018.0	1017.3	1016.9	1016.9	1016.9	1017.2	1017.6	1017.7	1017.7	1017.6	1017.5	1017.4	1017.3
14	1017.3	1017.1	1016.7	1016.2	1016.0	1016.0	1016.1	1016.3	1016.5	1016.6	1016.8	1016.6	1015.8	1015.0	1014.7	1014.5	1014.4	1014.7	1015.1	1015.5	1015.8	1016.1	1016.1	1015.8	1015.9
15	1015.6	1015.5	1015.3	1015.1	1015.4	1015.5	1015.7	1016.3	1016.6	1016.9	1017.0	1016.8	1016.2	1015.4	1014.7	1014.4	1014.2	1014.2	1014.3	1014.3	1014.2	1014.2	1014.0	1013.8	1015.2
16	1013.4	1012.8	1012.1	1011.6	1011.5	1011.7	1012.1	1012.6	1013.2	1013.5	1013.6	1013.4	1012.7	1012.4	1012.1	1011.9	1012.1	1012.5	1013.0	1013.0	1013.0	1013.2	1013.3	1013.4	1012.7
17	1013.4	1013.4	1013.3	1013.3	1013.2	1013.4	1013.8	1014.3	1015.0	1015.4	1015.7	1015.7	1015.5	1015.0	1015.1	1015.4	1015.4	1015.6	1016.2	1016.4	1016.5	1016.5	1016.6	1016.7	1015.0
18	1016.5	1016.2	1016.0	1015.8	1016.1	1016.1	1016.2	1016.4	1016.6	1016.9	1017.0	1016.7	1016.0	1015.4	1014.8	1014.6	1014.6	1014.9	1015.3	1015.7	1015.9	1016.3	1016.2	1016.6	1015.9
19	1016.8	1016.7	1016.7	1016.7	1017.0	1017.3	1017.9	1018.5	1019.0	1019.5	1019.9	1020.1	1020.0	1020.0	1020.2	1020.7	1021.0	1021.6	1022.3	1022.7	1023.3	1023.5	1024.0	1024.1	1020.0
20	1024.3	1024.3	1024.0	1023.8	1024.3	1024.7	1025.1	1025.7	1026.2	1026.4	1026.7	1026.6	1026.1	1025.9	1025.8	1025.7	1025.7	1026.2	1026.7	1026.9	1027.2	1027.3	1027.2	1027.2	1025.8
21	1027.2	1026.7	1026.4	1026.0	1025.8	1025.8	1025.7	1026.0	1026.1	1025.8	1025.6	1025.3	1024.5	1023.8	1023.2	1022.7	1022.4	1022.3	1022.4	1022.4	1022.4	1022.2	1022.1	1021.5	1024.3
22	1021.0	1020.6	1020.3	1019.9	1020.1	1020.0	1019.9	1020.1	1020.2	1020.2	1020.3	1020.4	1020.1	1019.9	1019.8	1019.9	1020.0	1020.9	1021.5	1022.0	1022.2	1022.6	1022.7	1022.8	1020.7
23	1022.9	1023.3	1023.4	1023.6	1024.1	1024.7	1025.6	1026.7	1027.5	1027.9	1028.1	1028.0	1027.6	1027.2	1026.9	1026.9	1027.3	1028.1	1028.6	1028.9	1029.2	1029.2	1029.2	1029.0	1026.8
24	1028.7	1028.4	1027.9	1027.3	1027.0	1026.7	1026.6	1026.9	1027.1	1027.0	1026.7	1026.2	1025.2	1024.2	1023.4	1023.1	1023.0	1023.0	1022.7	1022.6	1023.0	1022.7	1022.3	1021.8	1025.1
25	1021.2	1020.3	1019.4	1018.5	1017.9	1017.2	1016.9	1017.1	1017.8	1018.5	1019.0	1019.4	1019.0	1018.7	1018.6	1019.1	1019.0	1019.3	1019.8	1020.3	1021.2	1021.7	1022.0	1022.4	1019.3
26	1022.6	1022.6	1022.3	1022.1	1021.8	1021.7	1022.1	1022.6	1022.7	1023.3	1023.4	1023.1	1022.2	1021.6	1021.1	1021.0	1020.9	1020.9	1021.2	1021.4	1021.4	1021.3	1021.5	1021.4	1021.9
27	1021.3	1021.0	1020.3	1019.8	1019.8	1019.6	1019.7	1019.8	1020.3	1020.4	1020.3	1020.0	1019.3	1018.4	1018.0	1017.8	1017.6	1017.7	1018.3	1018.7	1018.9	1019.0	1019.1	1019.1	1019.3
28	1019.0	1018.5	1018.0	1017.8	1017.8	1018.2	1018.5	1019.0	1019.7	1019.8	1019.6	1019.2	1018.4	1017.8	1017.4	1017.0	1017.0	1017.3	1017.7	1017.5	1017.3	1017.4	1017.3	1017.2	1018.1

Total	28587.4	28580.1	28570.4	28562.3	28562.6	28563.0	28569.1	28580.7	28590.7	28596.9	28601.0	28595.6	28580.2	28565.7	28557.3	28555.2	28556.6	28565.5	28575.4	28580.7	28585.3	28586.8	28586.9	28585.6	28576.7
--------------	---------	---------	---------	---------	---------	---------	---------	---------	---------	---------	---------	---------	---------	---------	---------	---------	---------	---------	---------	---------	---------	---------	---------	---------	---------

Mit	1021.0	1020.7	1020.4	1020.1	1020.1	1020.1	1020.3	1020.7	1021.1	1021.3	1021.5	1021.3	1020.7	1020.2	1019.9	1019.8	1019.9	1020.2	1020.5	1020.7	1020.9	1021.0	1021.0	1020.9	1020.6
------------	--------	--------	--------	--------	--------	--------	--------	--------	--------	--------	--------	--------	--------	--------	--------	--------	--------	--------	--------	--------	--------	--------	--------	--------	--------

Màx.	1030.4	1030.3	1029.9	1029.5	1029.6	1029.7	1030.2	1030.7	1031.0	1031.2	1031.3	1031.2	1030.8	1030.4	1030.2	1030.2	1030.4	1030.7	1031.0	1031.1	1031.2	1031.2	1031.2	1030.9	1030.4
-------------	--------	--------	--------	--------	--------	--------	--------	--------	--------	--------	--------	--------	--------	--------	--------	--------	--------	--------	--------	--------	--------	--------	--------	--------	--------

Dia	6	6	6	6	5	5	5	5	5	5	5	5	5	5	5	5	5	5	5	5	5	5	5	5	5
------------	---	---	---	---	---	---	---	---	---	---	---	---	---	---	---	---	---	---	---	---	---	---	---	---	---

Mín.	1013.4	1012.8	1012.1	1011.6	1011.5	1011.7	1012.1	1012.6	1013.2	1013.5	1013.6	1013.4	1012.7	1012.4	1012.1	1011.9	1012.1	1012.5	1013.0	1013.0	1013.0	1013.2	1013.3	1013.4	1012.7
-------------	--------	--------	--------	--------	--------	--------	--------	--------	--------	--------	--------	--------	--------	--------	--------	--------	--------	--------	--------	--------	--------	--------	--------	--------	--------

Dia	16	16	16	16	16	16	16	16	16	16	16	16	16	16	16	16	16	16	16	16	16	16	16	16	16
------------	----	----	----	----	----	----	----	----	----	----	----	----	----	----	----	----	----	----	----	----	----	----	----	----	----

**ESTACIÓ
METEOROLÒGICA
DE
MATARÓ (MARESME)**

Coordenades UTM
X=452977.0
Y=4600678.0
Fus=31

**HUMITAT
%**

**MES DE
FEBRER**

**ANY
2025**



meteoguilleries.cat

info@meteoguilleries.cat

www.meteoguilleries.cat

Dia	0:00	1:00	2:00	3:00	4:00	5:00	6:00	7:00	8:00	9:00	10:00	11:00	12:00	13:00	14:00	15:00	16:00	17:00	18:00	19:00	20:00	21:00	22:00	23:00	Mit
1	75.9	74.9	74.0	73.5	70.8	70.7	70.0	72.4	71.8	67.3	70.5	62.5	65.5	71.0	65.3	64.2	62.2	67.4	65.6	60.4	62.8	67.5	68.7	65.1	68.3
2	67.9	73.8	78.1	76.5	74.3	75.6	74.1	70.2	67.1	56.0	53.5	60.8	60.7	58.0	55.9	57.8	66.9	74.7	76.0	69.3	67.6	63.9	62.0	62.2	66.8
3	59.9	59.6	56.2	54.6	53.2	57.2	52.7	54.7	47.8	42.8	40.3	38.9	39.4	40.5	41.8	43.4	50.6	62.9	70.8	71.4	68.2	64.9	59.8	58.5	53.8
4	55.5	53.1	54.1	57.8	63.9	61.3	61.0	53.3	45.3	41.0	39.2	50.1	51.8	49.5	56.2	58.5	65.5	75.6	83.0	86.2	89.1	87.9	75.3	67.7	61.7
5	63.8	62.0	64.0	76.7	76.3	72.6	76.2	74.9	64.4	55.9	61.4	65.4	66.4	68.5	74.6	82.0	82.8	85.2	88.5	91.0	90.1	87.4	89.6	89.4	75.4
6	87.0	83.5	82.5	81.4	78.6	75.3	81.9	82.8	69.8	68.8	63.1	64.1	64.0	61.2	62.1	65.4	69.6	75.0	79.2	80.3	78.9	82.5	85.6	87.8	75.4
7	87.3	84.3	83.9	81.3	81.8	83.3	75.3	78.6	80.7	78.7	78.9	82.2	80.3	70.6	69.3	69.9	73.9	75.0	76.7	78.1	77.7	77.7	80.5	88.4	78.9
8	89.1	88.1	88.2	87.5	87.1	85.0	86.2	88.5	86.6	79.4	75.3	66.9	62.8	65.7	56.8	53.6	57.2	74.5	79.0	78.9	77.2	80.5	75.2	72.5	76.7
9	75.6	80.8	81.7	80.5	82.1	78.3	77.7	75.2	69.1	62.2	64.2	63.7	64.4	65.1	69.8	69.0	72.5	76.9	76.8	76.5	73.0	73.7	74.2	75.7	73.3
10	76.7	77.9	79.7	81.4	84.2	85.4	85.4	82.7	76.8	74.7	69.1	68.1	74.4	75.5	81.7	84.3	83.6	84.5	84.9	86.5	85.6	85.0	85.4	88.0	80.9
11	89.7	89.4	88.4	87.7	86.3	87.3	88.4	92.7	92.7	88.1	77.3	76.6	80.7	83.4	77.9	78.7	79.6	85.6	90.1	92.2	88.8	84.4	85.9	86.1	85.7
12	86.5	86.3	86.2	84.0	81.9	81.1	80.6	78.0	76.9	74.2	72.5	76.0	80.5	82.8	90.8	93.3	93.7	94.1	94.6	94.3	91.4	87.8	83.1	78.8	84.6
13	76.5	71.2	67.8	69.0	72.2	70.6	79.0	76.4	77.8	72.3	68.5	61.6	56.4	55.7	56.5	68.6	69.6	66.4	68.2	67.8	66.7	68.7	69.8	69.6	68.6
14	72.1	74.3	75.1	76.2	79.4	80.2	80.4	81.9	71.2	67.5	69.3	66.8	68.9	62.9	68.2	75.3	76.7	83.3	88.1	89.2	88.6	84.5	85.3	86.9	77.2
15	81.0	78.3	79.1	80.6	81.6	77.4	80.2	72.6	67.4	67.4	58.0	56.9	57.3	59.8	59.8	62.4	63.4	68.6	69.9	71.6	73.1	72.0	73.5	74.0	70.2
16	74.7	76.3	76.8	81.0	82.3	82.1	82.9	82.6	76.3	70.0	72.7	71.3	71.2	71.7	76.5	79.7	84.7	88.6	90.7	91.3	85.8	82.4	80.2	76.6	79.5
17	82.8	86.9	90.9	87.0	83.2	88.3	92.5	89.3	84.5	78.2	74.4	71.8	74.2	73.1	72.8	72.7	72.2	74.1	73.5	70.9	72.7	75.9	83.5	89.3	79.8
18	88.9	88.4	87.5	85.9	90.9	94.0	91.9	89.2	89.7	87.2	84.1	83.4	81.4	81.4	76.6	83.6	85.3	88.4	90.2	86.7	86.4	89.7	91.3	91.6	87.2
19	91.4	90.9	90.8	93.1	95.4	93.2	90.2	88.6	83.9	80.8	75.1	75.9	78.2	81.1	83.1	84.9	85.8	86.1	87.9	89.5	90.4	91.5	90.9	88.5	87.0
20	87.3	85.3	84.9	87.2	88.8	88.4	88.1	85.3	75.0	75.7	75.8	76.0	77.0	79.3	78.4	80.7	82.8	82.6	84.2	84.6	86.1	86.4	85.1	83.9	82.9
21	85.1	86.4	88.8	89.2	91.6	89.7	88.9	90.5	90.0	88.9	85.4	81.5	91.0	92.1	90.2	86.4	89.0	90.7	92.1	92.4	93.3	94.2	94.6	94.4	89.8
22	94.3	95.1	95.3	94.7	94.7	95.4	94.0	91.0	88.4	86.2	87.2	89.2	92.6	94.8	93.9	94.6	93.3	91.9	85.1	80.3	72.4	73.1	69.9	60.8	87.8
23	58.3	71.2	70.5	72.7	76.3	75.3	73.8	77.6	76.8	73.7	77.3	73.3	67.9	65.1	69.1	69.1	77.1	81.9	87.6	86.4	81.8	80.9	83.2	84.8	75.5
24	83.4	80.6	77.8	73.6	73.9	75.1	74.9	72.2	66.6	58.9	57.9	65.9	71.1	72.7	68.8	72.4	74.4	68.8	69.6	73.6	76.9	75.2	77.2	74.9	72.3
25	73.7	66.7	62.8	61.6	61.3	57.3	57.6	58.5	58.4	63.4	68.8	76.7	78.3	75.7	73.5	75.2	76.9	77.3	88.3	91.3	92.8	92.7	92.0	93.8	73.9
26	92.4	90.1	91.6	91.4	88.7	86.4	82.5	82.2	73.0	73.4	64.9	60.2	62.9	62.6	59.9	58.5	64.7	70.9	69.3	66.2	63.4	70.6	72.8	66.6	73.5
27	67.3	72.4	70.8	80.5	83.7	86.6	91.0	85.7	72.5	68.5	68.7	73.7	64.2	64.9	67.5	72.3	79.0	85.0	88.0	91.8	91.9	84.0	85.1	86.8	78.4
28	86.6	86.1	87.6	89.7	90.1	87.2	84.4	74.4	67.7	61.5	61.4	63.3	61.8	63.1	63.0	65.1	68.4	72.8	77.9	78.1	76.9	76.4	78.2	78.3	75.0

Total	2210.8	2213.8	2215.2	2236.2	2254.2	2240.2	2241.5	2202.0	2067.9	1962.5	1914.8	1922.9	1945.1	1947.8	1960.0	2021.3	2101.1	2208.6	2275.5	2276.7	2249.4	2241.1	2238.2	2220.7	2140.3
--------------	--------	--------	--------	--------	--------	--------	--------	--------	--------	--------	--------	--------	--------	--------	--------	--------	--------	--------	--------	--------	--------	--------	--------	--------	--------

Mit	79.0	79.1	79.1	79.9	80.5	80.0	80.1	78.6	73.9	70.1	68.4	68.7	69.5	69.6	70.0	72.2	75.0	78.9	81.3	81.3	80.3	80.0	79.9	79.3	76.4
------------	------	------	------	------	------	------	------	------	------	------	------	------	------	------	------	------	------	------	------	------	------	------	------	------	------

Màx.	94.3	95.1	95.3	94.7	95.4	95.4	94.0	92.7	92.7	88.9	87.2	89.2	92.6	94.8	93.9	94.6	93.7	94.1	94.6	94.3	93.3	94.2	94.6	94.4	89.8
-------------	------	------	------	------	------	------	------	------	------	------	------	------	------	------	------	------	------	------	------	------	------	------	------	------	------

Dia	22	22	22	22	19	22	22	11	11	21	22	22	22	22	22	22	12	12	12	12	21	21	21	21	21
------------	----	----	----	----	----	----	----	----	----	----	----	----	----	----	----	----	----	----	----	----	----	----	----	----	----

Mín.	55.5	53.1	54.1	54.6	53.2	57.2	52.7	53.3	45.3	41.0	39.2	38.9	39.4	40.5	41.8	43.4	50.6	62.9	65.6	60.4	62.8	63.9	59.8	58.5	53.8
-------------	------	------	------	------	------	------	------	------	------	------	------	------	------	------	------	------	------	------	------	------	------	------	------	------	------

Dia	4	4	4	3	3	3	3	4	4	4	4	3	3	3	3	3	3	3	1	1	1	2	3	3	3
------------	---	---	---	---	---	---	---	---	---	---	---	---	---	---	---	---	---	---	---	---	---	---	---	---	---

**ESTACIÓ
METEOROLÒGICA
DE
MATARÓ (MARESME)**

Coordenades UTM
X=452977.0
Y=4600678.0
Fus=31

**PRECIPITACIÓ
Meteors**

MES DE
FEBRER

ANY
2025



meteoguilleries.cat

info@meteoguilleries.cat

www.meteoguilleries.cat

Dia	PLUJA mm	00:00 a 08:00			08:00 a 16:00			16:00 a 24:00		
		1	0.0							
2	0.1							☉		0.1
3	0.0									
4	0.0									
5	0.0									
6	0.0									
7	3.4							☉		3.4
8	2.3	☉		2.2	☉		0.1			
9	0.0									
10	0.0									
Suma	5.8			2.2			0.1			3.5
11	0.2	☉		0.1	☉		0.1			
12	31.1				☉		2.7	☉		28.4
13	0.0									
14	0.0									
15	0.0									
16	0.0									
17	0.0									
18	0.0									
19	0.0									
20	0.0									
Suma	31.3			0.1			2.8			28.4
21	0.0									
22	2.1	☉		0.5	☉		1.5	☉		0.1
23	0.0									
24	0.0									
25	12.5							☉		12.5
26	0.0									
27	0.0									
28	0.0									
Suma	14.6			0.5			1.5			12.6
Total	51.7			2.8			4.4			44.5
Mit	1.8			0.1			0.2			1.6

METEORS	
Dies de:	
Aiguaneu	☼
Arc de sant martí	☾
Boira	≡
Boira gebradora	≡
Boira humida	≡
Boirina	=
Broma	∪
Calabruix	△
Calamarsa	△
Calitja	∞
Fum	∞
Gebra	∟
Glaçada	∞
Halo lunar	☾
Halo solar	☉
Inversió tèrmica	
Llampecs	⚡
Neu	☼
Neu al terra	☼
Pedregada	▲
Plugim	●
Pluja de fang	
Pluja ip.	●
Pols en suspensió	s
Precipitació	☉ 7
Rosada	☾
Tempesta	⚡
Trons	T
Vent	☼
Vent fort	☼
Xàfec	▽

DIES DE PRECIPITACIÓ	
< 0.1	
>=0.1	7
>=1.0	5
>=10	2
>=30	1
Dia de pluja	12 31.1

**ESTACIÓ
METEOROLÒGICA
DE
MATARÓ (MARESME)**

Coordenades UTM
X=452977.0
Y=4600678.0
Fus=31

**PRECIPITACIÓ
INTENSITAT
mm/hora**

MES DE
FEBRER

ANY
2025



meteoguilleries.cat

info@meteoguilleries.cat

www.meteoguilleries.cat

Dia	0:00	1:00	2:00	3:00	4:00	5:00	6:00	7:00	8:00	9:00	10:00	11:00	12:00	13:00	14:00	15:00	16:00	17:00	18:00	19:00	20:00	21:00	22:00	23:00	Total	Mit		
1																												
2																	0.1									0.1	0.1	
3																												
4																												
5																												
6																												
7																							0.7	2.7	3.4	1.7		
8	1.2	0.5					0.5			0.1																2.3	0.6	
9																												
10																												
11								0.1	0.1																	0.2	0.1	
12														0.3	0.6	1.8	0.6	2.1	22.1	3.5	0.1					31.1	3.9	
13																												
14																												
15																												
16																												
17																												
18																												
19																												
20																												
21																												
22				0.3	0.1	0.1							0.8	0.5		0.2						0.1				2.1	0.3	
23																												
24																												
25																		0.1	5.0	7.4							12.5	4.2
26																												
27																												
28																												

Total	1.2	0.5		0.3	0.1	0.1	0.5	0.1	0.1	0.1			0.8	0.8	0.6	2.0	0.7	2.2	27.1	10.9	0.1	0.1	0.7	2.7	51.7	10.8
--------------	-----	-----	--	-----	-----	-----	-----	-----	-----	-----	--	--	-----	-----	-----	-----	-----	-----	------	------	-----	-----	-----	-----	------	------

Mit	1.2	0.5		0.3	0.1	0.1	0.5	0.1	0.1	0.1			0.8	0.4	0.6	1.0	0.4	1.1	13.6	5.5	0.1	0.1	0.7	2.7	7.4	1.5
------------	-----	-----	--	-----	-----	-----	-----	-----	-----	-----	--	--	-----	-----	-----	-----	-----	-----	------	-----	-----	-----	-----	-----	-----	-----

Màx.	1.2	0.5		0.3	0.1	0.1	0.5	0.1	0.1	0.1			0.8	0.5	0.6	1.8	0.6	2.1	22.1	7.4	0.1	0.1	0.7	2.7	31.1	4.2
-------------	-----	-----	--	-----	-----	-----	-----	-----	-----	-----	--	--	-----	-----	-----	-----	-----	-----	------	-----	-----	-----	-----	-----	------	-----

Dia	8	8		22	22	22	8	11	11	8			22	22	12	12	12	12	12	25	12	22	7	7	12	25
------------	---	---	--	----	----	----	---	----	----	---	--	--	----	----	----	----	----	----	----	----	----	----	---	---	----	----

Mín.	1.2	0.5		0.3	0.1	0.1	0.5	0.1	0.1	0.1			0.8	0.3	0.6	0.2	0.1	0.1	5.0	3.5	0.1	0.1	0.7	2.7	0.1	0.1
-------------	-----	-----	--	-----	-----	-----	-----	-----	-----	-----	--	--	-----	-----	-----	-----	-----	-----	-----	-----	-----	-----	-----	-----	-----	-----

Dia	8	8		22	22	22	8	11	11	8			22	12	12	22	2	25	25	12	12	22	7	7	2	2
------------	---	---	--	----	----	----	---	----	----	---	--	--	----	----	----	----	---	----	----	----	----	----	---	---	---	---

**ESTACIÓ
METEOROLÒGICA
DE
MATARÓ (MARESME)**

Coordenades UTM
X=452977.0
Y=4600678.0
Fus=31

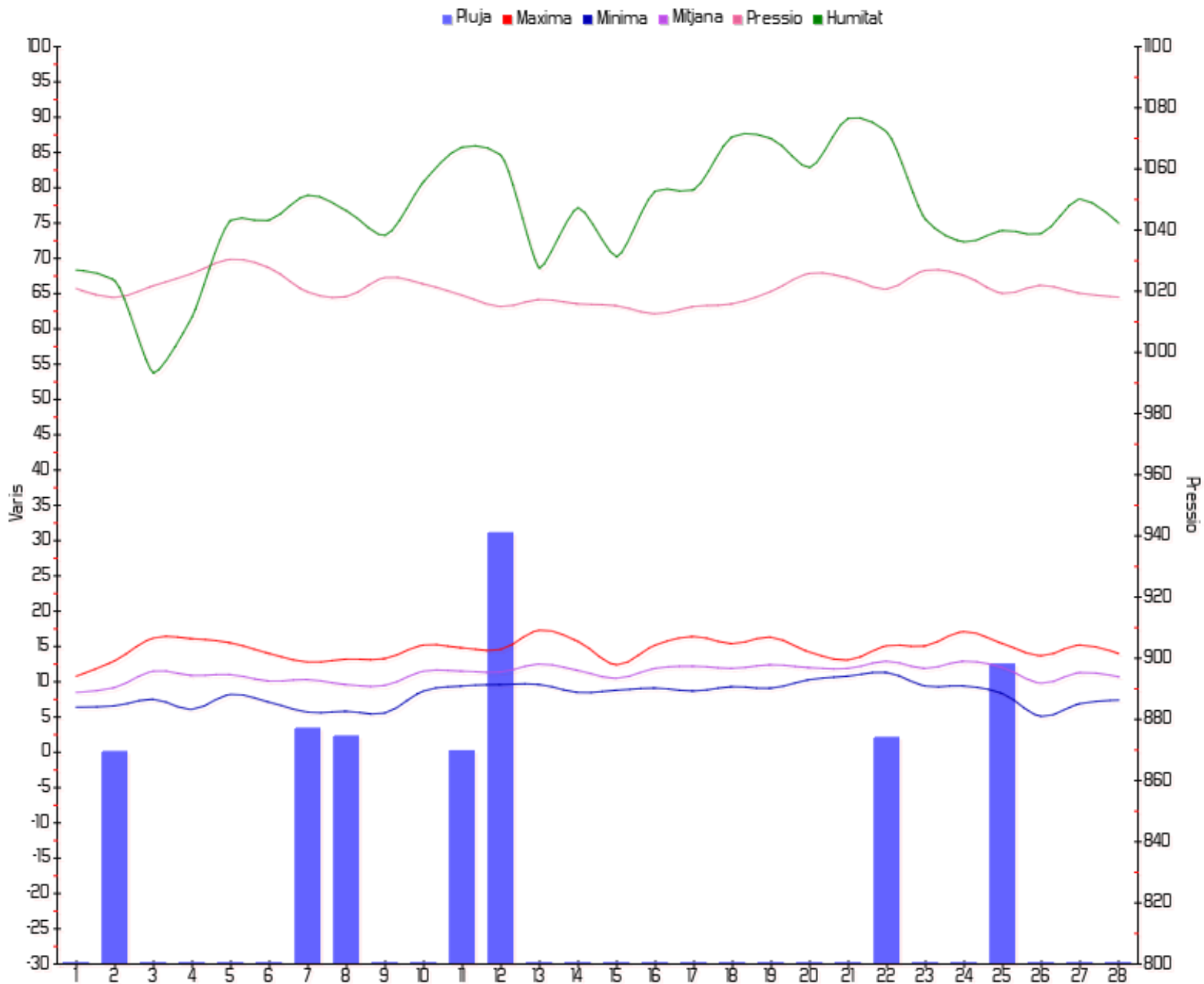
RESUM MENSUAL

MES DE
FEBRER

ANY
2025



info@meteoguilleries.cat
www.meteoguilleries.cat



**ESTACIÓ
METEOROLÒGICA
DE
MATARÓ (MARESME)**

Coordenades UTM
X=452977.0
Y=4600678.0
Fus=31

RESUM MENSUAL

MES DE
FEBRER

ANY
2025



meteoguilleries.cat

info@meteoguilleries.cat

www.meteoguilleries.cat

TEMPERATURES
Màxima °C
Mínima °C
Oscil·lació °C
Mitjana °C
TEMPERATURES A 00:00 HORES °C
TEMPERATURES A 04:00 HORES °C
TEMPERATURES A 08:00 HORES °C
TEMPERATURES A 12:00 HORES °C
TEMPERATURES A 16:00 HORES °C
TEMPERATURES A 20:00 HORES °C

PRESSIÓ
PRESSIÓ ABSOLUTA Hpa.
PRESSIÓ A 00:00 HORES Hpa.
PRESSIÓ A 04:00 HORES Hpa.
PRESSIÓ A 08:00 HORES Hpa.
PRESSIÓ A 12:00 HORES Hpa.
PRESSIÓ A 16:00 HORES Hpa.
PRESSIÓ A 20:00 HORES Hpa.

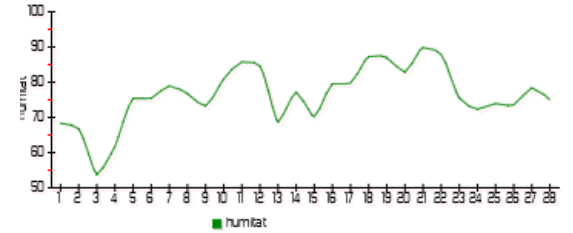
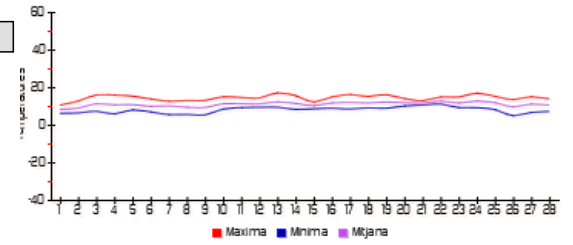
HUMITAT
HUMITAT ABSOLUTA %
HUMITAT A 00:00 HORES %
HUMITAT A 04:00 HORES %
HUMITAT A 08:00 HORES %
HUMITAT A 12:00 HORES %
HUMITAT A 16:00 HORES %
HUMITAT A 20:00 HORES %

VENT
VELOCITAT km/h
DIRECCIÓ DOMINANT

METEORS I PRECIPITACIÓ
DIES DE BOIRA ≡
DIES DE ROSADA ∇
DIES DE TEMPESTA ⚡
DIES DE GELADA ~
DIES DE CALAMARSA o PEDRA ▲
DIES DE NEU ✖
PRECIPITACIÓ mm
DIES DE PRECIPITACIÓ
MM A 08:00 HORES
MM A 16:00 HORES
MM A 24:00 HORES
PRECIPITACIÓ ACUMULADA
Mitjana MENSUAL
INTENSITAT MÀXIMA mm/5min

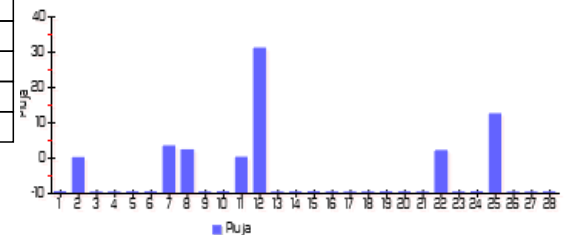
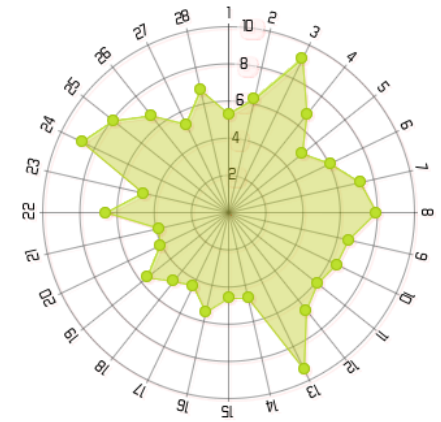
	Màxima	Dia	Mínima	Dia	Mitjana
Màxima °C	17.3°	13	10.8°	1	14.7°
Mínima °C	11.3°	22	5.1°	26	8.2°
Oscil·lació °C	10.0°	4	2.3°	21	6.5°
Mitjana °C	12.9°	22	8.5°	1	11.2°
TEMPERATURES A 00:00 HORES °C	12.7°	22	7.2°	9	10.1°
TEMPERATURES A 04:00 HORES °C	12.9°	22	6.8°	9	9.7°
TEMPERATURES A 08:00 HORES °C	14.9°	24	8.5°	8	12.5°
TEMPERATURES A 12:00 HORES °C	16.3°	13	9.7°	1	13.3°
TEMPERATURES A 16:00 HORES °C	13.9°	24	8.6°	1	11.3°
TEMPERATURES A 20:00 HORES °C	12.6°	21	7.0°	8	10.3°
PRESSIÓ ABSOLUTA Hpa.	1031.2	5	1012.0	16	1020.6
PRESSIÓ A 00:00 HORES Hpa.	1030.0	6	1012.5	16	1020.5
PRESSIÓ A 04:00 HORES Hpa.	1030.0	5	1012.0	16	1020.3
PRESSIÓ A 08:00 HORES Hpa.	1031.2	5	1013.4	16	1021.3
PRESSIÓ A 12:00 HORES Hpa.	1030.4	5	1012.3	16	1020.2
PRESSIÓ A 16:00 HORES Hpa.	1030.8	5	1012.6	16	1020.3
PRESSIÓ A 20:00 HORES Hpa.	1031.1	5	1013.2	16	1020.9
HUMITAT ABSOLUTA %	94.8	22	41.3	3	76.4
HUMITAT A 00:00 HORES %	94.8	22	55.1	4	79.2
HUMITAT A 04:00 HORES %	93.8	22	54.4	3	79.8
HUMITAT A 08:00 HORES %	87.8	22	42.5	3	70.3
HUMITAT A 12:00 HORES %	94.0	22	41.3	3	70.3
HUMITAT A 16:00 HORES %	94.2	12	63.9	1	79.1
HUMITAT A 20:00 HORES %	94.1	21	62.8	3	79.9
VELOCITAT km/h	54.0	8	16.2	20	6.2
DIES DE BOIRA ≡					
DIES DE ROSADA ∇					
DIES DE TEMPESTA ⚡					
DIES DE GELADA ~					
DIES DE CALAMARSA o PEDRA ▲					
DIES DE NEU ✖					
PRECIPITACIÓ mm	31.1	12	0.1	2	7.4
DIES DE PRECIPITACIÓ					
MM A 08:00 HORES	2.2	8.0	0.1	11.0	0.9
MM A 16:00 HORES	2.7	12.0	0.1	8.0	1.1
MM A 24:00 HORES	28.4	12.0	0.1	2.0	8.9
PRECIPITACIÓ ACUMULADA					
Mitjana MENSUAL					
INTENSITAT MÀXIMA mm/5min	3.0	12			

Total



NNW

0
0
0
0
0
0
0
51.7
7
2.8
4.4
44.5
64.0
1.1



**ESTACIÓ
METEOROLÒGICA
DE
MATARÓ (MARESME)**

Coordenades UTM
X=452977.0
Y=4600678.0
Fus=31

**VENT
km/h**

**MES DE
FEBRER**

**ANY
2025**



meteoguilleries.cat

info@meteoguilleries.cat

www.meteoguilleries.cat

VELOCITAT DEL VENT-MITJANA

Dia	00:00 am	04:00 am	08:00 am	12:00 am	16:00 pm	20:00 pm
1	5.5	4.4	5.8	3.0	4.2	8.9
2	3.5	7.3	7.4	5.3	3.9	10.1
3	17.5	8.7	7.5	9.5	4.4	7.4
4	9.4	8.2	9.0	7.2	2.5	4.4
5	2.1	3.8	7.0	8.5	4.1	4.8
6	11.5	3.8	4.8	7.6	4.4	4.2
7	6.7	6.4	3.7	9.7	5.2	11.7
8	15.9	9.4	5.9	7.5	5.2	4.1
9	3.5	8.5	6.2	9.6	4.5	7.4
10	6.6	5.3	6.6	10.6	5.4	4.2

Suma	82.3	66.0	64.0	78.5	43.7	67.2
-------------	-------------	-------------	-------------	-------------	-------------	-------------

11	5.2	3.6	6.6	9.9	4.5	7.0
12	10.8	9.6	3.8	5.3	2.1	8.8
13	11.8	7.4	8.0	8.4	10.3	10.4
14	6.1	3.7	5.8	7.5	3.2	2.1
15	2.8	4.0	4.9	7.3	3.8	5.0
16	6.7	7.3	5.1	4.7	2.9	6.4
17	2.7	2.6	7.0	6.9	4.1	3.0
18	7.9	3.1	3.4	6.2	3.8	4.0
19	3.3	3.7	9.0	10.2	4.2	3.4
20	1.9	1.4	7.8	6.7	4.7	2.1

Suma	59.1	46.2	61.2	73.1	43.4	52.1
-------------	-------------	-------------	-------------	-------------	-------------	-------------

21	1.7	1.3	4.2	7.1	5.4	3.4
22	4.1	5.3	6.7	5.5	5.4	12.6
23	6.2	5.3	4.8	3.3	3.3	5.3
24	9.5	9.7	9.5	11.2	5.9	6.7
25	9.0	13.5	10.3	7.1	4.6	3.0
26	7.4	7.3	8.9	9.5	3.7	3.1
27	4.5	5.5	5.6	7.2	4.1	4.8
28	4.4	3.1	12.0	13.2	4.4	3.3

Suma	46.9	51.1	62.0	64.1	36.6	42.2
-------------	-------------	-------------	-------------	-------------	-------------	-------------

Total	188.3	163.2	187.3	215.7	123.7	161.5
Mit	6.7	5.8	6.7	7.7	4.4	5.8

VELOCITAT ABSOLUTA

Màxima	Hora	DIR MIT	DESVIACIÓ
20.8	22:14:00	327.5	14.2
19.4	10:14:00	334.2	16.1
33.9	01:29:00	329.8	14.3
22.9	08:54:00	327.6	13.2
18.7	12:24:00	337.1	13.9
22.2	00:44:00	346.5	15.3
34.9	23:04:00	338.0	16.8
54.0	03:54:00	329.3	20.9
22.2	13:44:00	347.8	15.1
23.3	13:54:00	334.0	16.3

272.3	3351.8°	156.1°
--------------	----------------	---------------

24.7	11:09:00	335.2	15.8
33.5	23:39:00	335.8	20.8
28.6	00:09:00	343.6	18.3
18.4	12:14:00	330.9	14.0
20.1	04:04:00	319.1	18.3
20.8	02:54:00	315.6	16.7
18.0	12:24:00	132.3	13.8
19.1	14:54:00	326.9	16.0
29.6	11:39:00	124.7	21.8
16.2	08:59:00	140.4	16.1

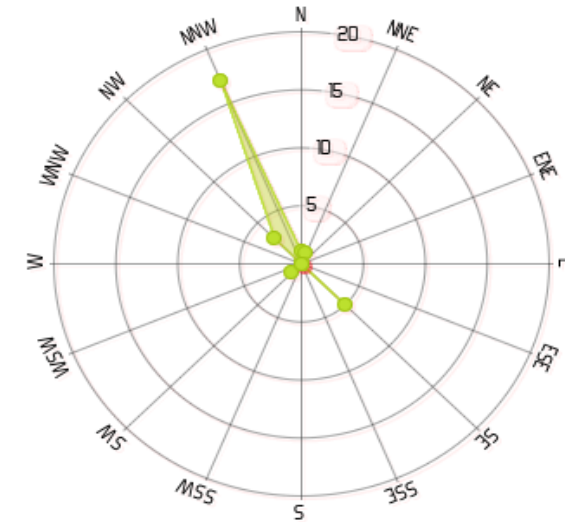
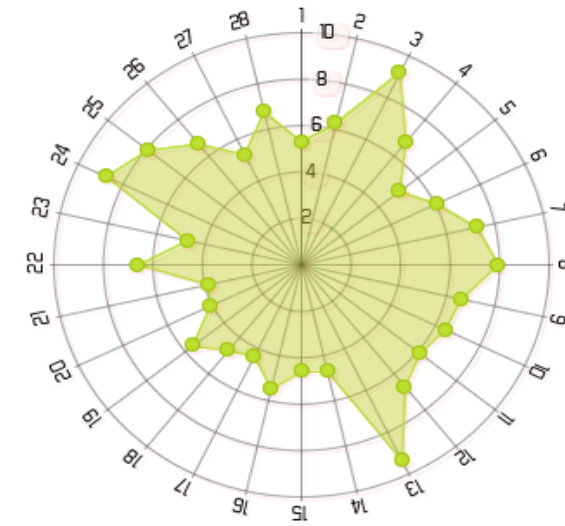
229.0	2704.5°	171.6°
--------------	----------------	---------------

19.1	12:59:00	214.4	18.9
32.5	22:39:00	356.1	21.6
27.5	00:09:00	347.5	17.3
28.6	12:44:00	324.1	16.3
29.3	06:29:00	335.0	19.0
29.6	06:04:00	127.3	15.8
19.8	14:19:00	26.9	16.0
26.1	11:44:00	135.6	18.5

212.5	1866.9°	143.4°
--------------	----------------	---------------

713.8	7923.2°	471.1°
25.5	283.0°	16.8°

DIRECCIÓ DOMINANT-VELOCITAT MITJANA



**ESTACIÓ
METEOROLÒGICA
DE
MATARÓ (MARESME)**

Coordenades UTM
X=452977.0
Y=4600678.0
Fus=31

**VELOCITAT
VENT
KM/H**

**MES DE
FEBRER**

**ANY
2025**



meteoguilleries.cat

info@meteoguilleries.cat

www.meteoguilleries.cat

Dia	0:00	1:00	2:00	3:00	4:00	5:00	6:00	7:00	8:00	9:00	10:00	11:00	12:00	13:00	14:00	15:00	16:00	17:00	18:00	19:00	20:00	21:00	22:00	23:00	Total	Mit
1	6.1	5.3	4.4	6.3	7.9	4.6	3.5	1.6	2.4	2.8	9.4	8.7	6.6	1.7	1.2	2.6	2.0	4.9	5.0	4.9	4.8	10.7	12.9	7.3	127.5	5.3
2	3.4	3.8	3.2	3.6	5.5	5.1	8.5	10.3	6.7	6.9	9.2	6.9	5.9	5.4	4.7	5.1	3.2	1.1	3.4	7.8	8.6	9.4	10.7	11.6	149.9	6.2
3	11.8	20.0	19.8	18.6	14.6	7.7	8.0	4.5	6.9	8.1	6.3	8.8	10.3	9.5	8.7	9.6	6.1	1.7	3.4	6.6	7.5	10.9	6.5	4.8	220.5	9.2
4	12.4	11.5	10.3	3.4	6.2	7.7	7.9	11.0	9.4	10.7	8.2	7.7	6.4	7.4	7.7	7.3	5.0	1.7	2.2	0.9	2.7	4.8	8.6	1.5	162.5	6.8
5	3.2	3.0	0.5	1.8	3.3	3.3	4.2	4.7	6.1	6.4	6.6	9.0	8.4	8.3	9.2	8.2	5.7	2.9	2.8	5.3	4.5	2.3	5.0	7.4	121.9	5.1
6	11.2	12.8	12.5	9.7	7.3	2.1	3.8	2.2	1.4	4.2	6.8	6.9	8.3	7.8	7.1	7.2	5.5	2.7	4.7	4.7	3.9	4.5	4.3	3.9	145.4	6.1
7	4.6	5.1	9.6	7.6	5.4	7.1	7.6	5.7	1.8	2.5	5.2	5.5	7.5	12.5	9.7	9.2	8.4	6.4	3.0	3.0	7.6	13.0	14.8	11.6	174.2	7.3
8	14.2	15.4	14.3	19.6	15.1	7.8	4.4	10.2	6.7	5.6	7.1	4.0	8.1	7.0	7.6	7.1	5.4	4.4	5.3	5.6	4.0	2.8	5.1	4.4	191.2	8.0
9	3.6	4.5	2.4	3.4	6.6	10.0	10.6	6.8	6.5	6.0	4.2	8.3	11.2	11.1	8.7	7.5	5.4	4.4	4.1	4.1	6.7	6.9	8.3	7.8	159.0	6.6
10	7.7	6.9	5.6	6.1	4.8	6.7	5.3	4.5	3.9	7.0	6.9	8.6	11.1	11.2	10.9	9.2	6.6	6.6	4.1	4.1	4.8	4.2	4.0	3.9	154.8	6.4
11	4.1	5.5	6.2	5.0	3.6	3.6	3.9	3.2	4.8	2.3	7.6	11.8	10.7	10.5	10.3	8.3	6.4	4.5	2.8	4.1	6.6	6.5	6.7	8.2	147.0	6.1
12	9.9	9.2	13.2	11.0	9.1	8.0	10.3	11.0	5.8	0.8	3.7	4.7	6.0	6.9	4.9	3.3	2.6	1.1	3.2	1.3	2.8	7.3	12.3	12.9	161.3	6.7
13	12.7	12.4	11.5	10.8	11.2	9.5	3.2	5.6	10.5	7.8	6.3	7.4	7.9	8.1	8.6	9.1	6.7	8.3	14.1	12.2	10.9	8.6	11.4	10.6	225.1	9.4
14	8.9	4.5	6.4	4.6	4.0	4.1	3.9	2.8	3.4	6.2	6.3	7.2	9.2	8.2	6.3	6.3	4.2	3.0	4.1	1.5	1.9	3.1	1.2	2.1	113.3	4.7
15	4.3	2.9	2.3	1.6	5.1	3.2	3.2	4.2	1.9	4.2	7.6	5.8	6.4	7.5	8.3	7.2	5.6	3.8	3.8	1.9	3.9	4.7	6.1	5.3	110.6	4.6
16	5.2	6.7	10.2	4.9	6.5	6.8	7.6	8.1	3.9	3.2	6.7	6.5	5.7	5.4	4.8	2.9	3.2	3.3	3.6	1.7	5.0	4.6	9.2	6.7	132.4	5.5
17	4.1	1.5	3.1	2.1	2.6	3.1	1.8	2.9	3.7	7.7	7.5	8.9	7.9	7.9	6.9	4.9	3.0	2.4	5.1	5.8	3.1	2.2	1.4	5.3	104.8	4.4
18	6.1	8.8	8.7	7.9	2.5	3.1	4.9	1.8	1.0	2.7	5.0	5.0	5.5	6.6	5.2	7.6	5.2	3.2	2.9	3.9	5.8	4.9	3.2	2.3	113.7	4.7
19	4.7	2.8	3.6	2.0	2.9	4.2	5.5	2.1	4.0	6.6	9.9	15.4	11.6	11.3	9.4	8.5	7.6	4.3	2.4	2.3	2.4	3.4	3.4	4.2	134.5	5.6
20	2.6	1.8	2.0	1.1	2.6	1.3	0.6	1.0	3.6	9.7	8.9	8.9	7.0	7.1	7.0	5.7	5.6	5.2	4.7	3.1	2.0	2.3	2.3	1.9	98.0	4.1
21	2.3	1.6	0.8	2.1	0.5	1.0	1.6	2.2	2.7	2.9	3.5	7.7	8.2	7.2	6.0	6.9	7.3	6.5	4.0	3.8	3.0	3.8	3.0	3.7	92.3	3.8
22	1.6	2.9	5.6	6.5	6.1	5.0	5.6	4.4	6.7	6.6	6.7	6.7	6.8	7.0	6.0	2.1	1.7	4.4	9.3	6.2	10.2	13.7	13.1	13.5	158.0	6.6
23	9.3	5.6	3.7	6.4	5.5	6.0	4.2	5.5	4.8	6.4	4.6	3.5	2.6	2.9	3.8	4.1	3.7	2.0	2.3	5.1	8.6	3.7	7.5	1.6	113.0	4.7
24	7.8	8.5	10.0	11.8	10.8	9.3	9.4	9.4	7.3	7.1	10.4	13.3	13.9	11.7	12.4	6.8	5.1	5.0	7.1	6.3	4.9	10.9	4.2	6.7	210.1	8.8
25	7.4	10.9	8.1	9.6	8.8	11.0	18.0	16.4	12.4	5.8	11.1	11.8	8.4	8.4	7.0	4.8	4.9	3.2	4.7	5.6	3.8	3.4	1.5	3.5	190.1	7.9
26	6.2	6.6	11.8	5.0	4.4	9.8	8.9	6.2	5.2	6.5	10.8	13.1	11.6	10.6	8.1	7.7	5.4	4.1	2.5	2.7	3.0	3.2	2.7	3.5	159.7	6.7
27	2.5	2.6	6.3	6.6	7.2	5.3	6.2	3.4	3.8	4.4	8.5	5.8	5.0	8.1	8.2	7.4	7.4	4.7	2.4	1.8	2.6	5.4	5.0	6.0	126.5	5.3
28	6.6	6.0	2.3	2.7	2.6	1.8	3.9	4.2	7.3	10.7	15.5	14.7	14.5	14.6	13.6	10.3	7.0	3.2	3.4	3.9	3.2	3.4	2.8	3.9	162.1	6.8

Total	184.4	189.1	198.2	181.7	172.4	158.0	166.4	155.9	144.3	161.5	211.0	232.4	232.5	231.5	212.2	186.7	145.8	108.9	120.1	120.2	138.7	164.5	177.0	165.9	4159.3	173.3
--------------	-------	-------	-------	-------	-------	-------	-------	-------	-------	-------	-------	-------	-------	-------	-------	-------	-------	-------	-------	-------	-------	-------	-------	-------	--------	-------

Mit	6.6	6.8	7.1	6.5	6.2	5.6	5.9	5.6	5.2	5.8	7.5	8.3	8.3	8.3	7.6	6.7	5.2	3.9	4.3	4.3	5.0	5.9	6.3	5.9	148.5	6.2
------------	-----	-----	-----	-----	-----	-----	-----	-----	-----	-----	-----	-----	-----	-----	-----	-----	-----	-----	-----	-----	-----	-----	-----	-----	-------	-----

Màx.	14.2	20.0	19.8	19.6	15.1	11.0	18.0	16.4	12.4	10.7	15.5	15.4	14.5	14.6	13.6	10.3	8.4	8.3	14.1	12.2	10.9	13.7	14.8	13.5	225.1	9.4
-------------	------	------	------	------	------	------	------	------	------	------	------	------	------	------	------	------	-----	-----	------	------	------	------	------	------	-------	-----

Dia	8	3	3	8	8	25	25	25	25	4	28	19	28	28	28	28	7	13	13	13	13	22	7	22	13	13
------------	---	---	---	---	---	----	----	----	----	---	----	----	----	----	----	----	---	----	----	----	----	----	---	----	----	----

Mín.	1.6	1.5	0.5	1.1	0.5	1.0	0.6	1.0	1.0	0.8	3.5	3.5	2.6	1.7	1.2	2.1	1.7	1.1	2.2	0.9	1.9	2.2	1.2	1.5	92.3	3.8
-------------	-----	-----	-----	-----	-----	-----	-----	-----	-----	-----	-----	-----	-----	-----	-----	-----	-----	-----	-----	-----	-----	-----	-----	-----	------	-----

Dia	22	17	5	20	21	21	20	20	18	12	21	23	23	1	1	22	22	2	4	4	14	17	14	4	21	21
------------	----	----	---	----	----	----	----	----	----	----	----	----	----	---	---	----	----	---	---	---	----	----	----	---	----	----

**ESTACIÓ
METEOROLÒGICA
DE
MATARÓ (MARESME)**

Coordenades UTM
X=452977.0
Y=4600678.0
Fus=31

**RESUM DE
TEMPERATURES
PRESSIÓ
HUMITAT
PLUJA
Evaporació**

MES DE
FEBRER

ANY
2025



info@meteoguilleries.cat

www.meteoguilleries.cat

TEMPERATURES

Dia	Màxima	Mínima	Oscil·lació	Mitjana
1	10.8º	6.4º	4.4º	8.5º
2	13.0º	6.6º	6.4º	9.2º
3	16.2º	7.5º	8.7º	11.5º
4	16.1º	6.1º	10.0º	10.9º
5	15.5º	8.2º	7.3º	11.0º
6	14.0º	7.1º	6.9º	10.1º
7	12.8º	5.7º	7.1º	10.3º
8	13.2º	5.8º	7.4º	9.6º
9	13.3º	5.6º	7.7º	9.5º
10	15.2º	8.7º	6.5º	11.5º

Suma	140.1º	67.7º	72.4º	102.1º
-------------	---------------	--------------	--------------	---------------

11	14.8º	9.4º	5.4º	11.5º
12	14.6º	9.6º	5.0º	11.4º
13	17.3º	9.6º	7.7º	12.5º
14	15.7º	8.5º	7.2º	11.6º
15	12.4º	8.8º	3.6º	10.5º
16	15.2º	9.1º	6.1º	11.9º
17	16.4º	8.7º	7.7º	12.2º
18	15.4º	9.3º	6.1º	11.9º
19	16.3º	9.1º	7.2º	12.4º
20	14.2º	10.3º	3.9º	12.0º

Suma	152.3º	92.4º	59.9º	117.9º
-------------	---------------	--------------	--------------	---------------

21	13.1º	10.8º	2.3º	11.9º
22	15.1º	11.3º	3.8º	12.9º
23	15.1º	9.4º	5.7º	11.9º
24	17.1º	9.4º	7.7º	12.9º
25	15.4º	8.3º	7.1º	12.0º
26	13.7º	5.1º	8.6º	9.8º
27	15.2º	6.9º	8.3º	11.3º
28	14.0º	7.4º	6.6º	10.7º

Suma	118.7º	68.6º	50.1º	93.4º
-------------	---------------	--------------	--------------	--------------

Total	411.1º	228.7º	182.4º	313.4º
Mit	14.7º	8.2º	6.5º	11.2º

TEMPERATURA AMBIENT A: ºC

00:00 am	04:00 am	08:00 am	12:00 am	16:00 pm	20:00 pm
8.1º	7.5º	9.4º	9.7º	8.6º	7.7º
7.3º	7.2º	10.4º	12.0º	9.5º	9.0º
9.4º	9.1º	14.0º	15.3º	11.4º	9.5º
9.1º	7.5º	13.7º	14.8º	11.1º	9.4º
9.0º	9.4º	13.3º	13.9º	10.6º	9.6º
9.4º	8.5º	12.3º	12.8º	9.4º	8.5º
8.5º	8.0º	10.9º	11.8º	10.9º	11.4º
11.6º	11.0º	8.5º	11.0º	8.6º	7.0º
7.2º	6.8º	10.8º	12.3º	10.1º	9.8º
9.3º	9.6º	13.2º	13.4º	12.0º	11.1º

88.9º	84.9º	116.5º	127.0º	102.2º	92.9º
--------------	--------------	---------------	---------------	---------------	--------------

10.8º	10.9º	12.5º	12.9º	11.8º	10.1º
10.0º	10.4º	12.8º	12.6º	11.7º	11.1º
11.8º	10.9º	12.9º	16.3º	12.4º	10.8º
10.1º	9.4º	13.5º	14.2º	11.5º	11.1º
11.8º	10.3º	10.0º	10.8º	9.9º	10.4º
10.5º	9.7º	13.0º	13.9º	11.9º	12.2º
10.3º	9.7º	13.8º	15.3º	13.2º	11.0º
10.4º	10.8º	12.9º	14.0º	12.3º	11.3º
10.6º	11.2º	14.6º	14.5º	12.6º	10.8º
11.3º	11.3º	13.1º	12.6º	12.1º	11.7º

107.7º	104.5º	129.0º	137.1º	119.3º	110.5º
---------------	---------------	---------------	---------------	---------------	---------------

11.4º	11.1º	11.7º	12.0º	12.4º	12.6º
12.7º	12.9º	14.0º	12.9º	12.4º	12.5º
11.8º	10.9º	12.3º	13.9º	11.6º	10.7º
10.9º	10.6º	14.9º	15.4º	13.9º	11.7º
11.3º	12.3º	13.8º	13.3º	12.0º	9.0º
8.6º	6.9º	11.8º	12.6º	9.8º	8.9º
8.7º	9.0º	13.0º	14.0º	12.1º	11.1º
9.7º	9.7º	12.9º	13.0º	10.0º	8.7º

85.1º	83.5º	104.4º	107.1º	94.1º	85.4º
--------------	--------------	---------------	---------------	--------------	--------------

281.7º	272.8º	349.9º	371.2º	315.6º	288.7º
10.1º	9.7º	12.5º	13.3º	11.3º	10.3º

PRESSIÓ

Mitjana HPA	Mitjana %
1020.9	68.3
1018.0	66.8
1021.8	53.8
1025.8	61.7
1030.4	75.4
1027.6	75.4
1019.7	78.9
1018.3	76.7
1024.5	73.3
1022.4	80.9

10229.4	711.3
----------------	--------------

1018.7	85.7
1015.0	84.6
1017.3	68.6
1015.9	77.2
1015.2	70.2
1012.7	79.5
1015.0	79.8
1015.9	87.2
1020.0	87.0
1025.8	82.9

10171.5	802.7
----------------	--------------

1024.3	89.8
1020.7	87.8
1026.8	75.5
1025.1	72.3
1019.3	73.9
1021.9	73.5
1019.3	78.4
1018.1	75.0

8175.7	626.4
---------------	--------------

28576.7	2140.3
1020.6	76.4

PLUJA

LITRES m2
0.0
0.1
0.0
0.0
0.0
0.0
3.4
2.3
0.0
0.0

5.8 -

0.2
31.1
0.0
0.0
0.0
0.0
0.0
0.0
0.0
0.0

31.3 -

0.0
2.1
0.0
0.0
12.5
0.0
0.0
0.0

14.6 -

51.7 -
1.8

**ESTACIÓ
METEOROLÒGICA
DE
MATARÓ (MARESME)**

Coordenades UTM
X=452977.0
Y=4600678.0
Fus=31

**RADIACIÓ
SOLAR
J/M2**

**MES DE
FEBRER**

**ANY
2025**



meteoguilleries.cat

info@meteoguilleries.cat

www.meteoguilleries.cat

Dia	0:00	1:00	2:00	3:00	4:00	5:00	6:00	7:00	8:00	9:00	10:00	11:00	12:00	13:00	14:00	15:00	16:00	17:00	18:00	19:00	20:00	21:00	22:00	23:00	Total	Mit
1	0.1	0.1	0.1	0.1	0.1	0.1	0.4	25.1	69.0	80.1	96.7	127.0	95.1	107.2	124.1	88.8	34.7	1.0	0.1	0.1	0.1	0.1	0.1	0.1	850.4	35.4
2	0.1	0.1	0.1	0.1	0.1	0.1	0.3	46.7	203.0	359.8	266.4	269.2	347.7	254.1	281.4	107.3	15.1	0.9	0.1	0.1	0.1	0.1	0.1	0.1	2153.2	89.7
3	0.1	0.1	0.1	0.1	0.1	0.1	0.9	67.7	216.6	349.5	444.4	494.5	496.1	443.5	346.7	216.3	54.1	1.6	0.1	0.1	0.1	0.1	0.1	0.1	3133.1	130.5
4	0.1	0.1	0.1	0.1	0.1	0.1	1.1	68.6	217.4	346.8	442.7	493.0	495.3	448.8	352.0	219.0	58.5	1.7	0.1	0.1	0.1	0.1	0.1	0.1	3146.1	131.1
5	0.1	0.1	0.1	0.1	0.1	0.1	1.3	73.1	220.3	352.1	443.9	495.2	494.3	444.2	302.4	103.8	32.4	1.5	0.1	0.1	0.1	0.1	0.1	0.1	2965.6	123.6
6	0.1	0.1	0.1	0.1	0.1	0.1	0.6	52.4	212.7	347.3	443.8	494.2	496.7	447.9	353.5	214.0	57.0	2.1	0.1	0.1	0.1	0.1	0.1	0.1	3123.2	130.1
7	0.1	0.1	0.1	0.1	0.1	0.1	1.0	16.4	82.9	99.8	57.7	56.7	63.8	199.5	130.7	112.7	26.9	1.0	0.1	0.1	0.1	0.1	0.1	0.1	850.2	35.4
8	0.1	0.1	0.1	0.1	0.1	0.1	0.3	28.5	42.3	81.9	112.3	284.6	374.2	346.7	377.0	253.5	64.4	2.3	0.1	0.1	0.1	0.1	0.1	0.1	1969.2	82.0
9	0.1	0.1	0.1	0.1	0.1	0.1	2.3	89.0	209.6	318.5	312.3	487.2	520.5	448.4	283.3	223.6	32.9	1.6	0.1	0.1	0.1	0.1	0.1	0.1	2930.6	122.1
10	0.1	0.1	0.1	0.1	0.1	0.1	1.3	93.0	123.6	186.7	379.3	295.1	241.5	232.4	130.9	66.5	34.9	1.1	0.1	0.1	0.1	0.1	0.1	0.1	1787.4	74.5
11	0.1	0.1	0.1	0.1	0.1	0.1	0.3	9.3	40.9	232.4	434.5	324.2	109.1	87.3	108.5	143.2	67.9	3.1	0.1	0.1	0.1	0.1	0.1	0.1	1561.8	65.1
12	0.1	0.1	0.1	0.1	0.1	0.1	1.2	15.1	70.3	133.7	228.5	162.9	197.0	122.0	63.1	55.6	22.6	0.6	0.1	0.1	0.1	0.1	0.1	0.1	1073.7	44.7
13	0.1	0.1	0.1	0.1	0.1	0.1	0.9	47.1	86.2	137.1	283.4	518.2	505.0	342.5	312.2	255.2	92.2	3.9	0.1	0.1	0.1	0.1	0.1	0.1	2585.0	107.7
14	0.1	0.1	0.1	0.1	0.1	0.1	3.5	72.1	204.8	353.8	434.6	526.5	465.9	512.7	203.7	204.8	90.3	3.7	0.1	0.1	0.1	0.1	0.1	0.1	3077.4	128.2
15	0.1	0.1	0.1	0.1	0.1	0.1	1.0	13.4	39.4	92.4	138.2	264.8	219.9	166.1	173.7	106.4	64.0	3.8	0.1	0.1	0.1	0.1	0.1	0.1	1284.3	53.5
16	0.1	0.1	0.1	0.1	0.1	0.1	3.9	40.4	185.1	259.7	459.2	530.4	472.7	436.7	250.2	118.4	55.2	5.9	0.1	0.1	0.1	0.1	0.1	0.1	2818.9	117.5
17	0.1	0.1	0.1	0.1	0.1	0.1	5.4	74.4	246.7	383.1	482.5	535.0	536.1	489.3	394.9	161.8	112.7	5.5	0.1	0.1	0.1	0.1	0.1	0.1	3428.5	142.9
18	0.1	0.1	0.1	0.1	0.1	0.1	2.2	23.0	49.3	119.2	167.5	222.7	176.3	172.6	233.9	125.2	56.7	4.6	0.1	0.1	0.1	0.1	0.1	0.1	1354.4	56.4
19	0.1	0.1	0.1	0.1	0.1	0.1	2.8	35.4	129.1	235.7	397.9	473.2	325.9	260.7	207.7	122.6	66.6	3.9	0.1	0.1	0.1	0.1	0.1	0.1	2262.6	94.3
20	0.1	0.1	0.1	0.1	0.1	0.1	2.5	103.1	195.9	167.8	178.8	231.2	159.0	141.7	95.9	46.3	22.5	2.3	0.1	0.1	0.1	0.1	0.1	0.1	1348.2	56.2
21	0.1	0.1	0.1	0.1	0.1	0.1	0.7	11.7	25.2	59.5	68.8	87.0	82.6	65.6	78.3	39.5	11.4	1.0	0.1	0.1	0.1	0.1	0.1	0.1	532.6	22.2
22	0.1	0.1	0.1	0.1	0.1	0.1	9.7	91.2	118.9	142.9	108.6	78.4	35.8	57.2	48.0	52.3	68.4	2.5	0.1	0.1	0.1	0.1	0.1	0.1	815.0	34.0
23	0.1	0.1	0.1	0.1	0.1	0.1	0.9	16.0	70.8	94.8	84.7	132.4	133.3	141.6	115.0	124.2	60.5	12.8	0.1	0.1	0.1	0.1	0.1	0.1	988.1	41.2
24	0.1	0.1	0.1	0.1	0.1	0.1	13.8	121.5	323.8	355.2	470.6	591.1	331.2	285.0	243.6	140.7	57.3	8.2	0.1	0.1	0.1	0.1	0.1	0.1	2943.3	122.6
25	0.1	0.1	0.1	0.1	0.1	0.1	19.8	98.7	176.3	294.9	338.1	288.8	270.8	229.4	147.2	34.6	17.2	1.4	0.1	0.1	0.1	0.1	0.1	0.1	1918.5	79.9
26	0.1	0.1	0.1	0.1	0.1	0.1	15.7	154.4	311.8	447.6	554.3	603.5	604.4	554.8	454.3	315.5	152.5	14.7	0.1	0.1	0.1	0.1	0.1	0.1	4184.6	174.4
27	0.1	0.1	0.1	0.1	0.1	0.1	21.2	141.5	269.5	449.7	503.7	334.2	342.2	424.6	325.2	225.2	57.4	9.6	0.1	0.1	0.1	0.1	0.1	0.1	3105.0	129.4
28	0.1	0.1	0.1	0.1	0.1	0.1	12.0	117.4	267.8	433.2	514.4	602.1	605.3	559.8	455.6	266.8	115.4	15.5	0.1	0.1	0.1	0.1	0.1	0.1	3966.5	165.3

Total	2.9	2.8	2.9	2.9	2.8	2.8	126.9	1745.9	4409.0	6915.0	8847.8	10003.1	9197.5	8422.3	6592.8	4143.8	1601.7	117.5	2.8	2.9	2.8	2.8	2.8	2.9	62157.4	2589.9
--------------	-----	-----	-----	-----	-----	-----	-------	--------	--------	--------	--------	---------	--------	--------	--------	--------	--------	-------	-----	-----	-----	-----	-----	-----	---------	--------

Mit	0.1	0.1	0.1	0.1	0.1	0.1	4.5	62.4	157.5	247.0	316.0	357.3	328.5	300.8	235.5	148.0	57.2	4.2	0.1	0.1	0.1	0.1	0.1	0.1	2219.9	92.5
------------	-----	-----	-----	-----	-----	-----	-----	------	-------	-------	-------	-------	-------	-------	-------	-------	------	-----	-----	-----	-----	-----	-----	-----	--------	------

Màx.	0.1	0.1	0.1	0.1	0.1	0.1	21.2	154.4	323.8	449.7	554.3	603.5	605.3	559.8	455.6	315.5	152.5	15.5	0.1	0.1	0.1	0.1	0.1	0.1	4184.6	174.4
-------------	-----	-----	-----	-----	-----	-----	------	-------	-------	-------	-------	-------	-------	-------	-------	-------	-------	------	-----	-----	-----	-----	-----	-----	--------	-------

Dia	4	3	28	5	2	4	27	26	24	27	26	26	28	28	28	26	26	28	2	4	13	1	28	2	26	26
------------	---	---	----	---	---	---	----	----	----	----	----	----	----	----	----	----	----	----	---	---	----	---	----	---	----	----

Mín.	0.1	0.1	0.1	0.1	0.1	0.1	0.3	9.3	25.2	59.5	57.7	56.7	35.8	57.2	48.0	34.6	11.4	0.6	0.1	0.1	0.1	0.1	0.1	0.1	532.6	22.2
-------------	-----	-----	-----	-----	-----	-----	-----	-----	------	------	------	------	------	------	------	------	------	-----	-----	-----	-----	-----	-----	-----	-------	------

Dia	1	1	1	1	1	6	11	11	21	21	7	7	22	22	22	25	21	12	16	1	1	2	1	1	21	21
------------	---	---	---	---	---	---	----	----	----	----	---	---	----	----	----	----	----	----	----	---	---	---	---	---	----	----