



RESUM METEOROLÒGIC ANY 2022

ESTACIÓ METEOROLÒGICA MATARÓ - NORD (MARESME) -BARCELONA -

Ind.climatològic: 21MM08301A

Informació general

Nom	Mataró - Nord
Model	Campbell Scientifics CR310
Localització	Mataró (Maresme) - Barcelona-
Espai natural	Maresme
Coordenades	41°33'23"N - 2°26'10"E
Altitud	144 m.s.n.m
Observador	Jordi Gomis
Adreça	Mataró
Propietari	Jordi Gomis
Pàgina web	http://www.meteomataro.com/
Alta	27/9/2021

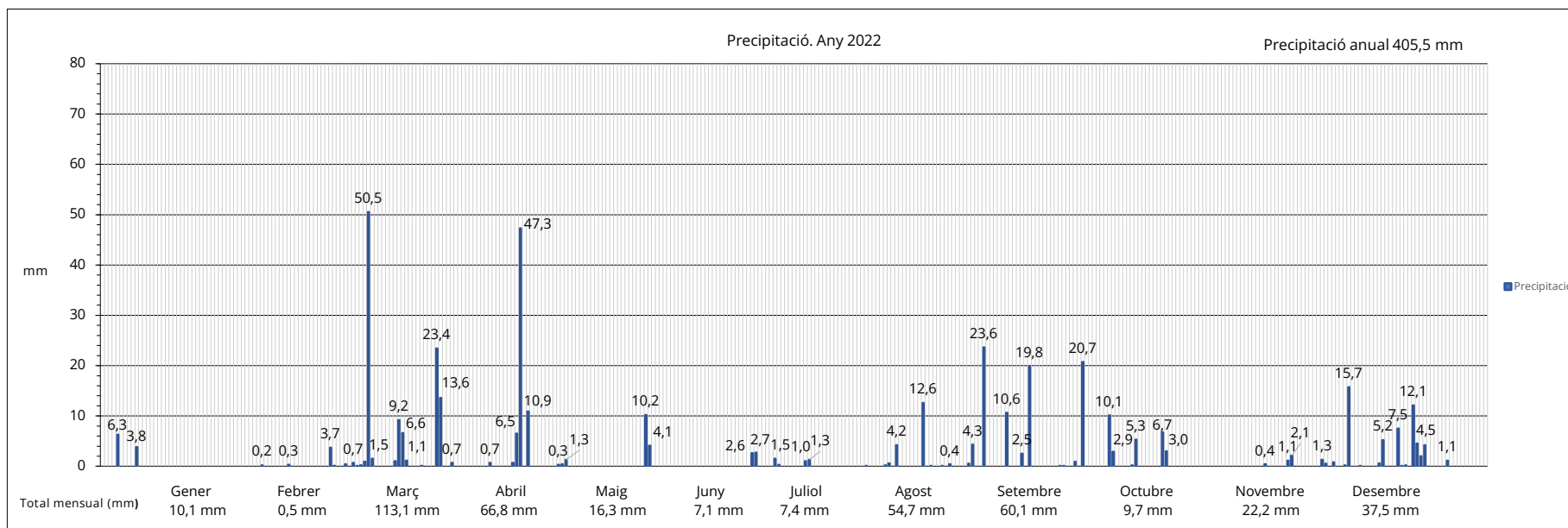
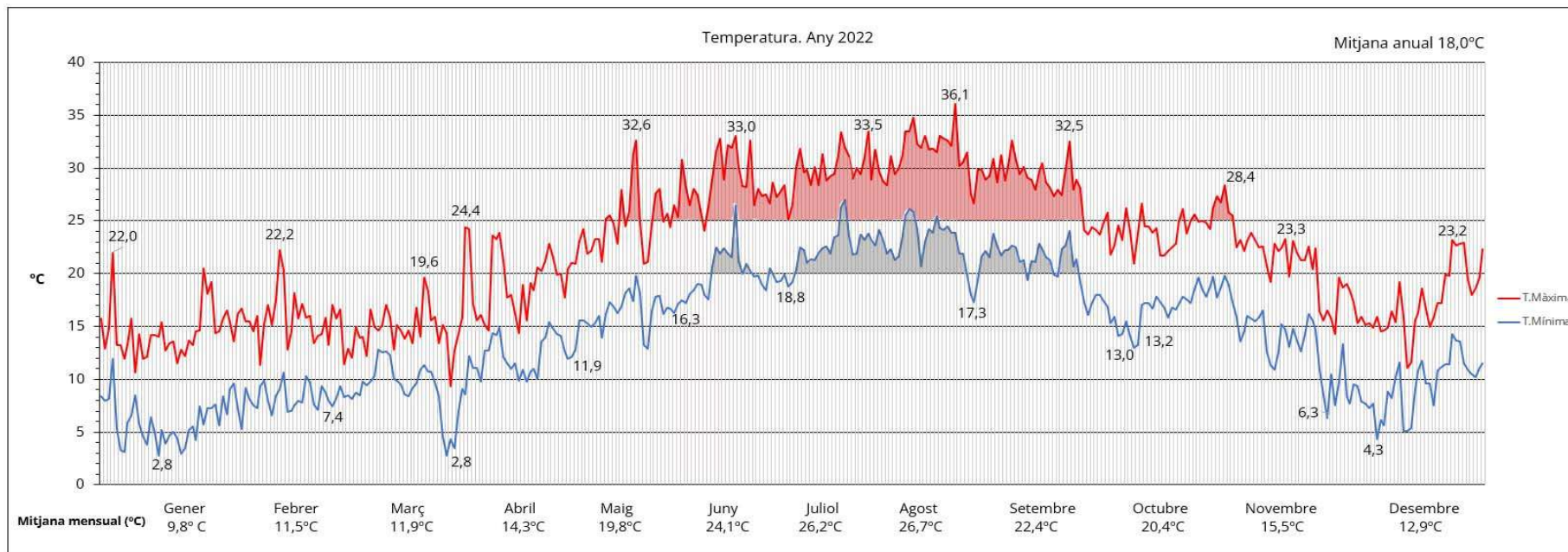
Dades tècniques

Temperatura	Sensor Vaisala HMP 155
Humitat	Sensor Vaisala HMP 155
Pressió At	Sensor CS106 Vaisala PTB110
Vent	Anemòmetre Young 05103
Precipitació	Sensor de precipitació Lambrech 15189
Radiació	Piranòmetre Campbell CS 301

Latitud: 41°33'23"N Longitud 2°26'10"E
 Altitud (m) 144

Estació meteorològica de Mataró - Nord (Maresme)-Barcelona-
 Resum climatològic. Any 2022

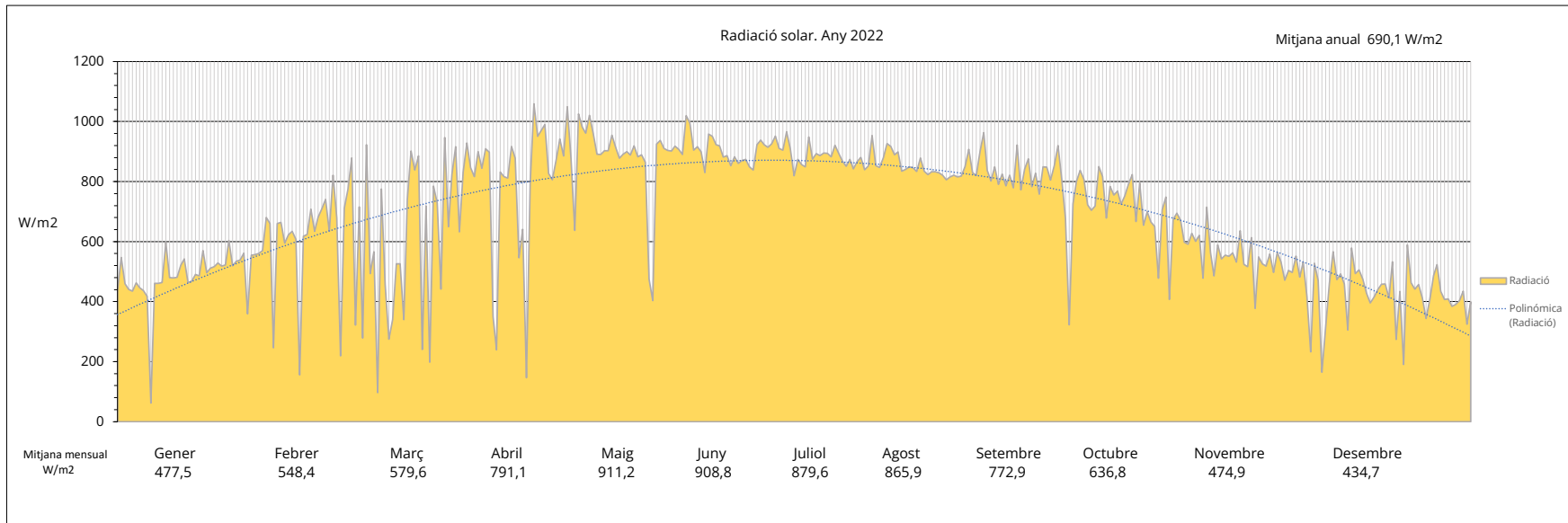
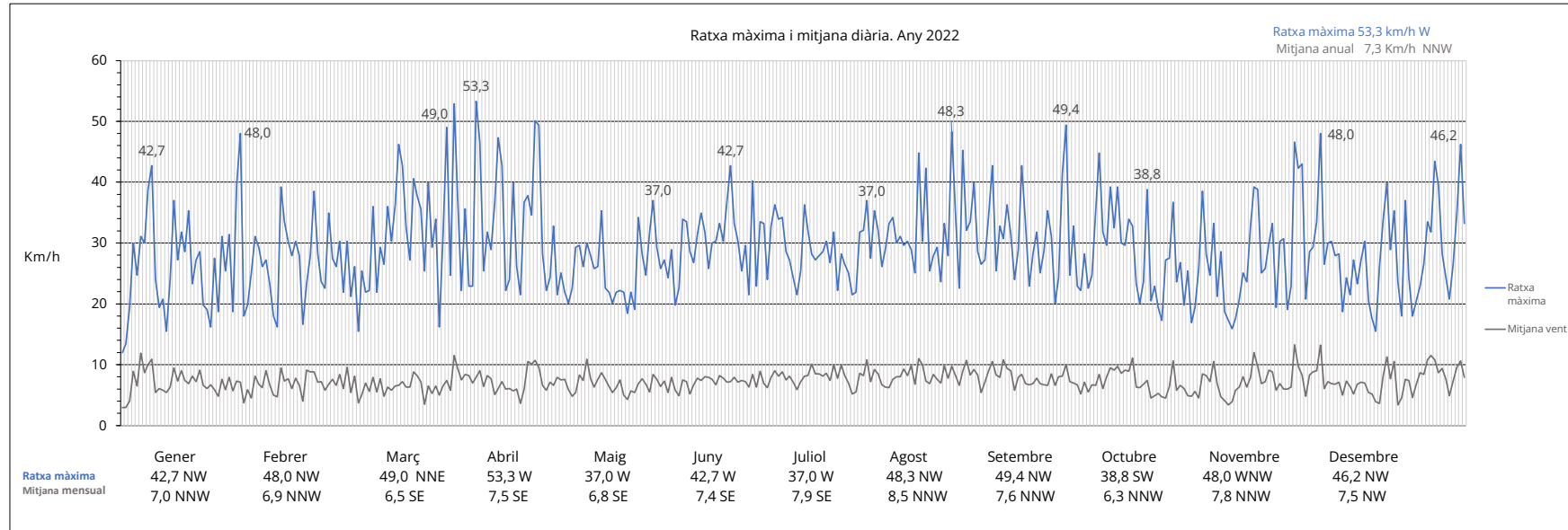
Ind.climatològic: 21MM08301A



Estació meteorològica de Mataró - Nord (Maresme)-Barcelona-
Resum climatològic. Any 2022

Latitud: 41°33'23"N Longitud 2°26'10"E
Altitud (m) 144

Ind.climatològic: 21MM08301A



Latitud: 41°33'23"N Longitud 2°26'10"E
 Altitud (m) 144

Estació meteorològica de Mataró - Nord (Maresme)-Barcelona-
 Resum climatològic. Any 2022

NOMBRE DE DIES AMB:

Ind.climatològic: 21MM08301A

TEMPERATURA (°C)

MES	T,màx	dia	Mit,màx	T,mínim	dia	Mit,mín	mitjana	Mín 0,15 sol	Mín 0,10 subsol	-5°C>	0°C>	Mín 20°C=>	Mín 25°C=>	25°C>	30°C>	35°C>	Oscil,màx	dia	Mitjana
Gener	22,0°	1	14,3°	2,8°	16	5,7°	9,8°	0,0°	0,0°	0	0	0	0	0	0	0	14,8°	28	7,6°
Febrer	22,2°	17	15,7°	5,3°	7	8,1°	11,5°	0,0°	0,0°	0	0	0	0	0	0	0	13,1°	17	11,5°
Març	19,6°	27	14,9°	7,4°	3	9,7°	11,9°	0,0°	0,0°	0	0	0	0	0	0	0	9,6°	3	5,2°
Abril	24,4°	7	18,2°	2,8°	2	10,6°	14,3°	0,0°	0,0°	0	0	0	0	0	0	0	15,8°	7	7,3°
Maig	32,6°	22	23,9°	11,9°	4	15,7°	19,8°	0,0°	0,0°	0	0	0	0	9	2	0	13,9°	21	9,9°
Juny	33,0°	17	28,5°	16,3°	1	19,8°	24,1°	0,0°	0,0°	0	0	13	1	29	8	0	13,3°	3	8,4°
Juliol	33,5°	22	29,9°	18,8°	1	22,5°	26,2°	0,0°	0,0°	0	0	29	4	31	14	0	9,7°	3	7,4°
Agost	36,1°	14	31,2°	17,3°	19	22,6°	26,7°	0,0°	0,0°	0	0	27	4	31	22	1	12,2°	14	7,8°
Setembre	32,5°	13	26,6°	13,0°	30	18,8°	22,4°	0,0°	0,0°	0	0	12	0	18	0	0	10,7°	26	9,1°
Octubre	28,4°	24	24,4°	13,2°	1	17,2°	20,4°	0,0°	0,0°	0	0	0	0	11	0	0	10,6°	1	7,2°
Novembre	23,3°	9	19,7°	6,3°	20	11,9°	15,5°	0,0°	0,0°	0	0	0	0	0	0	0	11,9°	6	7,3°
Desembre	23,2°	23	17,3°	4,3°	3	9,5°	12,9°	0,0°	0,0°	0	0	0	0	0	0	0	11,6°	3	7,9°
ANY	36,1°	14-ag	22,1°	2,8°	16-gen i 2-abr	14,3°	18,0°	0,0°	0,0°	0	0	81	9	129	46	1	15,8°	7-abr	8,1°

VENT (KM/H)

NOMBRE DE DIES AMB:

PRECIPITACIÓ (MM)

NOMBRE DE DIES AMB:

MES	Vel,max	dir	dia	Vel,mit	dir	=>30	=>50	=>80	P,màx	dia	Inten,màx	dia	P,mensual	=<0,1	=>0,1	=>1,0	=>10	=>30	=>50
Gener	42,7	NW	9	7,0	NNW	10	0	0	6,3	5	0,6	5	10,1	0	2	1	0	0	0
Febrer	48,0	NW	2	6,9	NNW	9	0	0	0,3	19	0,5	12	0,5	0	2	0	0	0	0
Març	49,0	NNE	30	6,5	SE	16	0	0	50,5	12	3,0	31	113,1	0	16	9	3	1	1
Abril	53,3	W	7	7,5	SE	16	3	0	47,3	21	1,9	23	66,8	0	6	3	2	1	0
Maig	37,0	NNW	25	6,8	SE	5	0	0	10,2	24	0,9	24	16,3	0	5	3	1	0	0
Juny	42,7	W	15	7,4	SE	20	0	0	2,7	22	0,8	27	7,1	0	4	3	0	0	0
Juliol	37,0	W	22	7,9	SE	13	0	0	4,2	29	1,2	6	7,4	0	6	3	0	0	0
Agost	48,3	NW	14	8,5	NNW	17	0	0	23,6	21	4,7	21	54,7	0	9	5	3	0	0
Setembre	49,4	NW	14	7,6	NNW	15	0	0	20,7	16	4,5	16	60,1	0	11	6	3	0	0
Octubre	38,8	SW	6	6,3	NNW	6	0	0	6,7	7	0,8	7	9,7	0	2	2	0	0	0
Novembre	48,0	WNW	22	7,8	NNW	14	0	0	15,7	25	5,0	25	22,2	0	9	4	1	0	0
Desembre	46,2	NW	30	7,5	NW	10	0	0	12,1	12	1,6	4	37,5	0	10	7	1	0	0
ANY	53,3	W	7-abr	7,3	NNW	151	3	0	50,5	12-març	4,7	21	405,5	0	82	46	14	2	1

PRESSIÓ ATMOSFÈRICA (HPA)

HUMITAT RELATIVA (%)

RADIACIÓ SOLAR (W/M2)

MES	Màx	dia	Mit,màx	Mín	dia	Mit,mín	Mitjana	Màx	dia	Mit,màx	Mín	dia	Mit, Mín	Mitjana	Màx	dia	Mín	dia	Mitjana
Gener	1033,4	13	1026,6	1003,3	5	1021,6	1024,1	100	Dif,dies	85,1	19,2	28	45,3	75,2	603,6	31	61,6	10	477,5
Febrer	1031,9	8	1024,8	1010,6	14	1020,6	1022,6	99,1	5	91,2	28,7	26	51,7	73,5	821,0	26	156,1	19	548,4
Març	1029,2	22	1020,9	998,9	31	1016,6	1018,6	100	Dif,dies	89,1	30,2	25	60,7	76,7	947,0	1	96,8	19	579,6
Abril	1023,3	29	1014,8	995,8	23	1010,2	1012,4	97,7	23,0	82,4	14,3	1	45,6	64,0	1059,0	26	146,1	13	791,1
Maig	1025,0	20	1018,3	1004,7	30	1014,7	1016,4	96,2	19	79,9	17,2	22	42,3	60,2	1049,0	2	402,9	25	911,2
Juny	1021,0	12	1016,3	1007,3	6	1008,8	1014,5	96,8	27	82,8	16,0	17	44,5	65,0	1020,0	3	830,0	8	908,8
Juliol	1021,9	9	1018,6	1011,6	27	1015,6	1017,2	95,2	24	79,1	16,6	3	41,3	60,4	953,0	23	819,0	2	879,6
Agost	1018,7	19	1015,0	1006,4	15	1012,2	1013,6	96,1	17	82,6	21,9	14	42	63,1	963,0	22	779,1	30	865,9
Setembre	1019,7	10	1015,0	1001,1	29	1011,3	1013,2	94,8	16	85,8	29,5	26	50,8	68,6	920,0	11	322,8	14	772,6
Octubre	1027,1	7	1021,7	1012,5	21	1018,1	1019,9	98,0	Dif,dies	89,8	34,6	29	55,3	75,1	823,0	1	407,0	11	636,8
Novembre	1028,7	11	1018,6	1000,0	21	1013,0	1015,7	94,9	13	85,4	24,5	6	49,1	67,7	613,4	2	164,2	21	474,9
Desembre	1029,9	27	1016,5	994,7	15	1011,1	1014,1	97,6	14,0	86,4	32,1	26	53,7	83,6	589,3	14	190,4	13	434,7
ANY	1033,4	13-gen	1018,9	994,7	15-des	1014,5	1016,9	100	Dif,dies	85,0	14,3	1-abr	48,5	69,4	1059,0	26-abr	61,6	10-gen	690,1

La intensitat màxima de precipitació és a intervals de 5 minuts.

ESTACIONS METEOROLOGIQVES AUTOMATIQUES HOMOLOGADES

